

Micro jukebox

HDD1420
 HDD1430
 HDD1620
 HDD1630
 HDD1635
 HDD1820

Quick start guide

EN	Quick start guide	1
FR	Guide de démarrage rapide	8
DE	Kurzanleitung	15
ES	Guía de inicio rápido	22
NL	Handleiding voor snel gebruik	29
IT	Guida di riferimento rapido	36
PO	Início rápido	43
SV	Snabbguide	50

DA	Hurtig start	57
SU	Nopea aloitus	64
CS	Rychlý přehled	71
HU	Gyors áttekintés	78
PL	Krótką instrukcja obsługi	85
SL	Rýchly prehlád	92
RU	Быстрый запуск	99
EL	Γρήγορη έναρξη	106



GoGear

PHILIPS

Need help?

Besoin d'aide ?

Benötigen Sie Hilfe ?

Necesita ayuda inmediata ?

1

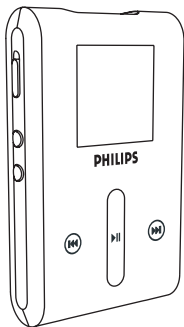
Visit/Consulter/Besuche/Visite

www.philips.com/support

2 Contact Philips : / Contacter Philips : / Kontakt zu Philips: / Contactar Philips:

Country	Helpdesk:	Tariff / min:	Keep ready:
Österreich	0820 901115	€0.20	Das Kaufdatum, Modellnummer und Seriennummer
Belgique	070 253 010	€ 0.17	La date d'achat la référence et le numéro de série du produit
Canada	1-800-661-6162 (Francophone) 1-888-744-5477 (English / Spanish)	Free	Date of Purchase, Model number and Serial number
Danmark	3525 8761	Local tariff	Forbrugeren's indkøbsdato, type/model-og serienummer
Suomi	09 2290 1908	Paikallinen hinta	Ostopäivä ja tarikka mallinnumero ja sarjanumero
France	08 9165 0006	€ 0.23	La date d'achat la référence et le numéro de série du produit
Deutschland	0180 5 007 532	€ 0.12	Das Kaufdatum, Modellnummer und Serial number
Ελληνικά	0 0800 3122 1223	δωρε-ν	Την ημερομηνία αγοράς και Τον ακριβή κωδικό μοντέλου και Τον αριθμό σειράς του προϊόντος σας
Ireland	01 601 1161	Local tariff	Date of Purchase, Model number and Serial number
Italia	199 404 042	€ 0.25	La data di acquisto, numero di modello e numero di serie
Luxembourg	26 84 30 00	Local tariff	La date d'achat, la référence et le numéro de série du produit
Nederland	0900 0400 063	€ 0.20	De datum van aankoop, modelnummer en serienummer
Norge	2270 8250	Local tariff	Datoen da du kjøpte produktet & modellnummer & serienummeret
Portugal	2 1359 1440	Local tariff	A data de compra, número do modelo e número de série
Españal	902 888 785	€ 0.15	Fecha de compra e número del modelo e número de serie
Sweden	08 632 0016	Local tariff	Inköpsdatum, modellnummer och serienummer
Schweiz	02 2310 2116	Local tariff	Das Kaufdatum und Modellnummer und Seriennummer
UK	0906 1010 017	£0.15	Date of Purchase, Model number and Serial number
USA	1-888-744-5477	Free	Date of Purchase, Model number and Serial number

Комплектация



Цифровой аудиопроигрыватель



Наушники (поставляется с резиновыми колпачками 3 различных размеров)



Комбинированное зарядное устройство / кабель USB



Защитный футляр



Компакт-диск с проигрывателем Windows Media, утилитой Philips Device Manager, подключаемым модулем устройства Philips, руководством пользователя, инструкциями и ответами на часто задаваемые вопросы



Краткое руководство по началу работы

Все, что может потребоваться



Сетевая розетка



Компьютер

Компьютер со следующими компонентами :

Windows® XP (SP1 или более поздней версии)

Процессор класса Pentium 300 МГц или более быстрый

128 МБ ОЗУ

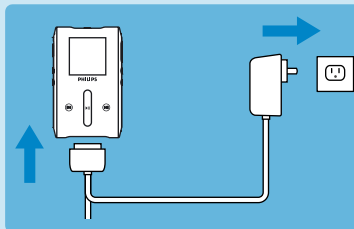
500 МБ на жестком диске

Порт USB

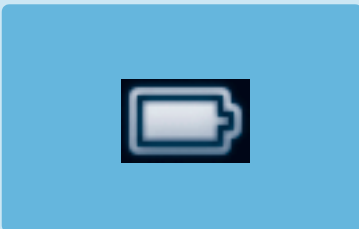
Подключение к Интернету

Microsoft Internet Explorer 6.0 или более поздней версии

1 СОЕДИНЕНИЕ



1. Подсоедините прилагаемый адаптер/зарядное устройство, поддерживающее работу при нескольких напряжениях, к проигрывателю. Вставьте один штекер устройства в разъем постоянного тока в нижней части проигрывателя, а другой – в обычную сетевую розетку переменного тока.



2. Батарея зарядится полностью за 4 часа, если зарядка выполняется впервые, и на 70 % за 1 час – в режиме быстрой зарядки.
3. Проигрыватель будет полностью заряжен, когда индикатор зарядки перестанет изменяться и отобразится указанный выше значок.

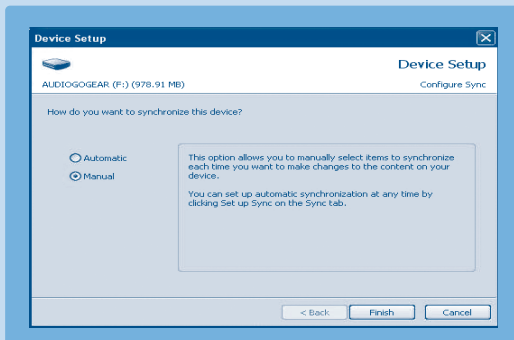
2 УСТАНОВКА

1. Вставьте компакт-диск, прилагаемый к изделию, в привод компакт-дисков ПК.
2. Если программа установки не запустится автоматически, укажите путь к ней в **Проводнике Windows** и дважды щелкните файл, название которого заканчивается сочетанием **.exe**
3. Выполните инструкции на экране, чтобы установить **проигрыватель Windows Media** (в том числе необходимые подключаемые модули) и утилиту **Philips Device Manager**.
4. Возможно, после установки программного обеспечения ПК потребует перезагрузить.

ПЕРЕНОС

Вы должны установить программу Philips Device Plug-in с прилагаемого CD. Эта программа необходима для передачи картинок на плеер.

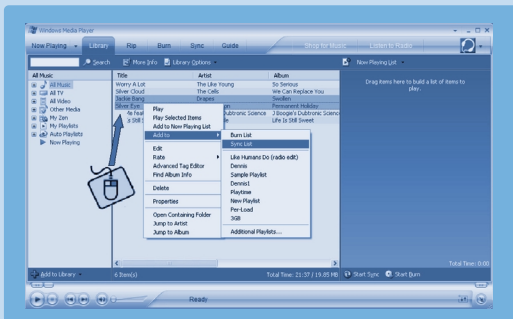
1. Подсоедините проигрыватель к компьютеру.
2. Запустите проигрыватель **Windows Media**.
3. При отображении этого экрана выберите **Вручную**. (Кроме того, синхронизацию можно выполнить автоматически. Для получения инструкций см. руководство пользователя на компакт-диске.)



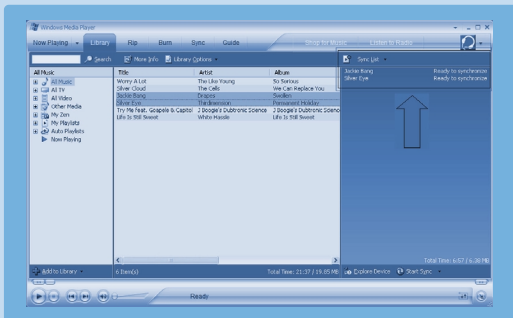
4. Перейдите на вкладку **Синхронизация**. В раскрывающемся меню на правой панели выберите в качестве конечного местоположения **Philips** или **Philips GoGear**. Если их нет в списке, нажмите **F5** для обновления и повторите попытку.



5. Перейдите на вкладку **Библиотека**, чтобы открыть библиотеку мультимедиа. Щелкните песню или изображение, которые требуется скопировать, чтобы выделить их. Щелкните элемент правой кнопкой мыши и выберите **Добавить в > Список синхронизации**.



6. Кроме того, песню или изображение можно перетащить в **Список синхронизации** на правой панели. Нажмите кнопку **Начать Синхронизацию**, чтобы приступить к синхронизации. Отобразится индикация хода выполнения.



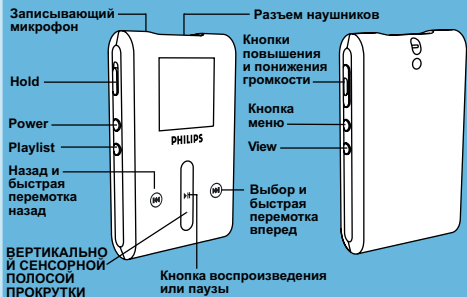
7. По окончании передачи можно отключить плеер от компьютера.

Для получения дополнительных сведений и советов о переносе музыки и изображений с помощью проигрывателя **Windows Media** см. руководство пользователя на прилагаемом компакт-диске.

3 УДОБСТВО

Включение питания и воспроизведение

1. Чтобы включить питание, нажмите и удерживайте кнопку **POWER** 3 секунды, пока проигрыватель не перейдет в последнее состояние или появится экран PHILIPS.
2. С помощью **ВЕРТИКАЛЬНОЙ СЕНСОРНОЙ ПОЛОСЫ ПРОКРУТКИ** прокрутите элементы основного меню.
3. Выберите **Музыка, Изображения, Записи** или **Настройки**, нажав **▶▶**.
4. Для навигации воспользуйтесь **ВЕРТИКАЛЬНОЙ СЕНСОРНОЙ ПОЛОСОЙ ПРОКРУТКИ** и кнопками **◀◀** и **▶▶**.
5. После того как будет найдена песня или запись, которую требуется воспроизвести, нажмите **▶||**.

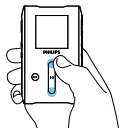


Использование ВЕРТИКАЛЬНОЙ СЕНСОРНОЙ ПОЛОСЫ ПРОКРУТКИ

Проигрыватель снабжен сенсорными органами управления, реагирующими на прикосновение.

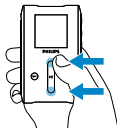
Вертикальная сенсорная полоса прокрутки (см. рисунок) предназначена для прокрутки списков. Она реагирует на следующие движения пальцев.

Прикосновение



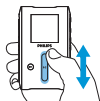
Пошаговое перемещение
вверх или вниз

Удержание



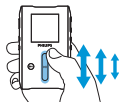
Прокрутка списков с повышенной
скоростью (сверхбыстрая прокрутка)

Поглаживание



Прокрутка списка

Резкое Поглаживание



Список станет быстро прокручиваться подобно колесику (маховику), затем постепенно замедлится

Прикосновение посередине



Остановка прокрутки списка

	Функция	Действие
Общие	Включение и выключение питания	Переведите переключатель ON/OFF HOLD в положение ON/OFF и удерживайте его 3 секунды
	Прокрутка списка	Воспользуйтесь ВЕРТИКАЛЬНОЙ СЕНСОРНОЙ ПОЛОСОЙ ПРОКРУТКИ
	Выбор	Нажмите ►
	Возврат	Нажмите ◀
	Открытие меню параметров	Нажмите MENU
	Возврат к просмотру библиотеки	Нажмите ◀
Музыка	Воспроизведение музыки или установка паузы	Нажмите ►
	Переход к следующей композиции	Нажмите ►►
	Переход к предыдущей композиции	Нажмите ◀◀
	Добавление композиции в Текущий список воспроизведения	Выберите или воспроизведите композицию, нажмите MENU и выберите Добавить в текущий список воспроизведения
	Удалите композиции	Удалите композиции с вашего плеера, используя Windows Media Player . Подключите плеер к компьютеру. Выберите песни, которые вы хотите удалить с плеера, среди элементов на панели устройства. Нажмите клавишу Delete (Удалить) на клавиатуре компьютера.
Изображения	Запуск слайд-шоу	Нажмите MENU , выберите Запустить слайд-шоу и нажмите ►
	Остановка слайд-шоу	Нажмите ◀

Поиск и устранение неисправностей

Как сбросить настройки проигрывателя?

Если проигрыватель "зависнет", что, в целом, маловероятно, не пугайтесь. Просто одновременно нажмите и удерживайте кнопку **POWER** питания и **VOLUME +**, пока проигрыватель не выключится.

Как отремонтировать устройство?

В случае ошибки устройства подсоедините проигрыватель к компьютеру и воспользуйтесь **Philips Device Manager**, чтобы восстановить проигрыватель.

1. Запустите **Philips Device Manager** в меню **Пуск > Программы > Philips Device Manager**.

2. Выберите устройство.

3. Перейдите на вкладку **Ремонт**.

4. Щелкните **Отремонтировать**.

5. По завершении ремонта нажмите **ОК** и отсоедините проигрыватель.

6. Отобразится сообщение **Обновляется микропрограмма**.

7. После перезагрузки проигрыватель можно будет снова использовать.

Нужна помощь?

Руководство пользователя

См. руководство пользователя на компакт-диске.

Интерактивная справка

www.philips.com/support

Регистрация изделия

Настоятельно рекомендуется зарегистрировать изделие, чтобы получить доступ к бесплатным обновлениям. Зарегистрировать изделие следует на сайте www.philips.com/register. После этого вас будут уведомлять о выходе новых обновлений.



Be responsible
Respect copyrights

Specifications are subject to change without notice.
Trademarks are the property of Koninklijke Philips Electronics N.V.
or their respective owners

2005 © Koninklijke Philips Electronics N.V. All rights reserved.

www.philips.com

8240 410 04112



Printed in China