

Micro jukebox

HDD1420
 HDD1430
 HDD1620
 HDD1630
 HDD1635
 HDD1820

Quick start guide

EN	Quick start guide	1
FR	Guide de démarrage rapide	8
DE	Kurzanleitung	15
ES	Guía de inicio rápido	22
NL	Handleiding voor snel gebruik	29
IT	Guida di riferimento rapido	36
PO	Início rápido	43
SV	Snabbguide	50

DA	Hurtig start	57
SU	Nopea aloitus	64
CS	Rychlý přehled	71
HU	Gyors áttekintés	78
PL	Krótką instrukcja obsługi	85
SL	Rýchly prehlad	92
RU	Быстрый запуск	99
EL	Γρήγορη έναρξη	106



GoGear

PHILIPS

Need help?

Besoin d'aide ?

Benötigen Sie Hilfe ?

Necesita ayuda inmediata ?

1

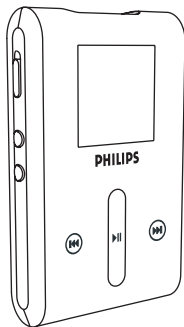
Visit/Consulter/Besuche/Visite

www.philips.com/support

2 Contact Philips : / Contacter Philips : / Kontakt zu Philips: / Contactar Philips:

Country	Helpdesk:	Tariff / min:	Keep ready:
Österreich	0820 901115	€0.20	Das Kaufdatum, Modellnummer und Seriennummer
Belgique	070 253 010	€ 0.17	La date d'achat la référence et le numéro de série du produit
Canada	1-800-661-6162 (Francophone) 1-888-744-5477 (English / Spanish)	Free	Date of Purchase, Model number and Serial number
Danmark	3525 8761	Local tariff	Forbrugeren's indkøbsdato, type/model-og serienummer
Suomi	09 2290 1908	Paikallinen hinta	Ostopäivä ja tarikka mallinnumero ja sarjanumero
France	08 9165 0006	€ 0.23	La date d'achat la référence et le numéro de série du produit
Deutschland	0180 5 007 532	€ 0.12	Das Kaufdatum, Modellnummer und Serial number
Ελληνικά	0 0800 3122 1223	δωρε-ν	Την ημερομηνία αγοράς και Τον ακριβή κωδικό μοντέλου και Τον αριθμό σειράς του προϊόντος σας
Ireland	01 601 1161	Local tariff	Date of Purchase, Model number and Serial number
Italia	199 404 042	€ 0.25	La data di acquisto, numero di modello e numero di serie
Luxembourg	26 84 30 00	Local tariff	La date d'achat, la référence et le numéro de série du produit
Nederland	0900 0400 063	€ 0.20	De datum van aankoop, modelnummer en serienummer
Norge	2270 8250	Local tariff	Datoen da du kjøpte produktet & modellnummer & serienummeret
Portugal	2 1359 1440	Local tariff	A data de compra, número do modelo e número de série
Españal	902 888 785	€ 0.15	Fecha de compra e número del modelo e número de serie
Sweden	08 632 0016	Local tariff	Inköpsdatum, modellnummer och serienummer
Schweiz	02 2310 2116	Local tariff	Das Kaufdatum und Modellnummer und Seriennummer
UK	0906 1010 017	£0.15	Date of Purchase, Model number and Serial number
USA	1-888-744-5477	Free	Date of Purchase, Model number and Serial number

Mitä pakkaus sisältää



Digitaalinen soitin



Kuuloke
(toimitetaan 3
erikokoisen
kumikuvun kanssa)



Yhdistetty laturi /
USB kaapeli



Suojapussi



CD-ROM, mukana Windows Media
Soitin, Philipsin Laite Hallinta ohjelma,
Philipsin Laitteen Lisäohjelma,
Käyttöopas, Opasohjelma, Useimmin
kysytyt kysymykset.



Pikaopas

Mitä muuta tarvitset



Pistorasia

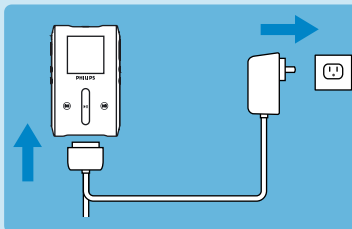


Tietokone

Tietokoneen jossa on:

Windows® XP (SP1 tai uudempi päivitys)
Pentium Class 300 MHz prosessori
128 MB RAM muistia
500 MB vapaata tilaa kovalevyllä
USB portti
Internet yhteys
Microsoft Internet Explorer 6.0 tai uudempi

I LIITÄ



1. Liitä mukana tuleva moni-jännite adapteri/laturi soittimesi liittämällä se DC-In liittimeen soittimen pohjassa ja laita pistoke seinään.



2. Ensimmäisellä kerralla akku latautuu 4:ssä tunnissa ja 70% iin n. tunnissa pika-latauksena.
3. Soittimen akut ovat täysin latautuneet kun lataus animaatio pysähtyy ja yllä oleva ikoni näkyy ruudulla.

2 Asenna

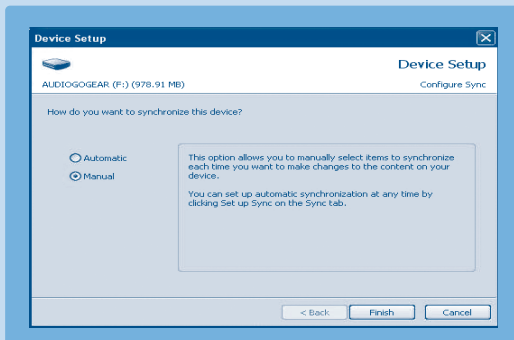
1. Laita mukana tuleva CD tietokoneesi CD-asemaan.
2. Jos installointi ohjelma ei käynnisty automaattisesti, selaa CD:tä käyttämällä **Windowsin Resurssienhallinta** ja käynnistä ohjelma tupla-klikkaamalla tiedostoa jonka päätte on **.exe**.
3. Seuraa ruudulta tulevia ohjeita asentaaksesi **Windows Media Soitin** (tarvittavat lisä-ohjelmat ovat mukana) ja **Philipsin Laite Hallinta ohjelma**.
4. Saatat joutua käynnistämään tietokoneesi uudestaan asetuksen jälkeen.

Siirrä

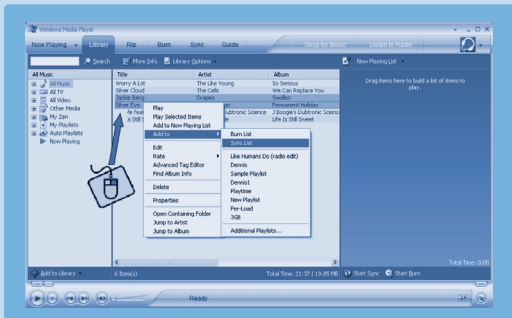
Varmista, että olet asentanut Philips Device -laajennuksen laitteen mukana toimitetulta CD-levyltä. Kuvat eivät siirry tietokoneelle ilman Philips Device -laajennuksen asennusta.

1. Liitä soitin tietokoneeseesi.
2. Käynnistä **Windows Media Soitin**.
3. Jos näet tämän ruudun, valitse **Manuaalinen**. (Voit myös tehdä automaattisen synkronoinnin. Katso ohjeet CD:llä olevasta käyttöoppaasta)

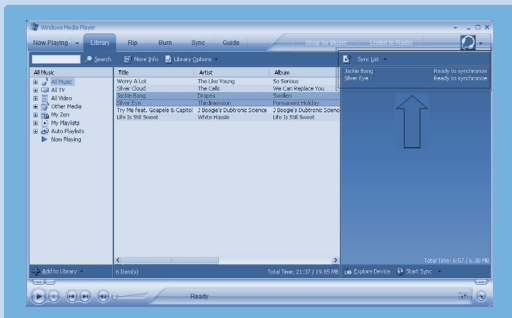
4. Valitse **Synkronointi** valitsin. Oikean puoleisen paneelin alasveto menussa, valitse **Philips** tai **Philips GoGear** kohteeksi. Jos ne eivät ole listassa, paina **F5** päivittääksesi listan ja yritä uudelleen.



5. Valitse **Kirjasto** valitsin nähdäksesi mediakirjaston. Klikkaa korostaaksesi kappale/ kuvaa jonka haluat kopioida. Paina hiireen oikeanpuoleista näppäintä kohteen kohdalla ja valitse **Lisä > Synkronointi** listaan.



6. Vaihtoehtoisesti voit vetää ja pudottaa kappaleen/ kuvan **Synkronointi** listaan oikean puoleisessa paneelissa. Paina **Aloita Synkronointi** aloittaaksesi synkronoinnin. Synkronoinnin eteneminen näkyy ruudulla.



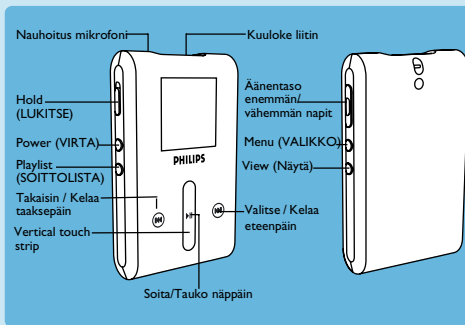
7. Voit irrottaa soittimen tietokoneesta kun siirto on suoritettu.

Lisää tietoja ja vinkkejä musiikin ja kuvien siirtämiseen **Windows Media Soittimella**, katso ohjeet CD:llä olevasta käyttöoppaasta.

3 Nauti

Käynnistys ja soittaminen

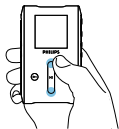
1. Laittaaksesi virran päälle, paina ja pidä pohjassa **POWER** nappia 3 sekuntia, kunnes kunnes palaa edelliseen tilaan tai PHILIPS ruutu ilmestyy.
2. Käytä **PYSTYSUORA KOSKETUS VIIVA** selataksesi päävalikko.
3. Valitse **Musiikit, Kuvat, Nauhoitukset** tai **Asetukset** painamalla **▶▶**.
4. Käytä **PYSTYSUORA KOSKETUS VIIVA** ja **◀◀** ja **▶▶** näppäimiä navigoinnissa.
5. Kun olet löytänyt kappaleen tai nauhoituksen jonka haluat soittaa, paina **▶▶▶**.



Pystysuora kosketus viiva käyttäminen

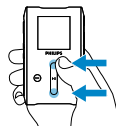
Soittimessasi on kosketus näppäimet jotka vastaavat sormen kosketuksiin. **PYSTYSUORA KOSKETUS VIIVA** (katso kuva) käytetään listojen selaamiseen. Se vastaa seuraaviin sormiliikkeisiin:

Kosketus



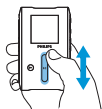
Siirry ylös tai alas askel kerrallaan

Pida pohjassa



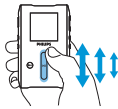
Selaa listaa kiihtyvällä nopeudella (Super Selaus)

Veto



Selaa listaa

Nope



Lista rullaa nopeasti kuin pyörä (Fly wheel)
ja sitten hidastuu hiljalleen

Kosketa keskelle



Pysäyttääksesi listan

	Tehtävä	Tee näin
Yleistä	Virta Päälle/Pois	Paina ja pidä pohjassa ON/OFF/HOLD liukukosketinta ON/OFF/HOLF asennossa noin 3 sekuntia.
	Selaa listaa	Käytä PYSTYSUORA KOSKETUS VIIVA
	Valitse	Paina ►
	Mene takaisin	Paina ◀
	Näe valinnat valikko	Paina MENU
	Mene takaisin kirjastoon selaamaan	Paina ◀
Musiikki	Soita/Pysäytä musiikki	Paina ►
	Mene seuraavaan kappaleeseen	Paina ►►
	Mene edelliseen kappaleeseen	Paina ◀◀
	Lisää kappale raita mukana menevän Soittolistaan	Valitse tai soita kappale, paina MENU ja valitse Lisä Mukana menevän soittolistaan
	Poista raitoja	Poista raitoja soittimesta Windows Media Playerin kautta. Kytke soitin tietokoneeseen. Valitse soittimesta poistettavat kappaleet laitteen paneelilta. Paina tietokoneen näppäimistön Delete-näppäintä.
Kuvat	Aloita diaesitys	Paina MENU , valitse Aloita diaesitys ja paina ►
	Pysäytä diaesitys	Paina ◀

Ongelma tilanteet

Kuinka resetoin soittimeni?

Epätodennäköisessä tilanteessa jossa soittimesi jumii tuu, älä hätäännä. Paina ja pidä pohjassa **POWER** ja äänen **VOLUME +** näppäintä samanaikaisesti kunnes soitin sammuu.

Kuinka korjaan laitteeni?

Laittevirheen ilmaantuessa, liitä soitin tietokoneeseen ja käytä **Philipsin Laite Hallinta ohjelma** palauttaaksesi soitin kuntoon.

1. Käynnistä **Philipsin Laite Hallinta ohjelmisto Käynnistä > Ohjelmat > Philipsin Laite Hallinta ohjelmisto**.
2. Valitse laitteesi.
3. Valitse **Korjaa** valitsin.
4. Klikkaa **Korjaa**.
5. Korjauksen loputtua , paina **OK** ja irroita soitin.
6. Viesti **Päivitetään laiteohjelmisto** näkyy ruudulla.
7. Soitin on valmiina käyttöön uudelleen käynnistyksen jälkeen.

Tarvitsetko apua?

Käyttöopas

Katso ohjeet CD:llä olevasta käyttöoppaasta.

Online apu

www.philips.com/support

Rekisteröi tuotteesi

Suosittellemme vahvasti että rekisteröit tuotteesi jotta saat pääsyn ilmaisiin päivityksiin. Rekisteröidäksesi tuotteen, kirjaudu sivulla www.philips.com/register jotta voimme ilmoittaa sinulle uusista päivityksistä heti niiden saapuessa.



Be responsible
Respect copyrights

Specifications are subject to change without notice.
Trademarks are the property of Koninklijke Philips Electronics N.V.
or their respective owners

2005 © Koninklijke Philips Electronics N.V. All rights reserved.

www.philips.com

8240 410 04112



Printed in China