

## Important

N'utilisez jamais l'appareil si le cordon d'alimentation ou l'appareil lui-même est endommagé.

## Avant la première utilisation

**1** Avant de brancher l'appareil, vérifiez que la tension indiquée sur l'appareil correspond bien à la tension de votre secteur.

**2** Posez l'appareil sur une surface plane. Ne posez pas l'appareil sur une surface chaude. Placez l'appareil et le cordon d'alimentation hors de portée des enfants.

**3** Branchez le cordon d'alimentation sur une prise murale avec terre. (fig. 1) Vous pouvez ranger la longueur de cordon d'alimentation excessive à l'arrière de l'appareil. Assurez-vous que le cordon d'alimentation n'est pas en contact avec des surfaces chaudes.

**4** Remplissez le réservoir d'eau et mettez la verseuse en place. (fig. 2)

**5** Mettez l'appareil en marche en appuyant sur le bouton. (fig. 3) Le témoin lumineux s'allume.

Laissez en marche l'appareil jusqu'à ce que le réservoir d'eau soit complètement vide.

**6** Arrêtez l'appareil. (fig. 4)

Laissez l'appareil refroidir pendant au moins 3 minutes avant de passer le café.

## Préparation du café

**1** Mettez un filtre papier (type 1x4 ou n° 4) dans le porte-filtre. (fig. 5) Repliez les bords du filtre. Certains modèles sont équipés d'un filtre permanent. Dans ce cas, n'utilisez pas de filtre papier.

**2** Remplissez le réservoir d'eau et mettez la verseuse en place. (fig. 6) Modèle HD7607 et HD7606 uniquement : l'indication de niveau à gauche concerne les grandes tasses (120 ml). L'indication de niveau à droite concerne les petites tasses (80 ml).

**3** Versez la mouture de café (finement moulue) dans le filtre. (fig. 7) Modèle HD7603 et HD7605 uniquement : l'indicateur de dosage du café vous aide à déterminer le bon équilibre entre la mouture de café et le volume d'eau. L'indicateur situé à gauche vous indique le nombre de grandes tasses (120 ml) et celui à droite le nombre de cuillères doseuses de niveau que vous devriez utiliser (ce nombre s'applique à la fois au café Gold et Moka).

**4** Refermez le couvercle.

**5** Sélectionnez la force et la quantité de café que vous voulez préparer : (fig. 8)

- Gold ☕ : moins d'une demi-verseuse de café doux.
- Gold ☕ : plus d'une demi-verseuse de café doux et riche en arôme.
- Mocca ☕ : plus d'une demi-verseuse de café corsé.
- Mocca ☕ : moins d'une demi- verseuse de café corsé.

**6** Mettez l'appareil en marche en appuyant sur le bouton. (fig. 9)

**7** Arrêtez l'appareil une fois le café passé. Modèle HD7605 et HD7607 uniquement : Si vous n'avez pas arrêté l'appareil, celui-ci s'arrêtera automatiquement au bout de deux heures.

**8** Retirez le filtre papier et jetez-le. (fig. 10) Si vous utilisez le filtre permanent, il suffit de le vider, de le rincer et de l'utiliser à nouveau. Laissez l'appareil refroidir pendant au moins 3 minutes avant de préparer du café à nouveau.

## Nettoyage

**1** Débranchez l'appareil.

**2** Nettoyez l'appareil à l'aide d'un chiffon humide. Ne plongez jamais l'appareil dans l'eau!

**3** Nettoyez la verseuse et le porte-filtre à l'eau savonneuse chaude ou dans le lave-vaisselle.

## Détartrage

Procédez régulièrement au détartrage de votre appareil. En utilisation régulière :

- 2 ou 3 fois par an pour une dureté de l'eau jusqu'à 18°TH;
- 4 ou 5 fois par an pour une dureté de l'eau au-delà de 18°TH.

La Compagnie Générale des Eaux de votre région peut vous indiquer la dureté de votre eau.

**1** Remplissez le réservoir d'eau de vinaigre blanc. Ne mettez ni filtre ni café dans le porte-filtre.

**2** Laissez l'appareil effectuer deux cycles complets. Voir 'Préparation du café'.

**3** Laissez l'appareil effectuer deux nouveaux cycles complets à l'eau froide pour éliminer toute trace de vinaigre et de tartre.

**4** Nettoyez les différentes pièces.

## Remplacement

Cordon d'alimentation

- Si le cordon d'alimentation de l'appareil est endommagé, il doit impérativement être remplacé par un Revendeur Philips ou un Centre Service Agréé car des outils et/ou des pièces spécifiques sont exigés.

Verseuse		
- Vous pouvez commander une verseuse neuve auprès de votre Revendeur Philips ou un Centre Service Agréé <span> </span> :		
Cafetière	Verseuse (Type)	Référence.
HD7607	HD7953	4822 418 10431
HD7606	HD7953	4822 418 10431
HD7605	HD7952	4822 418 10429
HD7603	HD7952	4822 418 10429

Filtre permanent

- Le filtre permanent est disponible sous les références suivantes :
  - 4822 480 50402 (filtre Or)
  - 4822 480 50479

Pour toute question, appelez le service Consommateur Philips dont les numéros de téléphone figurent dans la garantie ci-incluse.

## ESPAÑOL

## Importante

No usen el aparato si la clavija, el cable de red o el propio aparato están deteriorados.

## Cómo preparar el aparato para el uso

**1** Antes de enchufarlo a la red, comprueben si la tensión indicada en el aparato se corresponde con la existente en su hogar.

**2** Coloquen el aparato sobre una superficie horizontal. No coloquen el aparato sobre una superficie caliente. Mantengan el aparato fuera del alcance de los niños y asegúrense de que no puedan estirar del cable de red.

**3** Enchufen el aparato a un enchufe con toma de masa. Pueden guardar el exceso de cable de red en la parte trasera del aparato. Eviten que el cable de red entre en contacto con superficies calientes.

**4** Llenen con agua el depósito del agua y pongan la jarra en su sitio.

**5** Pongan en marcha el aparato presionando el botón de encendido. La lámpara piloto se encenderá.

Dejen que el aparato funcione hasta que el depósito del agua esté completamente vacío.

**6** Paren el aparato después del uso.

Dejen que el aparato se enfríe durante, al menos, 3 minutos antes de empezar la elaboración del café.

## Cómo elaborar el café

**1** Pongan un papel de filtro (Tipo '1 x 4' o del número 4). No olviden doblar los bordes de cierre del filtro. Con algunos modelos se suministra un filtro permanente, en cuyo caso no es necesario usar un filtro de papel.

**2** Llenen con agua el depósito del agua y pongan la jarra en su sitio. Solo en modelo HD 7607 : Las indicaciones de nivel de la izquierda corresponden a tazas grandes (120 ml).

Las indicaciones del nivel de la derecha corresponden a tazas menores (80 ml).
**3** Pongan café molido (Molido para filtro fino) en el filtro. Solo en modelos HD 7603 y HD 7605 : El indicador de la dosis de café les ayudará a determinar el correcto equilibrio entre el café molido y el agua. El indicador de la izquierda les indicará el número de tazas grandes (120 ml) y el de la derecha les indicará el número de cucharadas de medida de café molido que deberán poner. (Esta cantidad se aplicará tanto para el café Mocca como para el café Gold).

**4** Cierren la tapa.

**5** Seleccionen la intensidad y la cantidad de café que quieran elaborar:

- Gold ☕ : Para menos de media jarra de café suave.
- Gold ☕ : Para más de media jarra de café suave.
- Mocca ☕ : Para más de media jarra de café fuerte.
- Mocca ☕ : Para menos de media jarra de café fuerte.

**6** Presionando el botón, pongan en marcha el aparato.

**7** Paren el aparato después del uso. Solo en modelos HD 7605 y HD 7607 : Si no han parado el aparato, este se parará automáticamente por sí mismo después de 2 horas.

**8** Quiten el filtro de papel y tírenlo. Si han usado el filtro permanente, simplemente vacíenlo, lávenlo y vuélvano a usar. Dejen que el aparato se enfríe durante, al menos, 3 minutos antes de empezar la elaboración del café.

## Limpieza

**1** Desenchufen el aparato de la red.

**2** Limpien el aparato con un paño húmedo. ¡No sumerjan nunca el aparato en agua !

**3** Laven la jarra y el soporte del filtro en agua caliente jabonosa o en el lavavajillas.

## Desincrustación

Desincrusten regularmente su aparato. Con un uso normal :

- Dos o tres veces al año, si usan agua poco dura (Menor de 18 °DH).
- Cuatro o cinco veces al año, si usan agua dura (Mayor de 18 °DH).

Su compañía suministradora de agua podrá informarles acerca de la dureza del agua en su zona.

**1** Llenen el depósito del agua con vinagre blanco. No pongan un filtro y café en el soporte del filtro.

**2** Dejen que el aparato complete dos ciclos. Veán 'Cómo elaborar el café'.

**3** Para eliminar los restos de vinagre y de incrustaciones, dejen que el aparato complete dos ciclos más con agua fresca y limpia.

**4** Limpien las piezas separadas.

## Sustitución

Cable de red

- Si el cable de red de este aparato se deteriora, sólo puede ser reemplazado por un cable de red del tipo original. Para la sustitución, dirjansa a su vendedor Philips o a la Organización Philips de su país.

Jarra

- Pueden pedir una nueva jarra a su vendedor Philips o a un Servicio de Asistencia Técnica Philips :

Cafetera	Jarra	Nº de Servicio
(Nº de modelo.)	(Nº de modelo)	
HD 7603	HD 7952	4822 418 10429
HD 7605	HD 7952	4822 418 10429
HD 7607	HD 7953	4822 418 10431
HD7603	HD7952	4822 418 10429

Filtro permanente

- El filtro permanente está disponible bajo el número de Servicio. :
  - 4822 480 50402 (Filtro Gold)
  - 4822 480 50479

En el folleto de Garantía Mundial (World-Wide Guarantee) hallarán los números de teléfono de los Servicios Philips de Atención al Cliente.

# Essence

HD7607, 7606, 7605, 7603

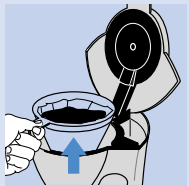
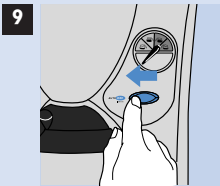
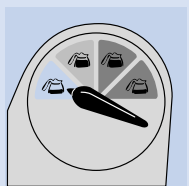
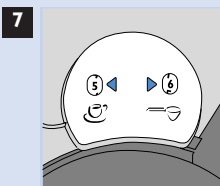
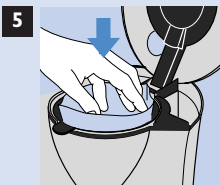
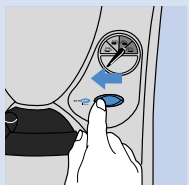
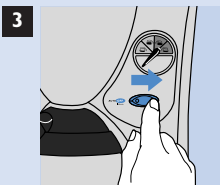
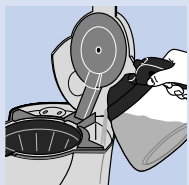
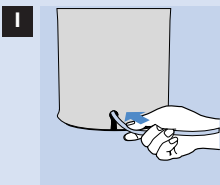


**PHILIPS**



www.philips.com

4222 001 93952



**Wichtig**

Verwenden Sie das Gerät nicht, wenn das Netzkabel oder das Gerät selbst in irgendeiner Hinsicht defekt oder beschädigt ist.

**Vorbereitung zum ersten Gebrauch**

**1** Prüfen Sie, bevor Sie das Gerät in Gebrauch nehmen, ob die Spannungangabe auf dem Gerät mit der örtlichen Netzspannung übereinstimmt

**2** Stellen Sie das Gerät auf eine ebene und feste Unterlage außer Reichweite von Kindern.

Stellen Sie das Gerät nicht auf eine heiße Oberfläche.  
Lassen Sie das Kabel nicht über die Arbeitsfläche hinabhängen. Achten . Sie darauf, daß Kinder das Gerät nicht am Kabel hinunterziehen können

**3** Stecken Sie den Stecker in eine Schuko-Steckdose. (abb. 1)  
Sie können überschüssiges Netzkabel an der Rückseite des Geräts unterbringen. Achten Sie darauf, daß das Kabel keine heißen Flächen berührt.

**4** Füllen Sie den Wasserbehälter, und stellen Sie die Kanne in das Gerät. (abb. 2)  
Betreiben Sie das Gerät ohne Kaffeemehl und ohne Papierfilter

**5** Schalten Sie das Gerät ein, indem Sie den Ein-/Ausschalter drücken. (abb. 3)  
Die Kontrollampe leuchtet auf.

Warten Sie, bis der Wasserbehälter völlig leer ist.

**6** Schalten Sie das Gerät danach aus. (abb. 4)

Lassen Sie das Gerät wieder mindestens 3 Minuten abkühlen. Es ist dann fertig zur Kaffeezubereitung.

**Kaffee zubereiten**

**1** Setzen Sie einen Papierfilter, Type 1x4 oder No. 4, in den Filterhalter. (abb. 5)  
Vergessen Sie nicht, die Kanten zu falzen.  
Einige Typen werden mit einem Dauerfilter geliefert. Dafür benötigen Sie keinen Papierfilter:

**2** Füllen Sie den Wasserbehälter mit der von Ihnen benötigten Menge Wasser, und stellen Sie die Kanne in das Gerät. (abb. 6)  
Nur Type HD7607 und HD7606 : Die Markierungen auf der linken Seite entsprechen großen Tassen (120 ml), auf der rechten Seite kleinen Tassen (80 ml).

**3** Füllen Sie die benötigte Menge Kaffeemehl in den Filter. (abb. 7)  
Nur Typen HD7603 und HD7605: Die Kaffeemengenanzeige hilft Ihnen, die Menge an Kaffemehl mit der Menge Wasser in Einklang zu bringen. Die Anzeige auf der linken Seite gibt die Anzahl an großen Tassen (120 ml) an, auf der rechten Seite wird angezeigt, wie viele gestrichene meßlöffel Kaffeemehl Sie für diese Menge Wasser in den Filter geben sollen. Diese Angabe gilt sowohl für 'Gold' als für 'Mocca'.

**4** Schließen Sie den Deckel.

**5** Wählen Sie je nach der gewünschten Menge und dem persönlichen Geschmack eine der folgenden Einstellungen: (abb. 8)  
- Gold ☺ : für weniger als eine halbe Kanne milden Kaffee.  
- Gold ☹ : für mehr als eine halbe Kanne milden Kaffee.  
- Mocca ☹ : für mehr als eine halbe Kanne starken Kaffee.  
- Mocca ☺ : für weniger als eine halbe Kanne starken Kaffee.

**6** Schalten Sie das Gerät ein, indem Sie den Ein-/Ausschalter drücken. (abb. 9)  
Die Kontrollampe leuchtet auf

**7** Schalten Sie das Gerät nach Gebrauch aus.  
Nur Typen HD7605 und HD7607: Wenn Sie das Gerät nicht ausschalten, wird es nach Ablauf von 2 Stunden automatisch ausgeschaltet.

**8** Entnehmen Sie den Papierfilter mit dem Kaffeesatz und geben Sie ihn zum Müll. (abb. 10)  
Bei Verwendung eines Dauerfilters entfernen Sie nur den Kaffeesatz und spülen den Dauerfilter aus. Lassen Sie das Gerät mindestens 3 Minuten abkühlen, bevor Sie darin wieder Kaffee zubereiten.

**Reinigen**

**1** Ziehen Sie den Stecker aus der Steckdose.

**2** Reinigen Sie das Gerät mit einem feuchten Tuch, auf das Sie bei Bedarf ein wenig Spülmittel auftragen können.  
Tauchen Sie das Gerät niemals in Wasser!

**3** Reinigen Sie die Kanne und den Filterhalter in heißem Wasser, den Sie etwas Spülmittel zugefügt haben. Diese Teile können auch im Geschirrspüler gereinigt werden.

**Entkalken**

Entkalken Sie das Gerät regelmäßig, bei normaler Verwendung im Haushalt:  
- Bei Wasserhärte 1 oder 2: zwei- bis dreimal jährlich.  
- Bei Wasserhärte 3 oder 4: vier- bis fünfmal jährlich.  
Bei sehr hartem Wasser kann auch ein häufigeres Entkalken nötig werden. Ihre Wasserwerke geben Ihnen Auskunft über die Härte Ihres Wassers.

**1** Verwenden Sie zum Entkalken nur einen handelsüblichen Entkalker.

**2** Verfahren Sie so, wie in der Gebrauchsanweisung für den Entkalker beschrieben. Setzen Sie aber den Filterhalter ohne Papierfilter und Kaffeemehl in das Gerät.

**3** Füllen Sie den Wasserbehälter anschließend mit klarem, kaltem Wasser, und lassen Sie es zweimal durchlaufen.  
Kalkreste und Reste des Entkalkers werden dadurch entfernt.

**4** Reinigen Sie alle abnehmbaren Teile separat auf übliche Weise.

**Bestellung von Ersatz- und Zusatzteilen**

Netzkabel

- Wenn das Netzkabel defekt oder beschädigt ist, muß es von einer durch Philips autorisierten Werkstatt ersetzt werden, da für die Reparatur Spezialwerkzeug und/oder spezielle Teile benötigt werden.

Kanne

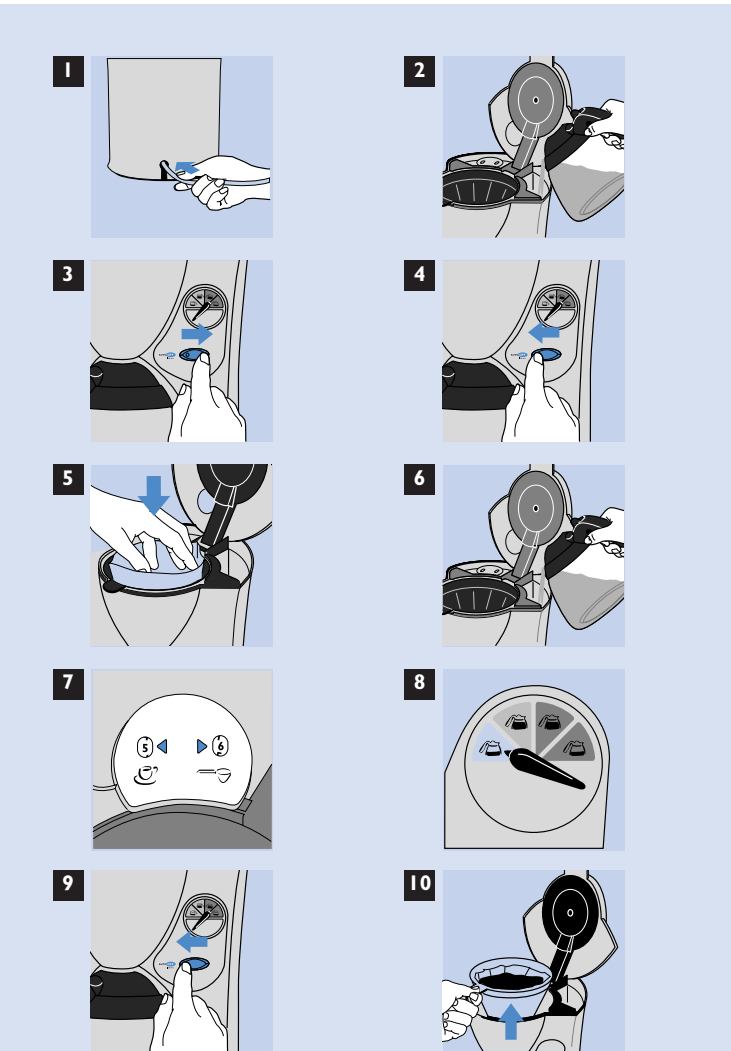
- Neue Kannen sind über Ihren Philips Händler oder über das Philips Kunden Center erhältlich. Geben Sie die entsprechende Type oder die Servicenummer an.

Kaffeeautomat (Type)	Kanne (Type)	(Servicenummer).
HD7607	HD7953	4822 418 10431
HD7606	HD7953	4822 418 10431
HD7605	HD7952	4822 418 10429
HD7603	HD7952	4822 418 10429

Dauerfilter

- Dauerfilter sind erhältlich unter den Servicenummern:  
- 4822 480 50402 (Goldfilter)  
- 4822 480 50479

Die Telefonnummern Ihres Philips Service Centers entnehmen Sie bitte der beiliegenden Weltweiten Garantie.



**Belangrijk**

Gebruik het apparaat niet als de stekker, het snoer of het apparaat zelf beschadigd is.

**Voor het eerste gebruik**

**1** Controleer of de aanduiding van het voltage op het apparaat overeenkomt met de netspanning in uw woning.

**2** Plaats het apparaat op een horizontale ondergrond.

Zet het apparaat niet op een heet oppervlak.  
Gebruik het apparaat buiten bereik van kinderen.  
Voorkom dat zij aan het snoer kunnen trekken

**3** Steek de stekker in een geaard stopcontact. (fig. 1)  
Overtollig snoer kunt u opbergen aan de achterzijde van het apparaat.  
Voorkom dat het snoer in aanraking komt met hete oppervlakken.

**4** Vul het waterreservoir met water en plaats de kan. (fig. 2)

**5** Schakel het apparaat in door op de knop te drukken. (fig. 3)  
Het controlelampje gaat branden.

Laat de koffiezetter werken totdat al het water in de kan is gestroomd.

**6** Schakel het apparaat na gebruik uit. (fig. 4)

Laat het apparaat tenminste drie minuten afkoelen voordat u koffie gaat zetten.

**Koffiezetten**

**1** Plaats een papieren filterzakje (type '1x4' of 'n° 4').. (fig. 5)  
Vergeet niet de plakranden om te vouwen.  
Bij sommige versies wordt een permanent filter geleverd.  
U hoeft dan geen papieren filterzakjes te gebruiken.

**2** Vul het waterreservoir met water en plaats de kan. (fig. 6)  
Alleen type HD7607 en HD7606: De linker niveau-aanduidingen gelden voor grote koppen (120 ml). De rechter niveau-aanduidingen gelden voor kleinere koppen (80 ml).

**3** Schep snelfilter-koffie in het filter. (fig. 7)  
Alleen types HD7603 en HD7605: De koffiedoseerhulp helpt bij het bepalen van de juiste hoeveelheid koffie. In het linker venster leest u het aantal grote koppen (120 ml) af, in het rechter venster verschijnt het aantal benodigde afgestreken schepjes koffie. Dit aantal geldt zowel voor Gold of Mocca.

**4** Sluit het deksel.

**5** Stel de smaak en de hoeveelheid van de koffie in: (fig. 8)  
- Gold ☺ : voor minder dan een halve kan milde koffie.  
- Gold ☹ : voor meer dan een halve kan milde koffie.  
- Mocca ☹ : voor meer dan een halve kan robuuste koffie.  
- Mocca ☺ : voor minder dan een halve kan robuuste koffie.

**6** Schakel het apparaat in door op de knop te drukken. (fig. 9)

**7** Schakel het apparaat na gebruik uit.  
Alleen types HD7605 en HD7607: Als u de koffiezetter niet hebt uitgeschakeld, schakelt het apparaat zichzelf na 2 uur automatisch uit.

**8** Verwijder het papieren filterzakje en gooi het weg. (fig. 10)  
Het permanent filter kunt u leeggooien, afspoelen en opnieuw gebruiken.  
Laat het apparaat tenminste drie minuten afkoelen voordat u opnieuw koffie gaat zetten.

**Schoonmaken**

**1** Haal de stekker uit het stopcontact.

**2** Maak het apparaat schoon met een vochtige doek.  
Dompel het apparaat nooit in water!

**3** Was de kan en de filterhouder af in heet sop of in de afwasmachine.

**Ontkalken**

Ontkalk uw apparaat regelmatig. Bij normaal gebruik:  
- 2 à 3 keer per jaar als u zacht water gebruikt (tot 18 °DH);  
- 4 à 5 keer per jaar als u hard water gebruikt (boven 18 °DH).  
Uw waterleidingbedrijf kan u over de plaatselijke waterhardheid informeren.

**1** Vul het waterreservoir met gewone azijn en doe geen koffie en filter in de filterhouder.

**2** Laat het apparaat twee keer werken.  
Zie gedeelte 'Koffiezetten'.

**3** Laat het apparaat hierna nog twee keer met alleen koud water werken om azijn en kalkresten weg te spoelen.

**4** Was daarna de losse delen af.

**Vervangen**

Snoer

- Indien het snoer van dit apparaat is beschadigd, dient het uitsluitend door het originele type te worden vervangen. Wend u daartoe tot uw Philips leverancier of tot de Philips organisatie in uw land.

Kan

- U kunt bij uw dealer of Philips Service Centrum een nieuwe kan bestellen:

Koffiezetter (typenr.)	Kan (typenr.)	Servicenummer
HD7607	HD7953	4822 418 10431
HD7606	HD7953	4822 418 10431
HD7605	HD7952	4822 418 10429
HD7603	HD7952	4822 418 10429

Permanent filter

- Het permanent filter is verkrijgbaar onder servicenummer:  
- 4822 480 50402 ('gold' filter)  
- 4822 480 50479

Zie voor telefoonnummers van de Philips Helpdesk het 'worldwide guarantee' vouwblad.