

**Tärkeää**

- ▶ Jos laitteen pistotulppa, liitosjohto tai itse laite on vahingoittunut, älä käytä laitetta. Pistotulppaa ei saa irrottaa pistorasiasta johdosta vetämällä. Varo taivuttamasta liitosjohtoa tiukalle mutkalle. Älä irrota pistotulppaa pistorasiasta johdosta vetämällä. Pidä huoli, että kuumuus, terävät kulmat tai kemikaalit eivät pääse vahingoittamaan liitosjohtoa.
- ▶ Älä pura termoskannua osiin.
- ▶ Älä upota termoskannua veteen tai muuhun nesteeseen, ettei termoskannun sisälle pääse vettä (kuva 1).
- ▶ Kun termoskannu on täynnä kahvia, pidä se normaalissa asennossa (eli pystyssä), ettei se ala vuotaa (kuva 2).
- ▶ Kahvia suodatettaessa laitteen alaosa ja termoskannun pohja kuumenevat.
- ▶ Vinkki: Termoskannun esilämmittäminen kuumalla vedellä auttaa kahvia pysymään kuumana suodattamisen jälkeen. Jos kahvia valmistetaan kerralla täysi kannullinen, kahvi pysyy pidempään kuumana kuin jos valmistetaan vain pieni määrä.

**Laitteen käyttöönnotto**

- ▶ Ennen kuin yhdistät laitteen pistorasiaan, tarkasta että laitteen jännitemerkintä vastaa paikallista verkkojännitettä.
- ▶ Aseta laite viileälle, tasaiselle ja vakaalle alustalle.

Älä aseta laitetta kuumalle alustalle.

Pidä laite poissa lasten ulottuvilta ja varmista, että he eivät pääse vetämään liitosjohdosta.

- 1 Työnnä pistotulppa pistorasiaan.
- 2 Voit säilyttää liitosjohdon liian pituuden laitteen takana (kuva 3).

Pidä huoli, että kuumuus, kemikaalit tai terävät esineet eivät kosketa johtoa.

- 3 Irrota vesisäiliö laitteesta (kuva 4).

- 4 Avaa kansi (kuva 5).

- 5 Täytä vesisäiliö kylmällä vedellä (kuva 6) ja aseta se takaisin laitteeseen. Varmista, että vesisäiliö on kunnolla paikallaan laitteessa. Jos käytät laitetta ilman kahvijauhetta, älä laita vesisäiliöön vettä 6-9 kupin merkkiviivan yli, muuten kannusta valuu vettä yli.

- 6 Käynnistä laite painamalla painiketta (kuva 7). Merkkivalo syttyy.

Anna laitteen käydä niin kauan, kunnes vesisäiliö on täysin tyhjä.

- 7 Katkaise laitteen toiminta (kuva 8).

Anna laitteen jäähtyä vähintään 3 minuuttia, ennen kuin alat suodattaa kahvia.

**Kahvin suodattaminen**

- 1 Laita suodatinpussi (koko 1x4 tai nro 4) suodattimeen (kuva 9). Muista taivutella suodatinpussin reunat, ettei se repeä tai painu kasaan. Joissakin malleissa on mukana kesto-suodatin. Tällöin ei tarvitse käyttää suodatinpusseja.
- 2 Nosta vesisäiliö pois laitteesta (kuva 10).
- 3 Avaa kansi (kuva 11) ja täytä vesisäiliö kylmällä vedellä (kuva 6). Vasemmalla puolella olevat merkit vastaavat suuri kuppeja (120 ml). Oikealla puolella olevat merkit vastaavat pieniä kuppeja (80 ml). Aseta vesisäiliö takaisin laitteeseen. Varmista, että vesisäiliön on kunnolla paikallaan.
- 4 Mittaa (suodatinjauhetta) kahvijauhe suodattimeen (kuva 12). Suuret kupit: käytä kuppia kohti yksi kukkurapäinen mitallinen kahvijauhetta. Pienet kupit: käytä kuppia kohti yksi tasapäinen mitallinen kahvijauhetta.
- 5 Sulje suodatinteline ja käynnistä laite painamalla painiketta (kuva 13).
- 6 Katkaise laitteesta virta käytön jälkeen.
- 7 Poista suodatin ja heitä suodatinpussi pois (kuva 14).

**Puhdistus**

- 1 Irrota pistotulppa pistorasiasta.
  - 2 Pyyhi laite puhtaaksi kostealla liinalla.
- Älä upota laitetta veteen tai muuhun nesteeseen.
- 3 Pese suodatin, irrotettava vesisäiliö ja vesisäiliön kansi kuumalla astianpesuvedellä tai astianpesukoneessa. Termoskannua ei saa pestä astianpesukoneessa.

**Cucina**

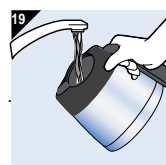
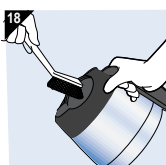
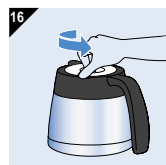
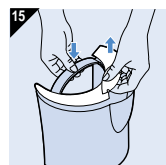
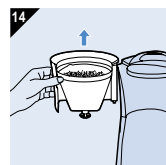
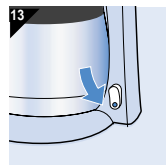
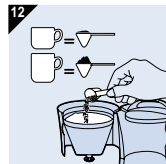
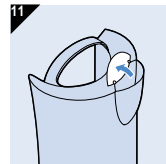
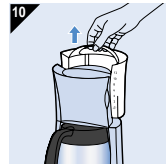
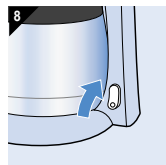
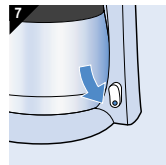
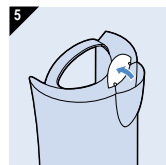
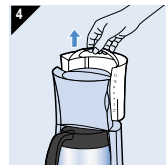
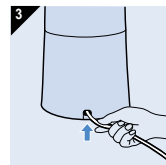
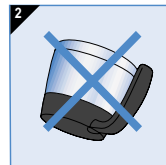
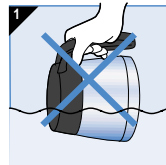
HD7528

**PHILIPS**

100% recycled paper  
100% papier recyclé

www.philips.com

4222 001 97171



- 4** Vesisäiliön kansi voidaan irrottaa puhdistuksen helpottamiseksi (kuva 15).

#### Vinkki

Joskus vettä alkaa vuotaa irrotettavasta vesisäiliöstä kalkkikertymistä johtuen. Voit selvittää ongelman poistamalla kalkan laitteesta.

#### Termoskannun puhdistus

- D** Puhdista termoskannu sisältä pehmeällä harjalla ja kuumalla vedellä, jossa on hieman astianpesuainetta. Huuhtelee termoskannu kuumalla vedellä. Älä laita termoskannua astianpesukoneeseen.

Vinkki: Pinttyneet ruskeat tahrat saa pois täyttämällä termoskannun kuumalla vedellä ja lisäämällä veteen ruokalusikallisen ruokasoodaa. Anna ruokasoodan vaikuttaa jonkin aikaa. Tämä jälkeen voit helposti poistaa tahrat harjalla.

#### Termoskannun kannen avaaminen/sulkeminen/irrottaminen

- D** Avaa termoskannu kiertämällä kantta puoli kierrosta vastapäivään. Nyt voit kaataa kahvia (kuva 16).
- D** Sulje termoskannu kiertämällä kantta myötäpäivään. Jos kansi suljetaan kunnolla, termoskannu pitää kahvin kuumana ja maukkaana pitkään (kuva 17).
- D** Poista kansi kiertämällä sitä vastapäivään, kunnes se irtoaa.

#### Kalkinpoisto

Säännöllinen kalkinpoisto pidentää laitteen elinikää ja takaa hyvän suodatustuloksen pitkäksi aikaa.

Normaalissa käytössä (kaksi täyttä kannullista kahvia päivässä) poista kalkki keittimestä:

- kerran 2 kuukaudessa, jos vesi on kovaa (yli 18 DH).
- kerran 4 kuukaudessa, jos vesi on pehmeää (enintään 18 DH).

Kysy tarvittaessa paikalliselta vesilaitokselta veden kovuudesta.

- 1** Täytä vesisäiliö laimennetulla ruokaetikalla (1 osa etikkaa, 3 osa vettä). Älä laita suodattimeen kahvijauhetta.

- 2** Suodata etikkaliuos läpi kaksi kertaa.

Katso kohtaa Kahvin valmistus.

- 3** Huuhtelee etikan jäänteet pois suodattamalla laitteessa kaksi vesisäiliöllistä pelkkää vettä.

- 4** Puhdista irrotettavat osat. Katso kohtaa Puhdistus.

#### Varaosat

##### Liitosjohto

- Tarkasta laitteen liitosjohdon kunto säännöllisesti. Jos tämän laitteen liitosjohto vaurioituu, se on vaihdettava Philips Kodinkoneiden valtuuttamassa huoltoliikkeessä.

##### Kannu

- Voit tilata uuden kannun Philips-jälleenmyyjältä tai Philips Kodinkoneiden valtuuttamasta huoltoliikkeestä.
- Kannun tuotenumero on HD7968.

#### Takuu & huolto

Jos haluat lisätietoja tai laitteen kanssa on ongelmia, käy Philipsin Internet-sivuilla osoitteessa [www.philips.com](http://www.philips.com) tai ota yhteys Philipsin asiakaspalveluun (puhelinumero löytyy takuulehtisestä). Voit myös ottaa yhteyden Philips-myyjiin tai Philips Kodinkoneiden valtuuttamaan huoltoliikkeeseen tai suoraan Philips Domestic Appliances and Personal Care BV:n huolto-osastoon.

