

Introdução

Parabéns pela sua compra e seja bem-vindo à Philips!
Para aproveitar ao máximo o suporte oferecido pela Philips, registre seu produto em www.philips.com/welcome.

Importante

Leia este manual atentamente antes de usar o aparelho e guarde-o para consultas futuras.

- Antes de ligar o aparelho, verifique se a voltagem indicada no aparelho corresponde à voltagem do local.
- Não utilize o aparelho se o fio, a tomada ou o próprio aparelho estiver danificado.
- Se o fio estiver danificado, deverá ser substituído pela Philips/Walita, por uma das assistências técnicas autorizadas ou por técnicos igualmente qualificados para evitar situações de risco.
- Não permita que o aparelho ou o fio toque em superfícies quentes.
- Este aparelho não deve ser usado por pessoas (inclusive crianças) com capacidades físicas, mentais ou sensoriais reduzidas ou pouca experiência e conhecimento, a menos que sejam supervisionadas ou instruídas sobre o uso do aparelho por uma pessoa responsável por sua segurança.
- Crianças pequenas devem ser supervisionadas para que não brinquem com o aparelho.
- Mantenha o aparelho e o fio fora do alcance de crianças. Não deixe o fio pendurado na borda da mesa ou na bancada onde o aparelho estiver apoiado.
- Nunca mergulhe o aparelho na água ou em qualquer outro líquido.
- Retire o plug da tomada antes de limpá-lo ou em caso de problemas durante a preparação.

Campos eletromagnéticos

Este aparelho Philips atende a todos os padrões relacionados a campos eletromagnéticos. Se manuseado adequadamente e de acordo com as instruções deste manual do usuário, a utilização do aparelho é segura baseando-se em evidências científicas atualmente disponíveis.

Preparação para o uso

- 1 Limpe a jarra e o suporte para filtro (consulte o capítulo 'Limpeza').
- 2 Coloque o aparelho em uma superfície plana e estável.
- 3 Conecte o plugue a uma tomada de parede aterrada.
 - Para guardar o resto do fio, empurre-o para dentro da abertura na parte de trás da cafeteira (fig. 1).

Não permita que o fio toque em superfícies quentes.

Limpeza do aparelho

- 1 Abra a tampa (fig. 2).
- 2 Encha o reservatório com água fresca e fria e coloque a jarra no lugar apropriado (fig. 3).

Não coloque filtro nem pó de café no suporte para filtro.

- 3 Pressione o botão liga/desliga para ligar o aparelho. (fig. 4)
 - ▶ A luz acenderá.

Deixe o aparelho funcionando até que o reservatório de água esvazie.

- 4 Desligue o aparelho quando toda a água estiver na jarra.
- 5 Deixe o aparelho resfriar por pelo menos três minutos antes de preparar o café.

Utilização do aparelho

Preparação do café

- 1 Abra a tampa (fig. 2).
- 2 Encha o reservatório com água fresca e fria (fig. 5).
 - As medidas à esquerda são para xícaras grandes (120 ml).
 - As medidas à direita são para xícaras pequenas (80 ml).

3 Feche a tampa.

4 Coloque a jarra na placa aquecedora.

Verifique se colocou a jarra corretamente sobre a placa aquecedora.

Nota: Se você não colocar a jarra corretamente sobre a placa aquecedora, o cortapiños evitará que o café pingue na jarra e no filtro. Assim, o filtro pode transbordar.

- 5 Abra o suporte para filtro. (fig. 6)
- 6 Pegue um filtro de papel (tipo 1 x 4 ou nº 4) e dobre as bordas marcadas para evitar que rasquem ou dobrem.

Em alguns países, esta cafeteira vem com um filtro permanente. Nesse caso, não use filtros de papel.

7 Coloque o filtro no suporte para filtro.

- 8 Coloque o pó de café (moído para filtro) no filtro (fig. 7).
 - Para xícaras grandes: use um dosador cheio de pó de café para cada xícara.
 - Para xícaras pequenas: use um dosador com pó de café até o nível um para cada xícara.

9 Feche a tampa.

- 10 Pressione o botão liga/desliga para ligar o aparelho (fig. 4).

▶ A luz indicadora de energia acende.

11 Depois que a água passar pelo filtro, a jarra poderá ser removida.

12 Desligue o aparelho após o uso.

13 Deixe o aparelho resfriar por pelo menos três minutos antes de usá-lo novamente.

14 Remova o suporte para filtro e jogue fora o filtro de papel.

Caso tenha usado o filtro permanente, esvazie-o e enxágüe-o.

Limpeza

Sempre tire o aparelho da tomada antes de limpá-lo.

Nunca mergulhe o aparelho na água.

- 1 Limpe a parte externa do aparelho com um pano úmido.
- 2 Desencaixe o suporte para filtro.
- 3 Limpe a jarra e o suporte para filtro removível em água quente e com um pouco de detergente ou na lava-louças (fig. 8).
- 4 Após limpar a jarra, enxágüe-a com água quente e fresca.

Limpeza de crostas

A limpeza regular de crostas prolonga a vida útil do aparelho e garante excelentes resultados na preparação do café por um longo tempo.

Em caso de utilização normal (duas jarras de café cheias por dia), limpe as crostas da cafeteira:

- 2 ou 3 vezes por ano se usar água leve;
- 4 ou 5 vezes por ano se usar água dura.

Entre em contato com a empresa fornecedora de água local para obter informações sobre a dureza da água na sua região.

- 1 Encha o reservatório de água com vinagre branco (4% de ácido acético). Não coloque filtro nem pó de café no suporte para filtro.

Você também pode usar um removedor de crostas líquido apropriado. Nesse caso, siga as instruções na embalagem do produto.

Não use removedores de crostas em pó.

- 2 Deixe o aparelho completar dois ciclos de preparação. Consulte o capítulo 'Utilização do aparelho'. Deixe o aparelho esfriar antes de iniciar o segundo ciclo de preparação.

- 3 Aguarde até que o aparelho complete mais dois ciclos com água fresca e fria para remover todos os resíduos de vinagre.

- 4 Limpe as partes separadas (consulte o capítulo 'Limpeza').

Acessórios

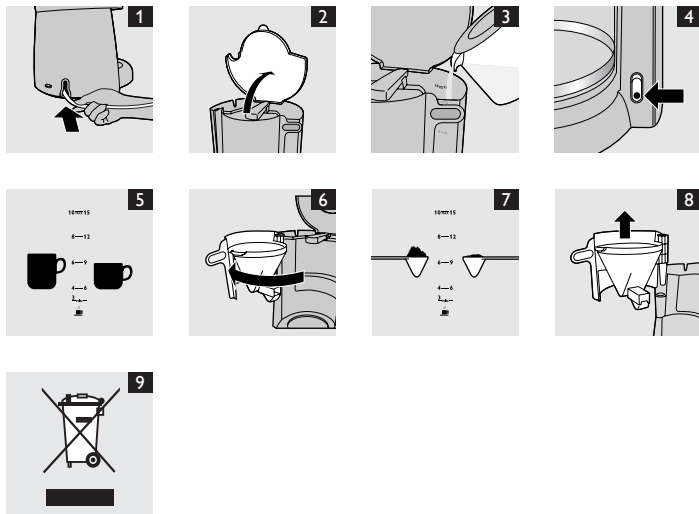
- Você pode encomendar uma nova jarra ao representante Philips/Walita ou em uma Assistência Técnica Philips/Walita com o código HD7983/70 (branco) ou HD7983/20 (preto).
- Você pode encomendar um filtro permanente ao representante Philips/Walita ou em uma Assistência Técnica Philips/Walita com o número de referência 4822 48050 479 (filtro de café permanente de náilon).

Meio ambiente

- Não descarte o aparelho com o lixo doméstico no final de sua vida útil. Leve-o a um posto de coleta oficial para que possa ser reciclado. Com esse ato, você ajuda a preservar o meio ambiente (fig. 9).

Garantia e assistência técnica

Se necessitar de informações ou tiver algum problema, visite a página da Walita em www.walita.com.br ou contate o Atendimento ao Cliente Walita do seu país (os números de telefone encontram-se no folheto da garantia mundial). Se não existir um Atendimento ao Cliente no seu país, dirija-se a um representante Walita local ou contate o Departamento de Assistência Técnica de Eletrodomésticos e Cuidados Pessoais da Walita.



Resolução de problemas

Problema	Solução
O aparelho não funciona.	Certifique-se de que: <ul style="list-style-type: none">- o aparelho está conectado à tomada.- a voltagem indicada no aparelho corresponde à voltagem do local.- o aparelho está ligado. Em todos os outros casos, entre em contato com o Atendimento ao Cliente Philips.
A água está vazando pelo aparelho.	Certifique-se de que: <ul style="list-style-type: none">- o reservatório de água não está além do nível máximo. Em todos os outros casos, entre em contato com o Atendimento ao Cliente Philips.
O aparelho demora muito para preparar o café.	Limpe as crostas do aparelho (consulte o capítulo 'Limpeza de crostas').
O aparelho emite muito barulho e vapor durante a preparação.	Certifique-se de que: <ul style="list-style-type: none">- o reservatório de água está com água FRIA.- não há crostas bloqueando o aparelho. Limpe as crostas do aparelho (consulte o capítulo 'Limpeza de crostas').
O pó de café fica na jarra.	Certifique-se de que: <ul style="list-style-type: none">- o suporte para filtro não transbordou devido ao excesso de pó de café no filtro.- o suporte para filtro não transbordou devido à jarra não ter sido colocada corretamente no suporte para filtro.- a abertura na parte inferior do suporte para filtro não está entupida.- usou o filtro de papel do tamanho correto.- o filtro de papel não está rasgado.
O café está muito fraco.	Certifique-se de que: <ul style="list-style-type: none">- usou a proporção certa de café para a água.- o filtro de papel não está rasgado.- usou o filtro de papel do tamanho correto.
O sabor do café não é bom.	Não deixe a jarra com café sobre placa aquecedora por muito tempo, principalmente se houver apenas uma pequena quantidade de café.
O café não está quente o suficiente.	Certifique-se de que: <ul style="list-style-type: none">- colocou a jarra corretamente sobre a placa aquecedora.- a placa aquecedora e a jarra estão limpas (consulte o capítulo 'Limpeza'). Recomendamos o preparo de mais de três xícaras de café para garantir que ele fique na temperatura certa. Dicas: <ul style="list-style-type: none">- use xícaras finas, porque elas absorvem menos calor do café do que xícaras grossas.- não use leite gelado.
A jarra está com menos café do que o esperado.	Verifique se você colocou a jarra corretamente sobre a placa aquecedora. Caso contrário, o cortapings evitará que o café pingue no filtro.

CIC Centro de Informações
ao Consumidor

PHILIPS
WALITA

Grande SP: (11) 2121 - 0203

Demais localidades: 0800 701 0203

PHILIPS WALITA

RI7448



100% papel reciclado

www.walita.com.br

4222.002.9941.2

CERTIFICADO DE GARANTIA

ATENÇÃO

Este certificado é uma vantagem adicional oferecida ao consumidor, porém, para que o mesmo tenha validade é imprescindível que seja apresentada a competente **NOTA FISCAL** de compra do produto.

Com este produto, a **WALITA** tem como objetivo atender plenamente o consumidor, proporcionando a garantia na forma aqui estabelecida.

- Esta garantia é complementar à legal e estipula que todas as partes e componentes, ficam garantidos integralmente contra eventuais defeitos de peças ou de fabricação que venham a ocorrer no prazo de 2 (dois) anos a partir da data de entrega do produto ao consumidor, conforme expresso na nota fiscal de compra.
- Se o consumidor vier a transferir a propriedade deste produto, a garantia ficará automaticamente transferida, respeitando o prazo de validade, contado a partir da 1ª aquisição.
- Constatado o eventual defeito de fabricação, o consumidor deverá entrar em contato com a Assistência Técnica Autorizada mais próxima.
- Nas demais localidades onde não exista Assistência Técnica Autorizada as despesas de transportes do produto correm por conta do consumidor.
- No prazo de garantia as partes, peças e componentes eventualmente defeituosos, serão trocados gratuitamente, assim como a mão de obra aplicada.
- Esta garantia fica extinta se ocorrer uma das hipóteses a seguir:
 - Se o defeito for ocasionado pelo uso não domiciliar ou mau uso e em desacordo com as recomendações do manual de instruções do produto,
 - Se o produto foi examinado, alterado, adulterado, fraudado, ajustado ou consertado por oficina ou pessoa não autorizada pelo fabricante,
 - Se qualquer peça, parte ou componente agregado ao produto, se caracterizar como não original,
 - Se ocorrer a ligação deste produto em voltagem diversa da indicada no produto,
 - Se o número de série que identifica o produto, estiver de alguma forma adulterado ou rasurado,
 - Por casos fortuitos ou de força maior, bem como aqueles causados por agentes da natureza.
- Não está coberta por esta garantia a mudança ou alteração de voltagem do produto.

IMPORTADO POR PHILIPS DO BRASIL LTDA. - Divisão WALITA
AV. OTTO SALGADO, 250 - DISTR. INDUSTRIAL CLÁUDIO GALVÃO NOGUEIRA
VARGINHA - MINAS GERAIS - CEP 37066-440 - CX. POSTAL 311 - CNPJ(MF) 61 086 336/0144-06
FABRICADO NA POLONIA - INDUSTRIA POLONESA - MARCA REGISTRADA