

PHILIPS

HD2590
HD2591

EN	Important information leaflet
KO	중요 정보 책자
ZH-S	重要信息手册



English

1 Important

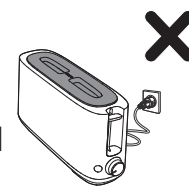
Read this important information leaflet carefully before you use the appliance and save it for future reference.

Danger

- Never immerse the appliance in water.
- Do not insert oversized foods and metal foil packages into the toaster, as this may cause fire or electric shock.

Warning

- If the power cord is damaged, you must have it replaced by Philips, a service centre authorized by Philips or similarly qualified persons in order to avoid a hazard.
- This appliance can be used by children aged from 8 years and above and persons with reduced physical, sensory or mental capabilities or lack of experience and knowledge if they have been given supervision or instruction concerning use of the appliance in a safe way and understand the hazards involved. Children shall not play with the appliance. Cleaning and user maintenance shall not be made by children unless they are older than 8 and supervised.
- Keep the appliance and its cord out of reach of children less than 8 years.
- To avoid the risk of fire, frequently remove crumbs from the crumb tray (see User Manual Chapter "Cleaning").
- Do not operate the appliance under or near curtains or other flammable materials or under wall cabinets, as this may cause fire.
- Check if the voltage indicated on the bottom of the appliance corresponds to the local power voltage before you connect the appliance.
- Do not let the appliance operate unattended.
- Do not place the dust cover (HD2591 only) or any other object on top of the toaster when the appliance is switched on or when it is still hot, as this can cause damage or fire.



- Immediately unplug the toaster if fire or smoke is observed.
- This appliance is only intended for toasting bread. Do not put any other ingredients in the appliance.
- The appliance is not intended to be operated by means of an external timer or a separate remote control system.
- Do not wind the power cord around the toaster after use or during storage as this may damage the cord.

Caution

- The toaster is intended for household use only and may only be used indoors. It is not intended for commercial or industrial use.
- Only connect the appliance to an earthed wall socket.
- Do not let the power cord hang over the edge of the table or worktop on which the appliance stands.
- Always unplug the appliance after use.
- The warming rack is only intended for warming up rolls or croissants. Do not put any other ingredients on the warming rack, as this may lead to a hazardous situation.
- Do not hold the appliance upside down and do not shake it to remove the crumbs.

Electromagnetic fields (EMF)

This Philips appliance complies with all applicable standards and regulations regarding exposure to electromagnetic fields.



This symbol on a product means that the product is covered by European Directive 2012/19/EU. Inform yourself about the local separate collection system for electrical and electronic products. Follow local rules and never dispose of the product with normal household waste. Correct disposal of old products helps prevent negative consequences for the environment and human health.

2 Guarantee & service

If you need service or information or if you have a problem, please visit the Philips website at www.philips.com or contact the Philips Consumer Care Centre in your country (you can find its phone number in the worldwide guarantee leaflet). If there is no Consumer Care Centre in your country, go to your local Philips dealer.



한국어

1 중요 사항

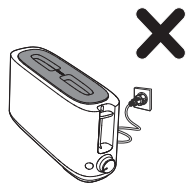
본 제품을 사용하기 전에 이 중요 정보 책자를 주의 깊게 읽고 나중에 참조할 수 있도록 잘 보관하십시오.

위험

- 본체는 절대로 물에 담그지 마십시오.
- 토스터에 너무 큰 음식이나 금속성 호일을 절대 넣지 마십시오. 화재 또는 감전 사고가 발생할 수 있습니다.

경고

- 전원 코드가 손상된 경우, 안전을 위해 필립스 공인 서비스 센터 또는 필립스 서비스 지정점에 의뢰하여 교체하십시오.
- 8세 이상의 아이들과 신체적, 정신적인 능력이 떨어지거나 경험과 지식이 풍부하지 않은 성인이 이 제품을 사용하려면 제품 사용과 관련하여 안전하게 사용할 수 있도록 지시사항을 충분히 숙지한 사람의 도움을 받아야 합니다. 어린이가 제품을 가지고 놀지 않도록 하십시오. 8세 이하 및 관리 하에 있지 않은 어린이가 제품을 청소 및 관리할 수 없습니다.
- 제품 및 코드를 8세 이하 어린이의 손에 닿지 않는 곳에 보관하십시오.
- 화재 예방을 위해 주기적으로 빵 부스러기 받침대에서 부스러기를 제거하십시오(사용자 설명서의 "청소" 참조).
- 커튼이나 가연성 물질 또는 벽장 아래에서는 제품을 사용하지 마십시오. 불이 옮겨 붙을 수 있습니다.
- 제품을 벽면 콘센트에 연결하기 전에 제품 바닥에 표시되어 있는 전압이 사용 지역의 전압과 일치하는지 확인하십시오.
- 제품이 작동 중일 때는 자리를 비우지 마십시오.
- 토스터의 전원이 켜져 있거나 아직 뜨거울 때에는 먼지 덮개를 덮거나 (HD2591만 해당) 토스터 위에 물건을 올려놓지 마십시오. 제품이 손상되거나 화재가 발생할 수 있습니다.
- 불이나 연기가 관찰되면 즉시 토스터의 플러그를 뽑으십시오.
- 이 제품은 식빵을 굽는 용도로만 사용하십시오. 식빵 외의 다른 재료를 제품에 넣지 마십시오.
- 본 제품은 외부 타이머나 별도의 리모콘 시스템으로 작동하지 않습니다.
- 전원 코드가 손상될 수 있으니 사용 후나 보관 시 토스터 주위에 코드를 감지 마십시오.



주의

- 토스터는 가정용이며 실내에서만 사용하십시오. 본 제품은 상업용이나 업소용으로 제작되지 않았습니다.
- 제품은 반드시 접지된 벽면 콘센트에 연결하십시오.
- 제품이 올려져 있는 식탁이나 조리대의 가장자리로 전원 코드가 흘러내리지 않도록 하십시오.
- 사용 후 반드시 전원 코드를 뽑으십시오.
- 빵 데우기 받침대는 롤빵 또는 크라상을 데우는 용도로만 사용하십시오. 위험할 수 있으므로 다른 재료는 빵 데우기 받침대에 놓지 마십시오.
- 부스러기를 제거하기 위해 제품을 뒤집거나 흔들지 마십시오.

EMF(전자기장)

이 필립스 제품은 EMF(전자기장)에 대한 노출과 관련하여 적용 가능한 모든 기준 및 규정을 준수합니다.



제품에 있는 이 기호는 유럽 지침 2012/19/EU를 준수함을 의미합니다. 전자 및 전기 제품의 현지 수거 규정에 따르십시오. 현지 법규를 준수하며 절대 일반 가정용 쓰레기와 제품을 함께 버리지 마십시오. 올바른 제품 폐기를 통해 환경 및 인류의 건강을 유해한 영향으로부터 보호할 수 있습니다.

2 품질 보증 및 서비스

서비스 또는 정보가 필요하거나, 사용상의 문제가 있을 경우에는 필립스전자 홈페이지(www.philips.co.kr)를 방문하거나 필립스 고객 상담실로 문의하십시오. 전국 서비스 센터 안내는 제품 보증서를 참조하십시오. 해당 지역에 서비스 센터가 없는 경우 필립스 대리점에 문의하십시오.

简体中文

1 重要事项

使用产品之前, 请仔细阅读本重要信息单页, 并妥善保管以供日后参考。

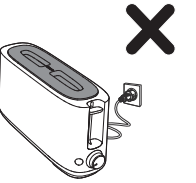
危险

- 切勿将产品浸入水中。
- 请勿将过大的食物和金属箔纸包装的食物放入烤面包机中, 否则可能会导致火灾或电击。

警告

- 如果电源软线损坏, 为避免危险, 必须由飞利浦或其授权的服务中心, 或类似的专职人员来更换。
- 本产品适合由 8 岁或以上年龄的儿童以及肢体不健全、感觉或精神上有障碍或缺乏相关经验和知识的人士使用, 但前提是有人对他们使用本产品进行监督或指导, 以确保他们安全使用, 并且让他们明白相关的危害。不得让儿童玩耍本产品。不要让儿童进行清洁和保养, 除非儿童已年满 8 周岁且在有人监督的情况下。
- 应将产品及其线缆置于 8 周岁以下儿童触及不到的地方。

- 为避免火灾危险, 请经常清除面包屑底盘中的面包屑(请参阅用户手册中的“清洁”一章)。
- 不得在窗帘及其它可燃材料下方或附近(或壁橱下方)使用本产品, 否则可能引起火灾。
- 在将产品接通电源以前, 首先确认产品底部所标示的电压是否与当地的电源电压相符。
- 产品使用时必须有人看管。
- 当产品已接通电源或仍处于高温状态时, 请勿将防尘罩(仅限于 HD2591)或任何其他物体置于烤面包机顶部, 以免造成损坏或火灾。
- 如果发现火焰或冒烟, 请立即切断烤面包机电源。
- 本产品仅限于烘烤面包。切勿将任何其他原料放入产品中。
- 本产品不能利用外部定时器或独立的遥控器系统操作。
- 请勿在使用后或存放时将电源线缠绕在烤面包机上, 这样做可能会损坏电源线。



警告

- 本烤面包机仅限于家庭使用, 而且只能于室内使用本产品。不得将其用于商业或工业用途。
- 产品只能使用带接地线的插座。
- 不要将电源线悬挂在放置产品支架的桌子或工作台的边缘上。
- 使用后务必拔下产品的插头。
- 烘烤架仅限于加热圆面包或羊角面包。切勿将任何其它原料放在烘烤架上, 否则可能会导致危险情况。
- 请勿将产品倒置或摇动产品以倒出面包屑。

电磁场 (EMF)

本飞利浦产品符合所有有关暴露于电磁场的适用标准和法规。



产品上的该符号表示产品符合欧盟指令 2012/19/EU。请熟悉当地针对电子和电器产品制订的分门别类的收集机制。遵循当地规章制度, 不要将产品与一般的生活垃圾一同弃置。正确弃置旧产品有助于避免对环境和人类健康造成负面影响。

2 保修与服务

如果您需要服务或信息, 或者有任何疑问, 请访问飞利浦网站: www.philips.com。您也可与您所在国家/地区的飞利浦客户服务中心联系(可从全球保修卡中找到其电话号码)。如果您所在的国家/地区没有飞利浦客户服务中心, 请向当地的飞利浦经销商求助。