

PHILIPS

**PerfectCare
Aqua Pro**

Belangrijke informatie

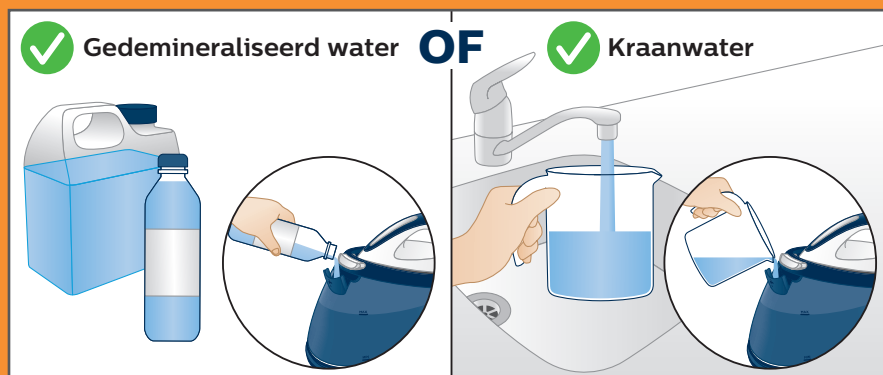


Lees en
bewaar mij

Lees dit zorgvuldig door om optimaal van uw nieuwe stoomsysteem te genieten.

Lees de **gebruikershandleiding** voor meer informatie over het gebruik en probleemoplossing.

1. Gebruik van het juiste watertype



Aanbevolen voor gebruik:
Gedemineraliseerd water
als u in een regio met hard
water woont

OF Kraanwater

NIET GEBRUIKEN:
geparfumeerd water,
azijn, ontkalkers,
strijkhulpmiddelen, etc.

2. Stoomregelaar

Stoom zorgt voor een betere strijkprestaties.
U regelt de stoom tijdens het strijken met de stoomhendel.



Houd de stoomhendel ingedrukt
voor stoom tijdens het strijken.



Hebt u vragen?

Philips is er om u te helpen.
U kunt rechtstreeks contact met ons opnemen.

 027 007 260 (lokaal tarief)

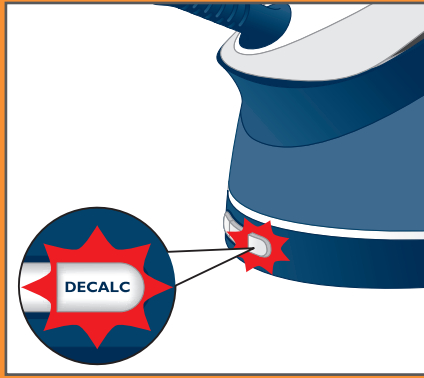
 0900 202 11 77 (€0,50/gesprek)

www.philips.com/support

Sla om
voor
ontkalken



3. Ontkalkingsherinnering met licht



U moet ontkalken zodra het **EASY DE-CALC**-lampje begint te knipperen.

! Voer de ontkalkingsprocedure regelmatig uit om de levensduur van het apparaat te verlengen en voor een optimale strijkprestaties.

4. Ontkalken

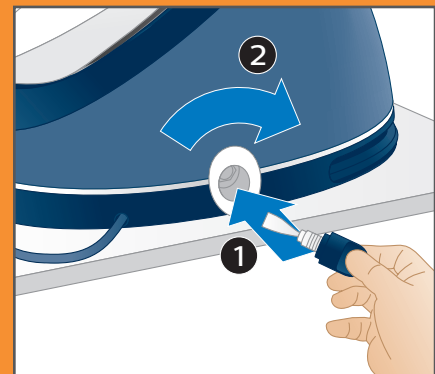
! Om brandwonden te voorkomen haalt u de stekker van het apparaat uit het stopcontact en laat u het apparaat ten minste twee uur afkoelen voordat u de ontkalkingsprocedure uitvoert.



Plaats de stoomgenerator op de rand van een tafel of gootsteen en houd een beker onder de EASY DE-CALC-knop.



Verwijder de EASY DE-CALC-knop en laat het water met kalkdeeltjes in de beker stromen.



Wanneer er geen water meer uit de stoomgenerator komt, plaatst u de EASY DE-CALC-knop terug en draait u deze helemaal naar rechts totdat de knop vastzit.

