

PHILIPS

**PerfectCare
Aqua Pro**

Informations importantes

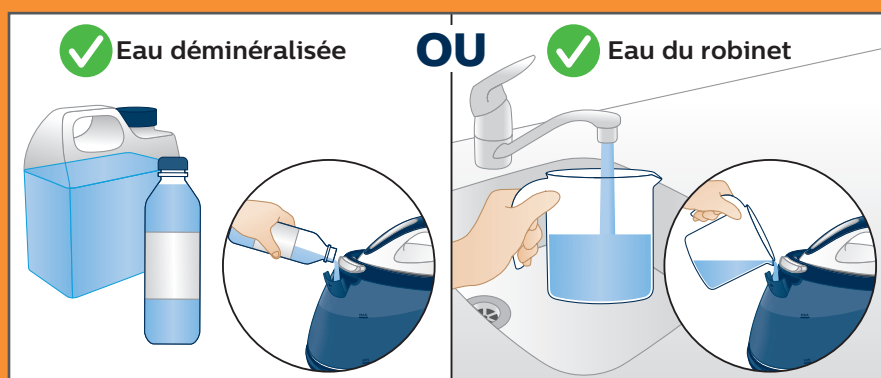


**À lire et
à conserver**

Pour protéger au mieux de votre nouvelle centrale vapeur, lisez attentivement ce document.

Pour en savoir plus sur l'utilisation et le dépannage, reportez-vous au mode d'emploi.

1. Utilisation du bon type d'eau



Nous vous recommandons:
L'eau déminéralisée si vous vivez dans une zone où l'eau est très calcaire

OU L'eau du robinet

⚠ NE PAS UTILISER :
eau parfumée, vinaigre, agents de détartrage, produits d'aide au repassage, etc.

2. Contrôle de la vapeur

La vapeur améliore la qualité de votre repassage.
La gâchette vapeur vous permet de contrôler la vapeur tout en repassant.



Maintenez la gâchette vapeur enfoncée pour produire de la vapeur pendant le repassage.



Des questions ?

Philips est là pour vous aider. Contactez-nous directement.

 027 007 260 (lokaal tarief / tarif local)

 01 57 32 40 51 (tarif local)

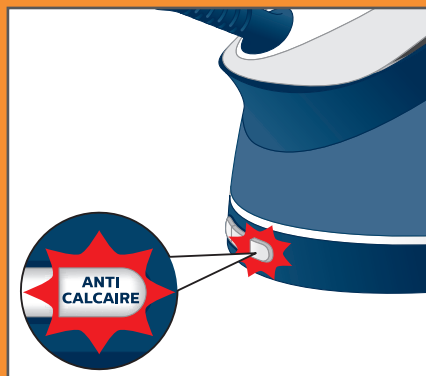
 024 87 10 95 (tarif local)

www.philips.com/support

Voir au
dos pour le
détartrage



3. Rappel de détartrage par voyant lumineux



! Détartrez régulièrement l'appareil pour prolonger sa durée de vie et optimiser les performances de repassage.

Procédez à un détartrage dès que le voyant lumineux **EASY DE-CALC** commence à clignoter.

4. Détartrage

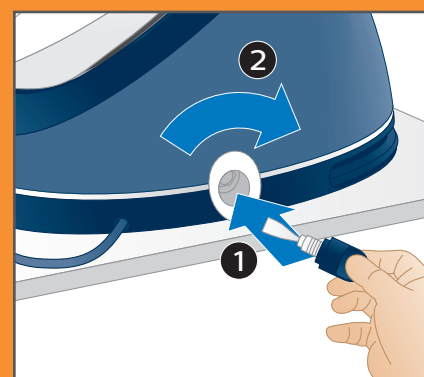
! Pour éviter tout risque de brûlure, débranchez l'appareil et laissez-le refroidir pendant au moins deux heures avant d'effectuer la procédure de détartrage.



Placez la centrale vapeur au bord d'une table ou d'un évier et maintenez une tasse sous le bouton EASY DE-CALC.



Enlevez le bouton EASY DE-CALC et laissez l'eau avec des dépôts de calcaire s'écouler dans la tasse.



Lorsque toute l'eau est évacuée, réinsérez le bouton EASY DE-CALC et tournez-le dans le sens des aiguilles d'une montre pour le fixer.

Philips France Commercial
33, rue de Verdun – B.P. 313
92156 Suresnes Cedex France

Tel. 033 (1) 47 28 10 00, www.philips.fr

S.A.S au capital de 3 100 000 €, R.C.S. Nanterre 811 847 243



4239.001.0172.1