

**PHILIPS**

**PerfectCare  
Aqua Pro**

# Información importante

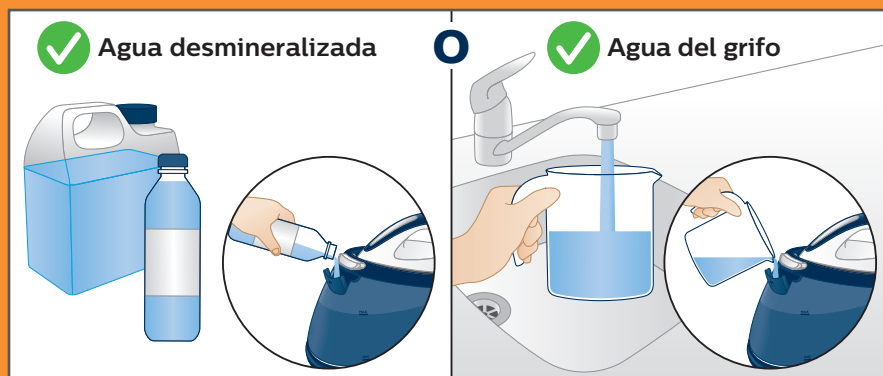


**Léame y  
consérveme**

Para disfrutar de su nuevo centro de planchado, lea detenidamente la siguiente información.

**Para obtener más información sobre el uso y mantenimiento del producto recomendamos que lea el manual de usuario.**

## 1. Uso del tipo de agua adecuado



**Recomendado para el uso:**  
Agua desmineralizada si vive en una zona que tenga un nivel alto de dureza en el agua

○ Agua del grifo

**! NO UTILICE:**  
agua perfumada, vinagre, productos desinfectantes ni productos que ayuden al planchado, etc.

## 2. Control de vapor

El vapor mejorará el rendimiento de su planchado. Controla el vapor durante la stiratura tramite el pulsante del vapore.



Mantenga pulsado el botón de vapor para obtener vapor durante el planchado.

## **! ¿Alguna pregunta?**

Philips está aquí para ayudarle. Póngase en contacto con nosotros directamente.

 91 349 65 80

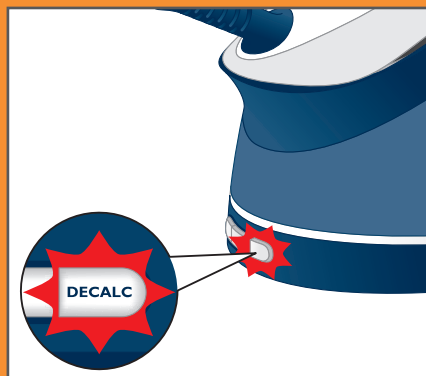
 0800 780 903

[www.philips.com/support](http://www.philips.com/support)

Descubre  
como eliminar  
los restos  
de cal



### 3. Recordatorio de eliminación de la cal con luz



Realice la eliminación de la cal una vez que el piloto **EASY DE-CALC** comience a parpadear.

**!** Realice el proceso de eliminación de la cal de forma regular para prolongar la vida útil del aparato y optimizar el rendimiento de planchado.

### 4. Eliminación de la cal

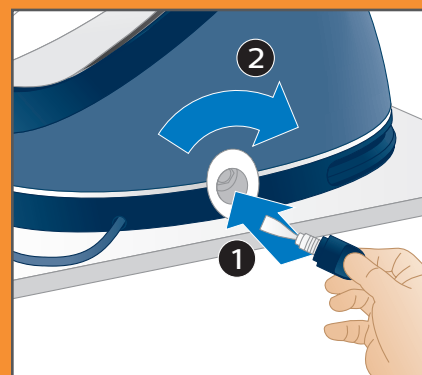
**!** Para evitar el riesgo de quemaduras, asegúrese de que el aparato lleva desenchufado al menos 2 horas antes de comenzar el procedimiento de eliminación de depósitos de cal.



Coloque el generador de vapor en el borde de una tabla y coloque una taza bajo la rueda EASY DE-CALC.



Quite la rueda EASY DE-CALC y deje que el agua con partículas de cal fluya hacia el vaso.



Cuando no salga más agua, vuelva a colocar la rueda EASY DE-CALC y gírela a la derecha para apretarla.

