

**PHILIPS**

PerfectCare Aqua

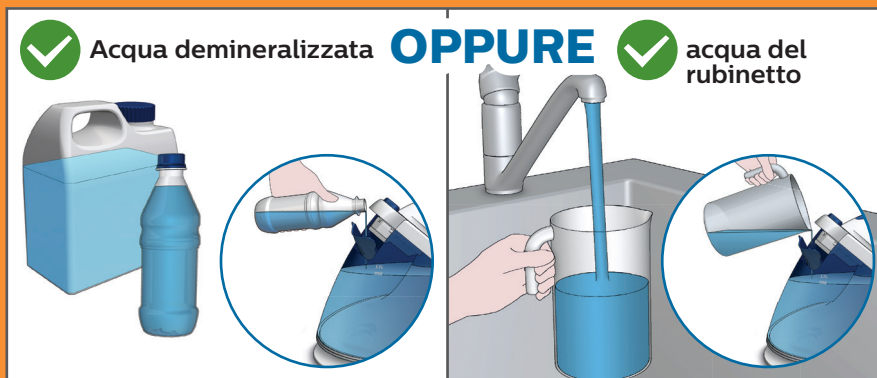
# Informazioni importanti

**Da leggere e conservare**

Per ottenere il meglio dal tuo nuovo generatore di vapore, leggi attentamente quanto segue.

**Per ulteriori informazioni su utilizzo e risoluzione dei problemi, consulta il manuale dell'utente.**

## 1. Utilizzo del giusto tipo di acqua



**Consigliamo l'utilizzo di:**  
Acqua demineralizzata se vivi in una zona con acqua dura

**OPPURE** Acqua del rubinetto

**! NON UTILIZZARE:**  
acqua profumata, aceto, agenti disincrostanti, prodotti per la stiratura, ecc.

## 2. Regolatore di vapore

Il vapore migliora le prestazioni di stiratura.

Controlla il vapore durante la stiratura tramite il pulsante del vapore.



Tieni premuto il pulsante del vapore per emettere vapore durante la stiratura.



### Domande?

Non devi tornare in negozio, Philips è a tua disposizione per aiutarti. Contattaci direttamente.

 02 45 27 90 74

[www.philips.com/support](http://www.philips.com/support)

Gira per info sulla decalcificazione



### 3. Promemoria luminoso per la rimozione del calcare



**!** Esegui la procedura di rimozione del calcare regolarmente per prolungare la vita dell'apparecchio e ottimizzare le prestazioni di stiratura.

Esegui la rimozione del calcare dopo che la spia **EASY DE-CALC** inizierà a lampeggiare.

### 4. Rimozione del calcare

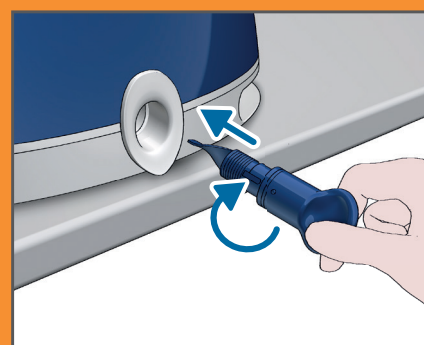
**!** Assicurati che il generatore di vapore si raffreddi prima di eseguire la procedura di rimozione del calcare.



Posiziona il generatore di vapore sul bordo di un tavolo o un lavandino e tieni una tazza posizionata sotto la manopola EASY DE-CALC.



Rimuovi la manopola EASY DE-CALC e lascia fluire l'acqua con le particelle di calcare nella tazza.



Quando non fuoriesce più acqua dal generatore di vapore, reinserisci la manopola EASY DE-CALC e ruotala in senso orario per fissarla.

