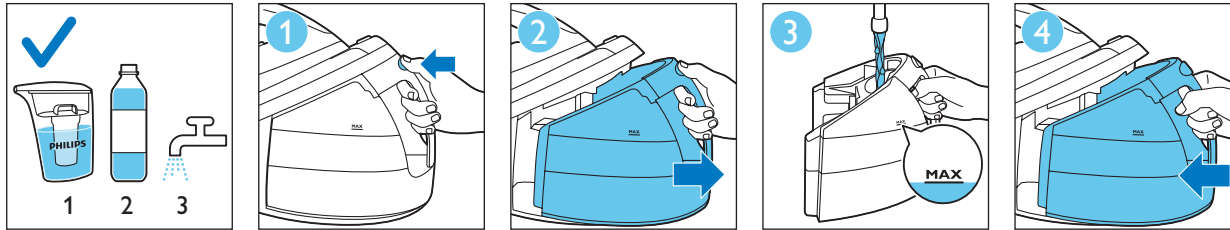


Quick Start Guide

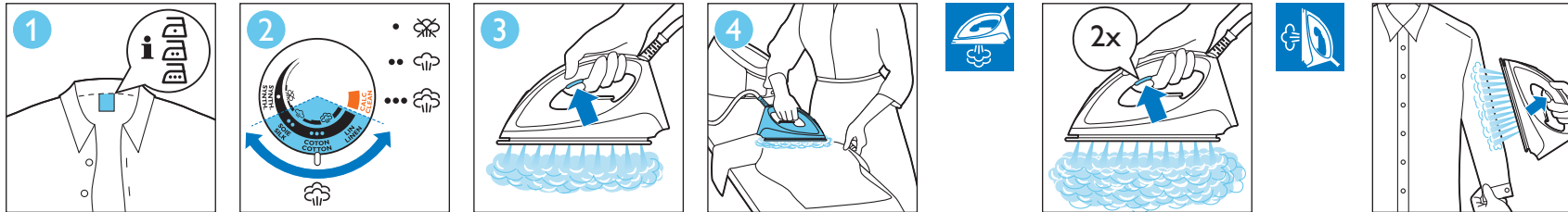
1 Start / 시작 / เริ่มต้นใช้งาน / 开始

EN Recommended water to use: distilled or demineralised water.
KO 권장 용수: 증류수 또는 정수된 물
TH น้ำที่แนะนำให้ใช้: น้ำกลั่นหรือน้ำปราศจากแร่ธาตุ
ZH-S 建议使用的水: 蒸馏水或软化水。

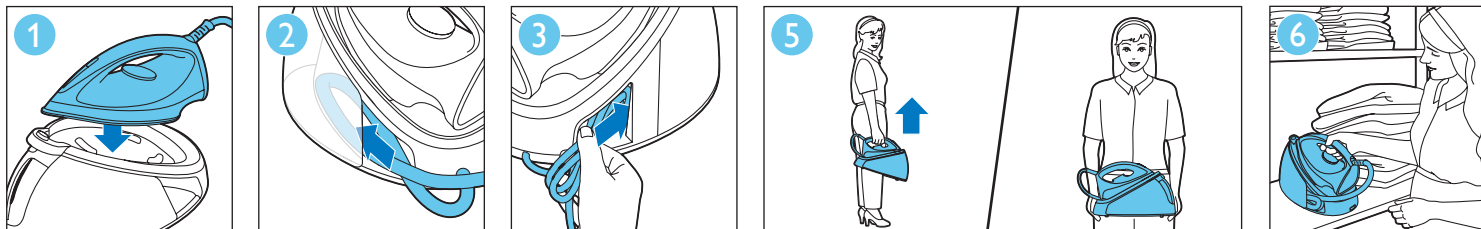


2 Use / 용도 / การใช้ / 使用

EN Steam ironing is only possible at silk, cotton and linen settings. Keep the steam trigger pressed continuously when you move the iron over the fabric.
KO 스팀 다리질실크, 면, 마 설정에서만 가능합니다. 옷감 위로 다리미를 문지르면서 스팀 버튼을 계속 누르고 계십시오.
TH สามารถใช้การรีดด้วยไอน้ำได้กับการตั้งค่า ผ้าไหม ผ้าฝ้าย และผ้าลินินเท่านั้น กดปุ่มใช้พลังไอน้ำค้างไว้ต่อเนื่องเมื่อคุณเคลื่อนตัวรีดไปบนผ้า
ZH-S 蒸汽熨烫仅用于丝绸、棉和亚麻设置。在织物上移动熨斗时，持续按下蒸汽开关。



3 Storage / 보관 / การจัดเก็บ / 存储

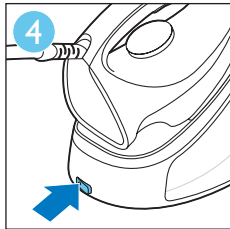
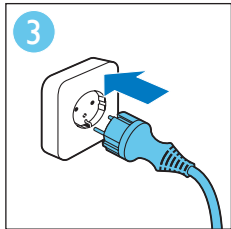
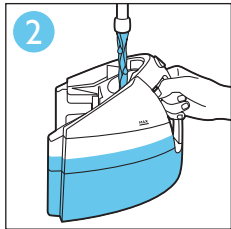
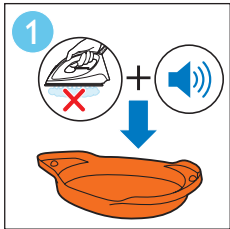


PHILIPS

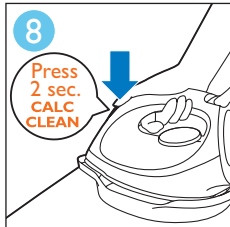
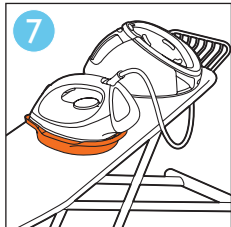
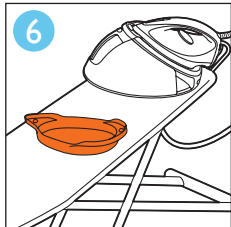
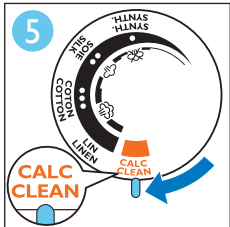


4 Calc Clean / 석회질 세척 / การทำความสะอาดตะก้น / 清除水垢

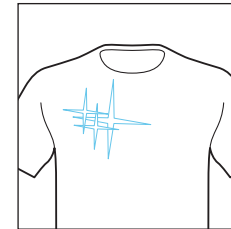
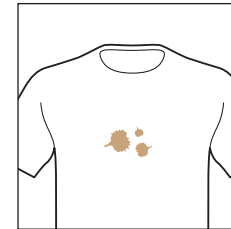
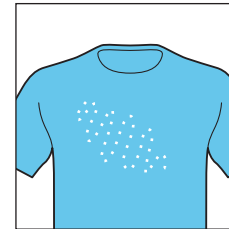
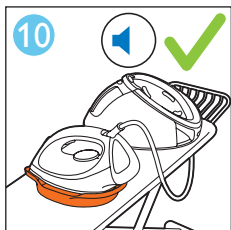
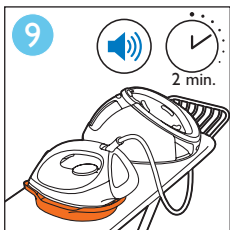
EN During the Calc-Clean process, hot water and steam come out of the soleplate and you hear short beeps.
 KO 석회질 제거 작업 동안 열판에서 뜨거운 물과 스팀이 나오고 짧은 신호음이 울립니다.
 TH ในระหว่างการทำมาความสะอาดตะก้น จะมีน้ำร้อนและไอน้ำออกมาจากแผ่นความร้อน และคุณจะได้ยินเสียงบี๊พสั้นๆ
 ZH-S 除垢期间，热水和蒸汽会从底板冒出，您会听到短暂的蜂鸣音。



Fill water tank halfway /
 물 탱크에 물을 절반만
 채우기 /
 เต็มน้ำลงในแทงค์น้ำครึ่งหนึ่ง /
 为水箱注水至一半



Press 2 sec. /
 2초간 누릅니다. /
 กด 2 วินาที /
 按住保持 2 秒



EN Over time, impurities in water can form residues in the steam vents and soleplate of the iron. This reduces the steam performance of appliance and causes white flakes or brown stains coming out of the soleplate. To prevent this perform the Calc-Clean process regularly.
 KO 시간이 지날수록 물 속의 불순물이 스팀 분사구 및 다리미의 열판에 잔여물을 형성할 수 있습니다. 그리고 이로 인해 제품의 스팀 성능이 저하되며 열판에서 흰 가루나 갈색 얼룩이 발생할 수 있습니다. 이런 현상을 최소화하려면 석회질 제거 작업을 정기적으로 수행하십시오.
 TH เมื่อเวลาผ่านไป สิ่งสกปรกที่ตกค้างจะก่อตัวในช่องปล่อยไอน้ำและแผ่นความร้อนของเตารีดส่งผลให้ประสิทธิภาพไอน้ำของเครื่องลดลง และทำให้มี สะเก็ดสีขาวหรือคราบสีน้ำตาลออกมาจากแผ่นความร้อน ในการลดปัญหานี้ ให้ทำขั้นตอนการทำความสะอาดตะก้นอย่างสม่ำเสมอ
 ZH-S 随着时间的推移，水中的杂质可能在蒸汽孔和熨斗底板上形成残留物。这会降低产品的蒸汽性能，并造成底板上出现白色水垢或褐色污渍。为了最大程度减少这种情况，应定期执行自动除垢过程。

