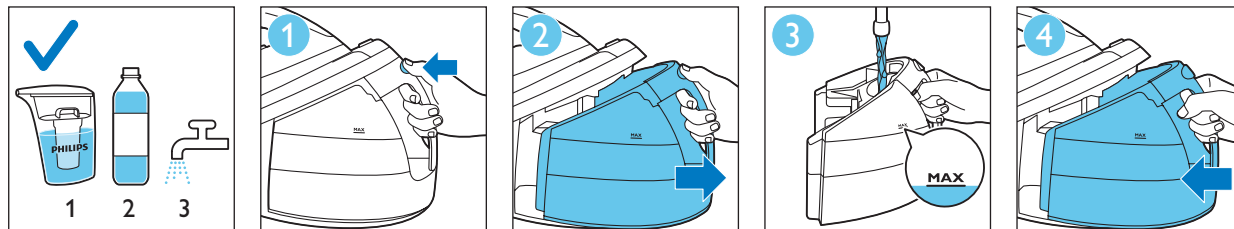


Quick Start Guide

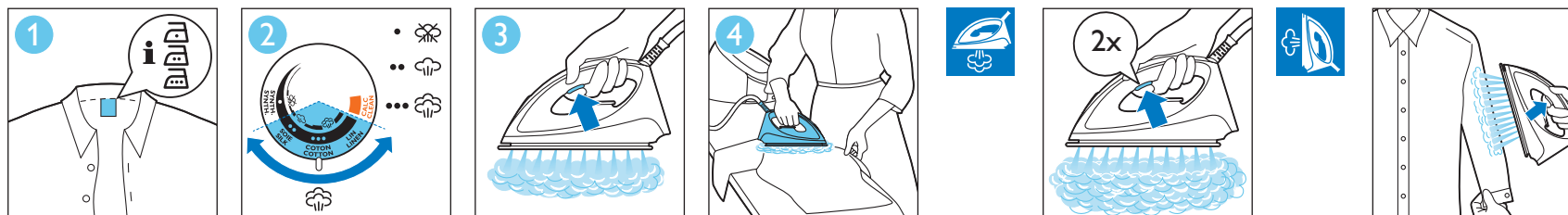
1 Start / Start / Έναρξη / Start / Începere

- EN Recommended water to use: distilled or demineralised water;
- CZ Doporučená voda k použití: destilovaná nebo demineralizovaná voda.
- EL Συνιστάται η χρήση αποσταγμένου ή απιονισμένου νερού.
- PL Zaleca się używanie wody destylowanej lub zdemineralizowanej.
- RO Apă recomandată pentru utilizare: apă distilată sau demineralizată.

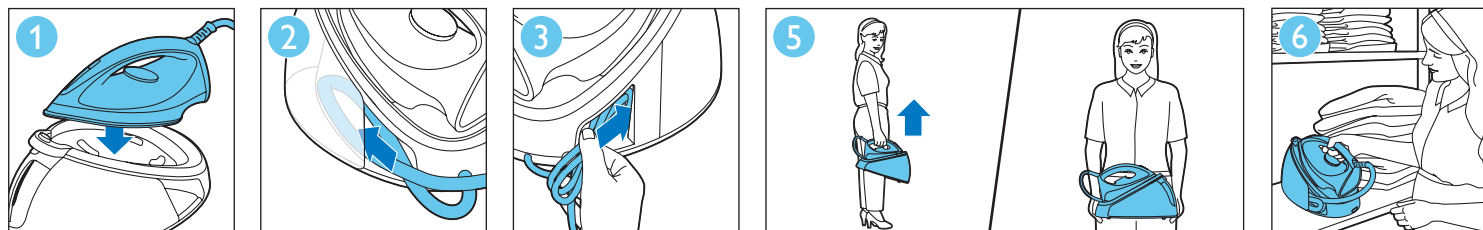


2 Use / Použit / Χρήση / Korzystanie / Utilizare

- EN Steam ironing is only possible at silk, cotton and linen settings. Keep the steam trigger pressed continuously when you move the iron over the fabric.
- CZ Žehlení s párou je dostupné pouze při nastavení hedvábí, bavlny a lněné tkaniny. Během pohybu žehličky po látce držte trvale stisknutou spoušť páry.
- EL Το σιδέρωμα με ατμό είναι δυνατό μόνο στις ρυθμίσεις για μετάξι, βαμβακερά και λινά. Κρατήστε τη σκανδάλη ατμού πατημένη και μετακινήστε το σίδερο πάνω στο ύφασμα.
- PL Prasowanie parowe jest możliwe wyłącznie przy ustawieniach prasowania dla materiałów jedwab, bawełnianych i lnianych. Przytrzymuj przycisk włączania pary, gdy przesuwasz żelazko po tkaninie.
- RO Călcarea cu abur este posibilă numai cu setările pentru mătase, bumbac și in. Mențineți declanșatorul de abur apăsat continuu atunci când deplasați fierul de călcat peste material.



3 Storage / Skladování / Συστήματα αποθήκευσης / Przechowywanie / Depozitarea

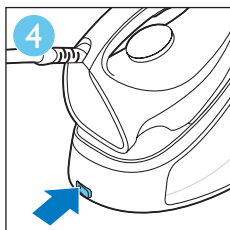
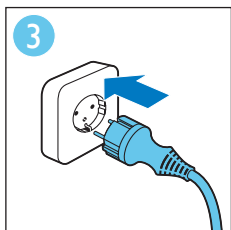
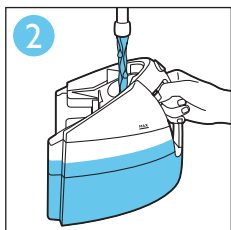
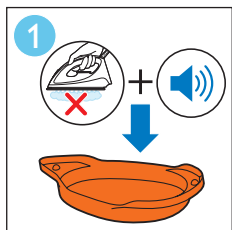


PHILIPS

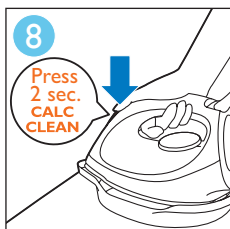
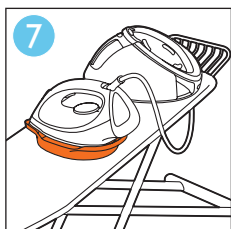
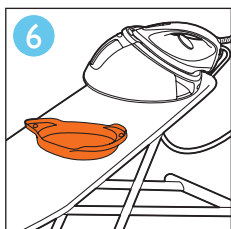
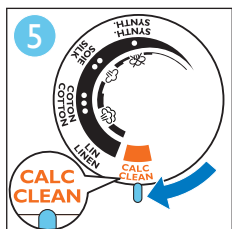


Calc Clean / Funkce Calc Clean / Λειτουργία καθαρισμού αλάτων / Funkcja Calc-Clean / Funcție CalcClean

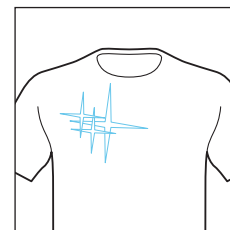
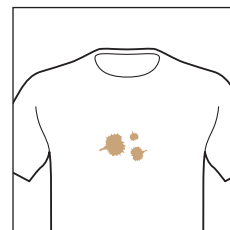
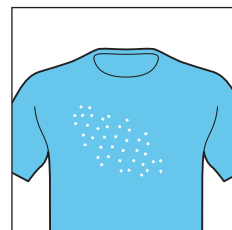
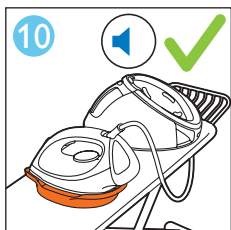
- EN During the Calc-Clean process, hot water and steam come out of the soleplate and you hear short beeps.
CZ Během procesu Calc-Clean vychází z žehlicí plochy horká voda i pára a uslyšíte krátká pípnutí.
EL Κατά τη διάρκεια της διαδικασίας καθαρισμού αλάτων, βγαίνει ζεστό νερό και ατμός από την πλάκα και ακούγονται σύντομα ηχητικά σήματα.
PL Podczas procesu Calc-Clean ze stopy żelazka wydobywa się gorąca woda i para oraz słychać krótkie sygnały dźwiękowe.
RO În timpul procesului de detartrare, din talpa fierului de călcat iese apă fierbinte și abur și sunt emise semnale sonore scurte.



Fill water tank halfway / Naplňte nádržku na vodu do polky /
Γεμίστε τη δεξαμενή νερού
μέχρι τη μέση / Napeňuj zbir-
niczek wody do połowy / Umpleți
rezervorul de apă pe jumătate



Press 2 sec. / Stiskněte na
2 sekundy / Πατήστε για
2 δευτ. / Naciśnij na 2 sekundy /
Apăsăți 2 sec



EN Over time, impurities in water can form residues in the steam vents and soleplate of the iron. This reduces the steam performance of appliance and causes white flakes or brown stains coming out of the soleplate. To prevent this perform the Calc-Clean process regularly.

CZ Nečistoty ve vodě mohou postupně vytvářet usazeniny v otvorech pro výstup páry a na žehlicí ploše žehličky. To snižuje parní výkon přístroje a způsobuje vytváření bílých vloček nebo hnědých skvrn vycházejících z žehlicí plochy. Chcete-li tento jev minimalizovat, provádějte pravidelně proces Calc-Clean.

EL Με τον καιρό, τα κατάλοιπα νερού μπορεί να σχηματίσουν υπολείμματα στις σπές εξόδου ατμού και στην πλάκα του σίδερου. Αυτό μειώνει την απόδοση ατμού της συσκευής και εμφανίζει λευκές νιφάδες ή καφέ κηλίδες στην πλάκα. Για να ελαχιστοποιήσετε αυτό το φαινόμενο, να εκτελείτε τη διαδικασία καθαρισμού αλάτων ανά τακτά χρονικά διαστήματα.

PL W miarę upływu czasu zanieczyszczenia znajdujące się w wodzie mogą osadzać się w otworach wylotu pary i na stopie żelazka. Zmniejsza to ilość pary wytwarzanej przez urządzenie i powoduje, że ze stopy żelazka zaczynają wypływać białe cząsteczki osadu i brązowe krople. Aby zminimalizować to zjawisko, należy regularnie wykonywać proces Calc-Clean.

RO În timp, impuritățile din apă pot forma reziduuri în orificiile pentru abur și talpa fierului de călcat. Acest lucru reduce performanța aburului aparatului și cauzează urme albe sau pete maro, care ies din talpă. Pentru a reduce acest lucru, efectuați procesul de detartrare în mod regulat.