

ROMÂNĂ

Introducere

Felicitări pentru achiziție și bun venit la Philips! Pentru a beneficia pe deplin de asistența oferită de Philips, înregistrați-vă produsul la www.philips.com/welcome.

Important

Citiți cu atenție acest manual de utilizare înainte de utilizarea aparatului și păstrați-l pentru consultare ulterioară.

Pericol

- Folosește 2 baterii AA.
- Bateriile nereîncărcabile nu trebuie reîncărcate.
- Bateriile reîncărcabile trebuie scoase din aparat înainte de încărcare.
- Nu trebuie combinate tipuri diferite de baterii sau baterii noi cu unele uzate.
- Bateriile trebuie introduse cu polaritatea corectă.
- Bateriile descărcate trebuie scoase din aparat și eliminate în siguranță.
- Dacă aparatul va fi depozitat sau nu va fi utilizat o perioadă îndelungată, trebuie scoase bateriile.
- Bomele de alimentare nu trebuie scurtcircuitate.
- Păstrează aparatul uscat.
- Acest aparat poate fi utilizat de către persoane care au capacități fizice, senzoriale sau mentale reduse sau sunt lipsite de experiență și cunoștințe și copii cu vârstă minimă de 8 ani dacă au fost supravegheați sau instruiți cu privire la utilizarea în condiții de siguranță a aparatului și înțeleg pericolele implicate.
- Copiii trebuie supravegheați pentru a nu se juca cu aparatul.
- Curățarea și întreținerea de către utilizator nu trebuie realizate de către copii nesupravegheați.
- Nu lăsa aparatul la îndemâna copiilor.
- Nu introduceți niciodată aparatul în apă.
- Copii nu trebuie să se joace cu aparatul.
- Nu deschideți și nu scoateți protecția lamei în timpul utilizării.
- Nu utilizați aparatul dacă acesta prezintă deteriorări vizibile sau dacă blocul tăietor sau protecția lamei este rupt(ă).
- Nu lăsați obiectele ascuțite să intre în contact cu lamele în timpul utilizării.
- Nu pomiți aparatul când se efectuează curățarea și întreținerea.
- Țineți-vă degetele și mâinile la distanță față de lame în timpul curățării și întreținerii.

Precauție

- Acest aparat este destinat exclusiv articolelor de îmbrăcăminte.

Câmpuri electromagnetice (EMF)

Acest aparat Philips respectă toate standardele și reglementările aplicabile privind expunerea la câmpuri electromagnetice.

Utilizarea aparatului

Asigurați-vă că întindeți articolul de îmbrăcăminte pe o suprafață plană. Nu apăsați aparatul pe articolul vestimentar prea tare. Nu utilizați aparatul pe broderii, fermoare, nasturi și fire desirate.

Introducerea și scoaterea bateriilor

Pentru a introduce și a scoate bateriile, deschide capacul din partea din spate a aparatului. Asigurați-te că bateriile sunt introduse cu polaritatea corectă, după cum este indicat.

Curățare și întreținere

Opriti întotdeauna aparatul și scoateți bateriile înainte de a curăța aparatul.

Reciclarea

- Acest simbol înseamnă că produsul nu poate fi eliminat împreună cu gunoiul menajer obișnuit (2012/19/UE). (Fig. 12)
- Acest simbol înseamnă că produsul conține baterii de unică folosință care nu trebuie eliminate împreună cu gunoiul menajer obișnuit (2006/66/CE). (Fig. 13)
- Urmează regulile din țara ta pentru colectarea separată a produselor electrice și electronice și a bateriilor. Eliminarea corectă contribuie la prevenirea consecințelor negative asupra mediului și asupra sănătății umane.

Eliminarea bateriilor de unică folosință

Scoate întotdeauna din produs bateriile de unică folosință consumate. Ia toate măsurile de siguranță necesare atunci când arunci bateriile.

Garanție și asistență

Dacă aveți nevoie de informații sau de asistență, vă rugăm să vizitați www.philips.com/support sau să citiți broșura de garanție internațională separată.

Notă: Garanția nu acoperă uzura blocului tăietor.

РУССКИЙ

Введение

Поздравляем с покупкой продукции Philips! Для получения полной поддержки, оказываемой компанией Philips, зарегистрируйте прибор на веб-сайте www.philips.com/welcome.

Важная информация

Перед использованием прибора внимательно ознакомьтесь с руководством пользователя и сохраните его для дальнейшего использования в качестве справочного материала.

Опасно!

- Используйте 2 батареи типа AA.
- Обычные батареи нельзя заряжать.
- Перед зарядкой аккумулятора необходимо извлечь из прибора.
- Не устанавливайте одновременно новую и использованную батарею или батареи разных типов.
- При установке батарей соблюдайте полярность.
- Отслужившие батареи необходимо извлечь из прибора и утилизировать надлежащим образом.
- При хранении или длительном перерыве в использовании прибора извлекайте из него батареи.
- Запрещается соединять контакты питания накоротко.
- Избегайте попадания влаги на прибор.
- Дети старше 8 лет и лица с ограниченными возможностями сенсорной системы или ограниченными умственными или физическими способностями, а также лица с недостаточным опытом и знаниями могут пользоваться этим прибором под присмотром или после получения инструкций о безопасном использовании прибора и потенциальных опасностях.
- Не оставляйте детей без присмотра и не позволяйте им играть с прибором.
- Дети могут осуществлять очистку и обслуживание прибора только под присмотром взрослых.
- Храните прибор в недоступном для детей месте.
- Запрещается погружать прибор в воду.
- Не позволяйте детям играть с прибором.
- Не открывайте и не снимайте защитную насадку во время использования.
- Не используйте прибор при наличии на нем видимых повреждений, а также при повреждении ножевого блока или защитной насадки.
- Не допускайте контакта лезвий с заостренными предметами во время использования.
- Не включайте прибор во время очистки и обслуживания.

- Старайтесь не прикасаться к лезвиям во время очистки и обслуживания.

Внимание!

- Данный прибор предназначен только для ухода за одеждой.

Электромагнитные поля (ЭМП)

Этот прибор Philips соответствует всем применимым стандартам и нормам по воздействию электромагнитных полей.

Использование прибора

Разгладьте предмет одежды на плоской поверхности. Не прижимайте прибор слишком сильно к одежде. Не используйте прибор на тканях с вышивкой, а также рядом с молниями, пуговицами и висящими нитками.

Установка и извлечение батарей

Чтобы установить или извлечь батарею, откройте крышку на задней панели прибора. Проверьте соблюдение полярности при установке батарей.

Очистка и уход

Всегда выключайте прибор и извлекайте батареи перед очисткой.

Утилизация

- Этот символ означает, что продукт нельзя утилизировать вместе с бытовыми отходами (2012/19/ЕС). (Рис. 12)
- Этот символ означает, что одноразовые элементы питания, поставяемые с продуктом, нельзя утилизировать вместе с бытовыми отходами (2006/66/ЕС). (Рис. 13)
- Выполняйте раздельную утилизацию электрических и электронных изделий, а также батарей в соответствии с правилами, принятыми в вашей стране. Правильная утилизация помогает предотвратить негативное воздействие на окружающую среду и здоровье человека.

Извлечение одноразовых элементов питания

Для извлечения отработанные одноразовые элементы питания из продукта. При утилизации элементов питания следуйте применимым правилам.

Гарантия и поддержка

Для получения поддержки или информации посетите веб-сайт www.philips.com/support или ознакомьтесь с информацией на гарантийном талоне.

Примечание: Гарантия не распространяется на износ ножевого блока.

Машинка для удаления катышков GC026
Изготовитель: "Филипс Коньюмер Лайфстайл Б.В.", Туссендиенен 4, 9206 АД, Драхтен, Нидерланды
Импортер на территории России и Таможенного Союза: ООО «ФИЛИПС», Российская Федерация, 123022 г. Москва, ул. Сергея Макеева, д.13, тел. +7 495 961-1111
ЗВ постоянного тока, 3Вт
Для бытовых нужд
Сделано в Китае

Условия хранения, эксплуатации

| | |
|-------------------------|--------------|
| Температура | +0°C - +35°C |
| Относительная влажность | 20% - 95% |
| Атмосферное давление | 85 - 109 кПа |

SLOVENŠČINA

Uvod

Čestitamo vam za nakup in dobrodošli pri Philipsu! Če želite popolnoma izkoristiti podporo, ki jo nudi Philips, registrirajte izdelek na www.philips.com/welcome.

Pomembno

Pred uporabo aparata natančno preberite ta uporabniški priročnik in ga shranite za poznejšo uporabo.

Nevarnost

- Uporabite 2 bateriji AA.
- Baterij, ki niso namenjene ponovnemu polnjenju, ne smete polniti.
- Akumulatorske baterije pred polnjenjem odstranite iz aparata.
- Istčasno ne uporabljajte baterij različnih vrst ali novih in rabljenih baterij.
- Baterije namestite v pravilni smeri.
- Prazne baterije odstranite iz aparata in jih varno zavržite.
- Odstranite baterije iz aparata, če ga nameravate shraniti za dlje časa in ga med tem ne nameravate uporabljati.
- Med priključkoma ne sme priti do kratkega stika.
- Aparata ne močite.
- Ta aparat lahko uporabljajo otroci od 8. leta starosti naprej in osebe z zmanjšanimi fizičnimi ali psihičnimi sposobnostmi ali s pomanjkljivimi izkušnjami in znanjem, če so prejele navodila glede vame uporabe aparata ali jih pri uporabi nadzoruje odgovorna oseba, ki jih opozori na morebitne nevarnosti.
- Pazite, da se otroci ne igrajo z aparatom.
- Otroci aparata ne smejo čistiti in vzdrževati brez nadzora.
- Aparat hranite izven dosega otrok.
- Aparata ne potaplajte v vodo.
- Otroci naj se ne igrajo z aparatom.
- Med uporabo ne odpirajte ali odstranjujte zaščite rezila.
- Aparata ne uporabljajte, če opazite znake poškodovanja oziroma če je rezilna enota ali zaščita rezila zlomljena.
- Koničasti predmeti med uporabo ne smejo priti v stik z rezili.
- Med čiščenjem in vzdrževanjem ne vklaplajte aparata.
- Med čiščenjem in vzdrževanjem se s prsti in rokami ne približujte rezilom.

Previdno

- Aparat je namenjen samo za uporabo na oblačilih.

Elektromagnetna polja (EMF)

Ta Philipsov aparat ustreza vsem veljavnim standardom in predpisom glede izpostavljenosti elektromagnetnim poljem.

Uporaba aparata

Oblačilo zgledite na ravni površini. Aparata na oblačilo ne pritiskajte premočno. Ne uporabljajte ga na vezeninah, zadrgah, gumbih in sproščenih niti.

Vstavljanje in odstranjevanje baterij

Za vstavljanje in odstranjevanje baterij odprite pokrovček na hrbtni strani aparata. Bateriji vstavite v pravilni smeri, kot je prikazano.

Čiščenje in vzdrževanje

Aparat pred čiščenjem vedno izklopite in odstranite baterije.

Recikliranje

- Ta simbol pomeni, da izdelka ne smete odlagati skupaj z običajnimi gospodinjstvi odpadki (2012/19/EU). (sl. 12)
- Ta simbol pomeni, da izdelek vsebuje baterije za enkratno uporabo, ki jih ne smete odlagati skupaj z običajnimi gospodinjstvi odpadki (2006/66/ES). (sl. 13)
- Upoštevajte državne predpise za ločeno zbiranje električnih in elektronskih izdelkov ter baterij. S pravilnim odlaganjem pripomorete k preprečevanju negativnih vplivov na okolje in zdravje ljudi.

Odstranjevanje baterij za enkratno uporabo

Vedno odstranite prazne baterije za enkratno uporabo iz izdelka. Pri odlaganju baterij poskrbite za vse potrebne varnostne ukrepe.

Garancija in podpora

Če potrebujete informacije ali podporo, obiščite www.philips.com/support ali preberite ločeni mednarodni garancijski list.

Opomba: Garancija ne pokriva obrabljenosti rezilne enote.

УКРАЇНСЬКА

Вступ

Вітаємо Вас із покупкою та ласкаво просимо до клубу Philips! Щоб у повній мірі скористатися підтримкою, яку пропонує компанія Philips, зареєструйте свій виріб на веб-сайті www.philips.com/welcome.

Важлива інформація

Перед тим як використовувати пристрій, уважно прочитайте цей посібник користувача і зберігайте його для майбутньої довідки.

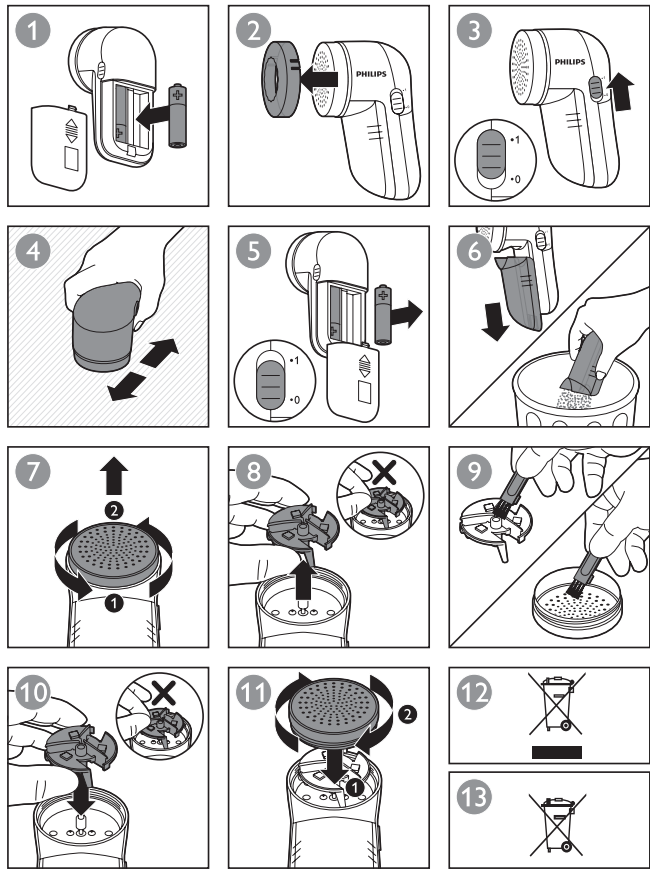
Небезпечно

- Використовуйте 2 батареї AA.
- Звичайні батареї не можна заряджати.
- Акумуляторні батареї необхідно вийняти з пристрою перед заряданням.
- Не можна змішувати різні типи батарей або нові та використані батареї.
- Батареї необхідно вставляти з врахуванням полярності.
- Використані батареї необхідно вийняти з пристрою і безпечно утилізувати.

PHILIPS GC026



| | | | |
|----|----------------------------|----|------------------------|
| EN | User manual | PL | Instrukcja obsługi |
| BG | Ръководство за потребителя | HU | Felhasználói kézikönyv |
| CS | Příručka pro uživatele | ET | Kasutusjuhend |
| HR | Korisnički priručnik | LV | Lietotāja rokasgrāmata |
| KK | Пайдаланушы нускаулыгы | LT | Vartotojo vadovas |
| RO | Manual de utilizare | SK | Príručka užívateľa |
| RU | Руководство пользователя | SR | Korisnički priručnik |
| SL | Uporabniški priročnik | EL | Εγχειρίδιο χρήσης |
| UK | Посібник користувача | TR | Kullanım kılavuzu |



©2018 Koninklijke Philips N.V.
All rights reserved.
4239 000 89684



- Якщо Ви не плануєте користуватися пристроєм протягом тривалого часу, батареї слід вийняти.
- Уникайте короткого замикання контактів батареї.
- Зберігайте пристрій в сухому місці.
- Цим пристроєм можуть користуватися діти віком від 8 років або більше чи особи із послабленими фізичними відчуттями або розумовими здібностями, чи без належного досвіду та знань, за умови, що користування відбувається під наглядом, їм було проведено інструктаж щодо безпечного користування пристроєм та їх було повідомлено про можливі ризики.
- Дорослі повинні стежити, щоб діти не бавилися пристроєм.
- Не дозволяйте дітям виконувати чищення та догляд без нагляду дорослих.
- Зберігайте пристрій подалі від дітей.
- Не занурюйте пристрій у воду.
- Не дозволяйте дітям бавитися пристроєм.
- Не відкривайте та не знімайте манжету для лез під час використання.
- Не використовуйте пристрій, якщо на ньому помітні пошкодження або якщо зламався ріжучий блок чи манжета для лез.
- Не дозволяйте лезам торкатися загострених предметів під час використання.
- Не вмикайте пристрій під час чищення та обслуговування.
- Тримайте пальці та руки подалі від лез під час чищення та обслуговування.

Увага

- Пристрій призначено виключно для одягу.

Електромагнітні поля (EMF)

Цей пристрій Philips відповідає усім чинним стандартам та правовим нормам, що стосуються впливу електромагнітних полів.

Застосування пристрою

Грасуйте одяг на гладкій поверхні. Не притискайте пристрій до одягу надто сильно. Не використовуйте пристрій на вишивках, застібках, гузіках і висячих нитках.

Встановлення та виймання батарей

Щоб встановити або вийняти батареї, відкрийте кришку на задній панелі пристрою. Вставляйте батареї з урахуванням відповідних значень полярності.

Чищення та догляд

Перед тим як очистити пристрій, завжди вимикайте його і виймайте батареї.

Переробка

- Цей символ означає, що цей виріб не підлягає утилізації зі звичайними побутовими відходами (2012/19/EU). (Мал. 12)
- Цей символ означає, що цей виріб містить одноразові батареї, які не підлягають утилізації зі звичайними побутовими відходами (2006/66/ЕС). (Мал. 13)
- Дотримуйтеся правил розділеного збору електричних та електронних пристроїв і батарей у Вашій країні. Належна утилізація допоможе запобігти негативному впливу на навколишнє середовище та здоров'я людей.

Виймання одноразових батарей

Завжди виймайте розряджені одноразові батареї з пристрою. Під час утилізації батарей дотримуйтеся необхідних заходів безпеки.

Гарантія та підтримка

Якщо Вам необхідна інформація чи підтримка, відвідайте веб-сайт www.philips.com/support чи прочитайте окремий гарантійний талон.

Примітка: Гарантія не поширюється на знущання ріжучого блока.

| SLOVENSKY |
|---|
| Úvod |
| Blahoželáme vám ku kúpe a vítamé vás medzi zákazníkmi spoločnosti Philips! Ak chcete naplno využiť podporu ponúkanú spoločnosťou Philips, zaregistrujte svoj produkt na webovej stránke www.philips.com/welcome. |
| Dôležité! |
| Pred použitím zariadenia si pozome prečítajte tento návod na použitie a odložte si ho pre prípad potreby v budúcnosti. |
| Nebezpečenstvo |
| <ul style="list-style-type: none">Používajte 2 x batérie AA.Nedobíjajte batérie, ktoré na to nie sú určené.Pred nabíjaním musíte zo zariadenia vybrať nabíjateľné batérie.Nepoužívajte naraz staré a nové batérie alebo batérie rôznych typov.Pri vkladaní batérií dbajte na správnu polaritu.Vybité batérie musíte vybrať zo zariadenia a bezpečne zlikvidovať.Ak chcete zariadenie odložiť alebo dlhší čas nepoužívať, batérie je nutné vybrať.Neskratujte koncovy napájania.Zariadenie udržiavajte v suchu.Toto zariadenie môžu používať deti od 8 rokov a osoby, ktoré majú obmedzené telesné, zmyslové alebo mentálne schopnosti alebo nemajú dostatok skúseností a znalostí, pokiaľ sú pod dozorom alebo im bolo vysvetlené bezpečné používanie tohto zariadenia a za predpokladu, že rozumejú príslušným rizikám.Deti musia byť pod dozorom, aby sa nehrali so zariadením.Deti bez dozoru nesmú čistiť ani vykonávať údržbu tohto zariadenia.Zariadenie odkladajte mimo dosahu detí.Zariadenie nikdy neponárajte do vody.Deti sa nesmú hrať s týmto zariadením.Počas používania neotvárajte ani neodoberajte ochranný kryt čepelí.Zariadenie nepoužívajte, ak na ňom sú viditeľné známky poškodenia alebo ak je poškodený nadstavec s čepelami alebo ochranný kryt čepelí.Počas používania zabráňte kontaktu špicatých predmetov s čepelami.Pri vykonávaní čistenia a údržby zariadenie nezapínajte.Pri vykonávaní čistenia a údržby majte prsty a ruku v bezpečnej vzdialenosti od čepelí. |
| Výstraha |
| <ul style="list-style-type: none">Toto zariadenie je určené len na úpravu oblečenia. |
| Elektromagnetické polia (EMF) |
| Tento spotrebič značky Philips vyhovuje všetkým príslušným normám a smereciam týkajúcim sa vystavenia elektromagnetickým poľiam. |
| Používanie zariadenia |
| Oblečenie vyrovnávajte na rovnom povrchu. Zariadenie nepritláčajte na oblečenie príliš silno. Zariadenie nepoužívajte na všívky, zipsy, gombíky ani voľné nitky. |
| Vloženie a vyberanie batérií |
| Pri vložení a vyberaní batérií otvorte kryt v zadnej časti zariadenia. Uistite sa, že sú vložené batérie so správnou polaritou podľa znázornenia. |
| Čistenie a údržba |
| Pred čistením zariadenia ho vždy vypnite a vyberte batérie. |
| Recyklácia |
| <ul style="list-style-type: none">Tento symbol znamená, že tento výrobok sa nesmie likvidovať s bežným komunálnym odpadom (smernica 2012/19/EÚ). (Obr. 12)Tento symbol znamená, že tento výrobok obsahuje jednorazové batérie, ktoré sa nesmú likvidovať spolu s bežným komunálnym odpadom (2006/66/ES). (Obr. 13)Postupujte podľa predpisov platných vo vašej krajine pre separovaný zber elektrických a elektronických výrobkov a batérií. Správna likvidácia pomáha zabrániť negatívnym dopadom na životné prostredie a ľudské zdravie. |
| Vyberanie jednorazových batérií |
| Vybité jednorazové batérie vždy vyberte z výrobku. Pri likvidácii batérií vykonajte všetky potrebné bezpečnostné opatrenia. |
| Záruka a podpora |
| Ak potrebujete informácie alebo podporu, navštívte webovú stránku www.philips.com/support alebo si prečítajte informácie v priloženom celosvetovo platnom záručnom liste. |
| <i>Poznámka: záruka sa nevzťahuje na opotrebovanie nadstavca s čepelami.</i> |

| SRPSKI |
|--|
| Uvod |
| Čestitamo na kupovini i dobro došli u Philips! Da biste najbolje iskoristili podršku koju nudí kompanija Philips, registrujte svoj proizvod na: www.philips.com/welcome. |
| Važno |
| Pre upotrebe aparata pažljivo pročitajte ovo uputstvo i sačuvajte ga za buduće potrebe. |
| Opasnost |
| <ul style="list-style-type: none">Koristite 2 AA baterije.Baterije za jednokratnu upotrebu ne mogu da se pune.Punjive baterije bi trebalo da izvadite iz aparata pre punjenja.Ne bi trebalo mešati različite tipove baterija niti nove i korišćene baterije.Prilikom umetanja baterija treba paziti na njihov polaritet.Potrošene baterije trebalo bi ukloniti iz aparata i bezbedno odložiti.Ako planirate da odložite aparat ili da ga ne koristite duže vreme, trebalo bi da uklonite baterije.Ne sme se izazvati kratki spoj dovodnih terminala.Vodite računa da aparat bude suv.Ovaj aparat mogu da koriste deca starija od 8 godina i osobe sa smanjenim fizičkim, senzornim ili mentalnim sposobnostima, ili nedostatkom iskustva i znanja, pod uslovom da su pod nadzorom ili da su dobile uputstva za bezbednu upotrebu aparata i da razumeju moguće opasnosti.Deca moraju da budu pod nadzorom da se ne bi igrala sa aparatom.Deca ne bi trebalo da čiste aparat niti da ga održavaju bez nadzora.Aparat čuvajte van domašaja dece.Aparat nikada ne uranjajte u vodu.Deca ne bi trebalo da se igraju aparatom.Nemojte da otvarate niti da uklanjate zaštitu za sečivo tokom upotrebe.Nemojte da koristite aparat ako su na njemu vidljiva oštećenja, odnosno ako je polomljena jedinica sa sečivima ili zaštita za sečivo.Nemojte da dozvolite da špicasti predmeti dođu u dodir sa sečivom tokom upotrebe.Nemojte da uključujete aparat tokom čišćenja i održavanja.Prste i ruku držite dalje od sečiva tokom čišćenja i održavanja. |
| Opomena |
| <ul style="list-style-type: none">Aparat je namenjen isključivo za odevne predmete. |
| Elektromagnetna polja (EMF) |
| Ovaj Philips aparat uskladen je sa svim primenjivim standardima i propisima u vezi sa elektromagnetnim poljima. |

Upotreba aparata

Poravnajte odevni predmet na ravnoj površini. Nemojte prejako da pritiskate aparat na odevni predmet. Nemojte da koristite aparat na vezovima, patent zatvaračima, dugmadi i slobodnim vlaknima.

Umetanje i uklanjanje baterija

Da biste umetnuli ili uklonili baterije, otvorite poklopac sa zadnje strane aparata. Proverite da li su baterije umetnute u skladu sa odgovarajućim polaritetom.

Čišćenje i održavanje

Uvek isključite aparat i uklonite baterije pre čišćenja aparata.

Recikliranje

- Ovaj simbol ukazuje na to da ovaj proizvod ne sme da se odlaže sa običnim kućnim otpadom (2012/19/EU). (sl. 12)
- Ovaj simbol ukazuje na to da ovaj proizvod sadrži baterije za jednokratnu upotrebu koje ne smete da odlažete sa običnim kućnim otpadom (2006/66/EZ). (sl. 13)
- Pratite propise svoje zemlje za zasebno prikupljanje otpadnih električnih i elektronskih proizvoda i baterija. Pravilno odlaganje doprinosi sprečavanju negativnih posledica po životnu sredinu i zdravlje ljudi.

Uklanjanje jednokratnih baterija

Uvek uklonite ispražnjene baterije za jednokratnu upotrebu iz proizvoda. Preduzmite sve neophodne mere predostrožnosti prilikom odlaganja baterija.

Garancija i podrška

Ako vam trebaju informacije ili podrška, posetite **www.philips.com/support** ili pročitajte odvojeni međunarodni garantni list.

Napomena: Garancija ne pokriva habanje jedinice sa sečivima.

| ΕΛΛΗΝΙΚΑ |
|--|
| Εισαγωγή |
| Συγχαρητήρια για την αγορά σας και καλώς ήρθατε στη Philips! Για να επωφεληθείτε πλήρως από την υποστήριξη που προσφέρει η Philips, δηλώστε το προϊόν σας στη διεύθυνση www.philips.com/welcome. |

Σημαντικό!

Διαβάστε αυτό το εγχειρίδιο χρήσης προσεκτικά πριν χρησιμοποιήσετε τη συσκευή και φυλάξτε το για μελλοντική αναφορά.

- Κίνδυνος**
- Χρησιμοποιήστε 2 μπαταρίες AA.
- Οι μη επαναφορτιζόμενες μπαταρίες δεν πρέπει να επαναφορτίζονται.
- Οι επαναφορτιζόμενες μπαταρίες πρέπει να αφαιρούνται από τη συσκευή πριν τη φόρτιση.
- Μην χρησιμοποιείτε ταυτόχρονα διαφορετικά είδη μπαταριών ή παλιές και νέες μπαταρίες μαζί.
- Οι μπαταρίες πρέπει να τοποθετούνται με τη σωστή πολικότητα.
- Οι μπαταρίες που έχουν εξαντληθεί πρέπει να αφαιρούνται από τη συσκευή και να απορρίπτονται με ασφάλεια.
- Εάν η συσκευή πρόκειται να αποθηκευτεί ή δεν θα χρησιμοποιηθεί για μεγάλο χρονικό διάστημα, οι μπαταρίες πρέπει να αφαιρούνται.
- Τα σημεία παροχής δεν πρέπει να βραχυκυκλώνονται.
- Διατηρείτε τη συσκευή στεγνή.
- Αυτή η συσκευή μπορεί να χρησιμοποιηθεί από παιδιά ηλικίας 8 ετών και άνω και από άτομα με περιορισμένες σωματικές, αισθητήριες ή διανοητικές ικανότητες ή από άτομα χωρίς εμπειρία και γνώση, με την προϋπόθεση ότι τη χρησιμοποιούν υπό επιτήρηση ή ότι έχουν λάβει οδηγίες σχετικά με την ασφαλή της χρήσης και κατανοούν τους ενεχόμενους κινδύνους.
- Τα παιδιά θα πρέπει να επιβλέπονται προκειμένου να διασφαλιστεί ότι δεν θα παίζουν με τη συσκευή.
- Τα παιδιά δεν πρέπει να καθαρίζουν και να συντηρούν τη συσκευή χωρίς επιτήρηση.
- Κρατάτε τη συσκευή μακριά από τα παιδιά.
- Μην βυθίζετε ποτέ τη συσκευή σε νερό.
- Τα παιδιά δεν πρέπει να παίζουν με τη συσκευή.
- Μην ανοίγετε και μην αφαιρείτε το κάλυμμα των λεπίδων κατά τη διάρκεια της χρήσης.
- Μην χρησιμοποιείτε τη συσκευή αν παρουσιάζει κάποια ορατή φθορά ή αν οι λεπίδες ή το κάλυμμα των λεπίδων είναι σπασμένα.
- Μην αφήνετε κοφτερά αντικείμενα να έρχονται σε επαφή με τις λεπίδες κατά τη διάρκεια της χρήσης.
- Μην ενεργοποιείτε τη συσκευή όταν την καθαρίζετε και τη συντηρείτε.
- Κρατήστε τα δάχτυλα και τα χέρια σας μακριά από τις λεπίδες όταν τις καθαρίζετε και τις συντηρείτε.

Προσοχή

Αυτή η συσκευή προορίζεται μόνο για τα ρούχα.

Ηλεκτρομαγνητικά Πεδία (EMF)

Η συγκεκριμένη συσκευή της Philips συμμορφώνεται με όλα τα ισχύοντα πρότυπα και τους κανονισμούς σχετικά με την έκθεση σε ηλεκτρομαγνητικά πεδία.

Χρήση της συσκευής

Φροντίστε να απλώσετε το ρούχο σε μια επίπεδη επιφάνεια. Μην πιέζετε τη συσκευή πολύ δυνατά πάνω στο ρούχο. Μην χρησιμοποιείτε τη συσκευή σε κεντήματα, φερμουάρ, κομπιά και χαλαρά νήματα.

Τοποθέτηση και αφαίρεση μπαταριών

Για την τοποθέτηση και την αφαίρεση των μπαταριών, ανοίξτε το κάλυμμα στο πίσω μέρος της συσκευής. Βεβαιωθείτε ότι οι μπαταρίες έχουν τοποθετηθεί με τη σωστή πολικότητα, όπως υποδεικνύεται.

Καθαρισμός και συντήρηση

Πριν καθαρίσετε τη συσκευή, να την απενεργοποιείτε πάντα από την πρίζα και να αφαιρείτε τις μπαταρίες.

Ανακύκλωση

- Αυτό το σύμβολο υποδεικνύει ότι το παρόν προϊόν δεν πρέπει να απορρίπτεται μαζί με τα συνήθη οικιακά απορρίμματα (2012/19/EE). (Εικ. 12)
- Αυτό το σύμβολο υποδεικνύει ότι το παρόν προϊόν περιέχει μπαταρίες μίας χρήσης που δεν πρέπει να απορριφθούν μαζί με τα συνθισμένα οικιακά απορρίμματα (2006/66/EK). (Εικ. 13)
- Ακολουθήστε τους κανονισμούς της χώρας σας για την ξεχωριστή συλλογή των ηλεκτρικών και ηλεκτρονικών προϊόντων και των μπαταριών. Η σωστή απόρριψη συμβάλλει στην πρόληψη των αρνητικών επιπτώσεων στο περιβάλλον και την ανθρώπινη υγεία.

Αφαίρεση μπαταριών μίας χρήσης

Να αφαιρείτε πάντα τις άδειες μπαταρίες μίας χρήσης από το προϊόν. Λάβετε τις απαραίτητες προφυλάξεις ασφαλείας κατά την απόρριψη των μπαταριών.

Εγγύηση και υποστήριξη

Αν χρειάζεστε πληροφορίες ή υποστήριξη, επισκεφτείτε τη διεύθυνση **www.philips.com/support** ή διαβάστε το ξεχωριστό φυλλάδιο της διεθνούς εγγύησης.

Σημείωση: Η εγγύηση δεν καλύπτει και τις φθορές της μονάδας των λεπίδων.

| TÜRKÇE |
|--|
| Giriş |
| Ürünü satın aldığınız için teşekkür ederiz, Philips'e hoş geldiniz! Philips tarafından sunulan destekten tam olarak yararlanabilmek için www.philips.com/welcome adresinde ürün kaydınızı yaptınn. |

Önemli

Cihazı kullanmadan önce bu kullanım kılavuzunu okuyun ve gelecekte de başvumak üzere saklayın.

- Tehlike**
- 2 adet AA pil kullanın.
- Şarj edilemeyen piller, şarj edilmemelidir.
- Şarj edilebilir piller, cihazı şarj etmeden önce cihazdan çıkarılmalıdır.
- Farklı türde piller ya da yeni ve eski piller bir arada kullanılmamalıdır.
- Piller takılırken kutuplarına dikkat edilmelidir.
- Bitmiş piller cihazdan çıkarılmalı ve güvenli bir şekilde atılmalıdır.
- Cihaz depolanacaksa veya uzun süre kullanılmayacaksa piller çıkarılmalıdır.

- Güç terminallerine kısa devre yaptırılmamalıdır.
- Cihazı kuru tutun.
- Bu cihazın 8 yaşın üzerindeki çocuklar ve fiziksel, duygusal ya da zihinsel becerileri gelişmemiş veya bilgi ve tecrübe açısından eksik kişiler tarafından kullanılını sadece bu kişilerin nezaretinden sorumlu kişilerin bulunması veya cihazın güvenli kullanım talimatlarının bu kişilere sağlanması ve olası tehlikelerin anlatılması durumunda mümkündür.
- Küçük çocukların cihazla oynamalan engellenmelidir.
- Temizleme ve kullanıcı bakımı, denetim altında olmayan çocuklar tarafından yapılmamalıdır.
- Cihazı çocuklardan uzak tutun.
- Asla cihazı suya batırmayın.
- Çocuklar cihazla oynamamalıdır.
- Kullanım sırasında bıçak muhafazasını açmayın ve çıkarmayın.
- Gözle görülür bir hasar varsa veya bıçak ünitesi ya da bıçak muhafazası kınılmışsa cihazı kullanmayın.
- Kullanım sırasında bıçakların sivri nesnelere temas etmesini önleyin.
- Temizlik ve bakım sırasında cihazı çalıştırmayın.
- Temizlik ve bakım sırasında parmaklarınızı ve elinizi bıçaklardan uzak tutun.

Dikkat

- Cihaz sadece giysiler için tasarlanmıştır.

| Elektromanyetik alanlar (EMF) |
|---|
| Bu Philips cihazı, elektromanyetik alanlara maruz kalmaya ilişkin geçerli tüm standartlara ve düzenlemelere uygundur. |
| Cihazın kullanımı |
| Giysiyi düz bir yüzey üzerinde düzlettiktenizden emin olun. Cihazı, giysinin üzerine çok sert bastırmayın. Cihazı süslemeler, fermuarlar, düğmeler ve gevşek iplikler üzerinde kullanmayın. |
| Pillerin takılması ve çıkarılması |
| Pilleri takmak ve çıkarmak için cihazın arkasındaki kapağı açın. Pillerin kutuplarını gösterildiği şekilde doğru olarak yerleştirildiğinden emin olun. |
| Temizlik ve bakım |
| Cihazı temizlemeden önce mutlaka kapatın ve pillerini çıkarn. |
| Gerİ dönüşüm |
| <ul style="list-style-type: none">Bu simge, ürünün normal evsel atıklarla birlikte atılmaması gerektiği anlamına gelir (2012/19/EU). (Şek. 12)Bu simge, ürünün normal evsel atıklarla birlikte atılmaması gereken tek kullanımlık piller içerdiği anlamına gelir (2006/66/EC). (Şek. 13)Elektrikli ve elektronik ürünlerin ve pillerin ayrı olarak toplanması ile ilgili ülkenizin kurallarna uyun. Eski ürünlerin doğru şekilde atılması, çevre ve insan sağlığı üzerindeki olumsuz etkileri önlemeye yardımcı olur. |
| Tek kullanımlık pillerin çıkarılması |
| Tek kullanımlık boş pilleri mutlaka üründen çıkarn. Pilleri atarken gerekli güvenlik önlemleni alın. |
| Garanti ve destek |
| Bilgi veya desteğe ihtiyac duymanız durumunda lütfen www.philips.com/support adresini ziyaret edin veya ayrı olarak sunulan, dünya çapında garanti kitapçığını okuyun. |
| <i>Not: Garanti, bıçak ünitesinin aşınmasını ve yıpranmasını kapsamaz.</i> |

