

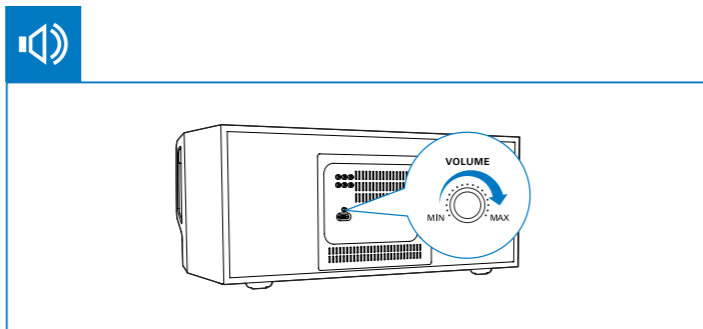
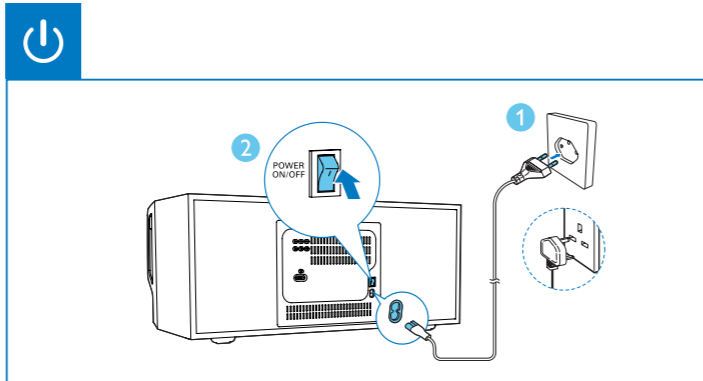
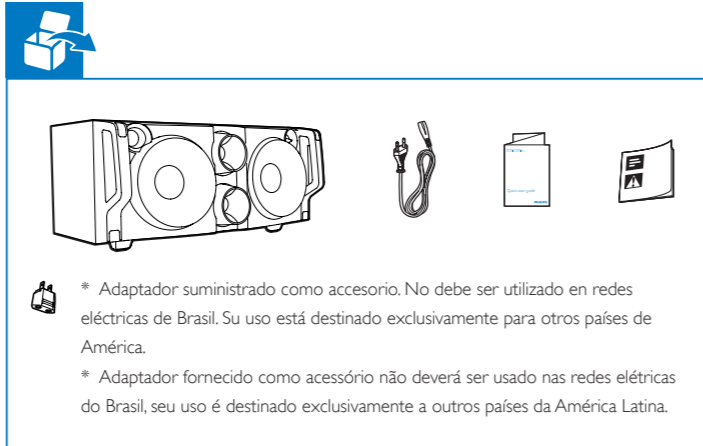


EN Quick start guide

ES-MX Guía de inicio rápida

PT-BR Manual de início rápido

PHILIPS



EN

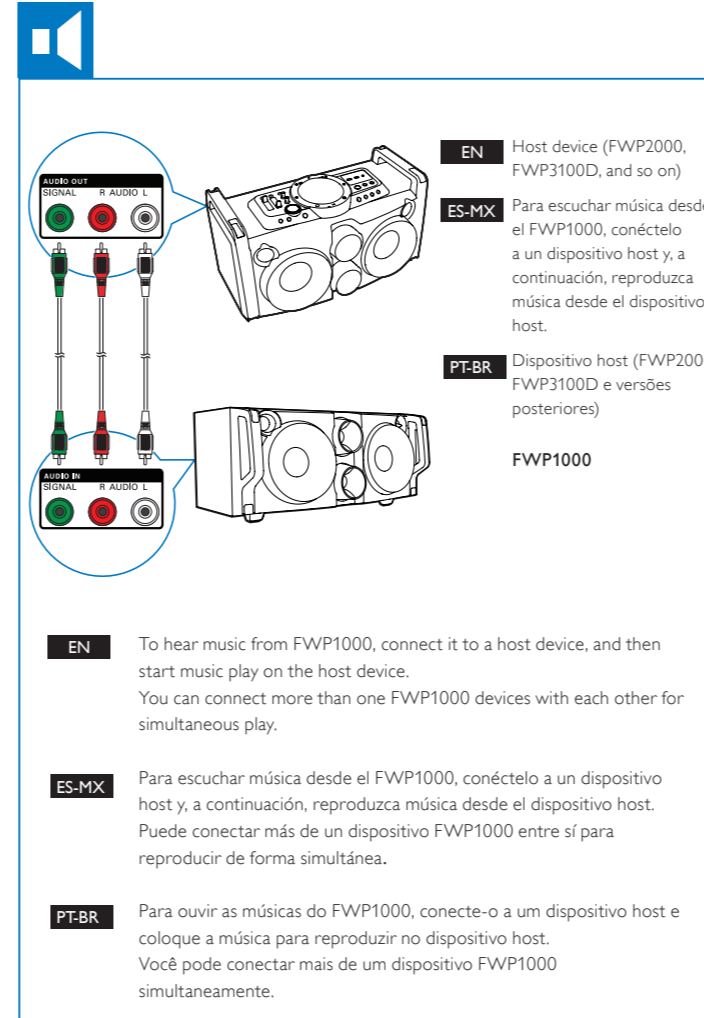
Congratulations on your purchase, and welcome to Philips! To fully benefit from the support that Philips offers, register your product at www.philips.com/welcome.

1 Important

Safety

Important Safety Instructions

- 1 Read these instructions.
- 2 Keep these instructions.
- 3 Heed all warnings.
- 4 Follow all instructions.
- 5 Do not use this apparatus near water.
- 6 Clean only with dry cloth.
- 7 Do not block any ventilation openings. Install in accordance with the manufacturer's instructions.
- 8 Do not install near any heat sources such as radiators, heat registers, stoves, or other apparatus (including amplifiers) that produce heat.



- 9 Protect the power cord from being walked on or pinched, particularly at plugs, convenience receptacles, and the point where they exit from the apparatus.
- 10 Only use attachments/accessories specified by the manufacturer.
- 11 Use only with the cart, stand, tripod, bracket, or table specified by the manufacturer or sold with the apparatus. When a cart is used, use caution when moving the cart/apparatus combination to avoid injury from tip-over.



- 12 Unplug this apparatus during lightning storms or when unused for long periods of time.
- 13 Refer all servicing to qualified service personnel. Servicing is required when the apparatus has been damaged in any way, such as power-supply cord or plug is damaged, liquid has been spilled or objects have fallen into the apparatus, the apparatus has been exposed to rain or moisture, does not operate normally, or has been dropped.
- 14 Apparatus shall not be exposed to dripping or splashing.
- 15 Do not place any sources of danger on the apparatus (e.g. liquid filled objects, lighted candles).

- 16 Where the MAINS plug or an appliance coupler is used as the disconnect device, the disconnect device shall remain readily operable.

Mains fuse

This information applies only to products with a UK mains plug. This product is fitted with an approved molded plug. If you replace the fuse, use one with:

- the ratings shown on the plug,
- a BS 1362 approval, and
- the ASTA approval mark.

Contact your dealer if you are not sure about what type of fuse to use. Caution: To conform with the EMC directive (2004/108/EC), do not detach the plug from the power cord.

Risk of overheating! Never install this apparatus in a confined space. Always leave a space of at least four inches around this apparatus for ventilation. Ensure curtains or other objects never cover the ventilation slots on this apparatus.

Warning

- Never remove the casing of this unit.
- Never lubricate any part of this unit.
- Place this unit on a flat, hard and stable surface.
- Never place this unit on other electrical equipment.
- Only use this unit indoors. Keep this unit away from water, moisture and liquid-filled objects.
- Keep this unit away from direct sunlight, naked flames or heat.

Notice

Any changes or modifications made to this device that are not expressly approved by WOOX Innovations may void the user's authority to operate the equipment.

Specifications are subject to change without notice. WOOX reserves the right to change products at any time without being obliged to adjust earlier supplies accordingly.

Philips and the Philips' Shield Emblem are registered trademarks of Koninklijke Philips N.V. and are used by WOOX Innovations Limited under license from Koninklijke Philips N.V."

Disposal of your old product and batteries

Your product is designed and manufactured with high quality materials and components, which can be recycled and reused.

Never dispose of your product with other household waste. Please inform yourself about the local rules on the separate collection of electrical and electronic products. The correct disposal of these products helps prevent potentially negative consequences on the environment and human health. Please visit www.recycle.philips.com for additional information on a recycling center in your area.

Environmental information

All unnecessary packaging has been omitted. We have tried to make the packaging easy to separate into three materials: cardboard (box), polystyrene foam (buffer) and polyethylene (bags, protective foam sheet.) Your system consists of materials which can be recycled and reused if disassembled by a specialized company. Please observe the local regulations regarding the disposal of packaging materials, exhausted batteries and old equipment.

2 Product information

Note

- Product information is subject to change without prior notice.

Specifications

Amplifier

Rated Output Power	4 x 60 W RMS
Frequency Response	35 Hz - 20 kHz, - 3 dB
Signal to Noise Ratio	> 70 dB

Speakers

Speaker Impedance	Treble: 6 ohm Bass: 4 ohm
-------------------	------------------------------

General information

AC power	220 - 240V ~, 50/60Hz
Operation power consumption	44 W
Dimensions (W x H x D)	704 x 324 x 364 mm
Weight	
- With Packing	15.0 kg
- Main Unit	12.9 kg

Felicitaciones por su compra y bienvenido a Philips. Para acceder a los servicios de asistencia técnica de Philips, registre su producto en www.philips.com/welcome.

1 Importante

Seguridad

Instrucciones de seguridad importantes

- Lea estas instrucciones.
- Conserve estas instrucciones.
- Preste atención a todas las advertencias.
- Siga todas las instrucciones.
- No utilice este aparato cerca del agua.
- Utilice únicamente un paño seco para la limpieza.
- No bloquee las aperturas de ventilación. Realice la instalación de acuerdo con las indicaciones del fabricante.
- No realice la instalación cerca de fuentes de calor como radiadores, rejillas de calefacción, estufas u otros equipos que produzcan calor (incluso amplificadores).
- Proteja el cable de alimentación. Evite pisar o doblar el cable, en particular a la altura del conector y las terminales de contacto del aparato.
- Utilice sólo los accesorios que especifica el fabricante.
- Utilice solamente el carrito, el soporte, el trípode o la mesa que indica el fabricante o los que se venden con el equipo. Tenga cuidado cuando transporte el equipo en el carrito para evitar caídas y posibles lesiones.



- Desenchufe el equipo durante tormentas eléctricas o cuando no lo utilice por un período prolongado.
- Todos los trabajos de servicio técnico deben ser realizados por personal de servicio calificado. Solicite el servicio de asistencia técnica cuando, por ejemplo, el cable de alimentación o el conector están dañados, si se derramó líquido o cayeron objetos dentro del aparato, si el equipo estuvo expuesto a la lluvia o humedad, si no funciona normalmente o si se cayó.
- No exponga el equipo a goteos ni salpicaduras.
- No coloque objetos sobre el equipo que puedan dañar el sistema (como por ejemplo, objetos que contengan líquidos o velas encendidas).
- Si el conector de alimentación u otro conector se utilizan como dispositivos de desconexión, deben estar accesible y fáciles de operar.

Riesgo de sobrecalentamiento. Nunca instale este aparato en un espacio reducido. Deje siempre un espacio de 10 cm, como mínimo, alrededor de este aparato para que se ventile. Asegúrese de que las ranuras de ventilación de este aparato nunca estén cubiertas por cortinas u otros objetos.

Advertencia

- Nunca quite la carcasa de esta unidad.
- No lubrique ninguna pieza de esta unidad.
- Coloque la unidad sobre una superficie plana, rígida y estable.
- Nunca coloque esta unidad sobre otro equipo eléctrico.
- Utilice el producto solo en interiores. Mantenga esta unidad lejos del agua, la humedad y objetos que contengan líquidos.
- No exponga esta unidad a la luz solar directa, al calor ni a las llamas.

Aviso

Cualquier alteración o modificación a este dispositivo que no cuente con la autorización expresa de WOOX Innovations, puede anular el derecho del usuario para utilizar el equipo. Las especificaciones están sujetas a modificaciones sin previo aviso. WOOX se reserva el derecho de modificar sus productos en cualquier momento y no está obligado a realizar ajustes en los suministros anteriores en conformidad con esa modificación. Philips y el emblema de escudo de Philips son marcas registradas de Koninklijke Philips N.V. y los utiliza Wwoox Innovations Limited en virtud de una licencia de Koninklijke Philips N. V.

Eliminación del producto antiguo y las baterías

Este producto ha sido diseñado y fabricado con materiales y componentes de alta calidad que pueden reciclarse y reutilizarse. Nunca deseche el producto con el resto de la basura doméstica. Infórmese acerca de las reglamentaciones locales sobre la recolección de productos eléctricos y electrónicos por separado. La eliminación correcta de este tipo de productos ayuda a evitar consecuencias potencialmente negativas para el medio ambiente y la salud humana. Visite www.recycle.philips.com para obtener más información sobre los centros de reciclaje de su zona.

Información medioambiental

Se han suprimido todos los embalajes innecesarios. Nos hemos esforzado por lograr que el embalaje sea fácil de separar en tres materiales: cartón (caja), espuma de poliestireno (corcho) y polietileno (bolsas, lámina de espuma protectora).

El sistema se compone de materiales reciclables que pueden volver a utilizarse si los desarma una empresa especializada. Siga las normas locales de eliminación de materiales de embalaje, baterías agotadas y equipos antiguos.

2 Información del producto

Nota

- La información del producto está sujeta a cambios sin previo aviso.

Especificaciones

Amplificador

Potencia de salida	4 x 60 W RMS
Respuesta de frecuencia	35 Hz - 20 kHz, - 3 dB
Relación señal / ruido	> 70 dB

Altavoces

Impedancia de los altavoces	Agudos: 6 ohm Graves: 4 ohm
-----------------------------	--------------------------------

Información general

Alimentación de CA	110 - 240 V ~, 50/60 Hz
Consumo de energía en funcionamiento	44 W
Dimensiones (Ancho x Alto x Profundidad):	704 x 324 x 364 mm
Peso	
- Con embalaje	15.0 kg
- Unidad principal	12.9 kg

PB-BR

Parabéns pela aquisição e seja bem-vindo à Philips! Para aproveitar o suporte que a Philips oferece, registre seu produto em www.philips.com/welcome.

1 Importante

Segurança

Instruções de segurança importantes

- Leia estas instruções.
- Guarde estas instruções.
- Preste atenção a todos os avisos.
- Siga todas as instruções.
- Não use este equipamento próximo à água.
- Para limpeza, use apenas um pano seco.
- Não obstrua as aberturas de ventilação. Faça a instalação de acordo com as instruções do fabricante.
- A instalação não deve ser feita perto de fontes de calor, como aquecedores, grades de passagem de ar quente, fogões ou outros equipamentos (incluindo amplificadores) que geram calor.
- Proteja o fio elétrico para que não seja pisado nem comprimido, principalmente na parte dos plugues e das tomadas elétricas e na parte em que os plugues e as tomadas saem do equipamento.

- Use somente os acessórios especificados pelo fabricante.

- Use somente o carrinho, suporte, tripé, prateleira ou a mesa especificada pelo fabricante ou vendida com o equipamento. Se usar um carrinho, tome cuidado ao movê-lo e ao transportar o equipamento para evitar que caiam e provoquem acidentes.



- Desconecte o equipamento durante tempestades com trovões ou quando não for usado por um longo período.
- Todos os serviços técnicos devem ser prestados por profissionais especializados. Os serviços técnicos são necessários quando o equipamento apresenta algum tipo de avaria, como fio elétrico ou plugue danificado, líquidos derramados ou objetos caídos no interior do equipamento, equipamento exposto a chuva ou umidade, operação anormal ou queda.
- O equipamento não deve ser exposto a respingos.
- Não coloque sobre este equipamento nada que possa danificá-lo (por exemplo, objetos contendo líquidos e velas acesas).
- Quando o plugue de ALIMENTAÇÃO ou um acoplador de aparelhos é usado como o dispositivo de desconexão, esse dispositivo deve ficar prontamente operável.

Risco de superaquecimento! Não instale o equipamento em um local apertado. Sempre deixe um espaço de pelo menos 10 cm em volta do equipamento para ventilação. Certifique-se de que as aberturas de ventilação do aparelho não fiquem encobertas por cortinas ou outros objetos.

Aviso

- Nunca remova a tampa do aparelho.
- Não lubrifique nenhuma parte da unidade.
- Deixe a unidade em uma superfície plana, rígida e estável.
- Não coloque a unidade sobre outro aparelho elétrico.
- Use a unidade somente em ambientes fechados. Mantenha a unidade longe de água, umidade e objetos que contenham líquido.
- Mantenha a unidade longe da luz solar direta, de chamas ou do calor.

Aviso

Qualquer alteração ou modificação feita no dispositivo sem a aprovação expressa da WOOX Innovations poderá anular a autoridade do usuário para usar o aparelho. As especificações estão sujeitas a alterações sem aviso prévio. A WOOX se reserva o direito de alterar produtos a qualquer momento sem a obrigação de ajustar estoques anteriores. A Philips e o emblema em formato de escudo da Philips são marcas registradas da Koninklijke Philips N.V. e são usadas pela WOOX Innovations Limited sob a licença da Koninklijke Philips N.V.™

Descarte do produto e de pilhas antigas

Seu produto foi projetado e fabricado com materiais e componentes de alta qualidade, que podem ser reciclados e reutilizados. Nunca descarte o seu produto junto com outros tipos de lixos domésticos. Procure informar-se a respeito das regras locais de coleta seletiva de produtos elétricos e eletrônicos. O descarte correto desses produtos ajuda a prevenir consequências potencialmente negativas para o meio ambiente e para a saúde humana. Visite www.recycle.philips.com para obter mais informações sobre o centro de reciclagem mais próximo.

Informações ambientais

Todas as embalagens desnecessárias foram eliminadas. Procuramos facilitar a separação do material da embalagem em três categorias: papelão (caixa), espuma de poliestireno (proteção) e polietileno (sacos, folhas protetoras de espuma).

O seu sistema consiste em materiais que poderão ser reciclados e reutilizados se forem desmontados por uma empresa especializada. Observe a legislação local referente ao descarte de material de embalagem, baterias descarregadas e equipamentos antigos.

2 Informações do produto

Nota

- As informações do produto estão sujeitas a alterações sem aviso prévio.

Especificações

Amplificador

Potência de saída	4 x 60 W RMS (10% THD)
Resposta em frequência	35 Hz - 20 kHz, - 3 DB
Relação sinal/ruído	> 70 DB

Caixas acústicas

Impedância de caixa acústica	Agudos: 6 ohm Graves: 4 ohm
------------------------------	--------------------------------

Informações gerais

Alimentação AC	110 - 240V~, 50/60Hz
Consumo de energia em operação	44 W
Dimensões (L x A x P)	704 x 324 x 364 mm
Peso	
- Com a embalagem	15.0 kg
- Unidade principal	12.9 kg