

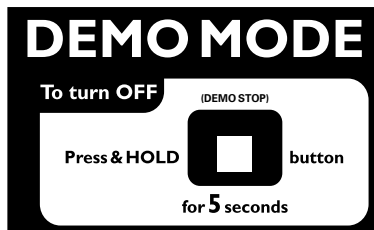


FWM75

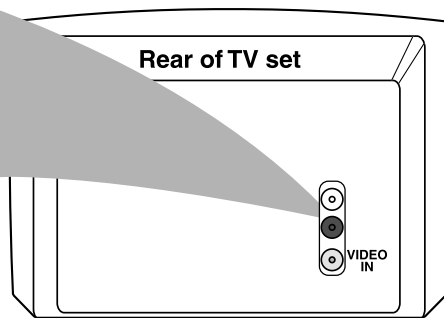
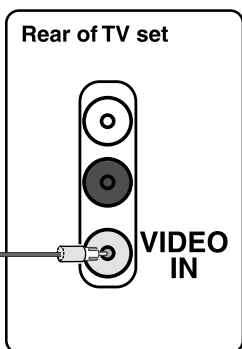
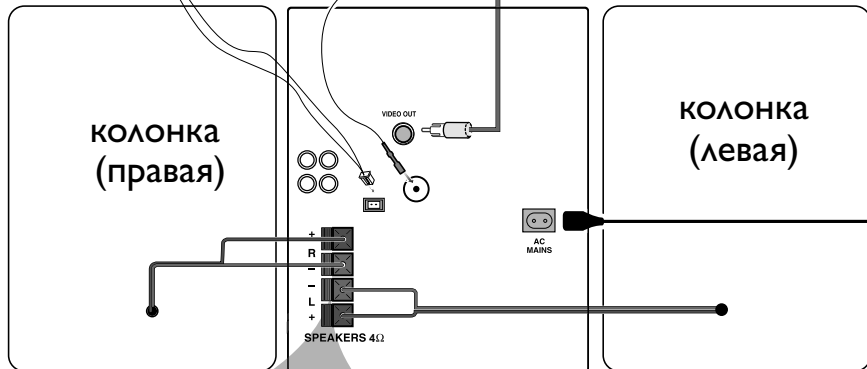


PHILIPS

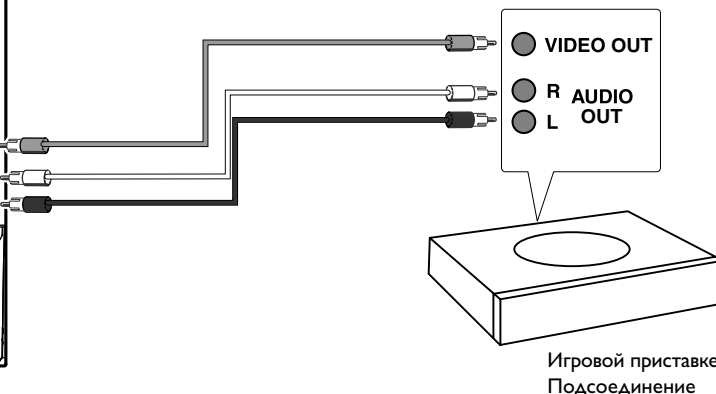
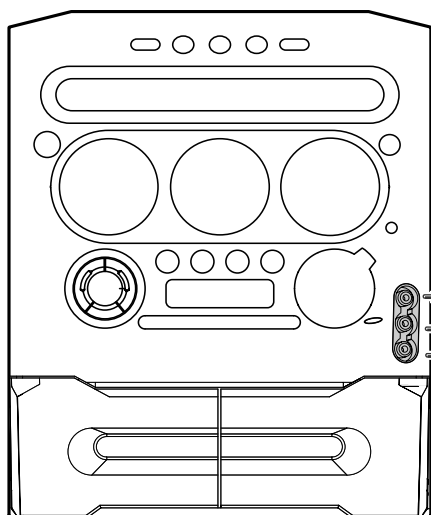
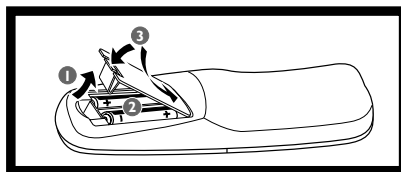
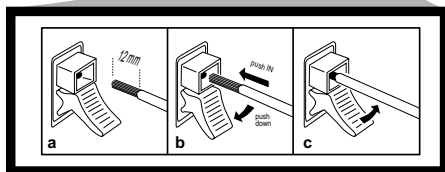
Используйте простое руководство по быстрой установке для того, чтобы начать прослушивание вашей любимой музыки.



рамочная антенна MW  
проволочная антенна FM



сетевой провод переменного тока

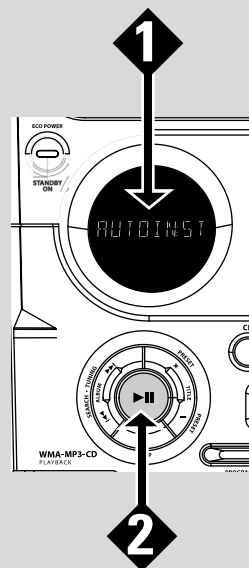


**Более подробные инструкции приведены на следующих страницах руководства владельца.**

- Операции с игровым портом ..... 13
- Основные операции ..... 14~15
- Операции с дисками ..... 16~18
- Операции с тюнером ..... 19~21
- Работа магнитофона/Запись 22~23
- Операции с таймером ..... 24~25
- Технические параметры ..... 27

## A Plug and Play

- 1** При включении в электрическую сеть выводится, "AUTO INSTALL - PRESS PLAY".
- 2** Нажмите ► || на системе для запуска установки.  
→ Выводится "INSTALL" затем "TUNER" и "AUTO".  
→ PROG начинает мигать.  
→ Когда все имеющиеся радиостанции сохранены, или используется память на 40 настроек, то будет воспроизводиться последняя радиостанция из настроек (или первая имеющаяся станция RDS).

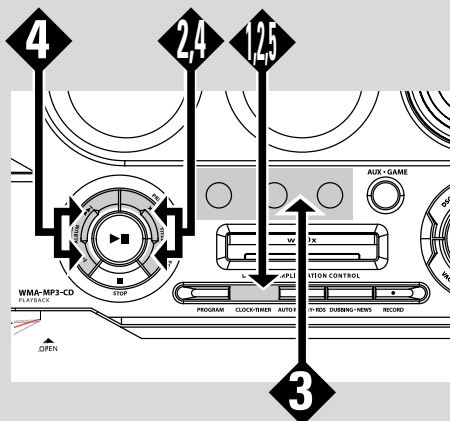


## B Операции с таймером

- 1** Нажмите и удерживайте кнопку **CLOCK•TIMER** (или **CLK/TIMER** на пульте) на аппарате до появления на дисплее "SELECT CLOCK OR TIMER" ("ВЫБЕРИТЕ ВРЕМЯ ИЛИ ТАЙМЕР").
- 2** Затем нажмите кнопку **-/+** для отображения на дисплее "TIMER" и снова нажмите **CLOCK•TIMER** для подтверждения.
- 3** Для выбора источника сигнала пробуждения нажмите **CD** или **TUNER** или **TAPE**.
- 4** Для установки времени пробуждения нажимайте кнопки |◀◀ или ▶▶| (для часов) и - или + (для минут).
- 5** Нажмите **CLOCK•TIMER** для сохранения настройки.

**Для выхода без сохранения настройки**

- Нажмите ■ на системе.



## C Загрузка дисков

- 1** Нажмите кнопку **OPEN•CLOSE** ▲ для того, чтобы открыть отделение для дисков.
- 2** Вставьте диск этикеткой вверх.
- 3** Снова нажмите кнопку **OPEN•CLOSE** ▲ для закрытия лотка для дисков.
- 4** Нажмите кнопку ► || для начала воспроизведения.

