

# Skrócona instrukcja obsługi

FWM75




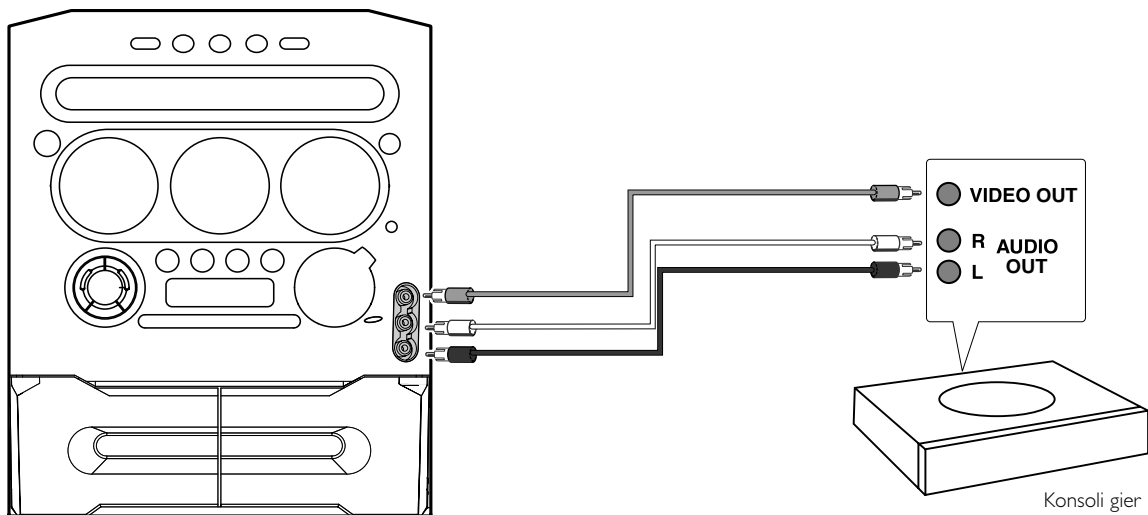
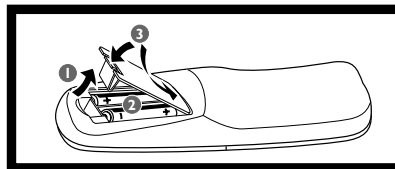
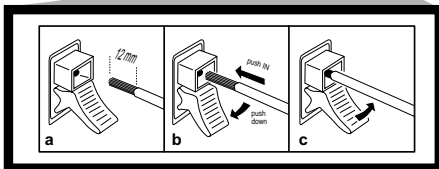
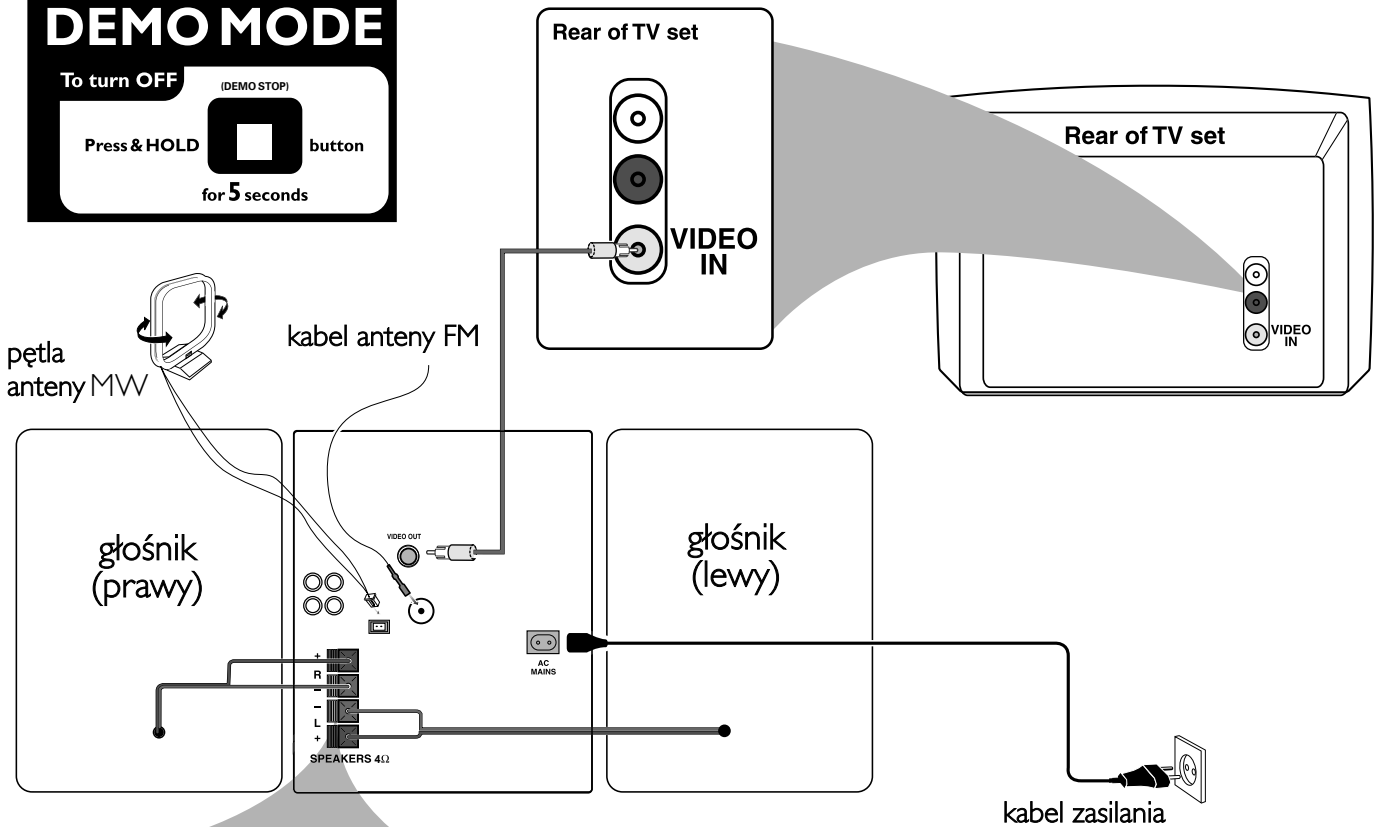
# PHILIPS

Użyj skróconej instrukcji, aby rozpocząć słuchanie swojej ulubionej muzyki.

**DEMO MODE**

To turn OFF (DEMO STOP)

Press & HOLD  button for 5 seconds

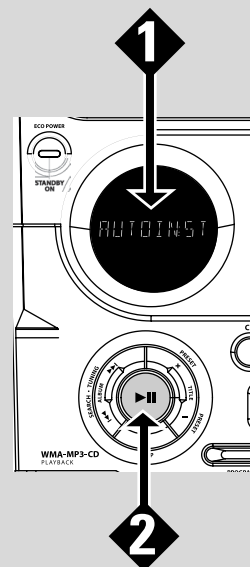


**Więcej informacji uzyskasz zapoznając się z instrukcją obsługi.**

Port gier .....	35
Czynności podstawowe .....	36~37
Obsługa odtwarzacza .....	38~40
Obsługa tunera .....	41~43
Magnetofon/Nagrywanie .....	44~45
Programator zegarowy .....	46~47
Rozwiązywanie problemów .....	49

**A Plug and Play**

- 1** Po włączeniu zasilania, wyświetla się "AUTO INSTALL - PRESS PLAY".
- 2** Naciśnij ► || w systemie, aby uruchomić instalację.
  - Wyświetla się "INSTALL" następnie "TUNER" i "AUTO".
  - **PROG** zaczyna migać.
  - Po zapamiętaniu wszystkich stacji radiowych lub zapamiętaniu wszystkich 40 pozycji pamięci, stacja z ostatniej pozycji (lub pierwsza dostępna stacja RDS) zostanie włączona.

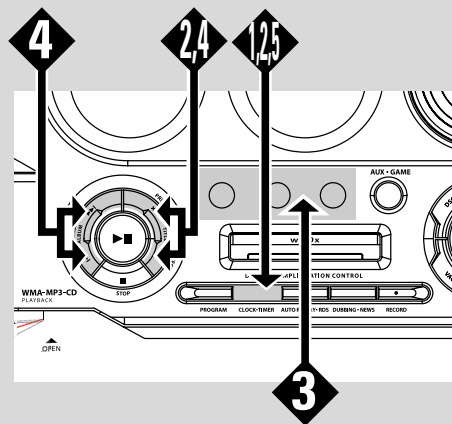


**B Programator zegarowy**

- 1** Naciśnij i przytrzymaj przycisk **CLOCK•TIMER** (lub przycisk **CLK/TIMER** na pilocie), aż na wyświetlaczu pojawi się napis "SELECT CLOCK OR TIMER".
- 2** Następnie naciśnij przycisk **-/+** w celu zmiany trybu pracy wyświetlacza na "TIMER" i zatwierdź tę operację ponownym naciśnięciem przycisku **CLOCK•TIMER**.
- 3** Wybierz źródło dźwięku, które ma zostać włączone o zaprogramowanej porze: **CD** lub **TUNER** lub **TAPE**.
- 4** Ustaw czas automatycznego włączenia zestawu, tj. czas budzenia, za pomocą przycisku **I◀◀** lub **▶▶I** (godzina) oraz **-** lub **+** (minuty).
- 5** Naciśnij przycisk **CLOCK•TIMER**, aby zapisać ustawienia w pamięci urządzenia.

**Wyjście bez zapisywania ustawienia**

- Naciśnij ■ na urządzeniu.



**C Wkładanie płyt**

- 1** Naciśnięć **OPEN•CLOSE ▲** dla otwarcia szuflady.
- 2** Umieść płytę w szufladzie nadrukiem do góry.
- 3** Ponownie naciśnij przycisk **OPEN•CLOSE ▲** aby zamknąć szufladę.
- 4** Naciśnij przycisk ► || w celu rozpoczęcia odtwarzania.

