

Verkorte handleiding

FWM75




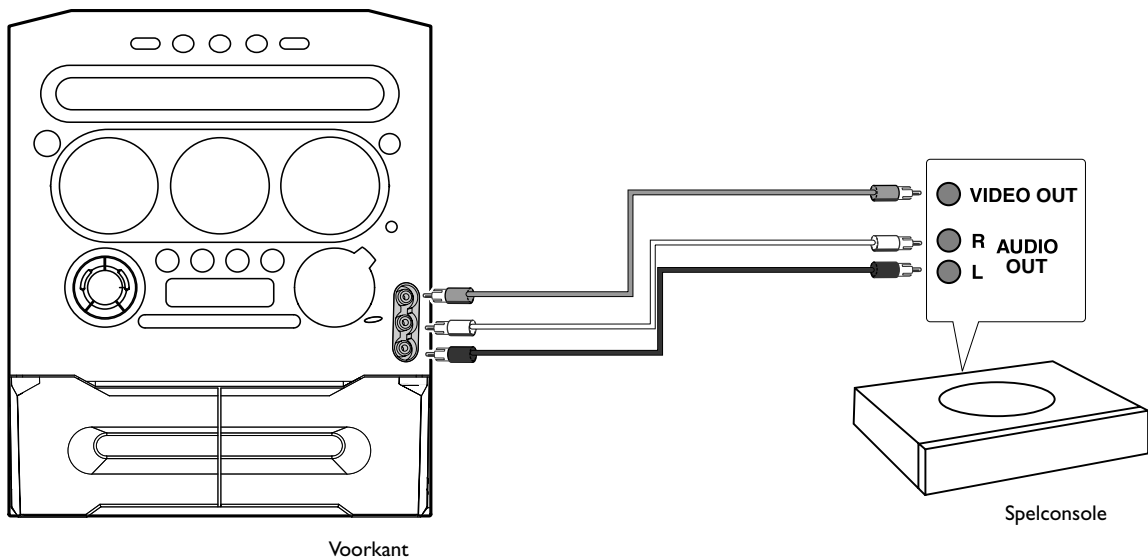
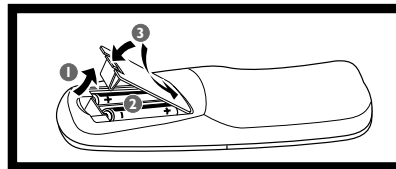
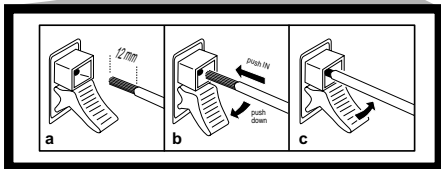
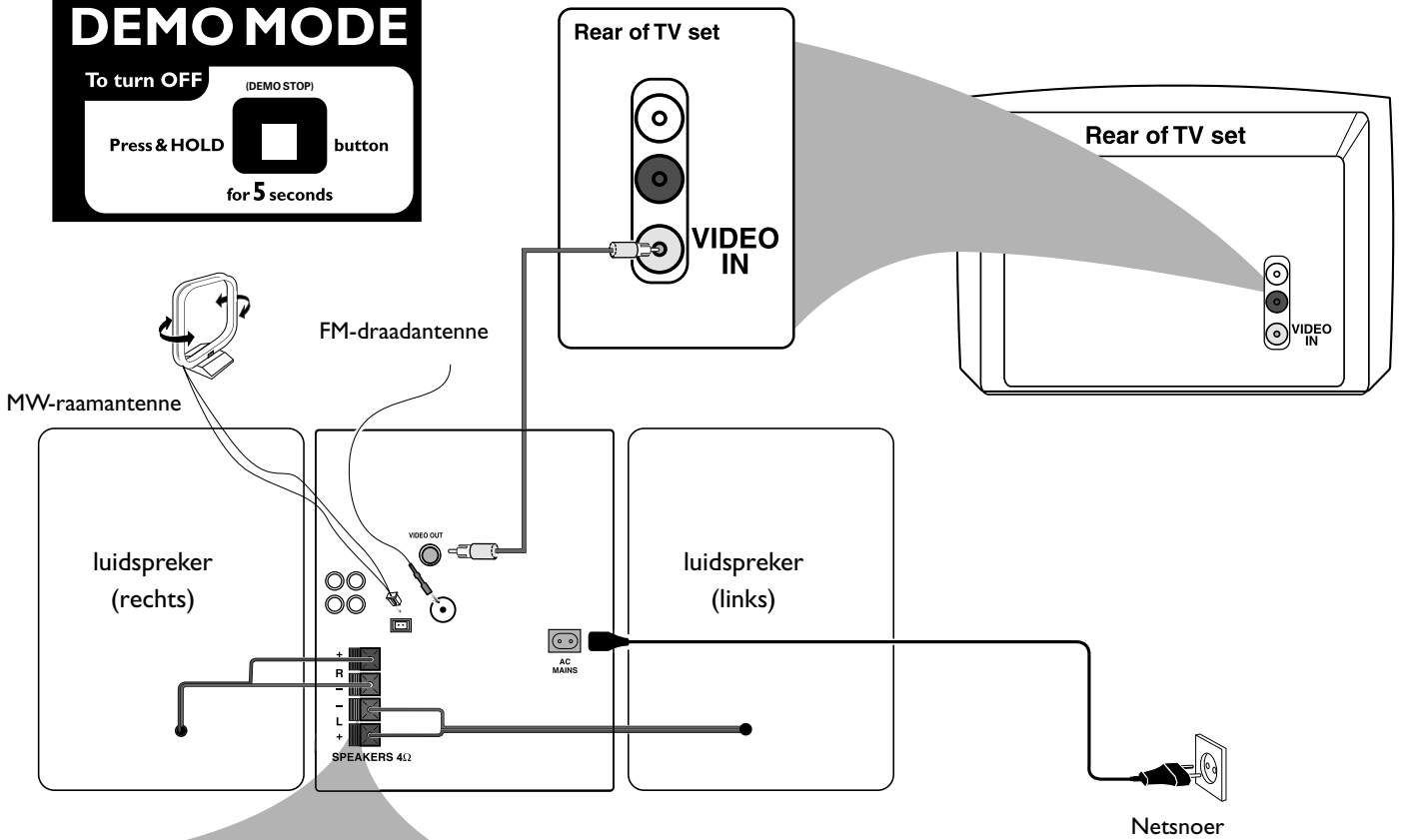
PHILIPS

Gebruik deze eenvoudige en snelle handleiding om naar uw favoriete muziek te kunnen luisteren.

DEMO MODE

To turn OFF (DEMO STOP)

Press & HOLD  button for 5 seconds

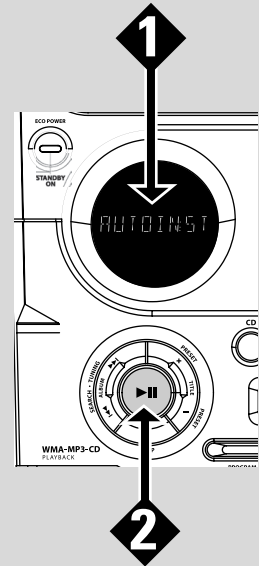


Voor meer gedetailleerde instructies raadpleegt u de volgende pagina's in de gebruiksaanwijzing.

- Bedienen van de Gameport 101
- Basisbediening 102~103
- Bedienen van de diskspeler 104~106
- Bedienen van de tune 107~109
- Bediening van/ opnemen op het cassettedeck 110~111
- Bedienen van de timer 112~113
- Verhelpen van storingen 115

A Plug and Play

- 1** Wanneer u het apparaat inschakelt, wordt "AUTO INSTALL - PRESS PLAY" weergegeven.
- 2** Druk op ► || op het systeem om de installatie te starten.
 - "INSTALL" wordt weergegeven, gevolgd door "TUNER" en "AUTO".
 - **PROG** begint te knipperen.
 - Wanneer alle beschikbare zenders zijn opgeslagen of het geheugen voor 40 voorkeuzezenders vol is, wordt de laatste ingestelde zender (of de eerste beschikbare RDS-zender) weergegeven.

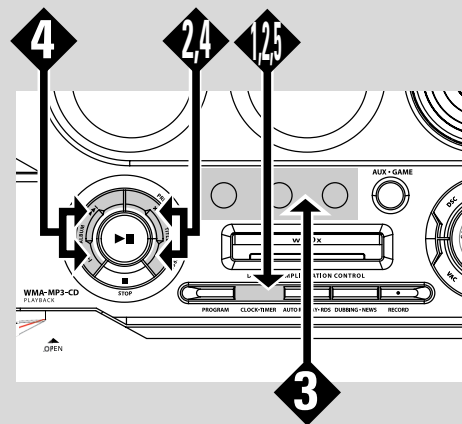


B Bedienen van de timer

- 1** Houd **CLOCK•TIMER** (of **CLK/TIMER** op de afstandsbediening) ingedrukt tot in het display "SELECT CLOCK OR TIMER" (kies klok of timer) verschijnt.
- 2** Druk vervolgens op **-/+** om het display te wijzigen in "TIMER" en druk nogmaals op **CLOCK•TIMER** om te bevestigen.
- 3** Druk op **CD** of **TUNER** of **TAPE** om het apparaat te kiezen waarmee u gewekt wilt worden.
- 4** Druk herhaaldelijk op **◀◀** of **▶▶** (voor het uur) en op **-** of **+** (voor de minuten) om de wektijd in te stellen.
- 5** Druk op **CLOCK•TIMER** om de instelling op de slaan.

Afsluiten zonder de instelling op te slaan

- Druk op ■ op het systeem.



C Plaatsen van de disks

- 1** Druk op **OPEN•CLOSE ▲** om de cd-lade te openen.
- 2** Plaats een disk met de bedrukte kant naar boven.
- 3** Druk nogmaals op de toets **OPEN•CLOSE ▲** om de disklade te sluiten.
- 4** Druk op ► || om het afspelen te starten.

