



FWM75




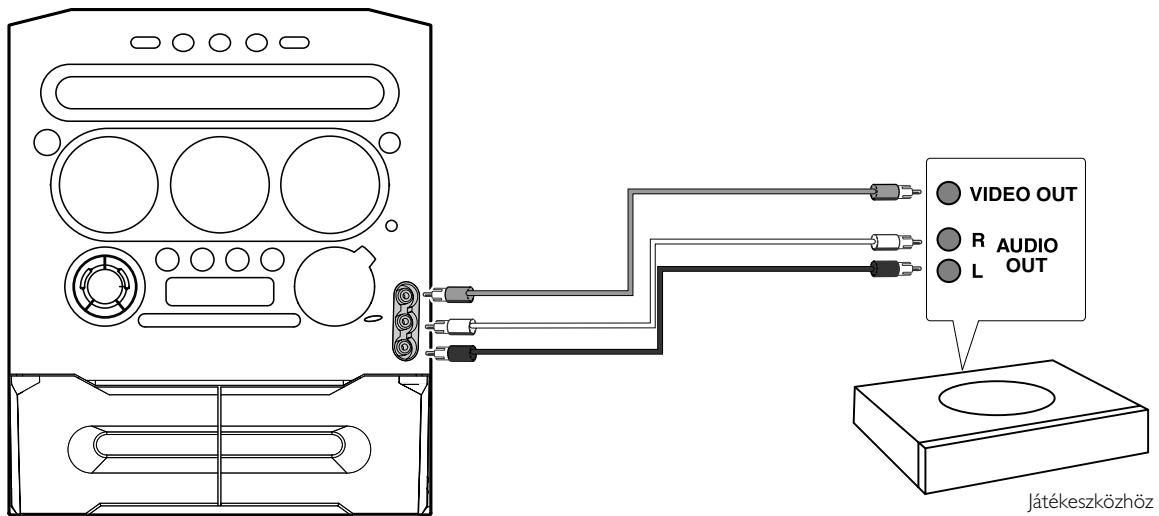
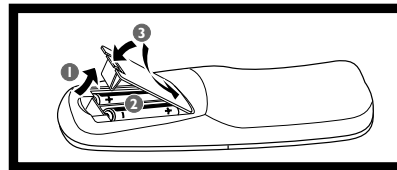
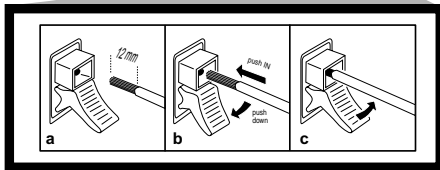
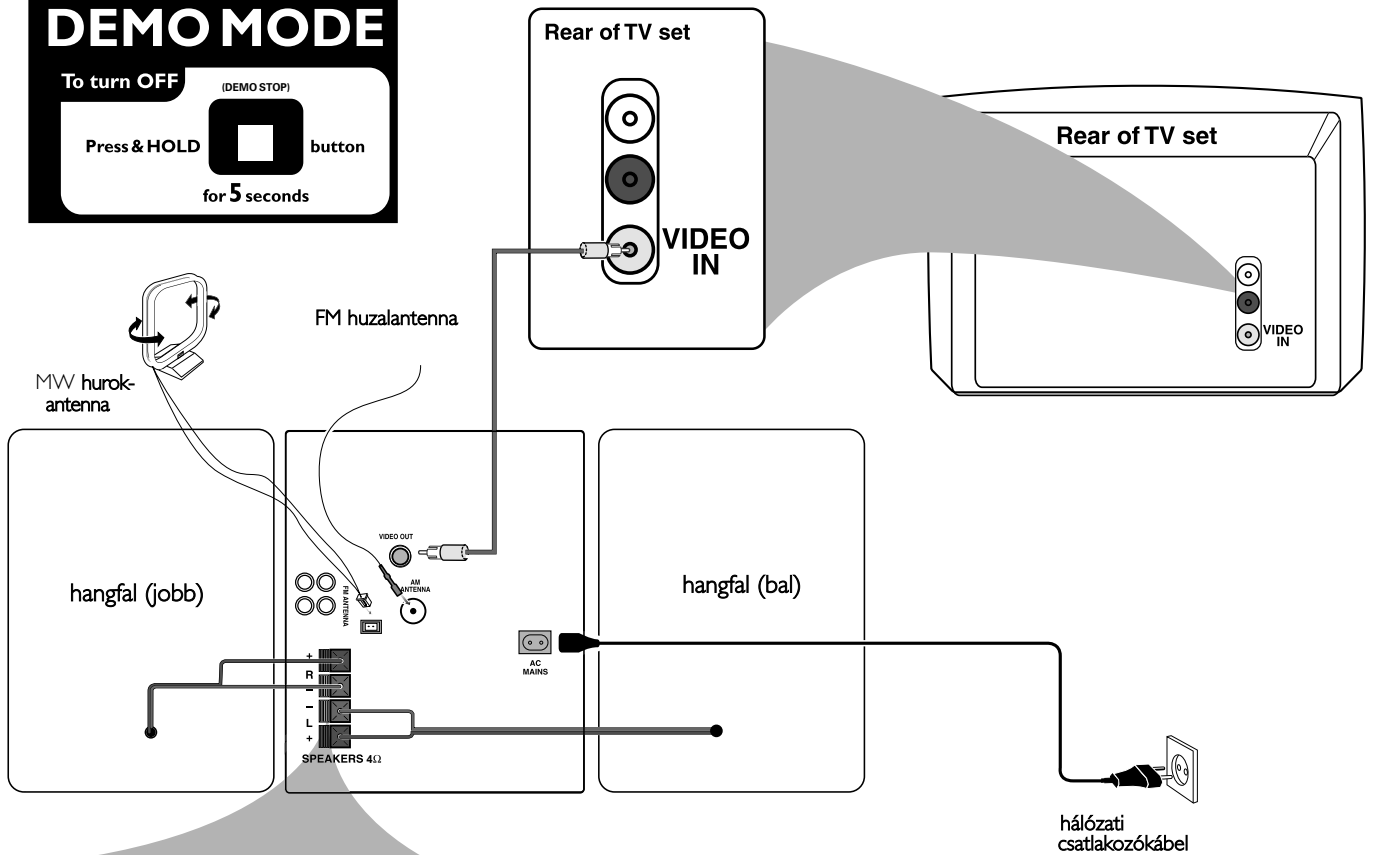
PHILIPS

Ezen egyszerű és gyors útmutató segítségével meghallgathatjuk a kedvenc zenénket.

DEMO MODE

To turn OFF (DEMO STOP)

Press & HOLD  button for 5 seconds

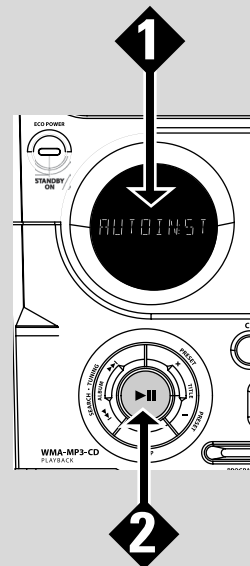


A részletesebb utasításokat lásd felhasználói kézikönyv következő oldalain.

Műveletek a játékporthal	101
Alapvető műveletek.....	102~103
A lemezekkel végrehajtható műveletek	104~106
Műveletek a hangolóegységgel	107~109
Magnetofon/Felvétel készítése	110~111
Műveletek az időzítővel	112~113
Hibaelhárítás.....	115

A Plug and Play

- 1 A hálózati áramforrás bekapcsolásakor megjelenik az "AUTO INSTALL - PRESS PLAY" felirat.
- 2 A telepítés megkezdéséhez nyomjuk le a rendszeren a ► || gombot.
 - Megjelenik az "INSTALL" majd a "TUNER" és az "AUTO" felirat.
 - A **PROG** felirat villognia kezd.
 - Amikor minden elérhető rádióadót tároltunk, vagy felhasználtuk a 40 memóriahelyet, megszólal a legutóbb beállított rádióadó (vagy az első elérhető RDS adó).

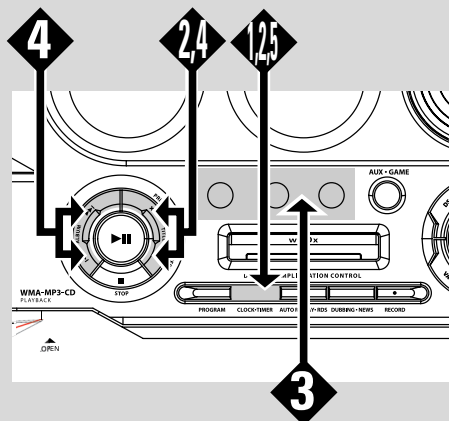


B Műveletek az időzítővel

- 1 Nyomja meg és tartsa nyomva a **CLOCK•TIMER** (vagy a távirányítón a **CLK/TIMER**) gombot a központi egységen addig, amíg a kijelzőn a "SELECT CLOCK OR TIMER" üzenet meg nem jelenik.
- 2 A **-/+** o gombot megnyomva váltsa át a kijelzőt a "TIMER" üzenetre, majd a jóváhagyáshoz ismét nyomja meg a **CLOCK•TIMER** gombot.
- 3 Az ébresztés forrásának kiválasztásához nyomja meg a **CD**, **TUNER** vagy az **TAPE** gombot.
- 4 A **◀◀** vagy a **▶▶** (órák állítása) és a **-** vagy a **+** (percek állítása) gombokat ismételten megnyomva állítsa be az ébresztés kívánt időpontját.
- 5 A beállítás tárolásához nyomja meg a **CLOCK•TIMER** gombot.

A beállítás tárolása nélküli kilépéshez

- Nyomjuk le a rendszeren a **■** gombot.



C Lemezek behelyezése

- 1 A **OPEN•CLOSE** ▲ gombot megnyomva nyissa ki a lemeztartót.
- 2 Címkezett oldalával felfelé helyezze be a lemezt.
- 3 A lemeztálca zárásához nyomja meg újra az **OPEN•CLOSE** ▲ gombot.
- 4 A lejátszás indításához nyomja meg a ► || gombot.

