

# Guía de utilización rápida

FWM75




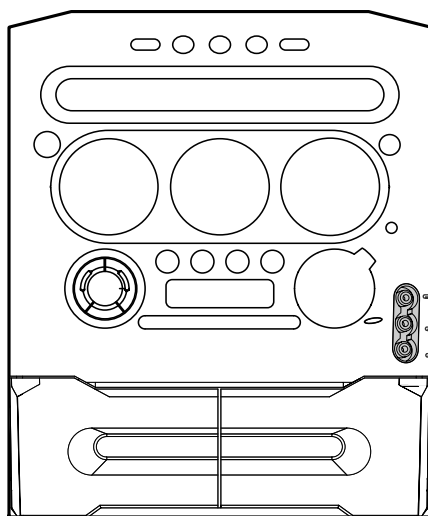
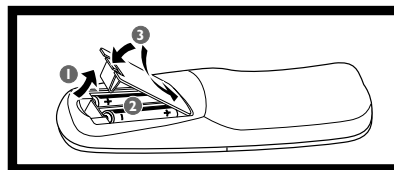
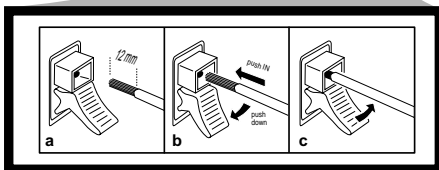
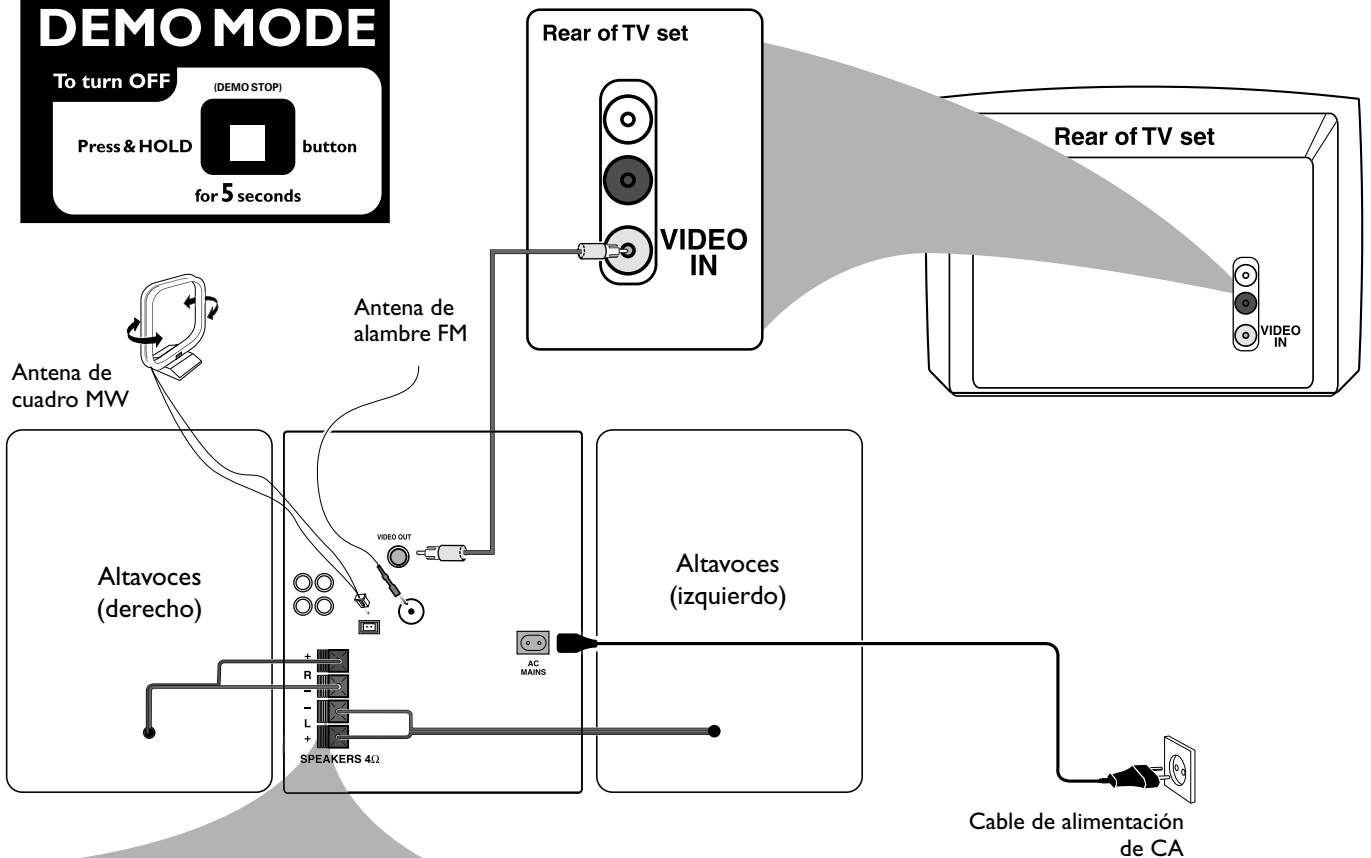
# PHILIPS

Utilice esta sencilla y rápida guía para comenzar a escuchar su música favorita.

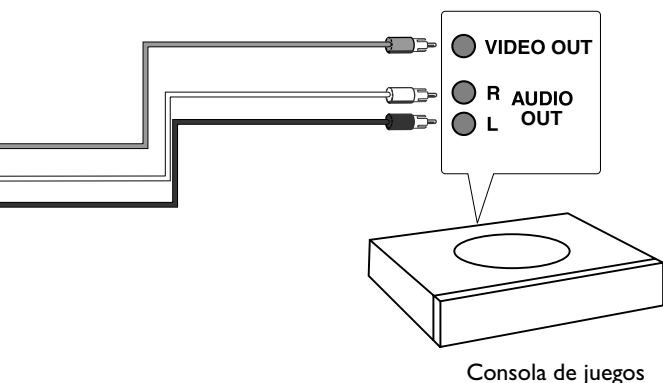
**DEMO MODE**

To turn OFF (DEMO STOP)

Press & HOLD  button for 5 seconds



Panel delantero



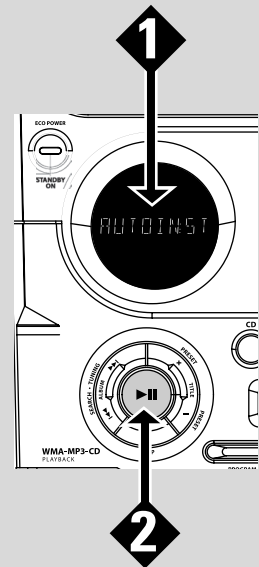
Consola de juegos

**Para instrucciones más detalladas consulte las páginas siguientes del manual del propietario.**

Operaciones de Gameport .....	57
Operaciones básicas .....	58~59
Operaciones de disco .....	60~62
Operaciones de sintonizador .....	63~65
Funcionamiento/grabación de cinta .....	66~67
Operaciones de temporizador .....	68~69
Resolución de problemas .....	71

## A Plug and Play

- 1 Cuando Vd. active el suministro eléctrico, "AUTO INSTALL -- PRESS PLAY" aparecerá visualizado.
- 2 Pulse ► || en el equipo para iniciar la instalación.  
→ "INSTALL" aparecerá visualizado, fseguido de "TUNER" y "AUTO".  
→ **PROG** comienza a destellar.  
→ Cuando todas las emisoras de radio disponibles queden memorizadas o se utilice la memoria para 40 emisoras presintonizadas, se reproducirá la última emisora de radio memorizada (o la primera emisora RDS disponible).

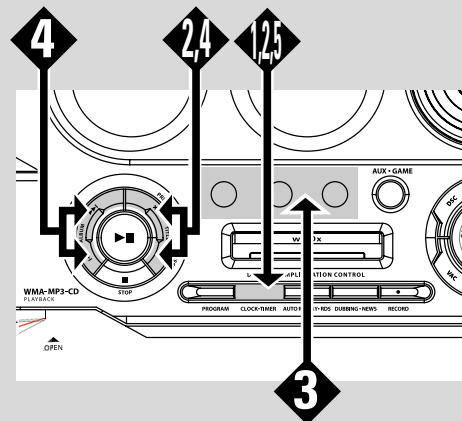


## B Operaciones de temporizador

- 1 Pulse y mantenga apretado **CLOCK•TIMER** (o **CLK/TIMER** en el control remoto) hasta que aparezca "SELECT CLOCK OR TIMER".
- 2 Pulse **-/+** para cambiar la pantalla a "TIMER" y vuelva a pulsar **CLOCK•TIMER** para confirmar.
- 3 Pulse **CD** o **TUNER** o **TAPE** para seleccionar la fuente del despertador.
- 4 Pulse **I◀◀** o **▶▶I** (para la hora) e **-** o **+** (para los minutos) repetidamente para establecer la hora de despertar.
- 5 Pulse **CLOCK•TIMER** para almacenar el ajuste.

**Para salir sin memorizar el ajuste**

- Pulse **■** en el equipo.



## C Operaciones de disco

- 1 Pulse **OPEN•CLOSE ▲** para abrir el compartimento de discos.
- 2 Coloque un disco con la cara de la etiqueta hacia arriba.
- 3 Pulse el botón **OPEN•CLOSE ▲** de nuevo para cerrar la bandeja de discos.
- 4 Pulse ► || para iniciar la reproducción.

