

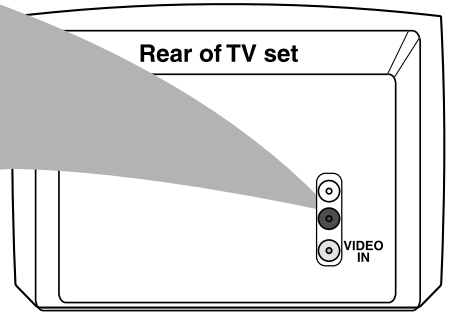
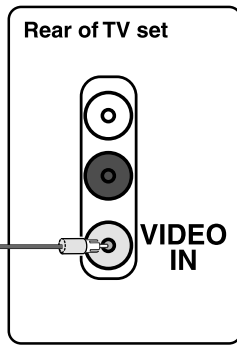
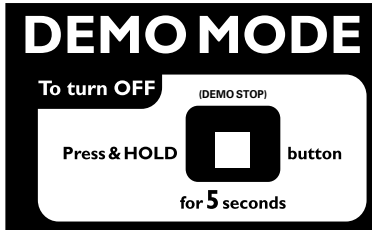


FWM75



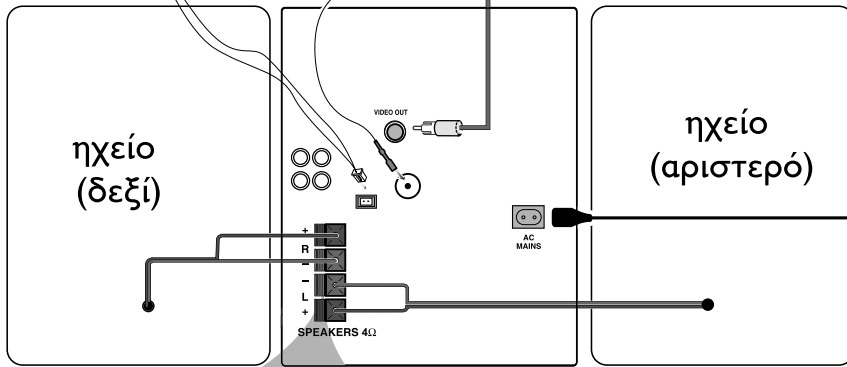
PHILIPS

Χρησιμοποιήστε αυτόν τον απλό και γρήγορο οδηγό για να αρχίσετε να ακούτε την αγαπημένη σας μουσική.

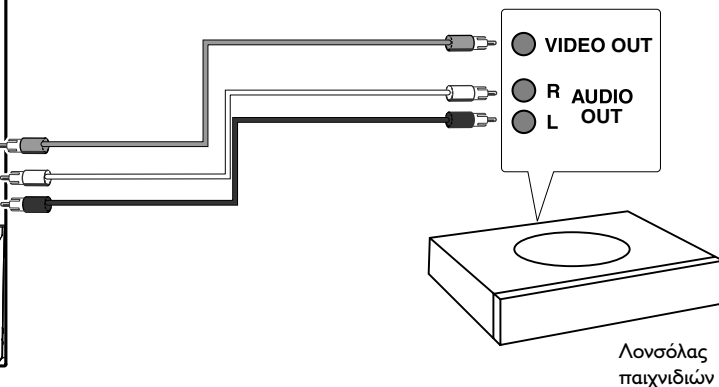
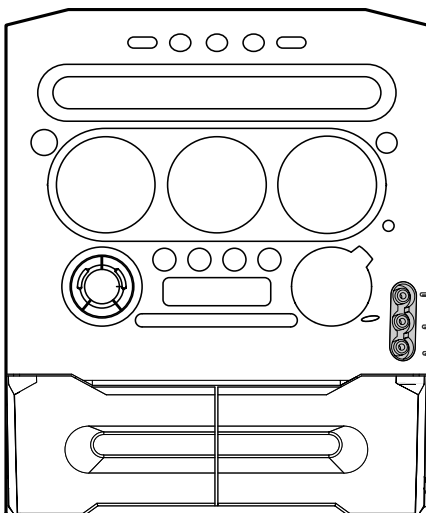
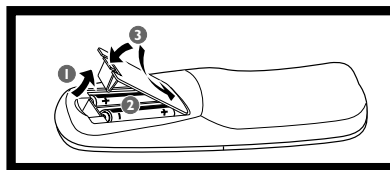
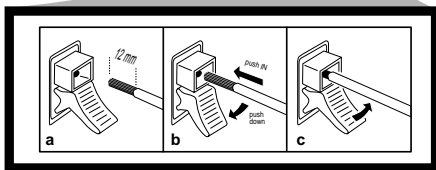


κεραία βρόχου MW

κεραία απλού καλωδίου FM



Καλώδιο εναλλασσόμενου ρεύματος

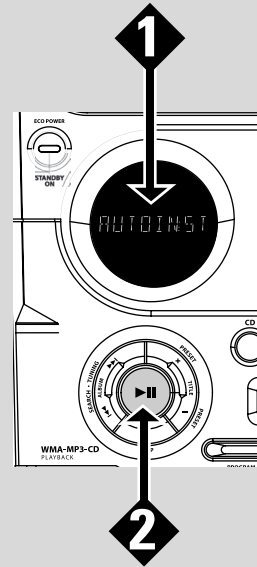


Για λεπτομερέστερες οδηγίες, ανατρέξτε στις σελίδες που ακολουθούν, στο εγχειρίδιο του ιδιοκτήτη.

Λειτουργίες Ηανεποσου	233
Βασικές λειτουργίες	234~235
Λειτουργίες δίσκων	236~238
Λειτουργίες του δέκτη	239~241
Λειτουργία κασετοφώνου/ Εγγραφή	242~243
Λειτουργίες χρονοδιακόπτη	244~245
Αντιμετώπιση προβλημάτων ..	247

A Plug and Play

- 1 Όταν ανοίγετε τον διακόπτη λειτουργίας, εμφανίζεται το, "AUTO INSTALL - PRESS PLAY".
- 2 Πιέστε ► || στο σύστημα για να ξεκινήσει η εγκατάσταση.
→ Εμφανίζεται το "INSTALL" και ακολουθείται από το "TUNER" και "AUTO".
→ Αρχίζει να αναβοσβήνει το **PROG**
→ Όταν αποθηκευτούν όλοι οι διαθέσιμοι ραδιοσταθμοί ή έχει χρησιμοποιηθεί όλη η διαθέσιμη μνήμη για τις 40 προρρυθμίσεις (πρεσευτ), θα παίξει ο τελευταίος προρρυθμισμένος ραδιοσταθμός (ή ο πρώτος διαθέσιμος σταθμός RDS).

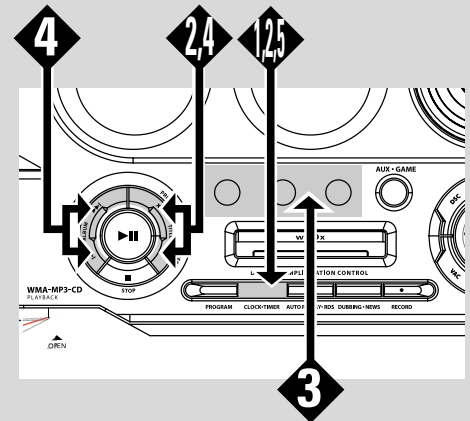


B Λειτουργίες χρονοδιακόπτη

- 1 Πατήστε και κρατήστε πατημένο το **CLOCK•TIMER** (ή **CLK/TIMER** πάνω στο τηλεχειριστήριο) να εμφανιστεί η ένδειξη "SELECT CLOCK OR TIMER" (Επιλέξτε ρολόι ή χρονοδιακόπτη).
- 2 Πατήστε το **-/+** για να αλλάξετε την προβολή σε "TIMER" (Χρονοδιακόπτης) και πατήστε πάλι το **CLOCK•TIMER** για επιβεβαίωση.
- 3 Πατήστε **CD** ή **TUNER** ή **TAPE** για να επιλέξετε την πηγή αφύπνισης που επιθυμείτε.
- 4 Πατήστε επανειλημμένα το **◀◀** ή το **▶▶** (για τις ώρες) και το **-** ή το **+** (για τα λεπτά), για να ρυθμίσετε την ώρα αφύπνισης.
- 5 Πατήστε το **CLOCK•TIMER** για να αποθηκεύσετε τη ρύθμιση.

Για να εξέλθετε χωρίς να αποθηκεύσετε τις ρυθμίσεις

- Πιέστε **■** στο σύστημα.



C Τοποθέτηση δίσκων

- 1 Πατήστε το κουμπι **OPEN•CLOSE ▲** για να ανοίξετε τη θήκη δίσκων.
- 2 Τοποθετήστε έναν δίσκο με την πλευρά της ετικέτας στραμμένη προς τα επάνω.
- 3 Πατήστε και πάλι το **OPEN•CLOSE ▲** για να κλείσετε τη συρταρωτή θήκη του δίσκου.
- 4 Πατήστε το **► ||** για να ξεκινήσετε την αναπαραγωγή.

