

# Kurzanleitung

FWM75




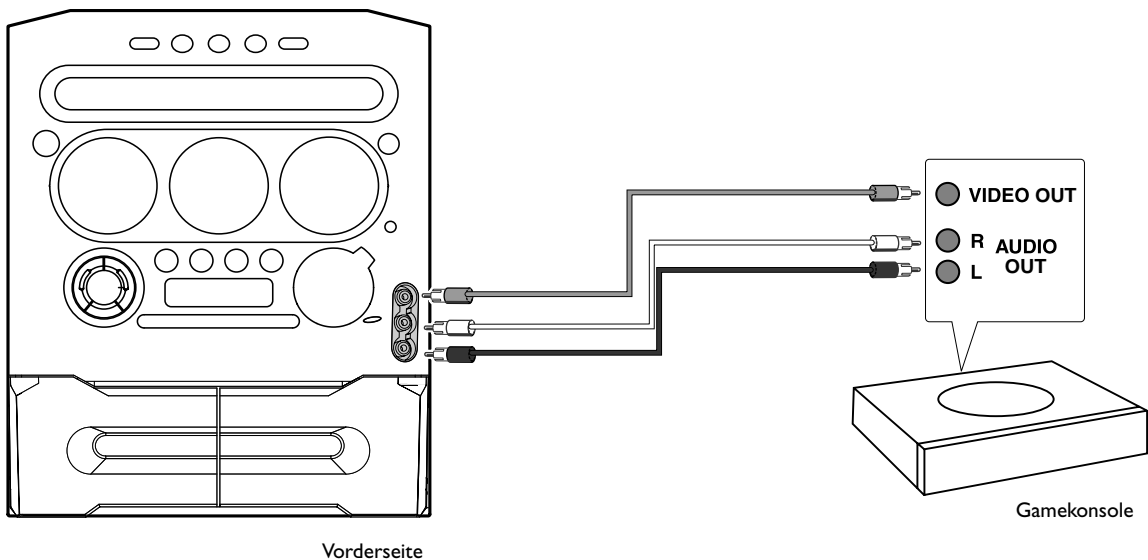
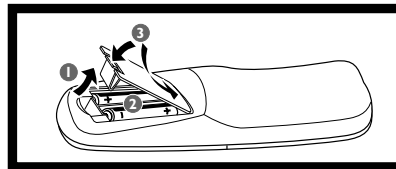
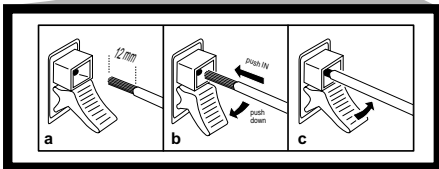
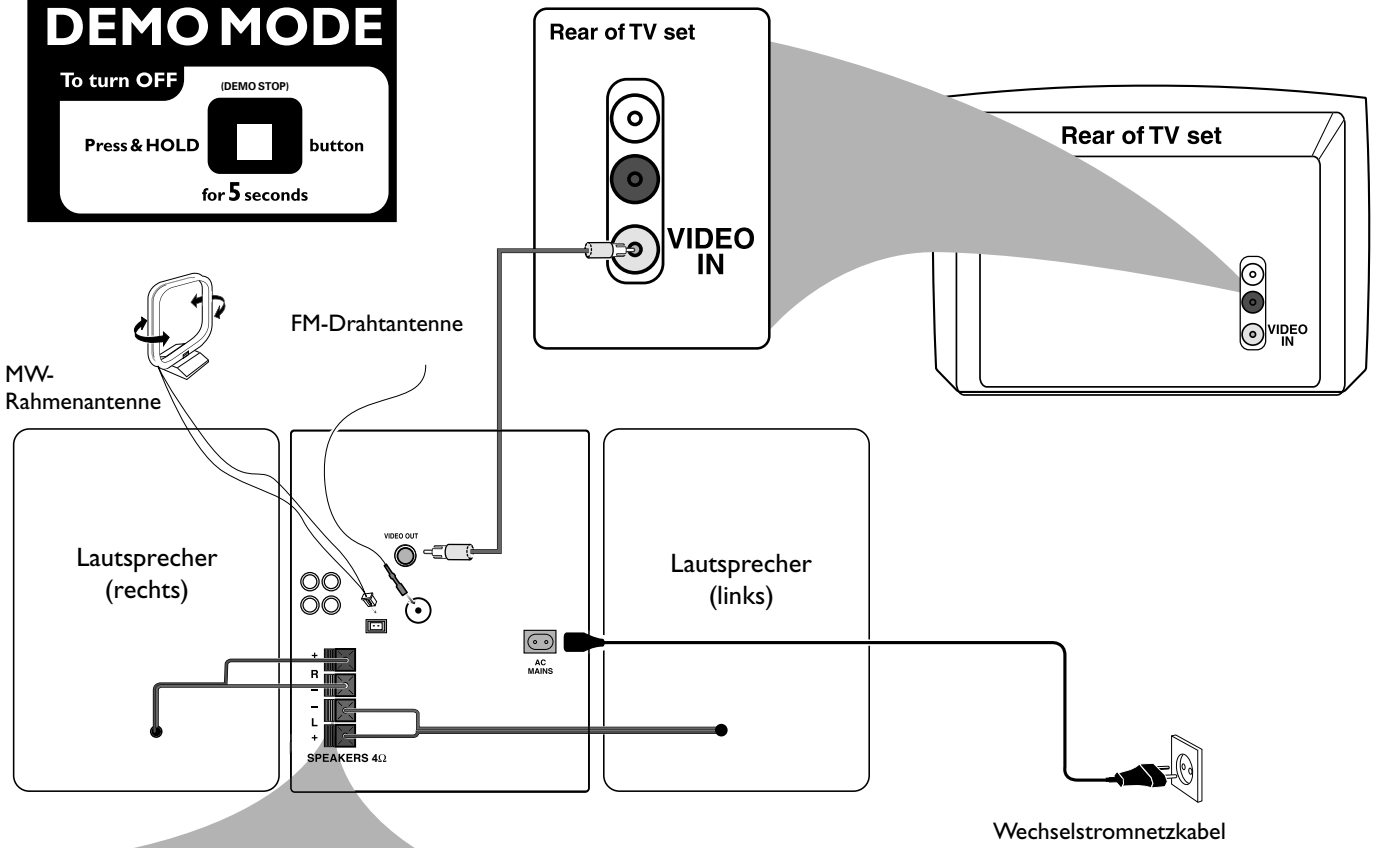
# PHILIPS

Verwenden Sie diese einfache und rasch anzuwendende Anleitung, um Ihre Lieblingsstücke abspielen zu können.

**DEMO MODE**

To turn OFF (DEMO STOP)

Press & HOLD  button for 5 seconds

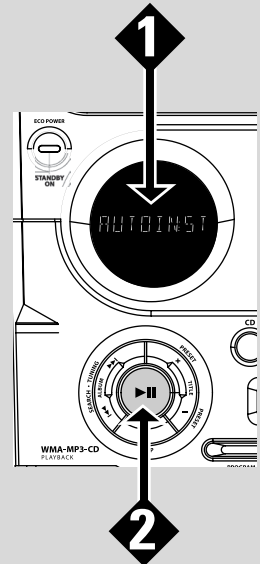


**Nähere Anleitungen finden Sie auf den folgenden Seiten der Bedienungsanleitung.**

Gameport-Betrieb .....	79
Grundfunktionen .....	80~81
Disc-Betrieb .....	82~84
Tunerbetrieb .....	85~87
Kassettenbetrieb/Aufnahme ...	88~89
Timerbetrieb .....	90~91
Fehlersuche .....	93

## A Plug and Play

- 1 Wenn Sie die Stromversorgung einschalten, wird "AUTO INSTALL - PRESS PLAY" angezeigt.
- 2 Drücken Sie ► || am Gerät, um die Installation zu starten.
  - Es wird "INSTALL" angezeigt, gefolgt von "TUNER" und "AUTO".
  - **PROG** blinkt auf.
  - Wenn alle verfügbaren Radiosender gespeichert oder alle 40 Speicherplätze belegt sind, wird der zuletzt gespeicherte Radiosender (oder der erste verfügbare RDS-Sender) wiedergegeben.

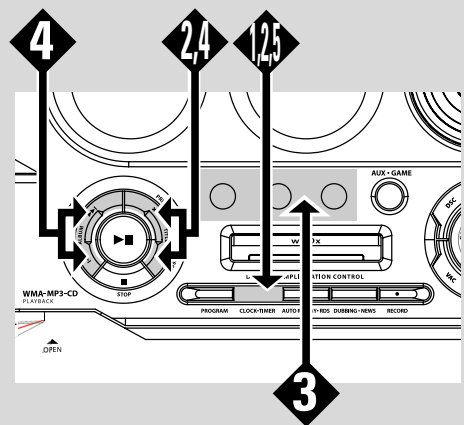


## B Timerbetrieb

- 1 Drücken und halten Sie **CLOCK•TIMER** (oder **CLK/TIMER** auf der Fernbedienung), bis "SELECT CLOCK OR TIMER" angezeigt wird.
- 2 Drücken Sie **-/+**, um das Display in "TIMER" abzuändern, und drücken Sie **CLOCK•TIMER** zur Bestätigung erneut.
- 3 Drücken Sie **CD** oder **TUNER** oder **TAPE**, um die Weckquelle zu wählen.
- 4 Drücken Sie **◀◀** oder **▶▶** (für die Stunde) und **-** oder **+** (für die Minuten) wiederholt, um die Weckzeit einzustellen.
- 5 Drücken Sie **CLOCK•TIMER**, um die Einstellung zu speichern.

**Vorgang beenden ohne zu speichern**

- Drücken Sie ■ am Gerät.



## C Einlegen von Discs

- 1 Taste **OPEN•CLOSE ▲** drücken, um die CD-Schublade zu schließen.
- 2 Legen Sie eine Disc mit der bedruckten Seite nach oben ein.
- 3 Drücken Sie die Taste **OPEN•CLOSE ▲** erneut, um die Disc-Lade zu schließen.
- 4 Drücken Sie ► || um mit der Wiedergabe zu beginnen.

