

Návod pro rychlý start

FWM75




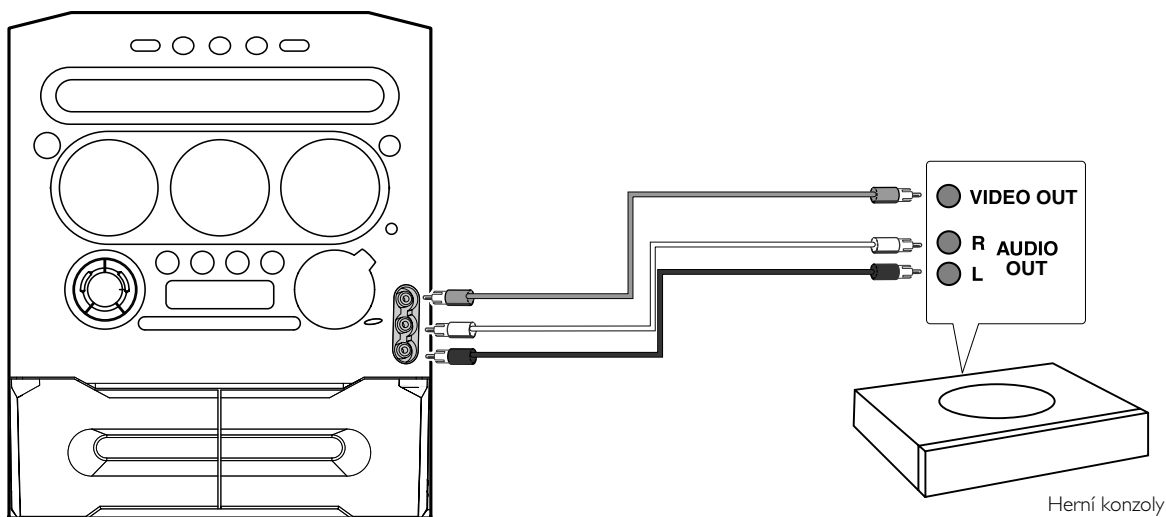
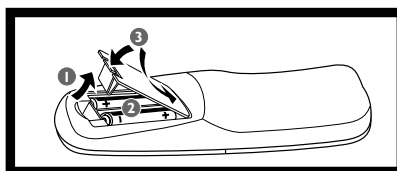
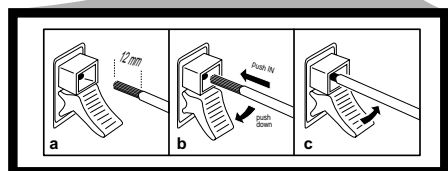
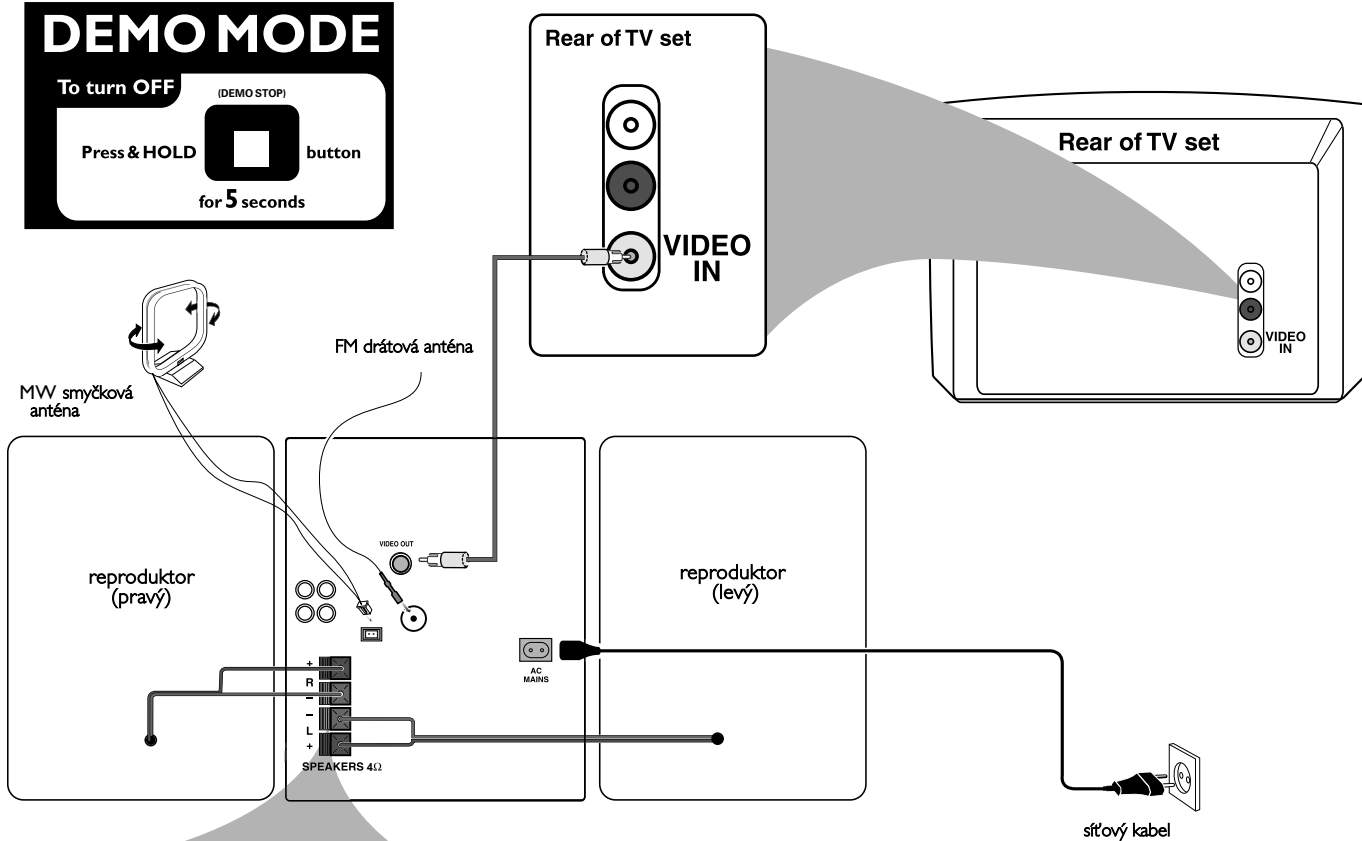
PHILIPS

Použijte tento jednoduchý a rychlý návod pro zahájení poslechu vaší oblíbené hudby.

DEMO MODE

To turn OFF (DEMO STOP)

Press & HOLD  button for 5 seconds

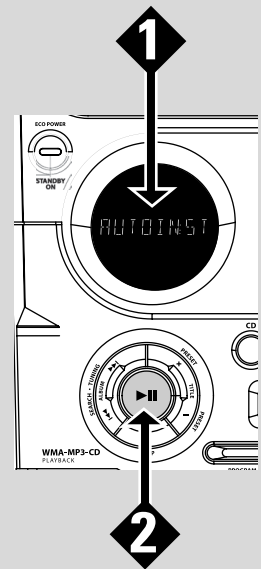


Podrobnější pokyny naleznete na následujících stranách v uživatelské příručce.

Ovládání herního portu Gameport ...	57
Základní funkce	58~59
Ovládání disků	60~62
Ovládání tuneru	63~65
Magnetofon/Poživování záznamu	66~67
Ovládání časování	68~69
Odstraňování problémů	71

A Plug and Play

- 1** Při zapnutí napájení se zobrazí "AUTO INSTALL - PRESS PLAY".
- 2** Stiskněte ► || na systému pro zahájení instalace.
 - Zobrazí se nápis "INSTALL" a za ním nápis "TUNER" a "AUTO".
 - Nápis **PROG** začne blikat.
 - Pokud jsou uloženy všechny dostupné stanice, nebo je využita celá paměť pro 40 přednastavených stanic, bude naladěna poslední přednastavená stanice (nebo první dostupná RDS stanice).

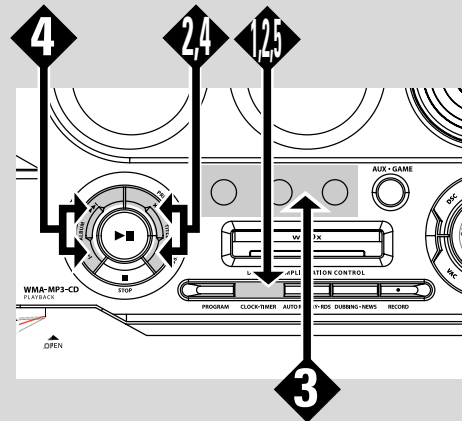


B Ovládání časování

- 1** Stiskněte tlačítko **CLOCK•TIMER** (nebo na dálkovém ovladači **CLK/TIMER**) dokud se na displeji nezobrazí zpráva "SELECT CLOCK OR TIMER" (Vyberte hodiny nebo časování).
- 2** Stisknutím tlačítka **-/+** přepněte zobrazení na "TIMER" a dalším stisknutím tlačítka **CLOCK•TIMER** volbu potvrďte.
- 3** Stisknutím tlačítek **CD, TUNER** nebo **TAPE** vyberte zdroj pro buzení.
- 4** Opakovaným stisknutím tlačítka **◀◀** nebo **▶▶** (hodiny) a tlačítka **-** nebo **+** (minuty) nastavte čas buzení.
- 5** Stisknutím tlačítka **CLOCK•TIMER** nastavení uložte.

Pro ukončení nastavení bez uložení

- Stiskněte ■ na systému.



C Vkládání disků

- 1** Stisknutím tlačítka **OPEN•CLOSE ▲** otevřete prostor pro desky.
- 2** Vložte disk potíštěnou stranou vzhůru.
- 3** Dalším stisknutím tlačítka **OPEN•CLOSE ▲** přihrádku zavřete.
- 4** Stisknutím tlačítka ► || spustíte přehrávání.

