

Guide de démarrage rapide

FWM70




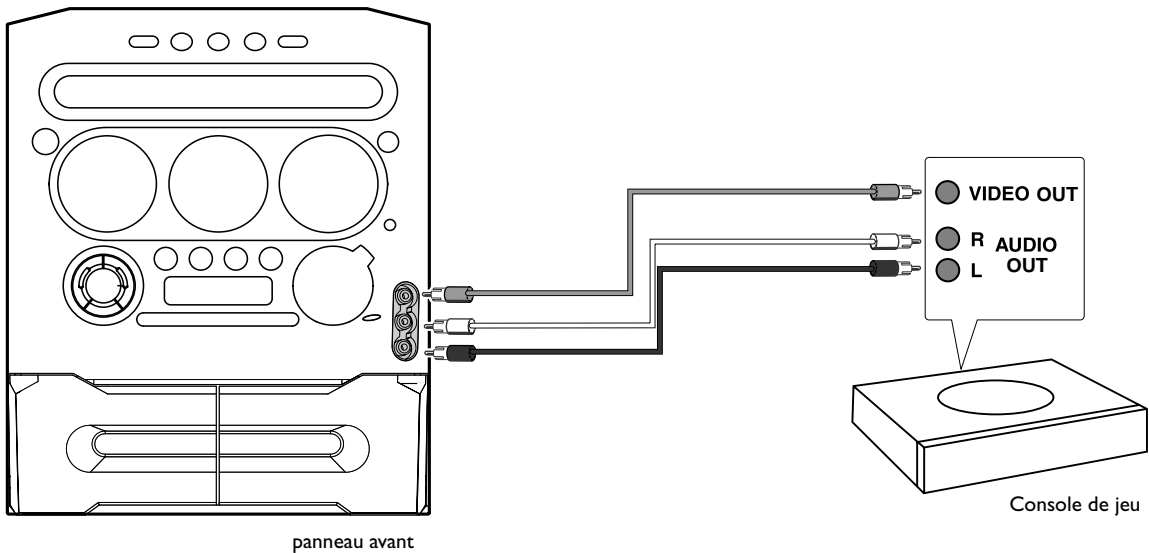
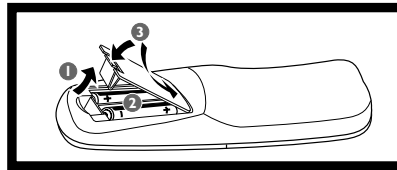
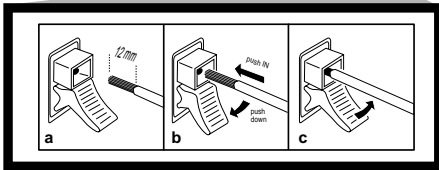
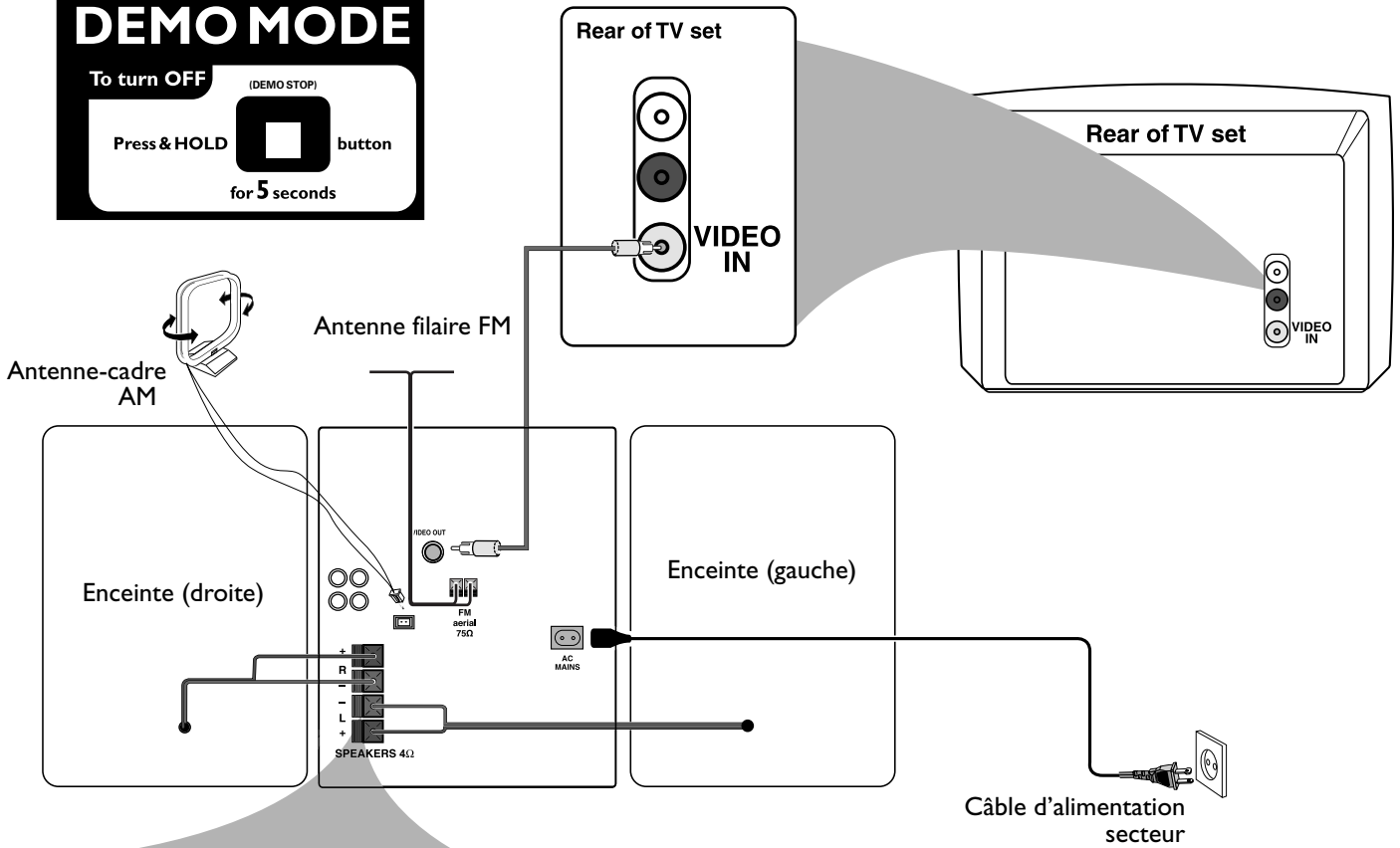
PHILIPS

Utiliser ce guide simple et rapide pour commencer à écouter votre musique préférée.

DEMO MODE

To turn OFF (DEMO STOP)

Press & HOLD  button for 5 seconds

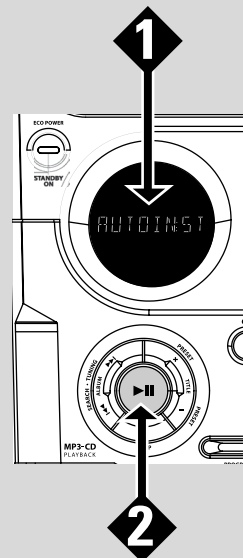


Pour des instructions plus détaillées, voir les pages suivantes dans le manuel de l'utilisateur.

- Opérations avec Gameport 39
- Opérations de base 40~41
- Utilisation des CD 42~44
- Utilisation de la radio 45
- Utilisation du lecteur de cassettes / enregistrement 46~47
- Utilisation de la minuterie 48~49
- Guide de dépannage 51

A Plug and Play

- 1** Lorsque vous allumez l'appareil principal, "AUTO INSTALL -- PRESS PLAY" s'affiche.
- 2** Appuyer sur ► || sur le système pour commencer l'installation.
 → "INSTALL" s'affiche, suivi de "TUNER" et "AUTO".
 → **PROG** clignote.
 → Lorsque toutes les stations radio disponibles sont sauvegardées ou que la mémoire pour 40 sélections est utilisée, la dernière sélection de station radio (ou la première station RDS disponible) est lue.

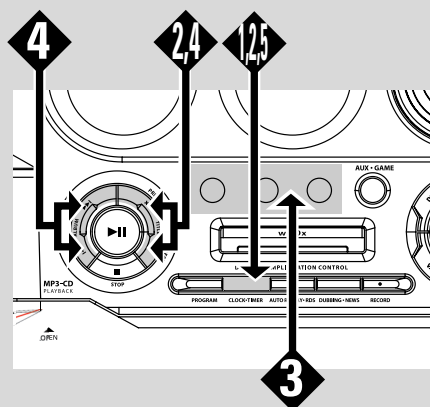


B Utilisation de la minuterie

- 1** Maintenez enfoncé le bouton **CLOCK•TIMER** sur la télécommande (ou **CLK/TIMER** sur la télécommande) jusqu'à ce "SELECT CLOCK OR TIMER" s'affiche.
- 2** Appuyez ensuite sur **-/+** pour afficher "TIMER" et appuyez de nouveau sur **CLOCK•TIMER** pour confirmer.
- 3** Appuyez sur **CD** ou **TUNER** ou **TAPE** pour sélectionner la source du réveil.
- 4** Appuyez sur **I◀◀** ou **▶▶I** (pour l'heure) et sur **-** ou **+** (pour les minutes) à plusieurs reprises pour régler l'heure du réveil.
- 5** Appuyez sur **CLOCK•TIMER** pour mémoriser le réglage.

Pour sortir sans sauvegarder le paramètre

- Appuyer sur ■ sur le système.



C Utilisation des CD

- 1** Appuyez sur **OPEN•CLOSE ▲** pour ouvrir le tiroir de disque.
- 2** Insérez un CD de façon correcte, face imprimée vers le haut.
- 3** Appuyez à nouveau sur le bouton **OPEN•CLOSE ▲** pour fermer le tiroir.
- 4** Appuyez sur ► || pour démarrer la lecture.

