

# Guía de utilización rápida

FWM70




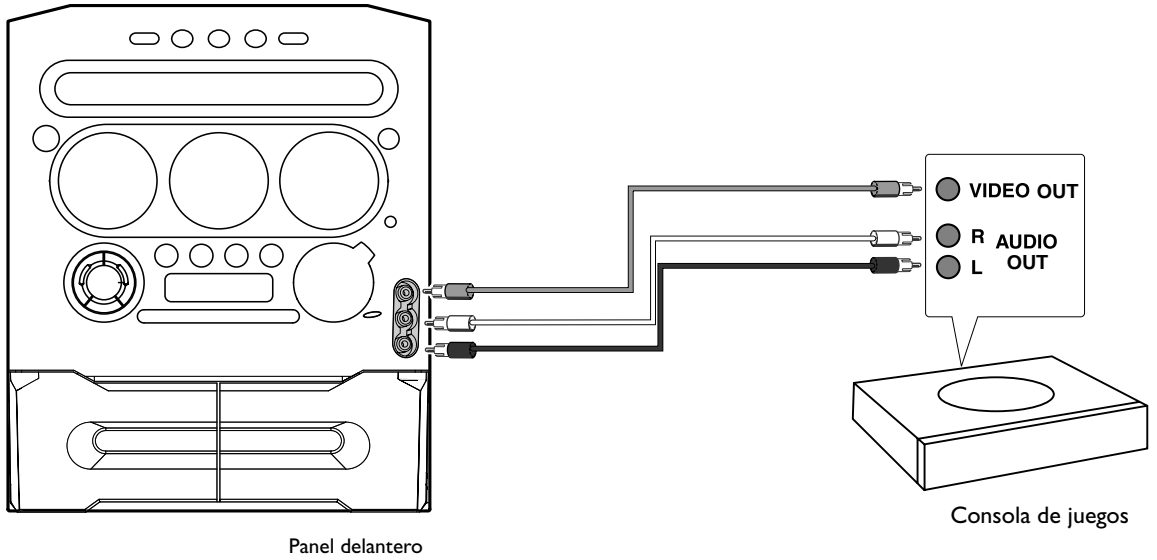
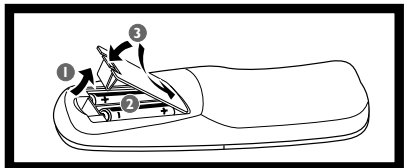
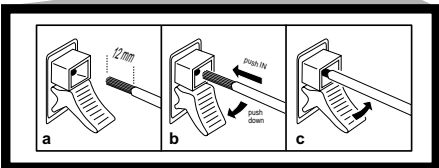
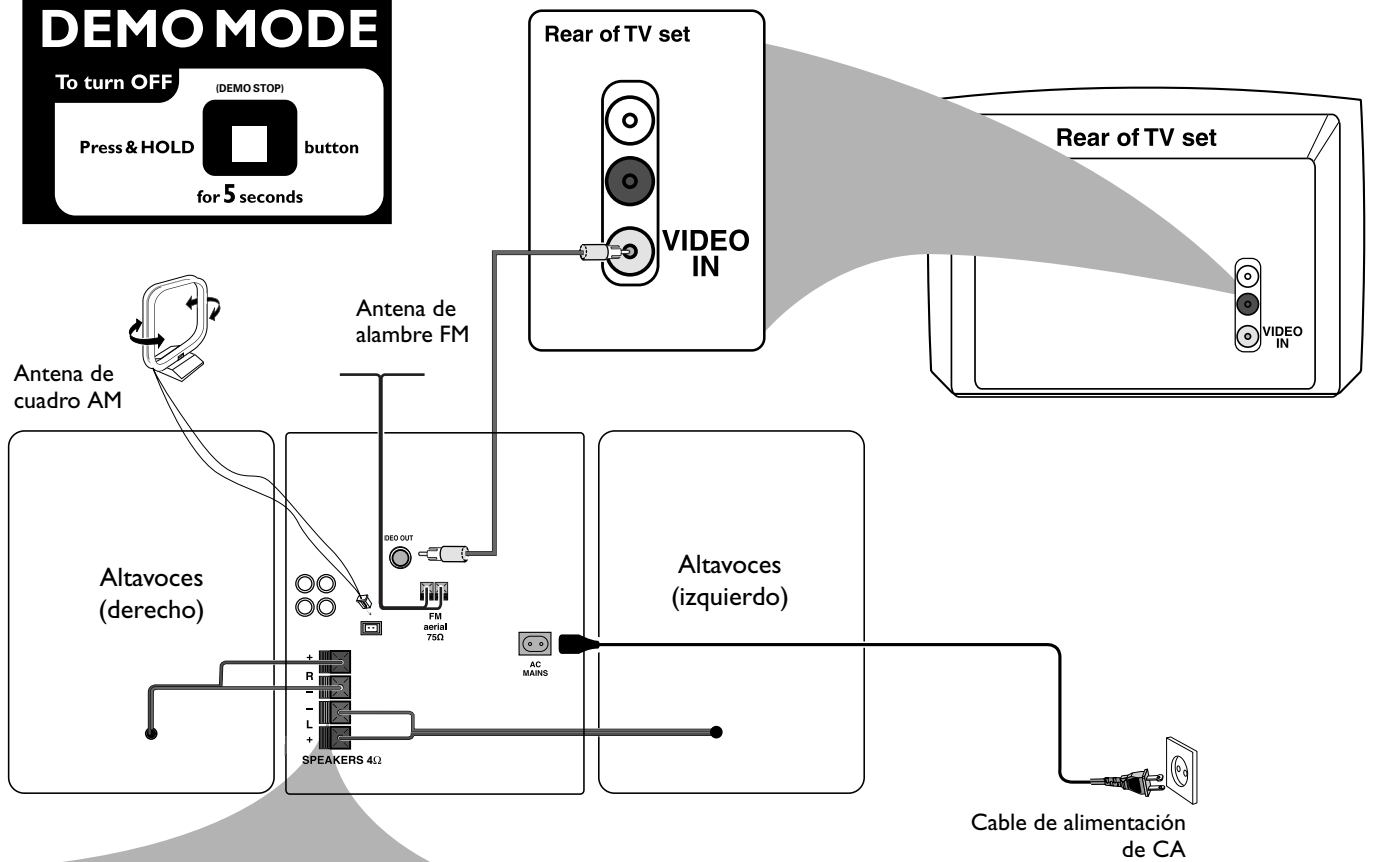
# PHILIPS

Utilice esta sencilla y rápida guía para comenzar a escuchar su música favorita.

**DEMO MODE**

To turn OFF (DEMO STOP)

Press & HOLD  button for 5 seconds

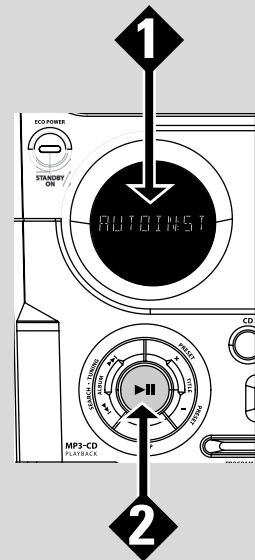


**Para instrucciones más detalladas consulte las páginas siguientes del manual del propietario.**

Operaciones de Gameport .....	63
Operaciones básicas .....	64~65
Operaciones de disco .....	66~68
Operaciones de sintonizador.....	69
Funcionamiento/grabación de cinta .....	70~71
Operaciones de temporizador.....	72~73
Resolución de problemas .....	75

## A Plug and Play

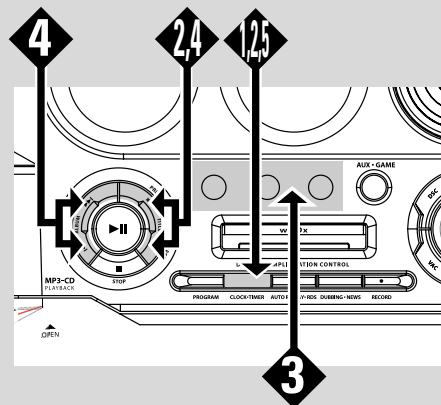
- 1** Cuando Vd. active el suministro eléctrico, "AUTO INSTALL -- PRESS PLAY" aparecerá visualizado.
- 2** Pulse **▶||** en el equipo para iniciar la instalación.
  - "INSTALL" aparecerá visualizado, fseguido de "TUNER" y "AUTO".
  - **PROG** comienza a destellar.
  - Cuando todas las emisoras de radio disponibles queden memorizadas o se utilice la memoria para 40 emisoras presintonizadas, se reproducirá la última emisora de radio memorizada (o la primera emisora RDS disponible).



## B Operaciones de temporizador

- 1** Pulse y mantenga apretado **CLOCK•TIMER** (o **CLK/TIMER** en el control remoto) hasta que aparezca "SELECT CLOCK OR TIMER".
- 2** Pulse **-/+** para cambiar la pantalla a "TIMER" y vuelva a pulsar **CLOCK•TIMER** para confirmar.
- 3** Pulse **CD** o **TUNER** o **TAPE** para seleccionar la fuente del despertador.
- 4** Pulse **◀◀** o **▶▶** (para la hora) e **-** o **+** (para los minutos) repetidamente para establecer la hora de despertar.
- 5** Pulse **CLOCK•TIMER** para almacenar el ajuste.

**Para salir sin memorizar el ajuste**  
● Pulse **■** en el equipo.



## C Operaciones de disco

- 1** Pulse **OPEN•CLOSE ▲** para abrir el compartimento de discos.
- 2** Coloque un disco con la cara de la etiqueta hacia arriba.
- 3** Pulse el botón **OPEN•CLOSE ▲** de nuevo para cerrar la bandeja de discos.
- 4** Pulse **▶||** para iniciar la reproducción.

