

Philips
Minisistema HiFi con MP3



FWM375

Reproducción de MP3-CD

Impresionante potencia y nivel de graves

Para disfrutar de tu música sin parar, FWM375 ofrece un cambiador de 3 CDs y 30 horas de reproducción ininterrumpida. Además, Max Sound y el refuerzo dinámico de graves te aseguran un sonido espectacular.

Sonido potente que podés oír y sentir

- Parlantes Bass Reflex de 2 vías para disfrutar del sonido más potente
- Potencia de salida total de RMS de 200W

Más sonido por más tiempo, más entretenimiento

- Bandeja de 3 discos para reproducir música en WMA/MP3-CD
- Reproducción de 30 horas de música en MP3-CD
- Cassettera estéreo
- Sintonizador FM / MW

Ajuste de sonido personalizado

- Refuerzo dinámico graves de 3 pasos
- Control digital de sonido con modos óptimos para cada estilo musical
- MAX Sound para reforzar la potencia al instante

PHILIPS
sense and simplicity

Especificaciones

Sonido

- Potencia de sonido total (RMS): 200 W
- Potencia de salida (RMS): 4 X 50 W/c
- Potencia de salida: 2600W PMPO
- Optimización del sonido: MAX Sound, Refuerzo dinámico de graves en 3 pasos, Control de sonido digital de 4 modos

Parlantes

- Cantidad de parlantes: 2
- Parlante principal: Woofer de 4", Tweeter de 2", 2 vías, Sistema de parlantes Bass Reflex

Reproducción de audio

- Tipo de bandeja de carga: Bandeja para 3 CDs
- Cantidad de discos: 3
- Discos de reproducción: CD, CD-R, CD-RW, MP3-CD
- Modos de reproducción del disco: Repetir una / disco / programa, Reproducción aleatoria, Programación para 40 pistas
- Número de cassette: 1
- tecnología de la cassette: Mecánica
- Modos de reproducción de cassette: Interrupción automática

Grabación de audio

- Soporte de grabación: Cinta
- Optimización de la grabación de cintas: grabación sincronizada de CD

Sintonizador/recepción/transmisión

- Bandas del sintonizador: MW, FM estéreo

Conectividad

- Conexiones de audio: Entrada auxiliar RCA
- Auriculares: 3,5 mm
- Micrófono: Conexión para micrófono
- Otras conexiones: Antena FM

Comodidad

- Tipo de pantalla: LCD
- Indicaciones: Modo DIM
- Karaoke: Volumen de micrófono
- Reloj: En pantalla principal
- Alarmas: Alarma de CD, Alarma de radio, Alarma de cinta, Timer de suspensión

Accesorios

- Control remoto: 21 teclas
- Manual del usuario: Español
- Guía de inicio rápida: Español
- Folleto de garantía: Versión global
- Accesorios incluidos: Antena con bucle MW

Dimensiones

- Dimensiones del set (An x Al x Pr): 265 x 310 x 380 mm
- Ancho del parlante: 215 mm
- Altura del parlante: 349 mm
- Profundidad del parlante: 180 mm
- Dimensiones del embalaje (An x Al x Pr): 570 x 496 x 413 mm
- Peso con embalaje incluido: 13,4 kg

Potencia

- Alimentación de energía: 100-240 V CA, 50/60 Hz



Destacados

Bandeja de 3 discos para WMA/MP3-CD

Bandeja de 3 discos para reproducir música en WMA/MP3-CD

Sistema Bass Reflex de 2 vías

Parlantes Bass Reflex de 2 vías para disfrutar del sonido más potente

30 horas de música en MP3-CD

Reproducción de 30 horas de música en MP3-CD

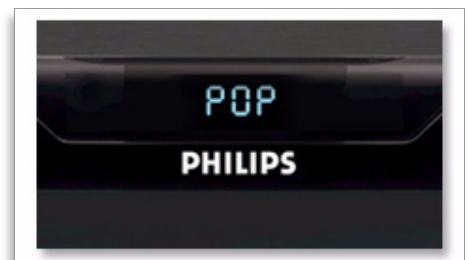
Potencia de salida total de RMS de 200W

Potencia de salida total de RMS de 200W

Refuerzo dinámico graves de 3 pasos

Refuerzo dinámico graves de 3 pasos

control digital del sonido



El control de sonido digital te ofrece la opción de preconfigurar los controles Jazz, Rock, Pop y Classic para optimizar los rangos de frecuencia de distintos estilos musicales. Cada modo usa la tecnología de ecualización gráfica para ajustar automáticamente el balance de sonido y mejorar las frecuencias más importantes. Esta función te ayuda a sacar lo mejor de tu música con un ajuste preciso del balance de sonido que se adapta al tipo de música que quieres escuchar.

MAX Sound

La tecnología MAX Sound refuerza instantáneamente los graves, maximiza el rendimiento del volumen y crea así la experiencia acústica más impresionante que te puedas imaginar con sólo pulsar un botón. Su exclusivo sistema de circuitos electrónicos calibra el sonido y el ajuste de volumen existentes, refuerza los graves y sube el volumen al máximo sin distorsiones. Como resultado, el espectro acústico y el volumen se amplifican notablemente y se crea un potente refuerzo del audio que aporta vida a cualquier tipo de música.



Fecha de publicación
2009-03-13

Versión: 3.0.4

12 NC: 8670 000 32413
EAN: 87 12581 35166 3

© 2009 Koninklijke Philips Electronics N.V.
Todos los derechos reservados.

Las especificaciones quedan sujetas a modificaciones sin previo aviso. Las marcas comerciales son propiedad de Koninklijke Philips Electronics N.V. o sus respectivos titulares.

www.philips.com