

快速啟用指南



步驟 A 連接

步驟 B 設置

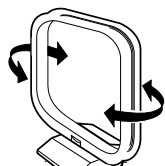
步驟 C 欣賞

箱中有何物品？

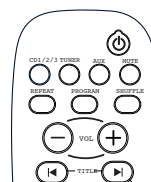
開箱後你應找到如下物品。



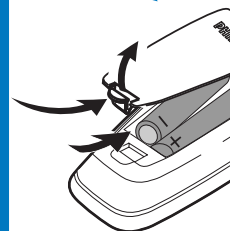
FM 天線



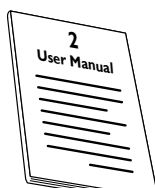
MW 天線



遙控器



快速啟用指南



用戶手冊

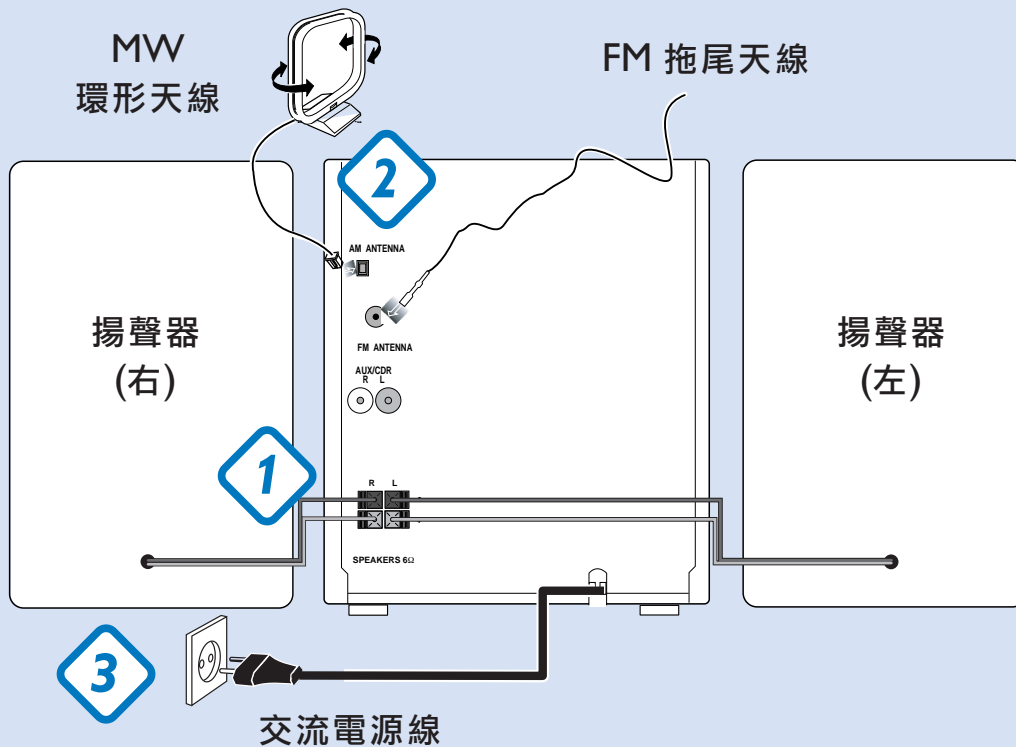
PHILIPS

步驟 A 連接

- 1 連接揚聲器電纜。
- 2 連接 MW 和 FM 天線。
- 3 將本機的電源線連至交流電源。

提示

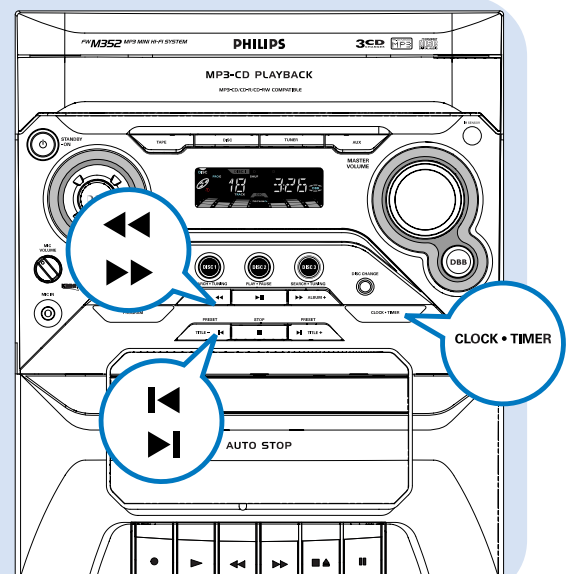
將其他設備連接至本機的方法請參閱用戶手冊。



步驟 B 設置

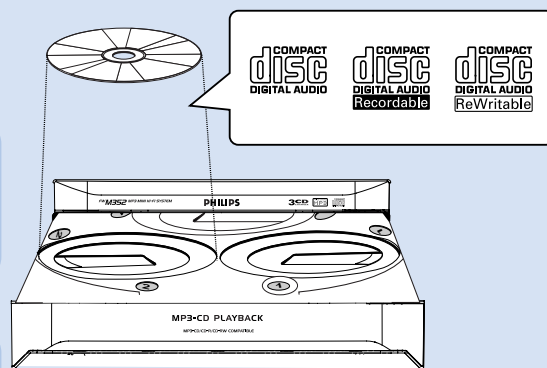
設定時鐘

- 1 在待機模式或查看時鐘模式中，按 **CLOCK•TIMER** 鍵一次。在其他聲源模式中，按 **CLOCK•TIMER** 鍵兩次。
- 2 重複按 **◀** 或 **▶** 鍵設定小時。
- 3 重複按 **◀** 或 **▶** 鍵設定分鐘。
- 4 再按 **CLOCK•TIMER** 鍵儲存所作的設定。



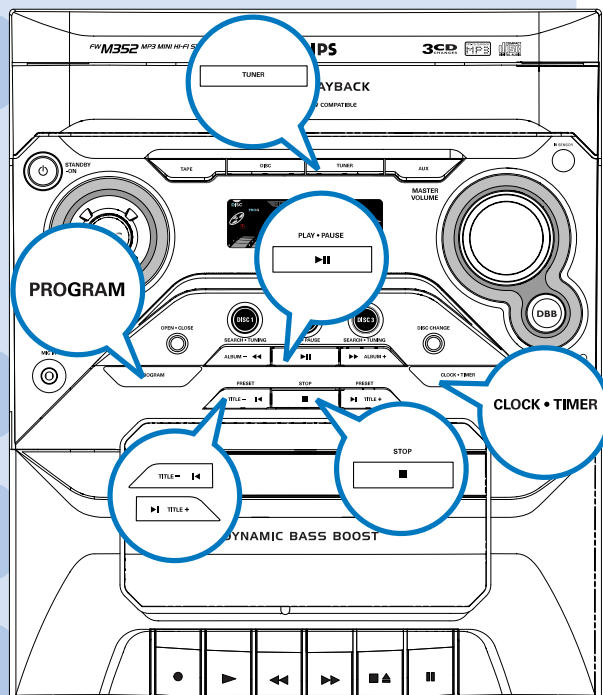
播放光碟

- 1 按 **OPEN•CLOSE** 鍵打開光碟轉盤，並在兩個不同的光碟托盤中各裝入一張光碟。如要裝入第三張光碟，按 **DISC CHANGE** 鍵。
→ 裝入光碟時確保有標籤的一面朝上。
- 2 再按 **OPEN•CLOSE** 鍵關上光碟轉盤。
- 3 使用 **DSC 1/2/3** (或遙控器上的 **CD 1/2/3**) 鍵選擇一張要播放的光碟，然後按 **PLAY•PAUSE ► II** 鍵開始播放。
- 4 要停止播放，按 **STOP ■** 鍵。



電台編程與調諧選台

- 1 按 **TUNER** 鍵選擇收音機聲源。
- 2 按 **PROGRAM** 鍵兩秒以上，依照波段次序對所有可接收到的電台編程。
- 3 按 **◀** 或 **▶** 鍵直至想要的預設電台顯示。



提示

有關播放功能和附加功能的詳述，請參閱隨附的機主手冊。

