

Register your product and get support at
www.philips.com/welcome

FWM197/12



EN User manual

DA Brugervejledning

DE Benutzerhandbuch

ES Manual del usuario

FR Mode d'emploi

IT Manuale utente

NL Gebruiksaanwijzing

SV Användarhandbok

PHILIPS

Innehållsförteckning

1 Viktigt	2
Säkerhet	2
Meddelande	3

2 Ditt mini-HiFi-system	5
Inledning	5
Det här finns i förpackningen	5
Översikt över huvudenheten	6
Översikt över fjärrkontrollen	7

3 Komma igång	9
Ansluta högtalarna	9
Sätta i batterier i fjärrkontrollen	9
Ansluta strömmen	10
Ställa in klockan	10
Slå på	10

4 Uppspelning	11
Spela upp skiva	11
Spela upp från USB	11

5 Alternativ för uppspelning	12
Repetera uppspelning	12
Slumpvis uppspelning	12
Programmera spår	12

6 Lyssna på radio	13
Ställ in en radiokanal	13
Programmera radiokanaler automatiskt	13
Programmera radiokanaler manuellt	13
Välja en förinställd radiokanal	13

7 Spela upp kassett	14
----------------------------	----

8 Justera ljudet	15
Justera volymen	15
Välja en snabbvalseffekt	15
Förstärka basen	15
Ljud av	15

9 Övriga funktioner	16
Lyssna på en extern enhet	16
Spela in från skiva	16
Spela in från radio	16
Spela in från en extern källa	16
Ställa in insomningstimern	16
Ställa in alarmtid	17
Lyssna genom hörlurar	17

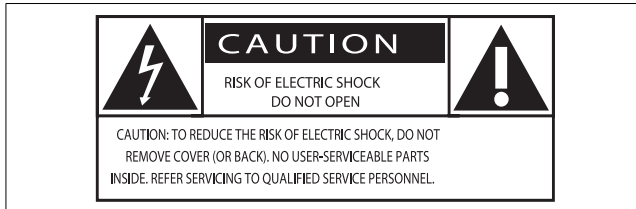
10 Produktinformation	18
Specifikationer	18
USB-uppspelningsinformation	19
MP3-skivformat som kan användas	19
Underhåll	19

11 Felsökning	21
----------------------	----

1 Viktigt

Säkerhet

Lär dig de här säkerhetssymbolerna



Blixten anger att det finns oisolerat material i enheten som kan ge en elektrisk stöt. För allas säkerhet bör du inte ta bort det skyddande höljet på produkten.

Utropstecknet betyder att det finns funktioner som du bör läsa mer om i den handbok som medföljer, för att undvika problem vid användning och underhåll.

WARNING! För att minska risken för brand och elektriska stötar bör du inte utsätta apparaten för regn eller fukt och du bör inte heller placera kärl med vatten, exempelvis blomvaser, ovanpå apparaten.

WARNING! För att minska risken för elektriska stötar bör du se till att sätta i kontakten på rätt sätt och trycka in den ända in i uttaget.

- ① Läs de här instruktionerna.
- ② Behåll de här instruktionerna.
- ③ Läs och ta till dig varningstexten.
- ④ Följ samtliga instruktioner.
- ⑤ Använd inte apparaten i närheten av vatten.
- ⑥ Rengör endast med torr trasa.

- ⑦ Blockera inte ventilationsöppningarna. Installera apparaten i enlighet med tillverkarens instruktioner.
- ⑧ Installera den inte i närheten av någon värmekälla, som element, varmluftsintag, spis eller annan utrustning som avger värme (inklusive förstärkare).
- ⑨ Skydda elkabeln så att den inte blir trampad på eller kommer i kläm, särskilt intill kontakter, extrauttag och precis vid apparathöljet.
- ⑩ Använd endast kringutrustning och tillbehör som är godkända av leverantören.
- ⑪ Använd endast apparaten tillsammans med den vagn eller det ställ, stativ, fäste eller bord som anges av leverantören eller som säljs tillsammans med apparaten. När du använder vagnen bör du vara försiktig när du flyttar den, så att den inte välter och det uppstår skador på apparaten.



- ⑫ Dra ur kontakten till apparaten vid åskväder samt när den inte ska användas på länge.
- ⑬ Överlåt allt underhåll till kvalificerad servicepersonal. Service är nödvändig när apparaten har skadats på något sätt, till exempel om en elkabel eller kontakt är skadad, vätska eller främmande föremål har kommit in i apparaten, apparaten har utsatts för regn eller fukt, inte fungerar som den ska eller om den har fallit i golvet.

- ⑭ **WARNING! Batterianvändning – Undvik batteriläckage, som kan ge upphov till personskada, skada på egendom eller skada på apparaten:**
- Installera alla batterier på rätt sätt och placera + och - enligt markeringarna i apparaten.
 - Blanda inte batterier (t.ex. gamla och nya eller kol- och alkalibatterier).
 - Ta ur batterierna när apparaten inte ska användas på länge.
- ⑮ **Apparaten får inte utsättas för vattendroppar eller vattenstrålar.**
- ⑯ **Placera inga potentiellt skadliga föremål på enheten (t.ex. vattenfyllda kärl eller levande ljus).**
- ⑰ **Den här produkten kan innehålla bly och kvicksilver. Avyttring av dessa material kan vara reglerad av hänsyn till miljön. Information om avyttring och återvinning kan du få genom att kontakta lokala myndigheter eller Electronic Industries Alliance på www.eiae.org.**
- ⑱ **Om MAINS-kontakten eller ett kontaktdon används som fränkopplingsenhet ska den vara lätt att komma åt.**



Varning

- Ta aldrig bort höljet från apparaten.
- Smörj aldrig någon del av apparaten.
- Placera aldrig apparaten ovanpå någon annan elektrisk utrustning.
- Skydda apparaten mot direkt solljus, öppna lågor och värme.
- Titta aldrig rakt in i laserstrålen i apparaten.
- Se till att nätsladden, kontakten och adaptorn alltid är enkelt tillgängliga så att du kan koppla bort apparaten från eluttaget.

Skydda hörseln

Lyssna med måttlig volym.

- Om du använder hörlurar och lyssnar med hög volym kan din hörsel skadas.

Den här produkten kan generera ljud med decibelnivåer som kan orsaka nedsatt hörsel hos en normal person, även om exponeringen är kortare än en minut. De högre decibelområdena är till för personer som redan har nedsatt hörsel.

- Ljud kan vara vilseledande. Med tiden kan din "komfortnivå" anpassas till allt högre volymer. Så efter en längre tids lyssnande kan ljud som låter " normalt " i verkligheten vara högt och skadligt för din hörsel. För att skydda dig mot detta bör du ställa in volymen på en säker nivå innan hörseln anpassat sig, och lämna volymen på den nivån.

Upprätta en säker ljudnivå:

- Ställ in volymkontrollen på en låg nivå.
- Öka den sedan tills ljudet hörs bekvämt och klart, utan distorsion.

Lyssna under rimlig tid:

- Långvarig exponering för ljud, även på normalt "säkra" nivåer, kan förorsaka hörselskador.
- Använd utrustningen på ett förnuftigt sätt och ta en paus då och då.

Observera följande riktlinjer när du använder hörlurarna.

- Lyssna på rimliga ljudnivåer under rimlig tid.
- Justera inte volymen allteftersom din hörsel anpassar sig.
- Höj inte volymen så mycket att du inte kan höra din omgivning.
- Du bör vara försiktig eller tillfälligt sluta använda hörlurarna i potentiellt farliga situationer. Använd inte hörlurarna när du kör motorfordon, cyklar, åker skateboard osv. Det kan utgöra en trafikfara och är förbjudet på många platser.

Meddelande



Användning av den här produkten överensstämmer med EU:s förordningar om radiostörningar.

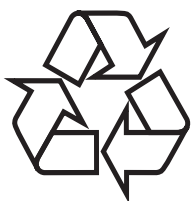
Produkten överensstämmer med kraven för följande direktiv och riktlinjer: 2004/108/EC + 2006/95/EC

Eventuella förändringar av den här enheten som inte uttryckligen har godkänts av Philips Consumer Lifestyle kan frånta användaren rätten att använda utrustningen.



Tillverkningen av otillåtna kopior av kopieringsskyddat material, bl.a. datorprogram, filer, sändningar och ljudinspelningar, kan innebära ett brott mot copyright-lagstiftningen och därmed vara straffbart. Den här utrustningen bör inte användas i sådana syften.

Återvinning



Produkten är utvecklad och tillverkad av högkvalitativa material och komponenter som kan både återvinnas och återanvändas. När den här symbolen med en överkryssad papperskorg visas på produkten innebär det att produkten omfattas av det europeiska direktivet 2002/96/EC.



Kassera aldrig produkten med annat hushållsavfall. Ta reda på de lokala reglerna om separat insamling av elektriska och elektroniska produkter. Genom att kassera dina gamla produkter på rätt sätt kan du bidra till att

minska möjliga negativa effekter på miljö och hälsa.

Din produkt innehåller batterier som omfattas av EU-direktiv 2006/66/EC, som inte får kasseras som vanliga hushållssopor.

När du ser symbolen med den överkryssade soptunnan och den kemiska beteckningen Pb, betyder detta batterierna uppfyller kraven enligt direktiven för bly:



Läs om de lokala reglerna om batteriåtervinning. Genom att kassera dina batterier på rätt sätt kan du bidra till att minska möjliga negativa effekter på miljö och hälsa.

Miljöinformation

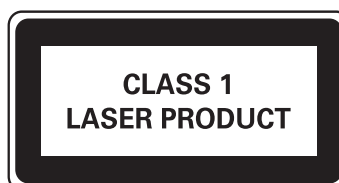
Allt onödigt förpackningsmaterial har tagits bort. Vi har försökt göra paketeringen lätt att dela upp i tre olika material: kartong (lådan), polystyrenskum (buffert) och polyeten (påsar, skyddande skumskiva).

Systemet består av material som kan återvinnas och återanvändas om det monteras isär av ett specialiserat företag. Följ de lokala föreskrifterna för kassering av förpackningsmaterial, använda batterier och gammal utrustning.



Windows Media- och Windows-logotypen är registrerade varumärken som tillhör Microsoft Corporation i USA och/eller andra länder.

Den här apparaten har följande etikett:



2 Ditt mini-HiFi-system

Gratulerar till din nya produkt och välkommen till Philips! Genom att registrera din produkt på www.philips.com/welcome kan du dra nytta av Philips support.

Inledning

Med den här enheten kan du lyssna på musik från skivor, kassetter, USB-enheter och andra externa enheter samt radio.

Enheten har flera ljudeffektsinställningar som förbättrar ljudet med DSC (Digital Sound Control) och DBB (Dynamic Bass Boost).

Enheten har funktioner för följande medieformat:



Det här finns i förpackningen

Kontrollera och identifiera innehållet i förpackningen:

- Huvudenhet
- Två högtalare
- Fjärrkontroll
- MP3 link-kabel
- Användarhandbok
- Snabbstartguide

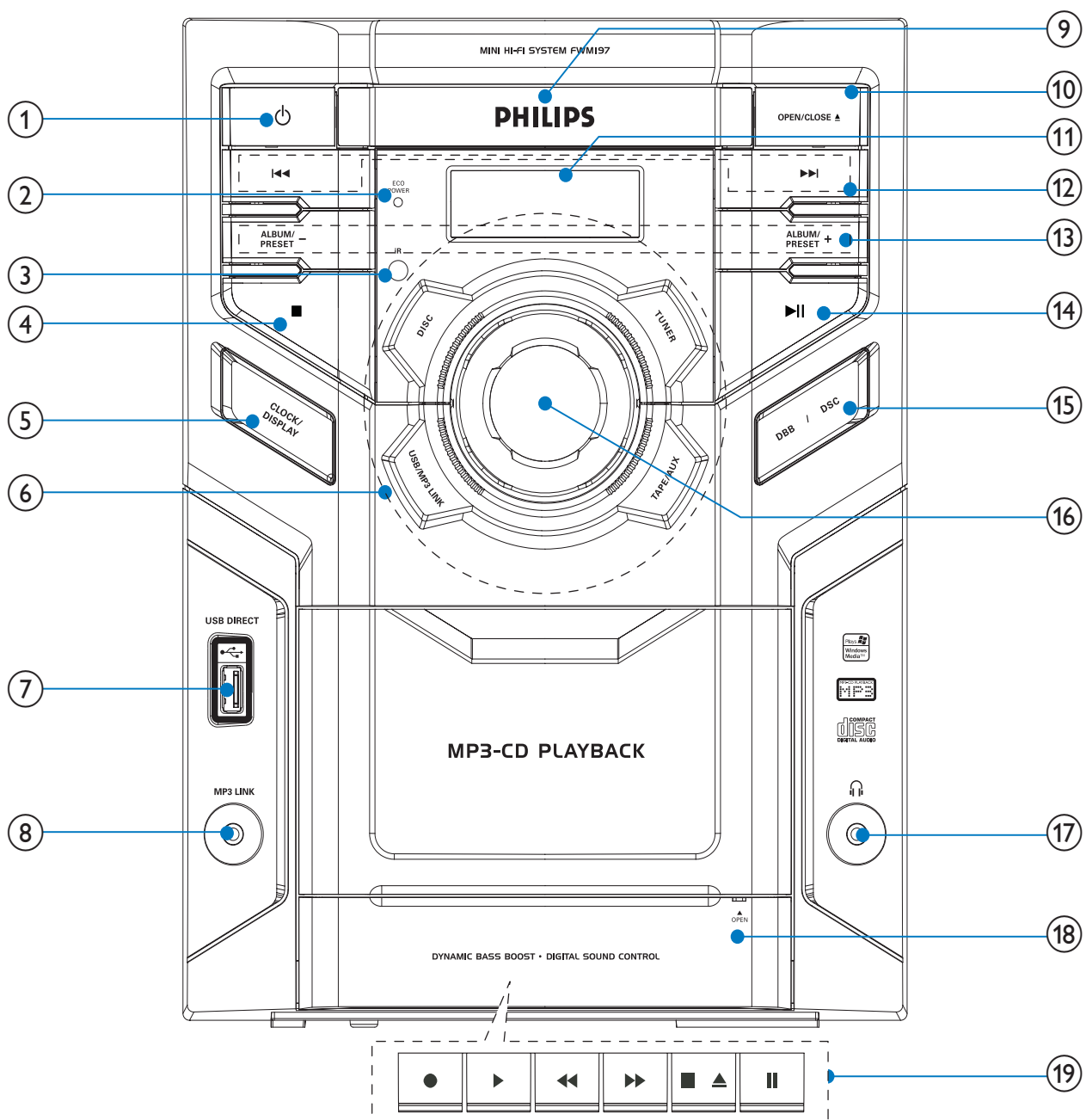
S

Klass 1 laserapparat

Varning! Om apparaten används på annat sätt än i denna bruksanvisning specificerats, kan användaren utsättas för osynlig laserstrålning, som överskrider gränsen för laserklass 1.

Observera! Stömbrytaren är sekundärt kopplad och bryter inte strömmen från nätet. Den inbyggda nätdelen är därför ansluten till elnätet så länge stickproppen sitter i vägguttaget.

Översikt över huvudenheten



- ① Slå på enheten, växla till standbyläge eller till Eco Power-standbyläge.

② **ECO POWER-indikator**

③ **IR-sensor**

- ④ Stoppa uppspelning eller ta bort ett program.

- ⑤ **CLOCK/DISPLAY**
- Ställ in klockan.
 - Visar klockan under uppspelning.

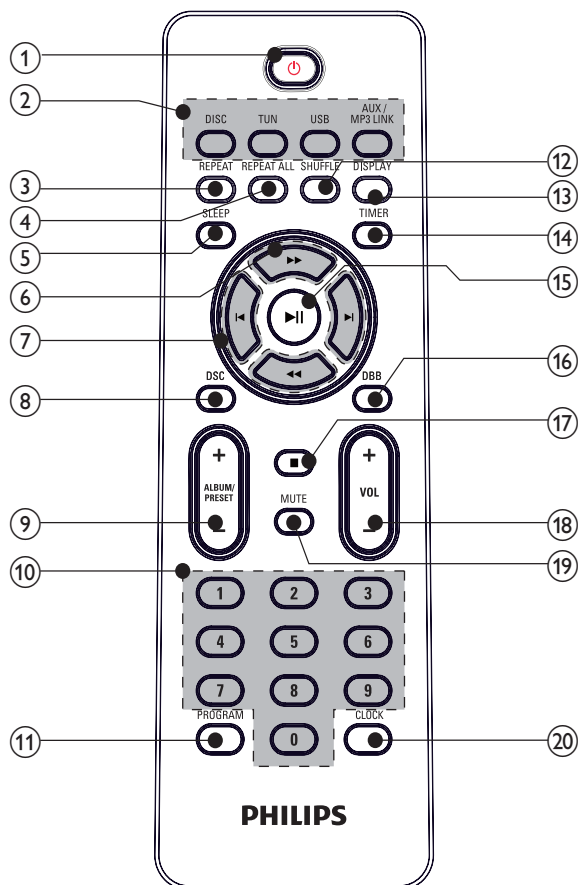
- ⑥ **Källknappar (DISC, TUNER, USB/MP3 LINK, TAPE/AUX)**
- Välj källa: DISC, TUNER, USB, MP3 LINK, TAPE eller AUX.

- ⑦ Uttag för USB-masslagringsenhet.





- ⑧ **MP3 LINK**
 - Ljudingång (3,5 mm) för extern ljudenhet.
- ⑨ **Skivfack**
- ⑩ **OPEN/CLOSE▲**
 - Öppna eller stäng skivfacket.
- ⑪ **Teckenfönster**
 - Visa aktuell status.
- ⑫ **◀◀▶▶**
 - Hoppa till föregående/nästa spår.
 - Sök i ett spår/på en skiva.
 - Ställ in en radiokanal.
 - Justera tiden.
- ⑬ **ALBUM/PRESET +/-**
 - Välj en snabbvals kanal.
 - Hoppa till föregående/nästa album.
- ⑭ **▶▶**
 - Starta eller pausa skivuppspelning.
- ⑮ **DBB/DSC**
 - Aktivera/avaktivera DBE (dynamisk basförbättring).
 - Välj en snabbvalsinställning.
- ⑯ **Volymkontroll**
 - Justera volymen.
- ⑰ **🎧**
 - Ansluta hörlurarna.
- ⑱ **OPEN**
 - Dra för att öppna locket till kassettknapparna.
- ⑲ **Kassettkontroller**
 - ●
Börja spela in.
 - ▶
Börja kassettoppspelning.
 - ◀◀▶▶
Snabbspolning framåt/bakåt av kassetten.
 - ■▲
Stoppa kassettoppspelningen eller öppna kassettluckan.

- **⏸**
Pausa kassettoppspelningen eller inspelningen.

Översikt över fjärrkontrollen



- ① **⏻**
 - Slå på enheten, växla till standbyläge eller till Eco Power-standbyläge.
- ② **Källknappar (DISC, TUN, USB, AUX/MP3 LINK)**
 - Välj källa: DISC, TUNER, USB eller AUX/MP3 LINK.
- ③ **REPEAT**
 - Spela upp en låt upprepade gånger.
- ④ **REPEAT ALL**
 - Spela upp alla spår flera gånger.
- ⑤ **SLEEP**
 - Ställ in insomningstimern.

- ⑥ 
- Sök i ett spår/på en skiva.
 - Ställ in en radiokanal.
- ⑦ 
- Hoppa till föregående/nästa spår.
 - Justera tiden.
- ⑧ **DSC**
- Välj en snabbvalsinställning.
- ⑨ **ALBUM/PRESET +/-**
- Välj en snabbvalskanal.
 - Hoppa till föregående/nästa album.
- ⑩ **Numerisk knappsats**
- Välj ett spår direkt från en skiva.
 - Välj en förinställd radiokanal.
- ⑪ **PROGRAM**
- Programmera spår.
 - Programmera radiokanaler.
 - Granska programmet.
- ⑫ **SHUFFLE**
- Spela upp spår slumpmässigt.
- ⑬ **DISPLAY**
- Visar klockan under uppspelning.
- ⑭ **TIMER**
- Ställ in larmtid.
 - Granska larmtimern.
- ⑮ 
- Starta eller pausa skivuppspelning.
- ⑯ **DBB**
- Aktivera/avaktivera DBE (dynamisk basförbättring).
- ⑰ 
- Stoppa uppspelning eller ta bort ett program.
- ⑱ **VOL +/-**
- Justera volymen.
- ⑲ **MUTE**
- Stäng av volymen.
- ⑳ **CLOCK**
- Ställ in klockan.

3 Komma igång



Var försiktig

- Genom att använda kontrollerna eller justera funktionerna på något sätt som inte beskrivs i den här handboken kan du utsätta dig för farlig strålning eller annan osäker användning.

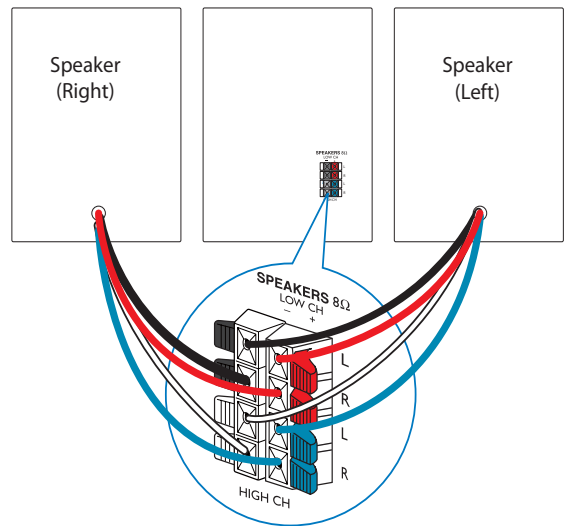
Följ alltid anvisningarna i det här kapitlet i rätt följd.

Om du kontaktar Phillips behöver du ange modell- och serienumret till apparaten. Modell- och serienumret finns på apparatens baksida.

Skriv numren här:

Modellnummer _____

Serienr _____



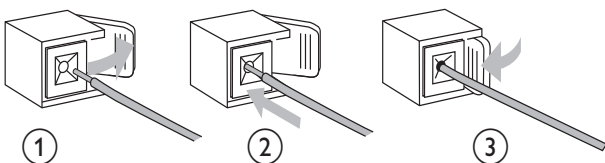
Ansluta högtalarna



Kommentar

- Se till att färgerna på högtalarkablarna och anslutningarna överensstämmer.

- 1 Håll ned uttagsspärren.
- 2 Sätt in hela den aviserade delen av kabeln.
 - Sätt i de högra högtalarkablarna i **HIGH CH R/LOW CH R** och de vänstra högtalarkablarna i **HIGH CH L/LOW CH L**.
 - Sätt i de röda/blå kablarna i "+" och de svarta/grå i "-".
- 3 Släpp uttagsspärren.



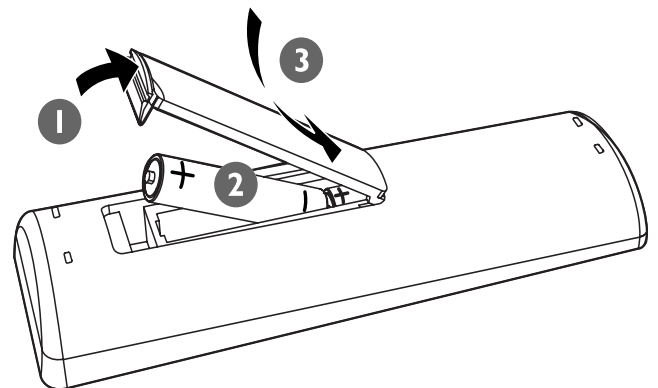
Sätta i batterier i fjärrkontrollen



Var försiktig

- Risk för explosion! Håll batterierna borta från värme, solljus och eld. Lägg aldrig batterierna i eld.
- Risk för minskad batterilivslängd! Blanda aldrig olika märken eller typer av batterier.
- Risk för produktskada! Ta ut batterierna ur fjärrkontrollen om du inte tänker använda den på länge.

- 1 Öppna batterifacket.
- 2 Sätt i 2 AAA-batterier med polerna (+/-) åt rätt håll enligt markeringen.
- 3 Stäng batterifacket.



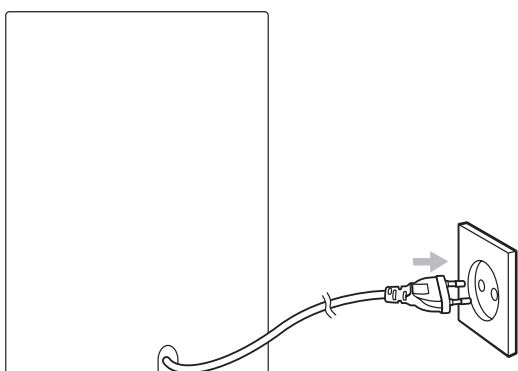
Ansluta strömmen



Var försiktig

- Risk för produktskada! Kontrollera att nätspänningen motsvarar den spänning som är tryckt på bak- eller undersidan av enheten.
- Risk för elektriska stötar! När du kopplar bort nätkabeln ska du alltid dra ut kontakten ur uttaget. Dra aldrig i sladden.
- Innan du ansluter nätkabeln ser du till att alla andra anslutningar har gjorts.

- 1 Anslut nätkabeln till vägguttaget.



Ställa in klockan

- 1 Tryck på och håll ned **CLOCK** i standbyläge.
 - ↳ Timsiffrorna visas och börjar blinka.
- 2 Tryck på **◀/▶** på fjärrkontrollen och ställ in timmarna.
- 3 Tryck på **CLOCK**.
 - ↳ Minutsiffrorna visas och börjar blinka.
- 4 Tryck på **◀/▶** och ställ in minuterna.
- 5 Tryck på **CLOCK** för att bekräfta tidsinställningen.



Tips

- Om du vill visa klockan under uppspelning trycker du på **DISPLAY** på fjärrkontrollen.

Slå på

- 1 Tryck på **⏻**.
 - ↳ Enheten byter till senast valda källa.

Växla till standbyläge:

- 1 Tryck på **⏻** igen för att växla enheten till standbyläge.
 - ↳ Belysningen i teckenfönstret dämpas.
 - ↳ Klockan (om den är inställd) visas i teckenfönstret.

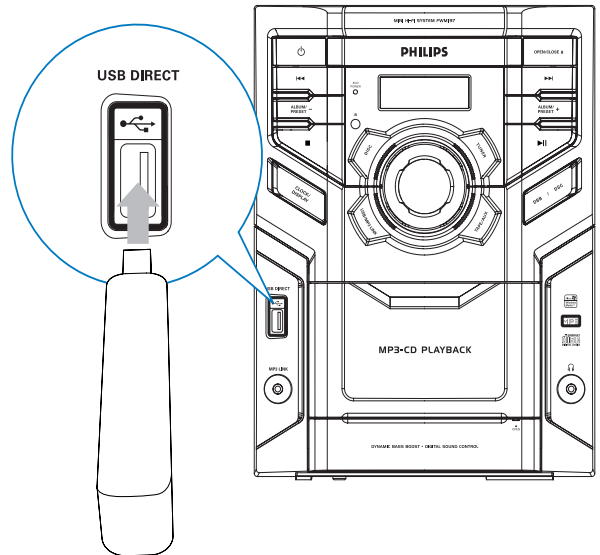
Så här växlar du enheten till Eco Power-standbyläge:

- 1 Tryck på och håll ned **⏻** under mer än 2 sekunder i standbyläge.
 - ↳ Belysningen i teckenfönstret släcks.
 - Om du vill växla till standbyläge trycker du på och håller ned **⏻** under mer än 2 sekunder i Eco Power-standbyläge.

4 Uppspelning

Spela upp skiva

- 1 Tryck på **DISC** och välj skivkälla.
- 2 Tryck på **OPEN/CLOSE** på den främre panelen så öppnas skivfacket.
- 3 Sätt in en skiva med etikettsidan vänd uppåt och stäng skivfacket.
 - ↳ Uppspelningen startar automatiskt.
 - Tryck på **▶||** om du vill pausa/återuppta uppspelningen.
 - Stoppa uppspelningen genom att trycka på **■**.
 - MP3-/WMA-skivor: Om du vill välja ett album trycker du på **ALBUM/PRESET +/-**.
 - Om du vill hoppa till ett spår trycker du på **◀/▶**.
 - Om du vill söka i ett spår trycker du på och håller ned **◀◀/▶▶**. Släpp när du vill återgå till normal uppspelning.



- 2 Tryck på **USB** och välj USB-källa.
 - ↳ Uppspelningen startar automatiskt.
 - Tryck på **▶||** om du vill pausa/återuppta uppspelningen.
 - Stoppa uppspelningen genom att trycka på **■**.
 - Välj ett album genom att trycka på **ALBUM/PRESET +/-**.
 - Om du vill hoppa till ett spår trycker du på **◀/▶**.
 - Om du vill söka i ett spår trycker du på och håller ned **◀◀/▶▶**. Släpp när du vill återgå till normal uppspelning.

Spela upp från USB

Kommentar

- Kontrollera att USB-enheten innehåller spelbara ljudspår.

- 1 Anslut USB-enheten till **USB**-uttaget.

5 Alternativ för uppspelning

Repetera uppspelning

Spela upp en låt upprepade gånger

- 1 Tryck på **REPEAT** på fjärrkontrollen under uppspelning.
↳ [REPEAT] (upprepa) visas. Det aktuella spåret spelas upp flera gånger.
- 2 Om du vill återgå till normal uppspelning trycker du på **REPEAT** på nytt.

Spela upp alla låtar eller en skiva flera gånger

- 1 Tryck på **REPEAT ALL** på fjärrkontrollen under uppspelning:
 - [REPEAT ALL] (upprepa alla) visas. Alla spår spelas upp flera gånger.
- 2 Om du vill återgå till normal uppspelning trycker du på **REPEAT ALL** på nytt.

Slumpvis uppspelning

- 1 Tryck på **SHUFFLE**.
↳ [SHUF] (slumpa) visas. Alla spår spelas upp slumpmässigt.
- 2 Om du vill återgå till normal uppspelning trycker du på **SHUFFLE** på nytt.



Tips

- Du kan inte välja slumpvis uppspelning när du spelar upp programmerade spår.
- Du kan aktivera [SHUF] (slumpa) and [REPEAT ALL] (upprepa alla) samtidigt.

Programmera spår

Du kan programmera högst 20 spår:

- 1 Om du vill aktivera programmeringsläget i CD-läget i stoppläget trycker du på **PROGRAM** på fjärrkontrollen.
↳ [PROG] (programmera) blinkar på skärmen.
- 2 När det gäller MP3/WMA-filer trycker du på **ALBUM/PRESET +/-** för att välja en skiva.
- 3 Tryck på **◀▶** och välj ett spårnummer och bekräfta därefter genom att trycka på **PROGRAM**.
- 4 Upprepa steg 2 och 3 för att programmera fler spår.
- 5 Tryck på **▶||** och spela upp de programmerade spåren.
↳ Under uppspelning visas [PROG] (programmera).
 - Ta bort de programmerade spåren genom att i stoppläget trycka på **■**.

6 Lyssna på radio

Ställ in en radiokanal.



Tips

- Dra ut och justera FM-antennen för bästa möjliga FM-mottagning.
- Justera huvudenhetens läge för bästa möjliga MW-mottagning.

- 1 Om du vill välja radion som källa trycker du på **TUN** på fjärrkontrollen.
- 2 Välj FM eller MW genom att trycka på **TUN**.
- 3 Håll **◀▶** intryckt i minst 2 sekunder.
 - ↳ [SEARCH] (sök) visas.
 - ↳ Radion ställer automatiskt in en station med bra mottagning.
- 4 Upprepa steg 3 om du vill ställa in fler radiokanaler.
 - Om du vill ställa in en svag kanal trycker du på **◀▶** flera gånger tills du hittar den bästa mottagningen.

Programmera radiokanaler automatiskt



Kommentar

- Du kan programmera högst 20 snabbvalskanaler.

- 1 I radioläget kan du aktivera automatisk kanalsökning genom att trycka och hålla ned **PROGRAM** i 2 sekunder.
 - ↳ [AUTO] (auto) visas och börjar blinka.
 - ↳ Alla tillgängliga kanaler programmeras efter signalstyrka.

- ↳ Den radiokanal som först programmerades in spelas automatiskt upp.

Programmera radiokanaler manuellt



Kommentar

- Du kan programmera högst 20 snabbvalskanaler.

- 1 Ställ in en radiokanal.
- 2 Tryck på **PROGRAM** så aktiveras programmeringsläget.
 - ↳ [PROG] (programmera) blinkar på skärmen.
- 3 Tilldela den här kanalen ett nummer från 1 till 20 genom att trycka på **ALBUM/PRESET +/-** och bekräfta sedan genom att trycka på **PROGRAM**.
 - ↳ Snabbvalsnumret och frekvensen för snabbvalskanalen visas.
- 4 Upprepa stegen ovan och programmera andra kanaler.



Kommentar

- Om du vill skriva över en programmerad kanal lagrar du en annan kanal på dess ställe.

Välja en förinställd radiokanal

- 1 I tunerläge trycker du på **ALBUM/PRESET +/-** för att välja ett snabbvalsnummer.

7 Spela upp kassett

- 1 Om du vill välja en kassett som källa trycker du på **TAPE/AUX** på huvudenheten.
- 2 Tryck på **OPEN** på den främre panelen så öppnas locket till kassettknapparna.
- 3 Öppna kassettluckan genom att trycka på **■▲**.
- 4 Sätt i bandet med den öppna sidan nedåt och med den fulla spolen till vänster.
- 5 Tryck på **▶** när du vill starta uppspelningen.
 - Tryck på **■** om du vill pausa/återuppta uppspelningen.
 - Om du vill snabbspola kassetten bakåt/framåt trycker du på **◀◀/▶▶**.
 - Stoppa uppspelningen genom att trycka på **■▲**.



Kommentar

- När du spelar upp eller spelar in på en kassett kan ljudkällan inte ändras.

8 Justera ljudet

Justera volymen

- 1 Under uppspelning trycker du på **VOL +/-** för att öka/sänka ljudnivån.

Välja en snabbvalseffekt

- 1 Under uppspelning trycker du på **DSC** upprepade gånger för att välja:
 - [OPTIMAL] (optimal)
 - [JAZZ] (jazz)
 - [TECHNO] (techno)
 - [ROCK] (rock)

Förstärka basen

- 1 Vid uppspelning trycker du på **DBB** för att aktivera eller avaktivera DBE (dynamisk basförbättring).
↳ DBB visas om DBB är aktiverad.

Ljud av

- 1 Under uppspelning trycker du på **MUTE** för att stänga av ljudet/sätta på ljudet.

9 Övriga funktioner

Lyssna på en extern enhet

Du kan också lyssna på en extern ljudenhet via ljudsystemet.

För ljudenheter med hörlursuttag:

- 1 Tryck på **AUX/MP3 LINK** på fjärrkontrollen flera gånger och välj MP3 link som källa.
- 2 Anslut den medföljande MP3 link-kabeln till:
 - **MP3 LINK**-uttaget på enheten.
 - hörlursuttaget på MP3-spelaren
- 3 Starta uppspelningen på MP3-spelaren. (Läs i användarhandboken för MP3-spelaren.)

För andra ljudenheter:

- 1 Tryck på **AUX/MP3-LINK** flera gånger och välj AUX som källa.
- 2 Anslut ljudkablarna till:
 - **AUX IN**-uttagen på enheten.
 - ljudutgångarna på ljudenheten.
- 3 Starta uppspelningen på enheten. (Läs i användarhandboken för enheten.)

Spela in från skiva

- 1 Välj en skiva som källa genom att trycka på **DISC**.
- 2 Placera en skiva i skivfacket med den tryckta sidan uppåt.
- 3 Öppna kassettluckan genom att trycka på **■▲**.
- 4 Sätt i ett tomt band och stäng kassettfacket.
- 5 Om du vill spela in ett visst spår väljer du spåret genom att trycka på **◀▶**.
- 6 Om du vill spela in spår i en särskild ordning programmerar

du spåret "**Alternativ för uppspelning**" > "**Programmera spår**").

- 7 Starta inspelningen genom att trycka på **●**.
 - Gör en paus genom att trycka på **■**. Tryck på **■** igen när du vill återgå.
 - Om du vill avbryta trycker du på **■▲**.

Spela in från radio

- 1 Ställ in en radiokanal.
- 2 Öppna kassettluckan genom att trycka på **■▲**.
- 3 Sätt i ett tomt band och stäng kassettfacket.
- 4 Starta inspelningen genom att trycka på **●**.
 - Gör en paus genom att trycka på **■**. Tryck på **■** igen när du vill återgå.
 - Om du vill avbryta trycker du på **■▲**.

Spela in från en extern källa

- 1 Tryck på **USB** eller **AUX/MP3 LINK** och välj en extern källa.
- 2 Anslut den externa enheten.
- 3 Spela upp den valda källan.
- 4 Sätt i ett tomt band och stäng kassettfacket.
- 5 Starta inspelningen genom att trycka på **●**.
 - Gör en paus genom att trycka på **■**. Tryck på **■** igen när du vill återgå.
 - Om du vill avbryta trycker du på **■▲**.

Ställa in insomningstimern

Enheten kan automatiskt växla till standbyläget efter en angiven tid.

- 1 När enheten är aktiverad trycker du på **SLEEP** upprepade gånger för att välja tidsperiod (i minuter).
 - ↳ När insomningsfunktionen är aktiverad visas **zZ** på skärmen.

Så här stänger du av insomningsfunktionen

- 1 Tryck på **SLEEP** flera gånger tills [SLP OFF] (SLP av) visas.
↳ När insomningsfunktionen är avstängd försvinner „zZ“ på skärmen.

Ställa in alarmtid

Enheten kan även användas som väckarklocka. Den senast valda källan spelas upp vid en viss tid.

- 1 Kontrollera att klockan går rätt.
- 2 Tryck på och håll ned **TIMER** på fjärrkontrollen under mer än 2 sekunder.
↳ Timsiffrorna visas och börjar blinka.
- 3 Tryck på ◀/▶ för att ställa in timme.
- 4 Bekräfta genom att trycka på **TIMER**.
↳ Minutsiffrorna visas och börjar blinka.
- 5 Tryck på ◀/▶ för att ställa in minuter.
- 6 Bekräfta genom att trycka på **TIMER**.
↳ Alarmtiden är angiven och alarmet är aktiverat.

Så här väljer du den källa du vill använda som larm:

- 1 Välj källa genom att trycka på **DISC**, **TUN**, **USB**, **AUX/MP3 LINK** eller **TAPE/AUX**.
 - DISC: kontrollera att det finns en skiva i skivfacket.
 - TUNER: ställ in en radiostation.
 - USB: anslut en USB-enhet.
 - AUX/MP3 LINK: kontrollera att den externa enheten är ansluten och på.
 - TAPE: kontrollera att det finns en kassett i kassettfacket och tryck på ▶.
- 2 Växla till standbyläge genom att trycka på ⏻.

Aktivera och avaktivera alarmet

- 1 Tryck upprepade gånger på **TIMER** för att aktivera eller avaktivera alarmet.
↳ När alarmet är aktiverat visas 🔔 på skärmen.

- ↳ När alarmet är avaktiverat försvinner 🔔 från skärmen.

Lyssna genom hörlurar

- 1 Anslut ett par hörlurar till 🔊-uttaget på enheten.

10 Produktinformation

Kommentar

- Produktinformationen kan komma att ändras utan föregående meddelande.

Specifikationer

Förstärkare

Nominell uteffekt.	4 X 30 W RMS
Frekvensomfång	63 - 16 000 Hz, ± 3 dB
Signal/ brusförhållande	>62 dB

Skiva

Lasertyp	Halvledare
Skivdiameter	12 cm/8 cm
Skivor som kan användas	CD-DA, CD-R, CD-RW, MP3-CD, WMA-CD
Audio DAC	24 bitar/44,1 kHz
Total harmonisk distorsion	< 1 %
Frekvensomfång	63 Hz - 16 kHz
S/N-förhållande	> 65 dBA

Radio

FM

Mottagningsområde	87,5 – 108 MHz
Inställningsområde	50 kHz
Känslighet	
– Mono, 26 dB S/N-förhållande	<22 dBu
– Stereo, 46 dB S/N-förhållande	<45 dBu
Sökselektivitet	<28 dBu
Total harmonisk distorsion	< 3 %
Signal/brusförhållande	>45 dB

MW

Mottagningsområde	531 - 1 602 kHz
-------------------	-----------------

Kassettdäck

Frekvensomfång	63–8 000 Hz
- Normal kassett (typ I)	(8 dB)
S/N-förhållande	35 dBA
- Normal kassett (typ I)	
Svaj och vibration	$\leq 0,4$ %, DIN

Högtalare

Högtalarimpedans	8 ohm
------------------	-------

Allmän information

Nätström	220 - 230 V, 50 Hz
Effektförbrukning vid användning	55 W
Effektförbrukning i standbyläge	< 2 W
Effektförbrukning i Eco-standbyläge	< 1 W
USB Direct	Version 2.0/1.1
Storlek	
– Huvudenhet (B x H x D)	220 x 292 x 285 mm
– Högtalarlåda (B x H x D)	207 x 292 x 186 mm
Vikt	
- Med förpackning	10,8 kg
- Huvudenhet	4,3 kg
- Högtalarlåda	2 x 2,8 kg

USB-uppspelningsinformation

Kompatibla USB-enheter:

- USB-flashminne (USB 2.0 eller USB 1.1)
- USB-flashspelare (USB 2.0 eller USB 1.1)
- minneskort (kräver ytterligare en kortläsare för att fungera med enheten)

Format som kan användas:

- USB- eller minnesfilformat FAT12, FAT16, FAT32 (sektorstorlek: 512 byte)
- MP3-bithastighet (dataöverföringshastighet): 32–320 kbit/s och variabel bithastighet
- WMA v9 eller tidigare
- Kapslade kataloger upp till max. 8 nivåer
- Antal album/mappar: max. 99
- Antal spår/titlar: max. 999
- ID3 tag v2.0 eller senare
- Filnamn i Unicode UTF8 (maximal längd: 128 byte)

Format som inte kan hanteras:

- Tomma album: Ett tomt album är ett album som inte innehåller MP3-/WMA-filer och som därför inte visas i teckenfönstret.
- Format som inte kan hanteras hoppas över: Word-dokument (.doc) och MP3-filer med filnamnstillägget .dlf ignoreras och spelas inte upp.
- AAC-, WAV-, PCM-ljudfiler
- DRM-skyddade WMA-filer (.wav, .m4a, .m4p, .mp4, .aac)
- WMA-filer i förlustfria format

MP3-skivformat som kan användas

- ISO9660, Joliet
- Största antal titlar: 511 (beroende på filnamnslängden)
- Största antal album: 511
- Kapslade kataloger upp till max. 8 nivåer
- Samplingsfrekvenser som kan hanteras: 32 kHz, 44,1 kHz, 48 kHz
- Bithastigheter som kan hanteras: 32–256 (kbit/s), variabla bithastigheter
- ID3 tag v2.0 eller senare

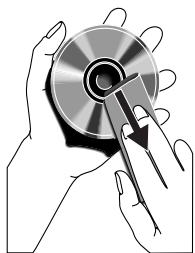
Underhåll

Rengöra höljet

- Använd en mjuk trasa som fuktats lätt med en mild rengöringslösning. Använd inte en lösning som innehåller alkohol, sprit, ammoniak eller slipmedel.

Rengöra skivor

- När en skiva blir smutsig rengör du den med en rengöringsduk. Torka skivan från mitten och utåt.



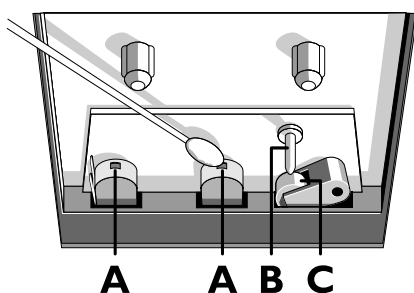
- Använd inte lösningsmedel såsom bensen, thinner, rengöringsmedel eller antistatiska sprejer avsedda för analoga skivor.

Rengöra skivlinsen

- Efter en längre tids användning kan smuts eller damm samlas på skivlinsen. För att få bra uppspelningskvalitet kan du rengöra skivlinsen med Philips rengörings-CD eller någon annan form av rengöring. Följ instruktionerna som medföljer rengöringsmedlet.

Rengöra huvudena och bandbanorna

- För att säkerställa bra inspelnings- och uppspelningskvalitet bör du rengöra huvudena **A**, drivrullarna **B** och tryckrullarna **C** efter var 50:e timmes användning.
- Använd en bomullstopp som fuktats lätt med rengöringsmedel eller alkohol.



- Du kan också rengöra huvudena genom att köra en rengöringskassett en gång.

Avmagnetisera huvudena

- Använd en avmagnetiseringstejp som finns i handeln.

11 Felsökning



Varning

- Ta aldrig bort höljet från apparaten.

Försök aldrig reparera systemet själv. Om du gör det gäller inte garantin.

Om det uppstår problem vid användningen av apparaten bör du kontrollera nedanstående punkter innan du begär service. Om problemet kvarstår går du till Philips webbplats (www.philips.com/welcome). När du kontaktar Philips bör du ha både apparaten samt modell- och serienumret till hands.

Ingen ström

- Kontrollera att strömkabeln på enheten är korrekt ansluten.
- Kontrollera att det finns ström i nätuttaget.
- Energisparfunktionen gör att systemet stängs av automatiskt 15 minuter efter att uppspelningen har avslutats och inga reglage har använts.

Inget ljud eller förvrängt ljud

- Justera volymen.
- Kontrollera att högtalarna är anslutna på rätt sätt.
- Kontrollera om de avisolerade högtalarkablarna är klämda.

Vänster och höger ljud är omkastade

- Kontrollera högtalaranslutningarna och platsen.

Inget svar från enheten

- Koppla från och återanslut nätkontakten och slå sedan på systemet igen.
- Energisparfunktionen gör att enheten stängs av automatiskt 15 minuter efter att uppspelningen har avslutats och inga reglage har använts.

Fjärrkontrollen fungerar inte

- Innan du trycker på någon av funktionsknapparna väljer du först rätt källa med fjärrkontrollen i stället för huvudenheten.

- Minska avståndet mellan fjärrkontrollen och enheten.
- Sätt i batteriet med polerna (+/-) åt rätt håll.
- Byt batteri.
- Rikta fjärrkontrollen direkt mot sensorn på framsidan av enheten.

Ingen skiva identifierad

- Sätt i en skiva.
- Kontrollera om skivan är isatt upp-och-ned.
- Vänta tills kondensen på linsen torkat.
- Byt ut eller torka av skivan.
- Använd en färdigställd CD eller en skiva av rätt format.

Dålig radiomottagning

- Öka avståndet mellan enheten och TV:n eller videon.
- Dra ut FM-antennen helt.
- Anslut en FM-antenn för utomhusbruk i stället.

Timern fungerar inte

- Ställ in klockan rätt.
- Slå på timern.

Klock-/timerinställningen har raderats

- Strömmen har stängts av eller så har strömsladden kopplats från.
- Återställ klockan/timern.

USB-enheten kan inte hanteras

- USB-enheten är inte kompatibel med enheten. Försök med en annan.

