



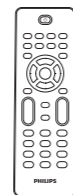
Mini-HiFi-systeem  
FWM154

# Snelstartgids

- 1** Aansluiten
- 2** Instellen
- 3** Genieten



## De inhoud van de doos



Afstandsbediening



MP3 LINK-kabel



Gebruikershandleiding



Snelstartgids

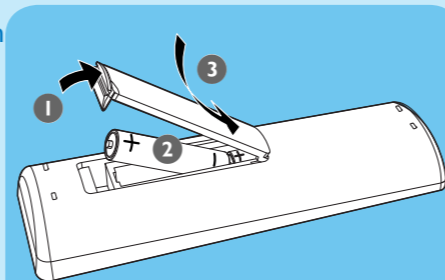
## 1 Aansluiten

### A De afstandsbediening voorbereiden

- 1 Open het batterijcompartiment.
- 2 Plaats 2 AAA-batterijen met de juiste polariteit (+/-) zoals aangegeven.
- 3 Sluit het batterijcompartiment.

#### Opmerking

- Voordat u op een van de functieknoppen op de afstandsbediening drukt, moet u eerst de juiste bron selecteren met behulp van de afstandsbediening.



### B De luidspreker aansluiten

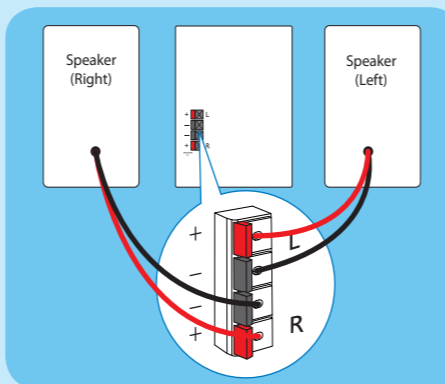
#### Opmerking

- Zorg ervoor dat de kleuren van de luidsprekerdraden en de aansluitingen overeenkomen.

- 1 Sluit de luidsprekerdraden aan op de overeenkomende luidsprekeraansluitingen op het apparaat zelf.

#### Tip

- Raadpleeg de gebruikershandleiding voor instructies over het aansluiten van andere apparatuur op het systeem.



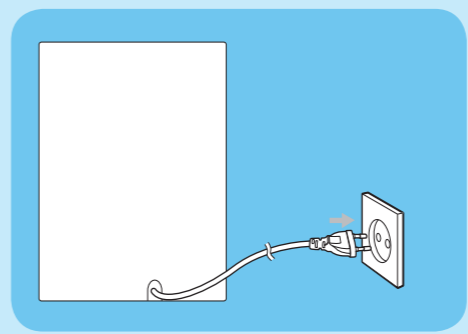
## 1 Aansluiten

### C Stroom aansluiten

#### Let op

- Het product kan beschadigd raken! Controleer of het netspanningsvoltage overeenkomt met het voltage dat staat vermeld op de achter- of onderzijde van het apparaat.
- Risico van een elektrische schok! Wanneer u het netsnoer loskoppelt, moet u altijd de stekker uit het stopcontact halen. Trek nooit aan het snoer.

- 1 Sluit het netsnoer aan op een stopcontact.



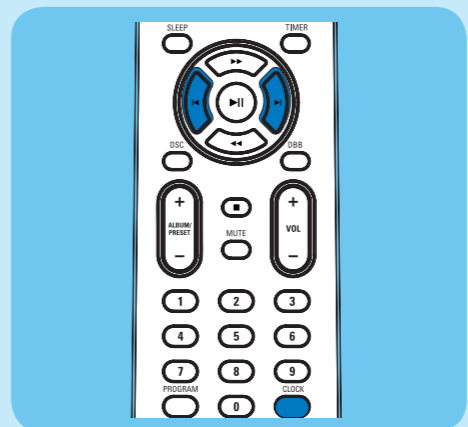
## 2 Instellen

### A De klok instellen

- 1 Houd in de stand-bymodus **CLOCK** ingedrukt.
  - ↳ De cijfers voor het uur worden weergegeven en gaan knipperen.
- 2 Druk op **◀▶** op de afstandsbediening om het uur in te stellen.
- 3 Druk op **CLOCK**.
  - ↳ De cijfers voor de minuten worden weergegeven en gaan knipperen.
- 4 Druk op **◀▶** om de minuten in te stellen.
- 5 Druk op **CLOCK** om de tijd te bevestigen.

#### Tip

- Druk tijdens het afspelen op **DISPLAY** op de afstandsbediening om de klok weer te geven.



## 3 Genieten

### A Afspelen vanaf disc

- 1 Druk op **DISC** om de discbron te selecteren.
- 2 Druk op **OPEN/CLOSE** **▲** op de voorkant om de disclade te openen.
- 3 Plaats een disc met de bedrukte zijde naar boven en sluit vervolgens de disclade.
  - ↳ Het afspelen wordt automatisch gestart.
    - Druk op **▶▶** om het afspelen te onderbreken of te hervatten.
    - Druk op **■** om het afspelen te stoppen.
    - Druk op **◀▶** om een track over te slaan.
    - Als u binnen een track wilt zoeken, houdt u **◀▶▶** ingedrukt. Laat de knop los om de track weer normaal af te spelen.



### B Radiozenders automatisch programmeren

#### Opmerking

U kunt maximaal 20 voorkeurzenders programmeren.

- 1 Houd in de tunermodus **PROGRAM 2** seconden ingedrukt om de modus voor automatisch programmeren in te schakelen.
  - ↳ **[AUTO]** (automatisch) begint te knippen.
  - ↳ Alle beschikbare zenders worden geprogrammeerd op volgorde van de signaalsterkte van de band.

↳ De radiozender die het eerst wordt geprogrammeerd, wordt automatisch afgespeeld.

\* Tip  
Gedetailleerde functies en extra functies vindt u in de gebruikershandleiding.



© Royal Philips Electronics N.V. 2009  
Alle rechten voorbehouden.

Specificaties kunnen zonder voorafgaande kennisgeving worden gewijzigd.  
Handelsmerken zijn het eigendom van Koninklijke Philips Electronics N.V. of de respectieve eigenaren.

Gedrukt in China PDC-2009

