

Guide de démarrage rapide

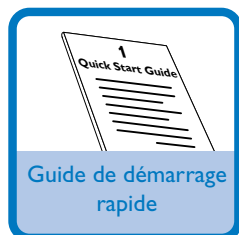
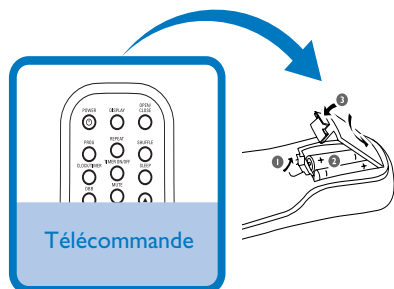


Contenu de l'emballage?

Vous trouverez ces éléments en ouvrant la boîte.

Etape A Connexion

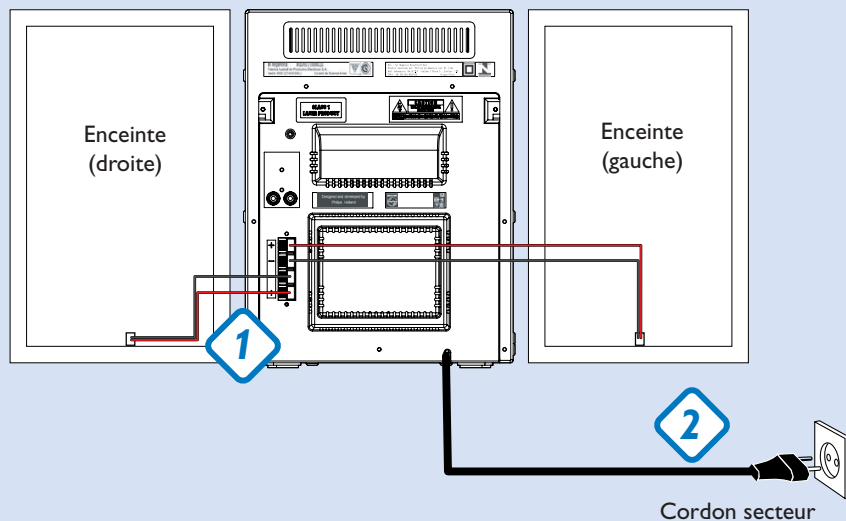
Etape B Réglage



Connexions

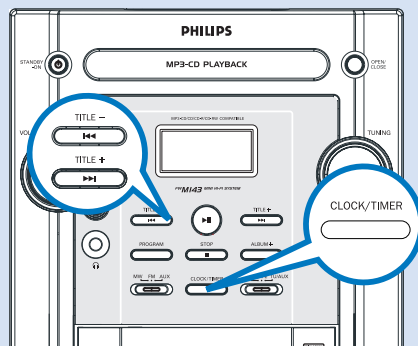
- 1 Branchez les câbles du haut-parleur sur les prises **SPEAKERS**.
- 2 Avant de brancher le cordon secteur dans la prise murale, vérifiez si tous les autres branchements sont effectués.

Tip
Il n'est pas nécessaire de connecter une antenne filaire FM puisqu'elle est déjà fixée sur le système.



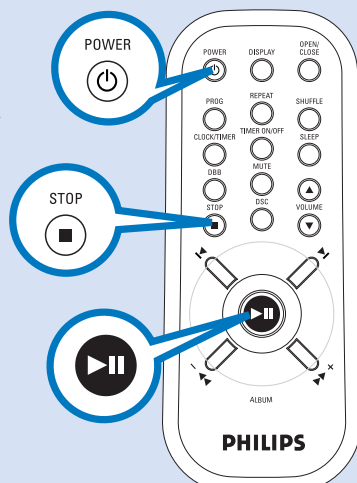
Réglage d'horloge

- 1 Quel que soit le mode, appuyez deux fois sur **CLOCK/TIMER**. Les chiffres d'horloge pour les heures clignent.
- 2 Appuyez sur **TITLE/+ <<< / >>>** (<< / >>) de la télécommande pour régler les heures.
- 3 Appuyez à nouveau sur **CLOCK/TIMER**. Les chiffres d'horloge pour les minutes clignent.
- 4 Appuyez sur **TITLE/+ <<< / >>>** (<< / >>) de la télécommande pour régler les minutes.
- 5 Appuyez sur **CLOCK/TIMER** pour confirmer l'heure.



Lecture d'un CD

- 1 Déplacez le sélecteur de source pour sélectionner la source CD.
- 2 Appuyez sur la touche **OPEN/CLOSE** de l'appareil pour ouvrir le compartiment du CD.
- 3 Introduisez un CD avec la face imprimée orientée vers le haut et appuyez sur **OPEN/CLOSE** pour fermer le clapet.
- 4 Appuyez sur **▶||** pour démarrer la lecture.
- 5 Pour arrêter la lecture de CD, appuyez sur **STOP ■**.



Tip
Les programmes de lecture détaillés et les fonctions supplémentaires sont décrits dans le manuel d'utilisation fourni.



© Royal Philips Electronics N.V. 2007
All rights reserved.

<http://www.philips.com>

