

Schnellstartanleitung

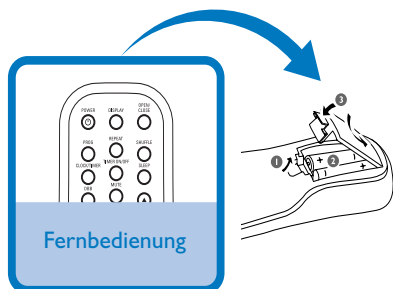


Was ist in der Verpackung?

Sie sollten folgende Teile beim Öffnen der Verpackung vorfinden.

Schritt A *Anschließen*

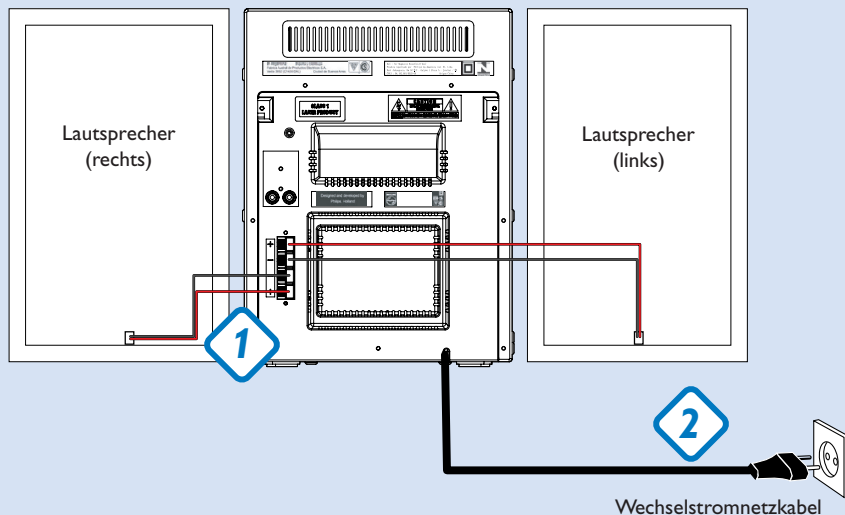
Schritt B *Einrichten*



Anschlüsse

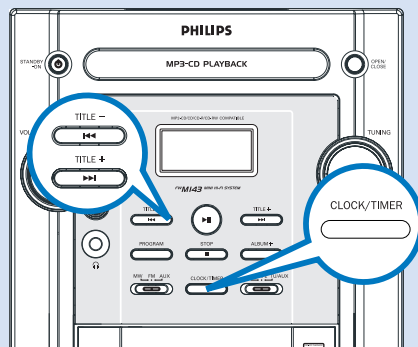
- 1 Schließen Sie die Lautsprecherkabel an die Anschlüsse **SPEAKERS** an.
- 2 Vergewissern Sie sich, bevor Sie den Netzstecker in die Steckdose stecken, dass alle übrigen Verbindungen hergestellt worden sind.

Tip
Die UKW-Drahtantenne muss nicht angeschlossen werden, da sie fest mit dem System verbunden ist.



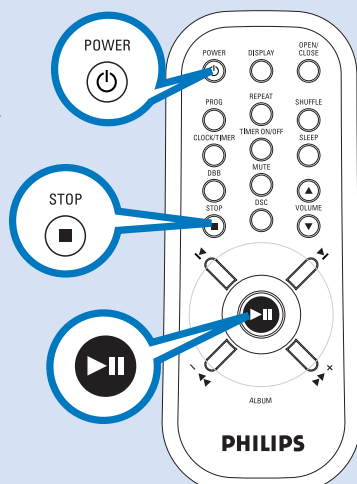
Einstellen der Uhrzeit

- 1 Drücken Sie in jedem Modus die Taste **CLOCK/TIMER** zwei Mal. Die Uhrzeitziffern für die Stunden blinken.
- 2 **TITLE-/+ <<< / >>>** (<< / >> auf der Fernbedienung) drehen, um die Stunden einzustellen.
- 3 **CLOCK/TIMER** erneut drücken. Die Uhrzeitziffern für die Minuten blinken.
- 4 **TITLE-/+ <<< / >>>** (<< / >> auf der Fernbedienung) drehen, um die Minuten einzustellen.
- 5 **CLOCK/TIMER** drücken, um die Zeit zu bestätigen.



Abspielen einer CD

- 1 Wählen Sie mithilfe der Quellenauswahl die Quelle CD aus.
- 2 Drücken Sie am System die Taste **OPEN/CLOSE**, um das CD-Fach zu öffnen.
- 3 Eine CD, mit bedruckter Seite nach oben, einlegen und auf **OPEN/CLOSE** drücken, um die CD-Lade zu schließen.
- 4 ►|| drücken, um mit dem Abspielen zu beginnen.
- 5 Zum Anhalten des CD-Abspielens **STOP ■** drücken.



Tip

Detaillierte Wiedergabe-Funktionen und zusätzliche Funktionen sind im begleitenden Benutzerhandbuch erläutert.



© Royal Philips Electronics N.V. 2007
All rights reserved.

<http://www.philips.com>

