

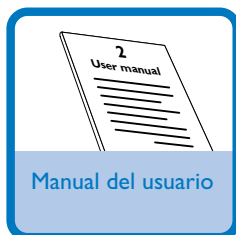
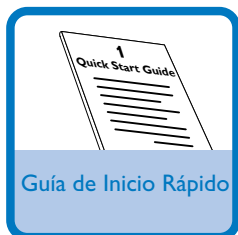
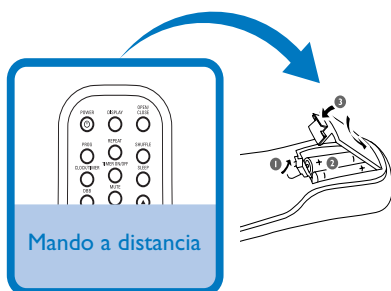
Guía de Inicio Rápido



- | | |
|---|---------------|
| A | Configuración |
| B | Disfrutar |

¿Qué hay

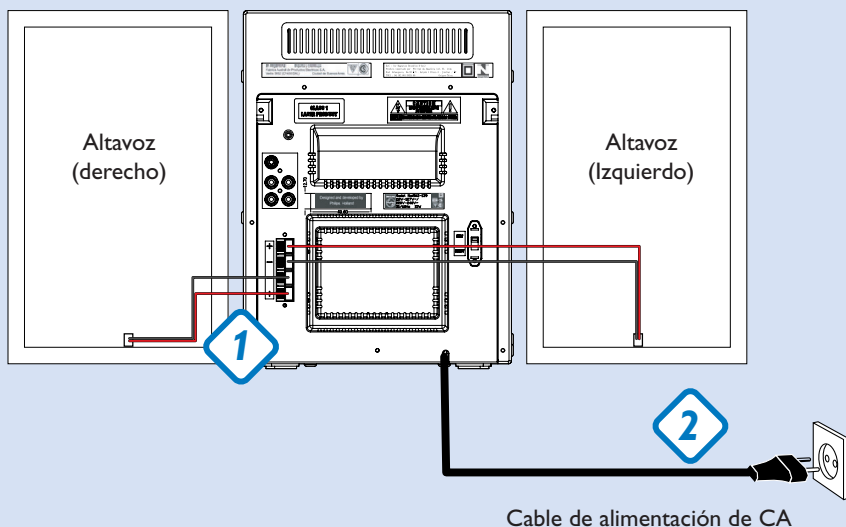
Al abrir la caja encontrará estos artículos.



Conexiones

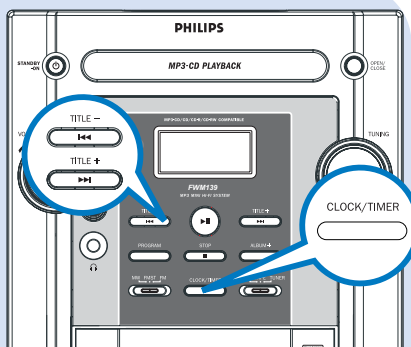
- 1 Conecte los terminales a **SPEAKERS**.
- 2 Antes de conectar el cable de alimentación de CA a la toma de corriente de pared, asegúrese de que todas las demás conexiones hayan sido realizadas.

Tip
No es necesario conectar el cable de antena para FM porque está incorporado al sistema.



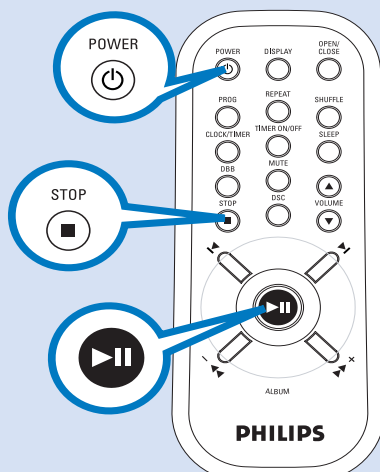
Ajuste del reloj

- 1 En espera, pulse el botón **CLOCK/TIMER** button. Los dígitos del reloj para los horas parpadean.
- 2 Pulse **TITILE-/+ <<< / >>>** (<<< / >>> en el mando) ara ajustar las horas.
- 3 Vuelva a pulsar **CLOCK/TIMER**. Los dígitos del reloj para los minutos parpadea.
- 4 Pulse **TITILE-/+ <<< / >>>** (<<< / >>> en el mando) ara ajustar las minutos.
- 5 Pulse **CLOCK/TIMER** para confirmar la hora.



Reproducción de un CD

- 1** Seleccione la fuente CD.
- 2** Levante la puerta de disco en el extremo indicado con **OPEN/CLOSE** para abrir el compartimento de CD.
- 3** Coloque el CD, con el lado impreso hacia arriba y pulse **OPEN/CLOSE** para cerrar la bandeja del CD.
- 4** Pulse **▶||** para comenzar la reproducción.
- 5** Para detener la reproducción de CD, pulse **STOP ■**.



Tip

En el manual del propietario adjunto se describen funciones de reproducción detalladas y funciones adicionales.



2005 © Koninklijke Philips Electronics N.V.
All rights reserved.

<http://www.philips.com>

