

Guia Rápido

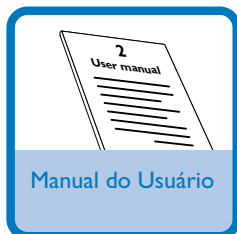
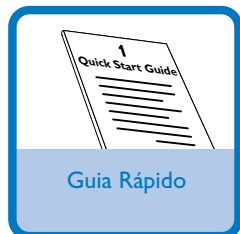
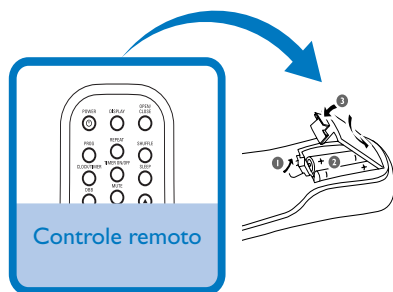


O que há na Caixa?

Você deverá encontrar estes itens uma vez aberta a caixa.

Passo A *Configurar*

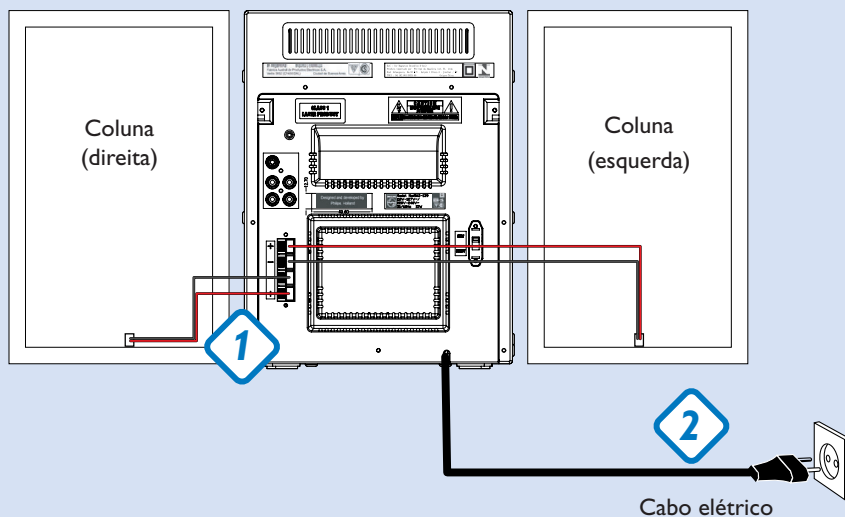
Passo B *Desfrutar*



Conexão

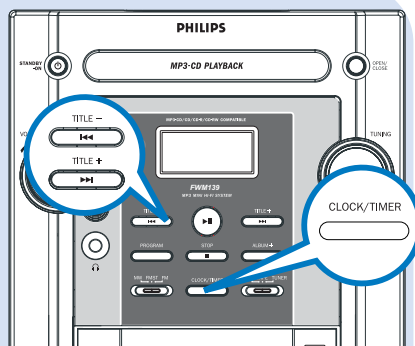
- 1 Ligue os cabos das caixas aos terminais **SPEAKERS**.
- 2 Antes de ligar o cabo elétrico à respectiva tomada, certifique-se de que procedeu a todas as outras ligações.

Dica
Não será necessário conectar a antena de FM fornecida se for fixada ao aparelho.



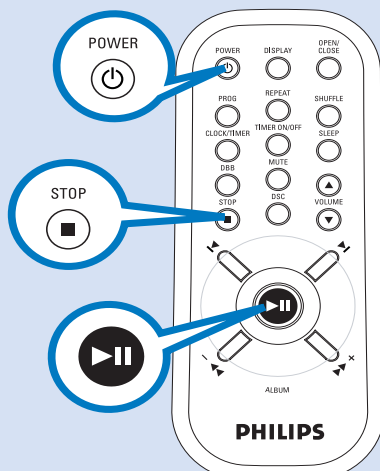
Acertar o relógio

- 1 Com o aparelho em qualquer modo, pressione uma vez **CLOCK/TIMER**. Os dígitos do relógio para a hora piscam.
- 2 Pressione **TITILE-/+** **◀◀ / ▶▶** (**◀ / ▶** no controle remoto) para acertar as horas.
- 3 Volte a pressionar **CLOCK/TIMER**. Os dígitos do relógio para os minutos piscam.
- 4 Pressione **TITILE-/+** **◀◀ / ▶▶** (**◀ / ▶** no controle remoto) para acertar os minutos.
- 5 Pressione **CLOCK/TIMER** para confirmar a hora.



Reproduzir um disco

- 1** Ajuste o seletor para selecionar a origem CD.
- 2** Pressione **OPEN/CLOSE** para abrir a tampa do CD.
- 3** Insira o disco com o lado impresso voltado para cima e pressione **OPEN/CLOSE** para fechar a bandeja.
- 4** Pressione **▶||** para iniciar a reprodução.
- 5** Pressione **STOP ■** para parar a reprodução.



Dica

As características detalhadas de reprodução e as funções adicionais estão descritas no manual de usuário.



2005 © Koninklijke Philips Electronics N.V.
All rights reserved.

<http://www.philips.com>

