



FWM139

Gids voor een snelle start



Stap A Aansluiten

Stap B Opstellen

Wat zit in de verpakking?

Wanneer u de verpakking openmaakt moet u de volgende items terugvinden.



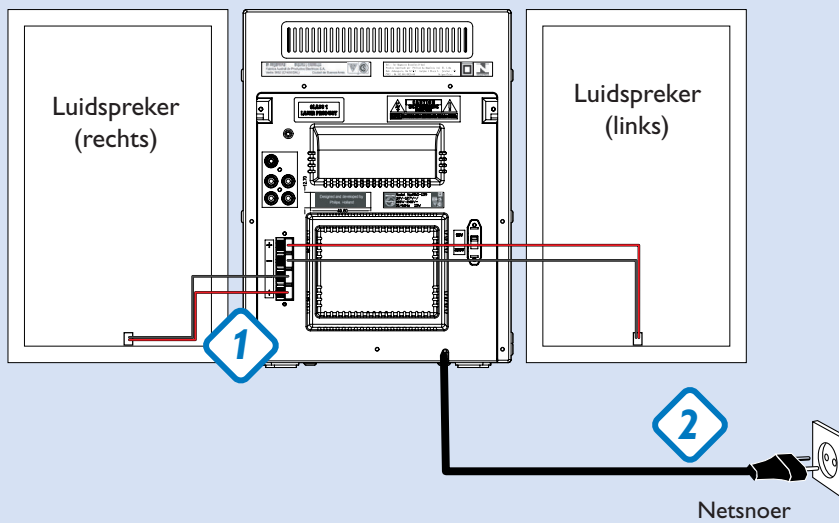
PHILIPS

Stap A Aansluiten

Aansluitingen

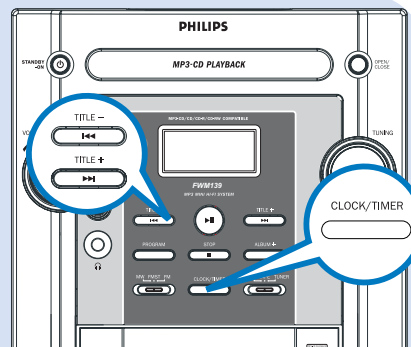
- 1 Sluit de luidsprekerkabels aan op de aansluitklemmen **SPEAKERS**.
- 2 Controleer of alle andere aansluitingen gemaakt zijn voor u de stekker van het netsnoer in het stopcontact stopt.

Tip
Het is onnodig de FM-kruisstaartantenne aan te sluiten, omdat die op het systeem is bevestigd.



Instellen van de klok

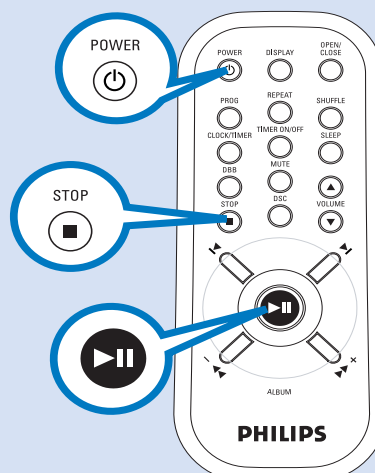
- 1 Druk in een modus tweemaal op **CLOCK/TIMER**. De cijfers die het uur aangeven, beginnen te knipperen.
- 2 Druk op **TITLE-/+** **◀◀ / ▶▶** (**◀ / ▶**) op de afstandsbediening) om de uren in te stellen.
- 3 Druk opnieuw op **CLOCK/TIMER**. De cijfers die minuten aangeven, beginnen te knipperen.
- 4 Druk op **TITLE-/+** **◀◀ / ▶▶** (**◀ / ▶**) op de afstandsbediening) om de minuten in te stellen.
- 5 Druk op **CLOCK/TIMER** om de tijd te bevestigen.



Stap B Opstellen

Afspelen van een cd

- 1 Gebruik de bronselectie om de bron CD te selecteren.
- 2 Druk op **OPEN/CLOSE** op het systeem om het CD-compartiment te openen.
- 3 Plaats een cd in het vak met de bedrukte kant naar boven en druk op **OPEN/CLOSE** om het cd-vak te sluiten.
- 4 Druk op **▶||** om het afspelen te starten.
- 5 Druk op **STOP ■** om het afspelen van de CD te beëindigen.



Tip
Meer afspeelfuncties en overige functies staan beschreven in de bijbehorende gebruiksaanwijzing.



2005 © Koninklijke Philips Electronics N.V.
All rights reserved.

<http://www.philips.com>



PDCC-JS/JW-0623