

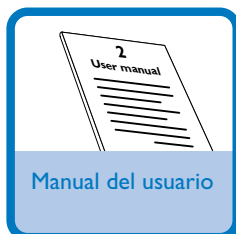
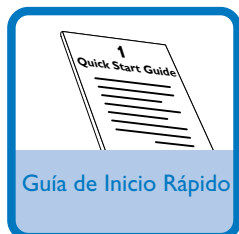
# Guía de Inicio Rápido



- |   |               |
|---|---------------|
| A | Configuración |
| B | Disfrutar     |

## ¿Qué hay

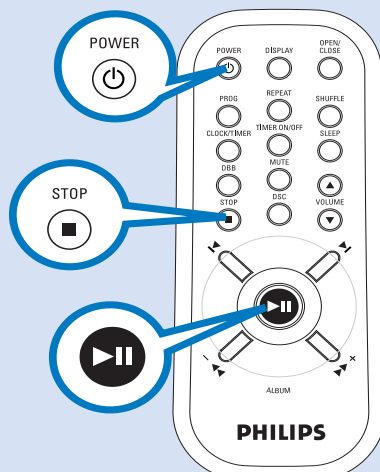
Al abrir la caja encontrará estos artículos.





### Reproducción de un CD

- 1** Seleccione la fuente CD.
- 2** Levante la puerta de disco en el extremo indicado con **OPEN/ CLOSE** para abrir el compartimento de CD.
- 3** Coloque el CD, con el lado impreso hacia arriba y pulse **OPEN/CLOSE** para cerrar la bandeja del CD.
- 4** Pulse **▶||** para comenzar la reproducción.
- 5** Para detener la reproducción de CD, pulse **STOP ■**.



#### Tip

*En el manual del propietario adjunto se describen funciones de reproducción detalladas y funciones adicionales.*



2005 © Koninklijke Philips Electronics N.V.  
All rights reserved.

<http://www.philips.com>

