

Philips
Minisistema HiFi con DVD



FWD831

Disfruta de la música con un sonido envolvente virtual

El excelente FWD831 compacto te ofrece un sonido increíble para que puedas disfrutar más desde la comodidad de tu casa. Expande y refuerza el sonido con su potente sistema de altavoces de 3 vías e Incredible Surround

Enriquece tu experiencia cinematográfica

- escaneo progresivo y video por componentes para una calidad de imagen óptima
- Dolby Digital para la mejor experiencia de cine

Impresionante potencia y nivel de graves

- 2 x 75 W RMS/2500 W PMPO
- Sistema de altavoces de 3 vías con puerto de graves MAX

Más tiempo de escucha, más entretenimiento

- Reproduce DVD, (S)VCD, MP3-CD, WMA-CD, CD(RW) y Picture CD
- Sintonización digital con 40 estaciones preprogramadas para más comodidad
- Karaoke para disfrutar de todo el entretenimiento en tu casa

Amplias funciones de sonido

- Control digital de sonido con modos óptimos para cada estilo musical
- Incredible Surround™ mejora el entorno acústico
- Refuerzo dinámico graves de 3 pasos

PHILIPS
sense and simplicity

Destacados

escaneado progresivo

La función de escaneo progresivo duplica la resolución vertical de la imagen y logra una imagen mucho más nítida. En lugar de enviar primero a la pantalla un campo con las líneas impares y luego otro campo con las líneas pares, ambos campos se escriben simultáneamente para crear en forma instantánea una imagen completa con la máxima resolución. A esa velocidad, el ojo percibe una imagen más nítida sin estructura de líneas.

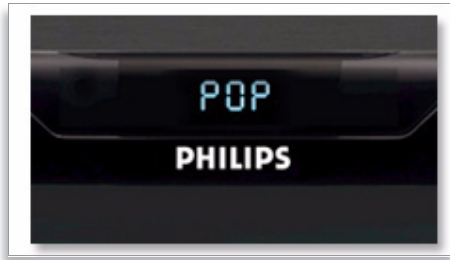
2 x 75 W RMS/2500 W PMPO

2 x 75 W RMS/2500 W PMPO

Reproducción DVD, MP3, WMA, Picture CD

Reproduce DVD, (S)VCD, MP3-CD, WMA-CD, CD(RW) y Picture CD

control digital del sonido



El control de sonido digital te ofrece la opción de preconfigurar los controles Jazz, Rock, Pop y Classic para optimizar los rangos de frecuencia de distintos estilos musicales. Cada modo usa la tecnología de ecualización gráfica para ajustar automáticamente el balance de sonido y mejorar las frecuencias más importantes. Esta función te ayuda a sacar lo mejor de tu música con un ajuste preciso del balance de sonido que se adapta al tipo de música que quieres escuchar.

Incredible Surround™

Incredible Surround™ amplía el entorno acústico y te brinda la sensación de estar rodeado de altavoces adicionales.

Refuerzo dinámico graves de 3 pasos

Refuerzo dinámico graves de 3 pasos

Dolby Digital

Dolby Digital, el principal estándar de audio digital multicanal del mundo, se adapta a la forma en que el oído humano procesa el sonido de forma natural, lo que permite disfrutar de un sonido Surround de calidad excepcional con una percepción del espacio muy realista.

Karaoke

La función de karaoke del reproductor de DVD ofrece más diversión y te permite disfrutar del mejor audio cuando cantas. Para mejorar tu actuación, puedes agregar el efecto de "eco" a tu voz. Los controles de tonalidad permiten elegir el tono más apropiado para cada rango de voz.



Especificaciones

Sonido

- Potencia de salida: 150W rms / 2500W PMPO
- Optimización del sonido: Refuerzo dinámico de graves en 3 pasos, control ambiental virtual, control digital del sonido, Incredible Surround
- Sistema de sonido: Dolby Digital

Bocinas

- Altavoz principal: 3 vías, Tweeter de 2 pulg., Woofer de 2 x 5,25", Sistema de bocinas Bass Reflex
- Número de altavoces: 2

Reproducción de video

- Tipo de bandeja de carga: Mecánico
- Número de discos: 1
- Soporte de reproducción: DVD, CD de video, Picture CD, SVCD, DVD+R/+RW, DVD-R/-RW
- Modos de reproducción del disco: repetición A-B, Menú del disco, OSD, Avance rápido, Retroceso rápido, Avance lento, Retroceso lento, Búsqueda hacia delante / atrás, Reiniciar reprod. desde interrupción, Repetición, Repetición de capítulo, Ángulo, Zoom
- Optimización de video: escaneado progresivo

Reproducción de imágenes fijas

- Soporte de reproducción: Picture CD, Kodak Picture CD
- Formato de compresión de imágenes: JPEG
- Optimización de la imagen: Secuencia de diapositivas, Girar fotografías, Girar, Zoom

Reproducción de audio

- Soporte de reproducción: CD, CD-R, CD-RW, MP3-CD, WMA-CD
- Modos de reproducción del disco: Búsqueda de pista anterior / siguiente, Repetir/Rep. aleatoria/ Programa
- Pistas programables: 16

Sintonizador/recepción/transmisión

- Sintonización automática digital

- Bandas del sintonizador: FM estéreo, MW
- Optimizaciones del sintonizador: Auto Store, Easy Set (Plug & Play)
- Estaciones preseleccionadas: 40

Conectividad

- Conexiones de audio: Entrada auxiliar RCA
- Audífonos: 3,5 mm
- Micrófono: Conectores de micrófono duales
- Otras conexiones: Salida progresiva video por componente, Salida de video combinada (CVBS), Salida de S-video, Salida para Subwoofer, Salida digital (cinch), Antena FM, Antena MW

Comodidad

- Alarmas: Alarma de CD, Alarma de radio, Timer
- Tipo de pantalla: FTD
- Karaoke: Control de eco, Control de teclas, Volumen de micrófono
- Reloj: En pantalla principal
- Idiomas OSD: Inglés, Portugués, Español, Tailandés

Accesorios

- Control remoto: 40 teclas con batería
- manual de usuario: Inglés, español, portugués (Brasil)
- El paquete estándar incluye: Garantía internacional
- Accesorios incl.: Cable de video por componentes YPbPr, Antena FM/MW, Cable de video, Cable de corriente alterna, Guía de configuración rápida

Dimensiones

- Dimensiones del set (An x Al x Pr): 177 x 292 x 341 mm
- Dimensiones del parlante principal (An x Al x Pr): 165 x 410 x 285 mm
- Dimensiones del embalaje (An x Al x Pr): 568 x 423 x 458 mm
- Peso con empaque incluido: 18,95 kg

Potencia

- Alimentación de energía: 100-240 V CA, 50/60 Hz



Fecha de publicación
2009-03-17

Versión: 3.0.8

12 NC: 8670 000 27837
EAN: 87 12581 32044 7

© 2009 Koninklijke Philips Electronics N.V.
Todos los derechos reservados.

Las especificaciones quedan sujetas a modificaciones sin previo aviso. Las marcas comerciales son propiedad de Koninklijke Philips Electronics N.V. o sus respectivos titulares.

www.philips.com