



**Guía de
utilización
rápida**

FWD796

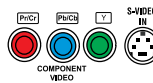


PHILIPS

¡Utilice esta forma simple rápida de ver su película DVD favorita y disfrutar de su experiencia de cine casero!

Consejos útiles

Solamente necesita realizar una conexión de vídeo a su televisor para ver la reproducción de DVD.



Si su televisor tiene conectores de vídeo S-Video o Componente (Pr Pb Y), utilice una de estas conexiones de vídeo para obtener una calidad de vídeo más alta..



Si su televisor solamente tiene un conector de entrada de antena, necesitará un modulador de RF accesorio. El modulador de RF convierte el vídeo del sistema DVD de forma que pueda reproducirse a través del conector de antena del televisor. Para una conexión correcta, consulte su manual del propietario.

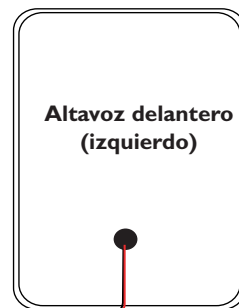
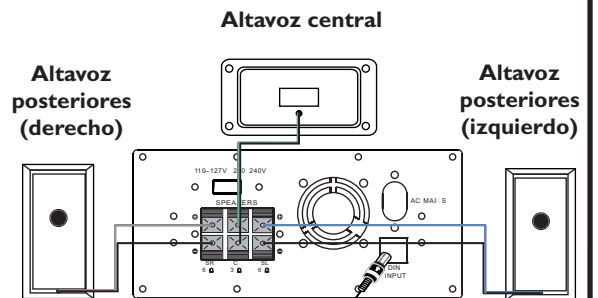
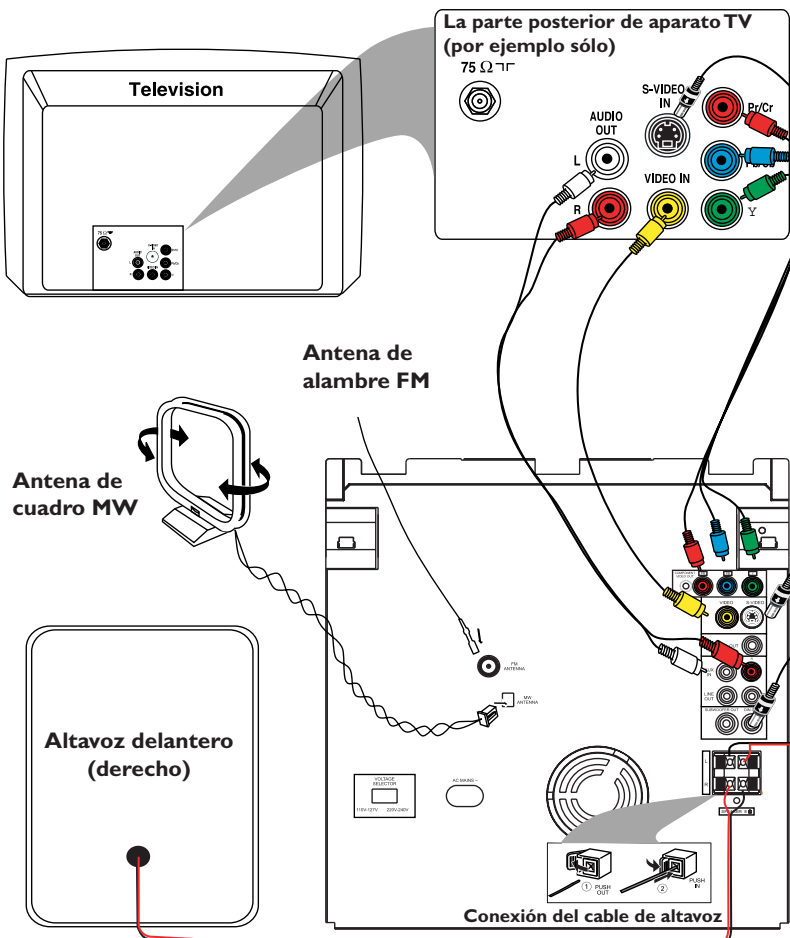
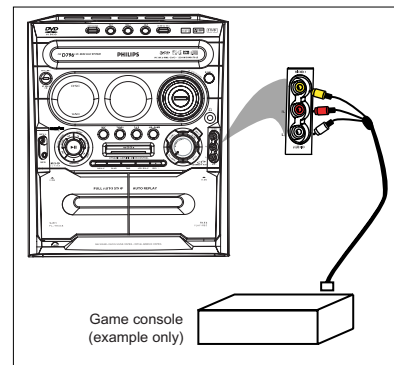
Cuando escuche programas de televisión, pulse el botón **AUX/GAME en el control remoto para ajustar el sistema DVD al modo de AUX para que se oiga el sonido.**

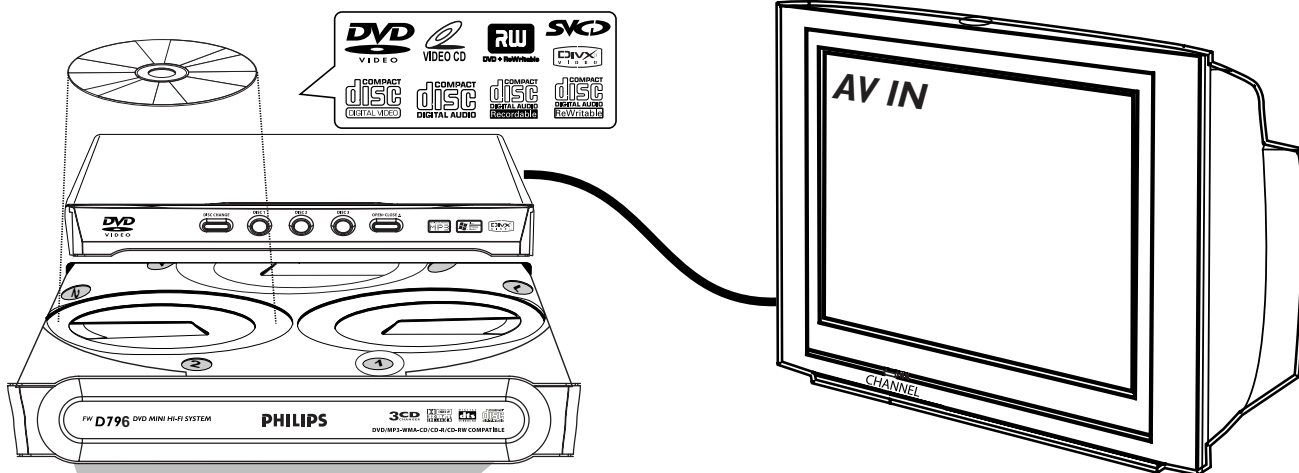
DEMO MODE

To turn ON



To turn OFF





¡Asegúrese de que su sistema de DVD y su televisor estén conectados y encendidos!

Plug & Play

- 1 Cuando se conecta la corriente al equipo. "AUTO INSTALL - PRESS PLAY" destellará.
- 2 Pulse **PLAY ▶II** en el sistema para iniciar la instalación.

Reproducción de un disco

- 3 Pulse **DISC1/2/3** en el control remoto. También puede seleccionar DISC (DISC1•2•3) en el panel frontal.
- 4 Encienda el televisor y seleccione el modo de entrada de video correcto. Debería ver la pantalla de fondo azul de DVD Philips (si no hay disco en el sistema DVD).
- 5 Pulse **OPEN•CLOSE ▲** en la parte delantera del sistema DVD y coloque un disco, y vuelva pulsar el botón **OPEN•CLOSE ▲** correspondiente para cerrar la bandeja de discos. Asegúrese de que la etiqueta del disco esté cara arriba. En el caso de discos de dos caras, coloque el disco con la cara que quiere reproducir hacia arriba.
- 6 La reproducción empezará automáticamente. Si aparece un menú de disco, utilice los botones ◀◀▶▶/▲/▼ del control remoto para realizar la selección necesaria y después pulse OK para confirmarla. O utilice el teclado numérico del control remoto para seleccionar funciones. Siga las instrucciones dadas en el menú del disco.
- 7 Para detener la reproducción, pulse **STOP ■**.

Reproducción de juego

- 8 Pulse **AUX/GAME** para seleccionar **GAMEPORT** modo.
- 9 Encienda el TV y seleccione el canal de entrada video correcto.
- 10 Pulse **MIX-IT** para seleccionar la fuente de música deseada.
- 11 Inicie su juego favorito.

Códigos de región

Los DVDs deben estar etiquetados para todas las regiones (ALL) o para la Región 4 para que puedan reproducirse en este sistema DVD.



Los siguientes accesorios los encontrará en el envase de compra.

<p>Cable audio (blanco, rojo)</p>	<p>Cables de componente video (rojo, azul, Verde)</p>	<p>Antena de cuadro MW</p>	<p>Antena de alambre FM</p>
<p>Cable compuesto de video (amarillo)</p>	<p>Pilas de tamaño AA</p>	<p>Cable DIN OUT</p>	<p>Cable de alimentación AC</p>

En el manual del propietario adjunto se describen funciones de reproducción detalladas y funciones adicionales.

