

Guía de utilización rápida



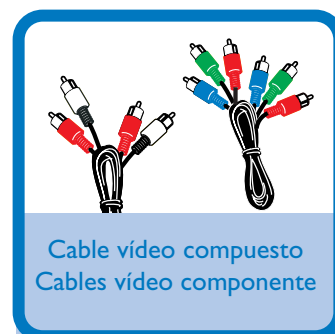
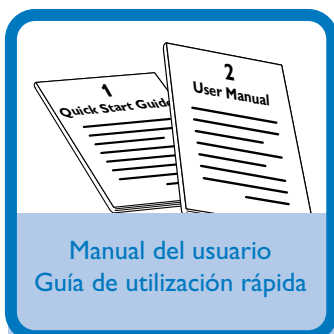
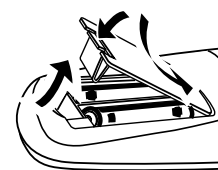
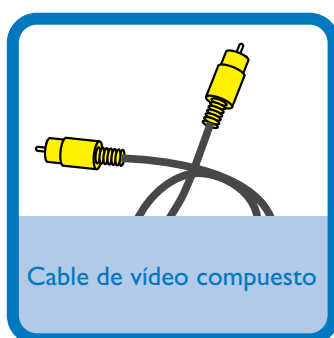
Paso A *Conexión*

Paso B *Configuración*

Paso C *Disfrutar*

¿Qué hay en la caja?

Al abrir la caja encontrará estos artículos.



Paso A *Conexión*

- 1 Conecte los cables de los altavoces a los terminales de los **ALTAVOCES**, el altavoz derecho conectado a “**R**” y el altavoz izquierdo a “**L**”, el cable de color (señalado) a “**+**” y el cable negro (no señalado) a “**-**”. Introduzca por completo la parte rayada del cable del altavoz en el terminal según se muestra.
- 2 Conecte la antena de cuadro de **MW** y antena de FM al terminal respectivo.

Tip

No es necesario conectar el cable de antena para FM porque está incorporado al sistema.

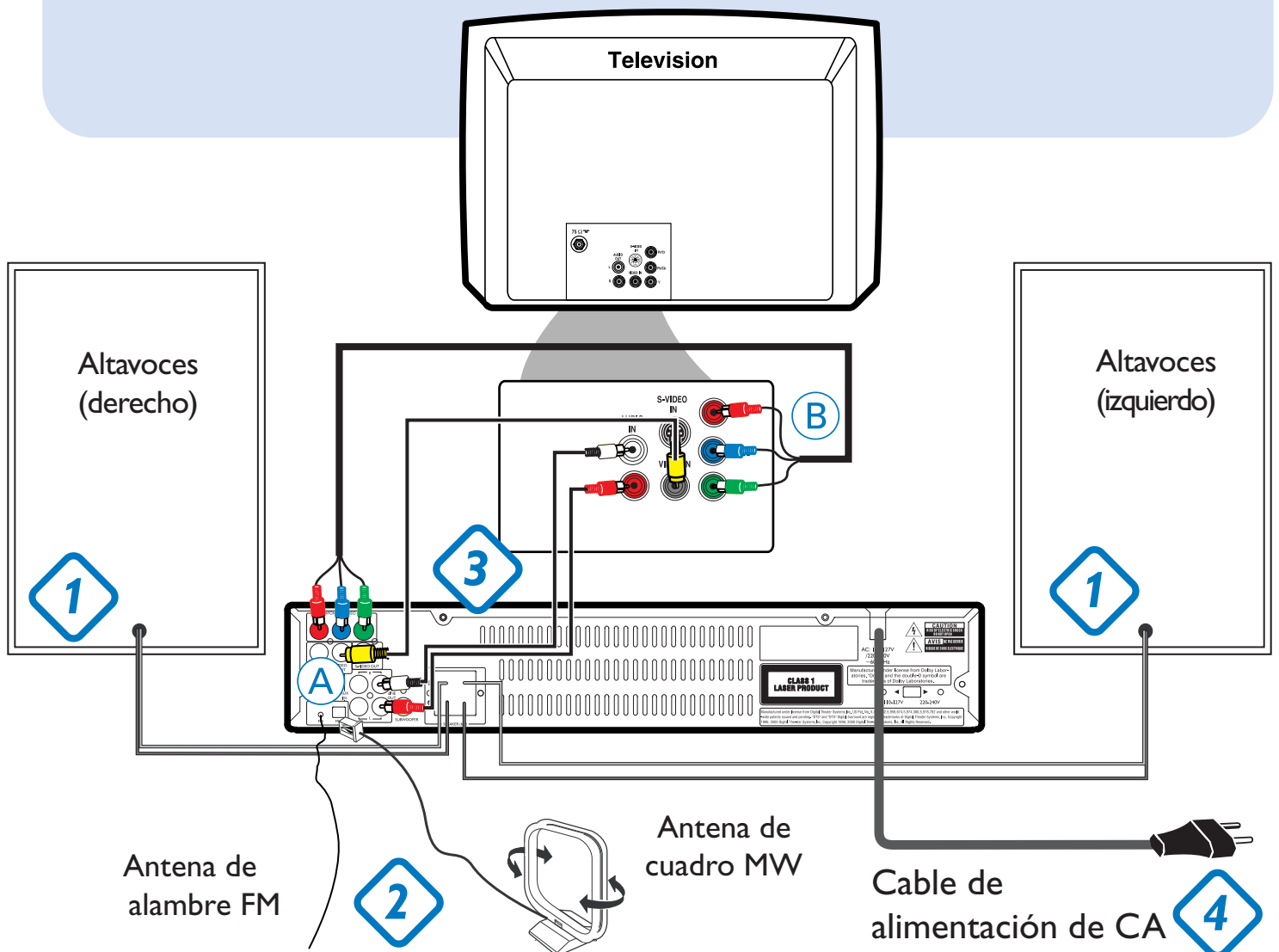
- 3 Utilice el cable de vídeo compuesto (amarillo) para conectar la clavija **VIDEO OUT** del equipo a la clavija de entrada vídeo (o indicada como A/V In, Video In, Composite o Baseband) en el aparato TV. (**Opción A**)

Utilice los cables de vídeo componente (rojo/azul/verde) para conectar las clavijas **Pr/Cr Pb/Cb Y** del equipo a las correspondientes clavijas de entrada de vídeo Componente en el aparato TV. (**Opción B**)

Tip

- Configure el “**VIDEO OUT**” a **Cr Cb Y**, si Ud. selecciono la **Opción B**.
- Para otras opciones de conexión del TV consulte el **Manual de Instrucciones**.

- 4 Después de que todo esté conectado correctamente, enchufe el cable de alimentación de CA en el tomacorriente.

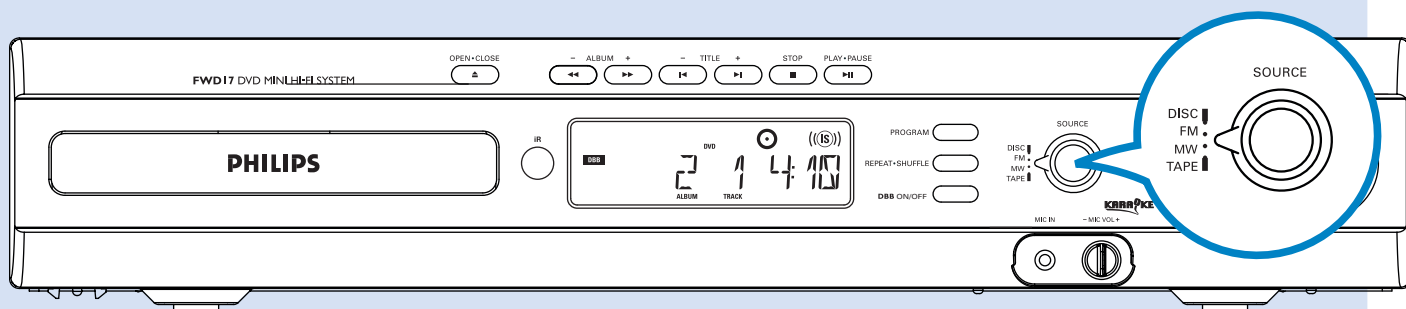


Configuración de televisor

- 1 Gire el botón de control **SOURCE** para seleccionar DISC.
- 2 Encienda el televisor y póngalo al canal de entrada de vídeo correcto. Debería verse la pantalla de fondo azul de DVD de Philips en el televisor.

Tip

Para mayor información consulte el manual de su TV.



Configuración de las preferencias de idioma y de las preferencias de vídeo

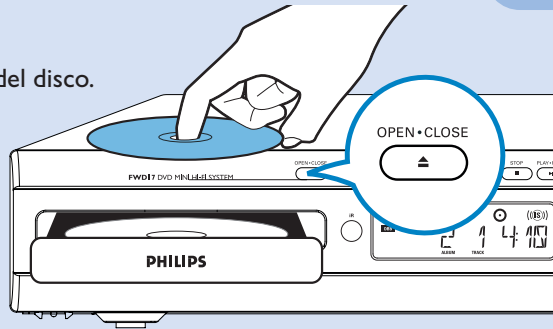
- 1 En el modo de disco, detenga la reproducción y pulse **SET UP**.
- 2 Pulse **◀▶** en el mando a distancia para introducir 'Language'. Después, seleccione el idioma OSD preferido y los idiomas para el sonido, los subtítulos y el menú del disco que prefiera utilizando **◀▶, ▲, ▼** y **OK** en el mando a distancia.
- 3 Pulse **◀▶** en el mando a distancia para introducir 'Video'. Puis, sélectionnez le système de couleur y la forma de la pantalla del televisor correspondant à votre téléviseur y el modo de salida video.
- 4 Pulse **SET UP** de nuevo para cancelar el menú.

Language	Video	Audio	Rating
OSD Menu	English	English	
Subtitle	English	Fran aís	
Audio	English	Espa ol	
Menu	English	Portugu s	
		中文	

Language	Video	Audio	Rating
TV Shape	4:3 LB		4:3 PS
TV System	Auto		4:3 LB
Video out	S-VIDEO		16:9

Colocación de los discos

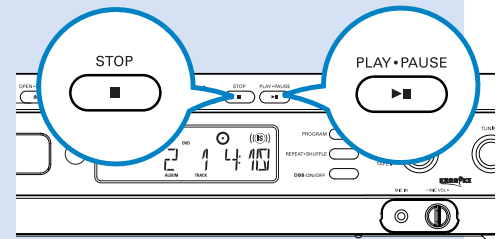
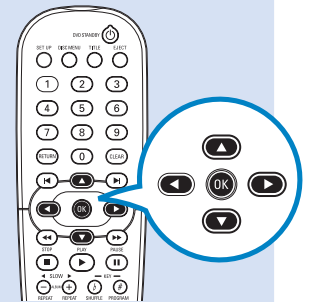
- 1 Pulse **OPEN•CLOSE ▲** (o **EJECT** en el mando a distancia) para abrir la bandeja del disco.
- 2 Coloque un disco DVD con la cara de la etiqueta hacia arriba.
- 3 En el televisor aparece un menú del disco.



Tip
Refer to the User Manual for playback of other types of discs.

Reproducción

- 1 Utilice **◀ ▶ ▲ ▼** y **OK** o el **teclado numérico (0-9)** en el control remoto para seleccionar una prestación de reproducción u opción.
- 2 Pulse **PLAY•PAUSE ▶▶** (o **▶▶** en el control remoto) para iniciar la reproducción.
- 3 Pulse **STOP ■** para iniciar la reproducción.



Soportes reproducibles en este sistema DVD

Type	Record	Playback	Edit
DVD+RW <small>DVD+RW Writable</small>	✗	✓	✗
DVD VIDEO	✗	✓	✗
VIDEO CD	✗	✓	✗
Super VCD	✗	✓	✗
AUDIO CD	✗	✓	✗
VIDEO CD	✗	✓	✗
MP3-CD	✗	✓	✗



2005 © Koninklijke Philips Electronics N.V.
All rights reserved.

www.philips.com