

PHILIPS

扫地机器人/智能吸尘器

SmartPro Active

3重清洁系统

120分钟运行时间

卡入式拖地垫

虚拟墙



FC8820/82



省力的先进清洁方式

采用智能检测系统，提供3重清洁

飞利浦 SmartPro 主动式智能自动真空吸尘器专为您而清洁。得益于其智能检测系统，智能自动真空吸尘器专为清洁您的居家环境而优化了清洁策略。

自动清洁

- 红外线传感器，用于探测障碍物，自动绕行
- 自动返回基座进行充电
- 预定每周清洁
- 强劲的锂电池，运行时间长达 120 分钟
- 智能检测系统，适应不同环境清洁

随附额外附件

- 使用遥控器可以从远处控制智能自动真空吸尘器
- 虚拟墙可防止智能自动真空吸尘器进入限制区域

出色的清洁效能

- 3重清洁系统，包括干拖功能
- 智能自动真空吸尘器可检测到脏的区域，进行深层清洁
- 智能贴合吸嘴可针对不平坦的地板进行调整
- 4种清洁模式，适应不同区域
- 快速吸尘模式，实现强力清洁

产品亮点

红外线传感器



新款智能自动真空吸尘器配有 6 个红外线传感器，用于探测和避开墙壁、灯或线缆等障碍物，从而小心翼翼地清洁地板。您终于可以无忧无虑地享受洁净的居室环境了。

自动返回底座



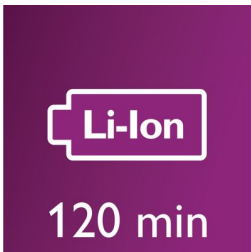
当电池电量几乎耗尽时，飞利浦智能自动真空吸尘器将自动返回底座自行充电，为下次清洁做准备。

预定功能



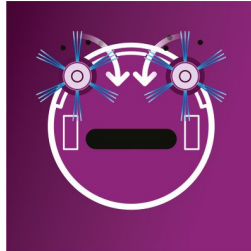
吸尘器可提供每周预定清洁功能，您可以提前一周设定下次清洁工作，每天设置不同时间，并可以跳过一天。其可以在家中无人时启动，让您享受洁净的居室环境。

强劲的锂电池



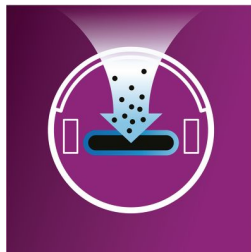
强劲的锂电池使用寿命加长，缩短充电时间。新款智能自动真空吸尘器的运行时间长达 120 分钟。

3 重清洁系统



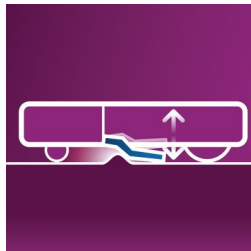
首先，两个长刷将污垢和灰尘扫入智能自动真空吸尘器的行进路线。然后，得益于强劲马达，吸嘴可清除污垢和灰尘。最后，卡入式拖地垫能捕捉地板上的微尘，从而显著提升清洁效果。

灰尘传感器



灰尘传感器功能可以使智能自动真空吸尘器自动识别出灰尘积聚多的区域，在该区域多清扫几秒钟，进行深层清洁。

智能贴合吸嘴



智能自动真空吸尘器随附可移动吸嘴，能够智能贴合地板、地毯、垫子等。确保获得准确的清洁效果。

4 种清洁模式



4 种清洁模式可以适应家中的不同区域。z 型模式：清扫相对大的区域时，智能自动真空吸尘器会以平行之字形方式移动。反弹模式：智能自动真空

吸尘器以直线移动，撞到物体时会选择其他随机方向。螺旋模式：智能自动真空吸尘器以递增半径的螺旋运动方式移动。循墙模式：智能自动真空吸尘器靠近并平行于墙壁清扫。

强力模式



快速吸尘模式，实现强力清洁。

遥控器

使用遥控器可以从远处控制智能自动真空吸尘器并执行几项操作。您可以让智能自动真空吸尘器启动和停止、指引其随意移动、更改清洁路径或要求其返回底座。

虚拟墙



虚拟墙可形成一道智能自动真空吸尘器无法穿越的隐形屏障。该隐形屏障可用于将智能自动真空吸尘器限定在特定房间或区域，防止其靠近地板上的电线或电脑线缆、易碎物品等。虚拟墙可达到 2 米左右。

智能检测系统



新款智能自动真空吸尘器配有智能检测系统，结合智能芯片、多达 25 个传感器、陀螺仪和加速器，使其能够实现高效的自动清洁。智能自动真空吸尘器能够了解环境并选择适合的清洁策略，以尽可能快的速度清洁居室。该吸尘器不会卡住，必要时会返回底座。

规格

设计

颜色: 深黑和黑金

性能

电池类型: 锂电池
运行时间: 120 分钟
电池电压: 14.8 伏
待机功耗: 0.65 瓦
噪音级别: 63.4 分贝
充电时间: 4 小时

过滤

尘量: 0.4 升
过滤网: 3M 滤网

可用性

门槛攀爬: 15 毫米
红外线传感器
地板类型: 地毯, 硬地板
智能检测系统: 25 个传感器
每周预定
清洁模式: 4
灰尘传感器

吸尘嘴和附件

其他附件: 交流电源适配器, 侧毛刷 (2 对), 2 个滤网, 底座, 带灯光指示器的遥控器

尺寸和重量

尺寸: 80x330 毫米
产品重量: 1.95 千克
重量 (含包装): 4.0 千克

包含附件

虚拟墙: 2 件
干拖

