

Johdanto

Onnitellumme! Sinulla on nyt PHILIPS HOME CINEMA -kaiutinjärjestelmä, joka tarjoaa erinomaista äänentoitostoa moniksi vuosiksi eteenpäin.

Lue tämä käyttöohje huolellisesti, ennen kuin kytket kaiuttimet. Löydät siitä monia hyviä vinkkejä, miten äänentoistojärjestelmä on paras asentaa niin että kotiteatterissa kuuntelu on mahdollisimman miellyttävää.

Ympäristöasiaa

- Kaikki turha pakkausmateriaali on jätetty pois. Olemme pyrkineet siihen, että pakkauksesta on helppo erotella kolme päämateriaalia:
 - pahvi (laatikko)
 - styroxmuovi (pehmike)
 - polyeteeni (pussit, vahtomuovi).
- Laitteessa käytetyt materiaalit voidaan kierrättää ja käyttää uudelleen, jos purkamisen hoitaa tähän erikoistunut asiantuntija.
- Pakkausmateriaalien, vanhojen paristojen ja vanhojen laitteiden hävittämisessä suosittelemme noudatettavaksi annettuja paikallisia ohjeita.

Muita Home Cinema Sound -laitteita

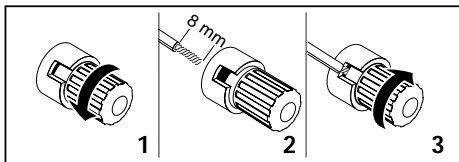
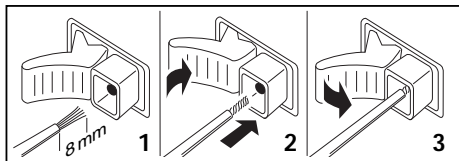
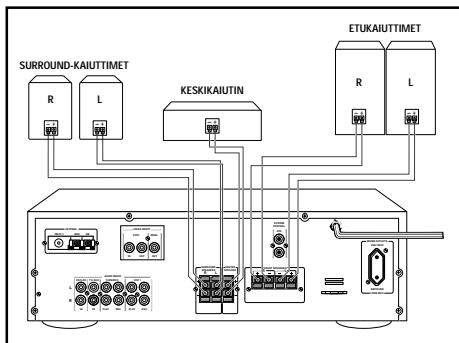
Nämä kaiuttimet on suunniteltu käytettäväksi nimenomaan Philips Home Cinema -vastaanottimien (FR735/FR755/FR960/FR970) kanssa, joilloin niiden suorituskyky pääsee oikeuksiinsa.

Mikäli bassotoistoa halutaan korostaa lisää, järjestelmään voidaan lisätä 50 watin (FB201*) tai 100 watin (FB301*) subwoofer.

*Ei ole saatavissa kaikista maista.

Kaiuttimien kytkeminen

Tärkeää! Katkaise virta vahvistimesta/vastaanottimesta ennen kytkemistä!



Kaiuttimien liittimet

- Jokaisen kaiuttimen takana on kaksi pikaliittintä tai ruuviliittintä (musta merkitty ⊖ liitin ja punainen liitin (etukaiuttimille), sininen liitin (keskikaiuttimelle) tai harmaa merkitty ⊕ liitin (surround-kaiuttimille).
- 100 watin etu-/surround-kaiuttimissa on kullatut ruuviliittimet.
- Toinen kaiutinjohtimista on yleensä erotukseksi merkitty värillä tai renkaalla.
- Vaihteus on oikea, kun kytket aina merkityn (värillisen) johtimen värilliseen kaiutinliittimeen ⊕ ja merkitsemättömän johtimen mustaan kaiutinliittimeen ⊖.

Vahvistimen/vastaanottimen liittimet

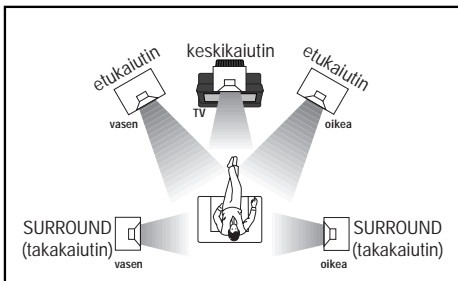
Vahvistimessa tai vastaanottimessa kaiutinliittimet voivat olla joko ruviliittimiä tai pikaliittimiä.

- Vahvistimen/vastaanottimen takana on kullekin kaiuttimelle punainen tai ⊕-liitin ja musta tai ⊖-liitin.
- Kytke merkitty tai renkaallinen kaiutinjohtin vahvistimen/vastaanottimen punaiseen tai ⊕-liittimeen ja merkitsemätön johtin mustaan tai ⊖-liittimeen.
- Kytettyäsi kaiuttimet säädä kaiuttimien keskinäinen äänenvoimakkuus, katso kohtaa Kaiuttimien kanavatasapainin säätö.

Huom.

- Koska kaiutinpakettien FB965/FB975 vasen ja oikea etukaiutin ovat samanlaiset kuin vasen ja oikea surround-kaiutin, kaikissa liittimissä on sama koodaus (musta/punainen), surround-kaiuttimille tarkoitetun kaiutinliittimen ja johtimen koodi on kuitenkin harmaa/musta.

Kaiuttimien paikat



Yleisiä ohjeita

- Kaiuttimien värikoodien ansiosta erilaiset kaiuttimet on helppo erottaa toisistaan:
punainen → etukaiuttimet;
sininen → keskikaiuttimet;
harmaa → surround-kaiuttimet (vain FB735)
- Kaiuttimien sijoittaminen verhojen, huonekalujen yms. taakse vaimentaa diskanttitoistoa ja heikentää siten selvästi stereovaikutelmaa. Etukaiuttimet tulisi sijoittaa niin että ne näkyvät kuuntelupaikasta.
- Jokaisen huoneen akustiikka on erilainen ja kaiuttimille sopivia paikkoja on rajoitetusti. Kokeilemalla löydät kaiuttimille parhaat paikat. Yleensä kaiuttimet tulisi sijoittaa huoneeseen mahdollisimman symmetrisesti.

Etukaiuttimien paikat

- Etukaiuttimet on sijoitettava niin, että kuuntelupaikasta katsottuna vasemmalla edessä on vahvistimen/vastaanottimen Left-liittimiin kytketty kaiutin ja oikealla edessä on Right-liittimiin kytketty kaiutin. Tämä voidaan tarkistaa tasapainon säätimellä ja/tai vahvistimen/vastaanottimen testiäänitoiminnolla.
- Stereovaikutelma on paras mahdollinen silloin kun 2 etukaiutinta ja kuuntelija muodostavat tasasivuisen kolmion.
- Etukaiuttimille sopivin korkeus on niin että diskanttielementit ovat istuvan kuuntelijan korvien tasolla.

Keskikaiuttimien paikka

- Keskikaiutin on sijoitettava keskelle huonetta etukaiuttimien väliin ja sen tulee olla linjassa television kanssa (esim. television alla tai päällä).
- Aseta keskikaiutin siten, että diskanttielementin suunta on kohti istuvan kuuntelijan korvia. Tämä voidaan tehdä säätämällä keskikaiuttimien asentoa (käyttämällä säätötappia).

Surround-kaiuttimien paikat

- Vahvistimen/vastaanottimen Surround Left -liittimeen kytketty surround-kaiutin laitetaan huoneessa kuuntelijan vasemmalle puolelle ja Surround Right -liittimeen kytketty surround-kaiutin oikealle puolelle. Tämä voidaan tarkistaa vahvistimen/vastaanottimen tasapainon säätimellä.
- Paras tulos saadaan, kun surround-kaiuttimet sijoitetaan samaan linjaan kuuntelupaikan kanssa ja 2-2,5 metrin korkeudelle. Voit sijoittaa ne myös kuuntelupaikan taakse.

Kaiuttimien keskinäisen tasapainon säätö

Kun kaiuttimet on asennettu, on surround-, keski- ja etukaiuttimien keskinäinen äänitasapaino säädettävä oikein.

- Kytke vahvistimesta/vastaanottimesta SURROUND-toiminto.
- Vahvistimen/vastaanottimen käyttöohjeessa on neuvottu, miten keskikaiuttimen ja surround-kaiuttimien äänitaso säädetään.
- On mahdollista, että surround-kaiuttimille voidaan säätää myös viiveaika. Kannattaa kokeilla erilaisia viiveaikoja, jotta löydät kuuntelupaikan akustiikalle parhaiten sopivan viiveajan.
- Säädä surround- ja keskikaiuttimien äänitaso ja myös surround-kaiuttimien viiveaika mielesi mukaan. Asetukset pysyvät vahvistimessa tai vastaanottimessa.

Varoitus

Älä missään tapauksessa yritä itse korjata kaiuttimia, sillä takuu ei sen jälkeen ole enää voimassa.

Jos vikaa ilmenee, käy ensin läpi seuraava tarkistusluettelo, ennen kuin toimitat kaiuttimet korjattavaksi.

Jos seuraavista vinkeistä ei ole apua, voit kysyä neuvoa myyjältä tai asiakaspalvelusta.

Ääntä ei kuulu

- Äänenvoimakkuutta ei ole riittävästi.
- *Lisää äänenvoimakkuutta.*
- Kaiuttimien toiminta on katkaistu vahvistimen/vastaanottimen kytkimillä SPEAKERS A/B.
- *Paina vastaavaa kytkintä SPEAKERS A tai B.*
- Kuuloke on yhdistetty.
- *Irrota kuuloke.*
- Kaiuttimia ei ole kytketty (tai kytketty väärin).
- *Kytke kaiuttimet kunnolla.*

Ääntä ei kuulu vasemmalta tai oikealta puolelta

- Vahvistimen/vastaanottimen BALANCE-säädin ei ole keskiasennossa.
- *Aseta BALANCE-säädin keskiasentoon.*
- Toinen kaiutin on kytketty väärin tai kaiutinjohdo on viällinen.
- *Kytke kaiutin kunnolla tai vaihda johto.*

Vasen ja oikea kanava vaihtuneet

- Kaiuttimet on kytketty väärin.
- *Kytke kaiuttimet oikein, vasen = L = left, oikea = R right; tarkista kanavasapainon säätimellä.*

Surround- tai keskikaiuttimesta ei kuulu ääntä

- SURROUND-toimintoa ei ole kytketty.
- *Kytke SURROUND-toiminto vahvistimesta tai vastaanottimesta.*
- Surround- ja/tai keskikaiuttimia ei ole kytketty (kunnolla).
- *Kytke kaiuttimet kunnolla.*
- Kytketty vain yksi Surround-kaiutin.
- *Kytke aina molemmat Surround-kaiuttimet.*
- Jokin kaiutin on kytketty väärin tai kaiutinjohdo on viällinen.
- *Kytke kaiutin kunnolla tai vaihda johto.*

Huono bassotoisto

- Kaiuttimien vaiheistus on väärä.
- *Kytke kaiuttimet oikein; + plussaan (punaisella merkitty tai renkaallinen johto); - miinukseen (merkitsemätön johto).*

Heikkolaatuinen ääni

- Musiikkityypille huonosti sopiva SURROUND-asetus.
- *Valitse vahvistimesta tai vastaanottimesta oikea SURROUND-asetus musiikkityypin mukaan.*

Surround-taso on liian matala tai liian korkea

- Surround-äänen tasoa ei ole säädetty oikein.
- *Säädä vahvistimesta tai vastaanottimesta Surround-äänen taso ja viiveaika.*

Keskikaiuttimen äänitaso on liian matala tai liian korkea

- Keskikaiuttimen äänitasoa ei ole säädetty oikein.
- *Säädä keskikanavan taso vahvistimesta tai vastaanottimesta.*

Arvokilpi on kaiuttimen pohjassa tai takalevyssä. Tämä laite täyttää Euroopan unionin radiohäiriösuojaukseen koskevat määräykset.

Tehonkesto

Jokainen vahvistin tai vastaanotin, jota käytetään pitkään suurella teholla, voi aiheuttaa kaiuttimille vahingollista säröä.

Korvasi varoittavat tästä, sillä kaiuttimet osoittavat ylikuormituksen särönä.

Jos näin tapahtuu, vähennä äänenvoimakkuuden ja äänensävyn tasoa, kunnes äänentoisto on taas puhdas. Mikrofonina käytettäessä on syytä varoa takaisinsyöttöä, jota tapahtuu kun kaiuttimien äänet kuuluvat mikrofonin, niin että syntyy haitallista vinkumista. Pidä mikrofoni riittävän kaukana kaiuttimista tai pienennä äänenvoimakkuutta.

Huom.

- *Kaiuttimet vahingoittuvat useimmiten silloin kun niitä yliohtetaan liian pienitehoisilla vahvistimilla. Vahvistimien leikkautuminen vahingoittaa diskanttielementtejä.*

Tekniset tiedot
Oikeus muutoksiin varataan
Keskikaiutin

Impedanssi	6 Ω
Taajuusalue	75 - 20 000 Hz
Tehonkesto	
Normaali	50 W
Maksimi	100 W
Herkkyys	89 dB
Diskanttielementti	2"
Kaiutinelementti	2 x 4"
Jakotaajuus	4500 Hz
Liittimet	pikaliitin (sininen/musta)
Materiaali	polystyreeniä
Johtimet	3 m AWG22 (sininen/musta)
Mitat (k x l x s)	131 x 435 x 122 mm
Tilavuus (sisä/ulko)	4,5/5,1 l
Paino	1,8 kg

Etukaiuttimet

Impedanssi	6 Ω
Taajuusalue	40 - 20 000 Hz
Tehonkesto	
Normaali	50 W
Maksimi	100 W
Herkkyys	89 dB
Diskanttielementti	2"
Kaiutinelementti	5,25"
Passiivisäteilijä	6,5"
Jakotaajuus	4500 Hz
Liittimet	pikaliitin (punainen/musta)
Materiaali	polystyreeniä
Johtimet	4 m AWG22 (punainen/musta)
Mitat (k x l x s)	421 x 219 x 191 mm
Tilavuus (sisä/ulko)	10,5/11,5 l
Paino	2,5 kg

Surround-kaiuttimet

Impedanssi	6 Ω
Taajuusalue	150 - 20 000 Hz
Tehonkesto	
Normaali	25 W
Maksimi	50 W
Herkkyys	89 dB
Kaiutinelementti	4"
Liittimet	pikaliitin (harmaa/musta)
Materiaali	polystyreeniä
Johtimet	12 m AWG22 (harmaa/musta)
Mitat (k x l x s)	179 x 181 x 92 mm
Tilavuus (sisä/ulko)	1,2/1,5 l
Paino	0,7 kg

Tekniset tiedot
Oikeus muutoksiin varataan
Keskikaiutin

Impedanssi	6 Ω
Taajuusalue	75 - 20 000 Hz
Tehonkesto	
Normaali	50 W
Maksimi	100 W
Herkkyys	89 dB
Diskanttielementti	2"
Kaiutinelementti	2 x 4"
Jakotaajuus	4500 Hz
Liittimet	pikaliitin (sininen/musta)
Materiaali	polystyreeniä
Johtimet	3 m AWG22 (sininen/musta)
Mitat (k x l x s)	131 x 435 x 122 mm
Tilavuus (sisä/ulko)	4,5/5,1 l
Paino	1,8 kg

Etu- ja Surround-kaiuttimet (4)

Impedanssi	6 Ω
Taajuusalue	40 - 20 000 Hz
Tehonkesto	
Normaali	50 W
Maksimi	100 W
Herkkyys	89 dB
Diskanttielementti	2"
Kaiutinelementti	5,25"
Passiivisäteilijä	6,5"
Jakotaajuus	4500 Hz
Liittimet	pikaliitin (punainen/musta)
Materiaali	polystyreeniä
Johtimet	4 m AWG22 (punainen/musta)
	12 m AWG22 (harmaa/musta)
Mitat (k x l x s)	421 x 219 x 191 mm
Tilavuus (sisä/ulko)	10,5/11,5 l
Paino	2,5 kg

Tekniset tiedot

Oikeus muutoksiin varataan

Keskikaiutin

Impedanssi	6 Ω
Taajuusalue	75 - 20 000 Hz
Tehonkesto	
Normaali	100 W
Maksimi	200 W
Herkkyyks	89 dB
Diskanttielementti	2,5" dome
Kaiutinelementti	2 x 5"
Jakotaajuus	4500 Hz
Liittimet	pikaliitin (sininen/musta)
Materiaali	polystyreeniä
Johtimet	3 m AWG22 (sininen/musta)
Mitat (k x l x s)	149 x 435 x 159 mm
Tilavuus (sisä/ulko)	5,2/6 l
Paino	2,5 kg

Etukaiuttimet

Impedanssi	6?
Taajuusalue	40 - 20 000 Hz
Tehonkesto	
Normaali	100 W
Maksimi	200 W
Herkkyyks	89 dB
Diskanttielementti	2,5" dome
Kaiutinelementti	5,25"
Passiivisäteilijä	7,5" w00x TM
Jakotaajuus	4500 Hz
Liittimet	ruuvi, kullattu (punainen/musta)
Materiaali	puuta + etulevy polystyreeniä
Johtimet	4 m AWG18 (punainen/musta)
Mitat (k x l x s)	530 x 276 x 212 mm
Tilavuus (sisä/ulko)	7,9/20 l
Paino	5,4 kg

Surround-kaiuttimet

Impedanssi	6 Ω
Taajuusalue	40 - 20 000 Hz
Tehonkesto	
Normaali	50 W
Maksimi	100 W
Herkkyyks	89 dB
Kaiutinelementti	2"
Kaiutinelementti	5,25"
Passiivisäteilijä	6,5"
Jakotaajuus	4500 Hz
Liittimet	pikaliitin (punainen/musta)
Materiaali	polystyreeniä
Johtimet	12 m AWG22 (valkoinen/musta)
Mitat (k x l x s)	421 x 219 x 191 mm
Tilavuus (sisä/ulko)	8,5/9,5 l
Paino	2,5 kg

Tekniset tiedot

Oikeus muutoksiin varataan

Keskikaiutin

Impedanssi	6 Ω
Taajuusalue	75 - 20 000 Hz
Tehonkesto	
Normaali	100 W
Maksimi	200 W
Herkkyyks	89 dB
Diskanttielementti	2,5" dome
Kaiutinelementti	2 x 5"
Jakotaajuus	4500 Hz
Liittimet	pikaliitin (sininen/musta)
Materiaali	polystyreeniä
Johtimet	3 m AWG22 (sininen/musta)
Mitat (k x l x s)	149 x 435 x 159 mm
Tilavuus (sisä/ulko)	5,2/6 l
Paino	2,5 kg

Etu- ja Surround-kaiuttimet (4)

Impedanssi	6 Ω
Taajuusalue	40 - 20 000 Hz
Tehonkesto	
Normaali	100 W
Maksimi	200 W
Herkkyyks	89 dB
Diskanttielementti	2,5" dome
Kaiutinelementti	5,25"
Passiivisäteilijä	7,5" w00x TM
Jakotaajuus	4500 Hz
Liittimet	ruuvi, kullattu (punainen/musta)
Materiaali	puuta + etulevy polystyreeniä
Johtimet	4 m AWG18 (läpinäkyvä/musta)
12 m AWG18 (läpinäkyvä/musta)	
Mitat (k x l x s)	530 x 276 x 212 mm
Tilavuus (sisä/ulko)	7,9/20 l
Paino	5,4 kg