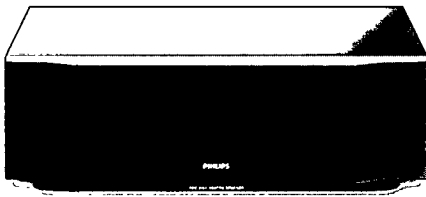
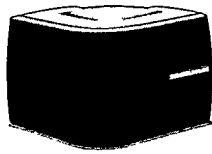


PHILIPS

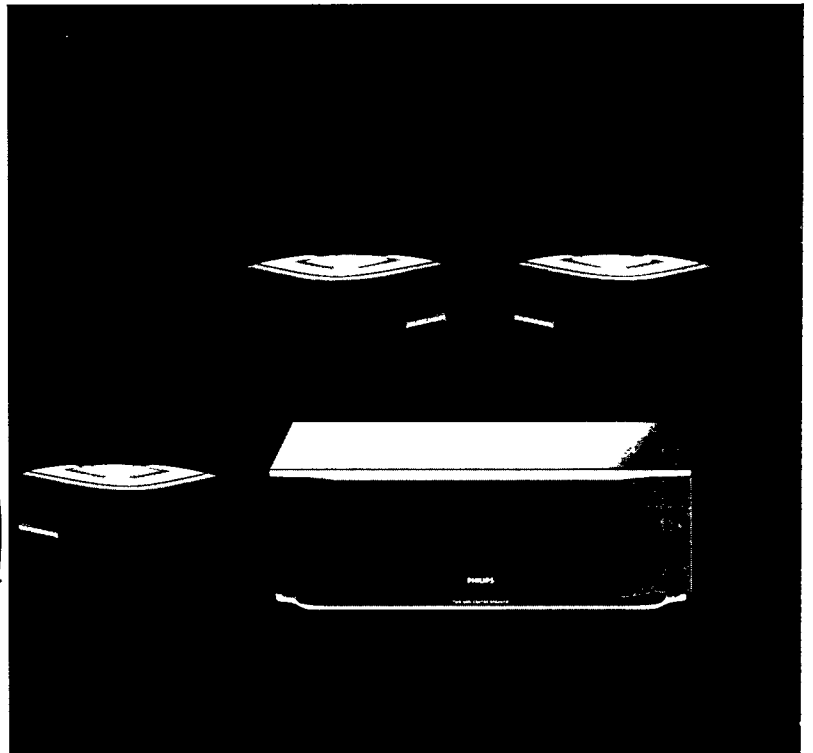
FB 602-603-605 Centre & Surround Sound Speakers



FB 602



FB



Guarantee and Service valid for Australia

The benefits given to the purchaser by this warranty are in addition to all other rights and remedies, which, under the Trade Practices Act or other Commonwealth or State law, the purchaser or owner has in respect of the product.

The Philips product carries the following warranties:

- C-series HiFi-systems 12 months.
- Compact Disc Players: 12 months.
- Home Audio Systems: 6 months.
- Clock radios, portable radios, cassette recorders, cassette players and radio recorders: 90 days.

Any defect in materials or workmanship occurring within the specified period from the date of delivery, will be rectified free of charge by the retailer from whom this product was purchased.

Note: Please retain your purchase docket to assist prompt service.

Conditions of this warranty

1. All claims for warranty service must be made to the retailer from whom this product was purchased. All transport charges incurred in connection with warranty service or replacement will be paid by the purchaser.
2. These warranties do not cover batteries and extend only to defects in materials or workmanship occurring under normal use of the product where operated in accordance with our instructions.

**Philips Consumer Products Division
Technology Park
Figtree Drive, Australia Centre
Homebush 2140
New South Wales**

Guarantee and Service for New Zealand

Thank-you for purchasing this quality Philips product. Philips New Zealand Ltd guarantees this product against defective components and faulty workmanship for a period of 12 months. Any defect in materials or workmanship occurring within 12 months from the date of purchase subject to the following conditions will be rectified free of charge by the retailer from whom this product was purchased.

Conditions

1. The product must have been purchased in New Zealand. As proof of purchase, retain the original sales docket indicating the date of purchase.
2. The guarantee applies only to faults caused by defective components, or faulty workmanship on the part of the manufacturer.
3. The guarantee does not cover failures caused by misuse, neglect, normal wear and tear, accidental breakage, use on the incorrect voltage, use contrary to operating instructions, or unauthorised modification to the product or repair by an unauthorised technician.
4. Reasonable evidence (in the form of a sales docket) must be supplied to indicate that the product was purchased no more than 12 months prior to the date of your claim.
5. In the event of a failure, Philips shall be under no liability for any injury, or any loss or damage caused to property or products other than the product under guarantee.

This guarantee does not prejudice your rights under common law and statute, and is in addition to the normal responsibilities of the retailer and Philips.

How to claim

Should your Philips product fail within the guarantee period, please return it to the retailer from whom it was purchased. In most cases the retailer will be able to satisfactorily repair or replace the product. However, should the retailer not be able to conclude the matter satisfactorily, or if you have other difficulties claiming under this guarantee, please contact

**The Guarantee Controller
Philips New Zealand Ltd.
P.O. Box 41.021
Auckland
(09) 84 94 160
fax (09) 84 97 858**

Garantia para Brasil

Este aparelho é garantido pela Philips do Brasil Ltda. e a Philips da Amazônia S.A. Indústria Eletrônica, por um período superior ao estabelecido por lei. Porém, para que a garantia tenha validade, é imprescindível que, além deste certificado, seja apresentada a nota fiscal de compra do produto.

1. Philips do Brasil Ltda. e Philips da Amazônia S.A. Indústria Eletrônica asseguram ao proprietário consumidor deste aparelho a garantia de 180 dias (90 dias legal mais 90 dias adicional) contados a partir da data de entrega do produto, conforme expresso na nota fiscal de compra que passa a fazer parte deste certificado.
2. Esta garantia perderá sua validade se:
 - A. O defeito apresentado for ocasionado por uso indevido ou em desacordo com o seu manual de instruções.
 - B. O produto for alterado, violado, ajustado ou consertado por pessoa não autorizada pela Philips.
 - C. O produto for ligado a fonte de energia (rede elétrica, pilhas, bateria, etc.) de características diferentes das recomendadas no manual de instruções e/ou no produto.
 - D. O número de série que identifica o produto estiver de alguma forma adulterado ou rasurado.
3. Estão excluídos desta garantia defeitos decorrentes do descumprimento do manual de instruções do produto, de casos fortuitos ou de força maior, bem como aqueles causados por agentes da natureza e acidentes.
4. Excluem-se igualmente desta garantia os defeitos decorrentes do uso dos produtos em serviços não doméstico/residencial regular ou em desacordo com o uso recomendado.
5. Nos municípios onde não exista oficina autorizada de serviço Philips, as despesas de transporte do aparelho e/ou do técnico autorizado correm por conta do sr. consumidor requerente do serviço.

**Philips do Brasil Ltda.
Philips da Amazônia S.A.
Indústria Eletrônica**

Para informações adicionais sobre o produto ou para eventual necessidade de utilização da rede de oficinas autorizadas, ligue para o centro de informação ao consumidor:

0800-123123
(discagem direta gratuita)
ou escreva para a caixa postal:
21462 cep 04698-970 São Paulo

Garantía para México

Este aparato está fabricado con materiales de alta calidad y ha sido cuidadosamente verificado. Philips, por lo tanto, da a usted una garantía de 12 meses a partir de su fecha de compra. La garantía ampara la reposición de las piezas defectuosas debidas a fallas en su montaje o en los materiales, incluyendo la mano de obra necesaria para su reemplazo en nuestras Sucursales o talleres autorizados. En caso de fallas en su aparato le rogamos se sirva poner en contacto con su distribuidor. Esta garantía no cubrirá las averías que resulten como consecuencia de una instalación incorrecta del aparato, manifiesto maltrato o uso inadecuado del mismo.

Philips se obliga a reparar y devolver a usted su aparato en un plazo no mayor de 30 días hábiles contados a partir de la fecha de haber ingresado su aparato a uno de nuestros talleres. Con la presentación de la factura o remisión de su aparato podrá hacer efectiva la garantía. Si usted tiene alguna duda o pregunta que no le pueda solucionar su distribuidor, por favor ponerse en contacto con:

**Oficinas Centrales de Servicio,
Av. Coyoacán No. 1051,
Col. del Valle,
03100 México, D.F.
☎ 5-75-20-22 o 5-75-01-00**

(AUS) Australia

Guarantee and service page 2

(NZ) New Zealand

Guarantee and service page 2

(BR) Brasil

Garantia página 2

(MEX) México

Garantía página 2

Es necesario que lea cuidadosamente su instructivo de manejo

English 4	English
Français 8	Français
Español 12	Español
Deutsch 16	Deutsch
Nederlands 20	Nederlands
Italiano 24	Italiano
Svenska 28	Svenska
中文 32	中文
Português 36	Português
Dansk 40	Dansk
Suomi 44	Suomi
Ελληνικά 48	Ελληνικά

1. JOHDANTO

JOHDANTO

Kiitos, että olet hankkinut nämä laadukkaat Philips Surround Sound kaiuttimet. Kaiuttimet on kehitetty tuottamaan erinomaista äänenlaatua ja kuuntelunautintoa vuosikausiksi. Lue tämä ohjekirjanen huolellisesti ennen kuin kytket kaiuttimet. Löydät monia hyödyllisiä vihjeitä, joiden avulla saat parhaan tuloksen näillä laatuksilla.

FB 602 - FB 603 - FB 605

Tämä kirjanen sisältää käyttöohjeet sekä keskikaiuttimelle että surround-kaiuttimille. Lue vain tarvittavat luvut.

FB 605

Paketin sisältö:

- Kaksi surround-kaiutinta, joissa on M5-ruuvikierre lattiateline- tai seinätelinekiinnitystä varten.
- Yksi keskikaiutin, joka on magneettisesti suojattu televisiovastaanottimen läheisyyteen sijoittamista varten.
- Keskikaiuttimen teline, jolla se kallistetaan kulmaan +15° tai -15°.

FB 602

- Yksi keskikaiutin, joka on magneettisesti suojattu televisiovastaanottimen läheisyyteen sijoittamista varten.
- Keskikaiuttimen teline, jolla se kallistetaan kulmaan +15° tai -15°.

FB 603

- Kaksi surround-kaiutinta, joissa on M5-ruuvikierre lattiateline- tai seinätelinekiinnitystä varten.

KIERRÄTYS

- Kaikki ylimääräinen pakkausmateriaali on jätetty pois. Pakkaus voidaan helposti lajitella kolmeksi materiaaliksi:
 - pahvi (laatikko)
 - solumuovi (pakkaussuojat)
 - polyetyleni (pussit, suojalevyt)
- Kaiuttimet on tehty materiaaleista joita voi kierrättää, kun ne puretaan alan yrityksessä.
- Huomioi paikalliset pakkausmateriaalien ja käytettyjen laitteiden hävittämistä koskevat säännökset.

Tyypikilpi on kaiuttimen pohjassa tai takapuolella.

Tämä tuote täyttää Euroopan yhteisön radiohäiriösuojausta koskevat määräykset.

2. TEKNISET TIEDOT

TEKNISET TIEDOT

(tiedot voivat muuttua)

Keskikaiutin

- Impedanssi 6 Ohmia
- Taajuustoisto 130 - 20 000 Hz
- Tehonkesto - jatkuva 50 W
- Tehonkesto - huippu 100 W
- Herkkyys 89 dB (2,83 V/m)
- Kaiuttimet 2 x 4" (inch) bassokaiutin
18 mm kalottidiskanttikaiutin
- Jakotaajuus 4 500 Hz
- Kullatut ruuviliittimet
- Kotelomateriaali 15 mm H2
- Väliseinä materiaali 15 mm H2
- Pinta harmaa muovialvo
- Etulevy kiinteä kangas
- Tilavuus sisäinen/ulkoinen 7,7,5 litraa
- Mitat (l x k x s) 435 x 135 x 155 mm
- Paino n. 3,4 kg
- Varusteteline, kulma +15° or -15°

Surround-kaiuttimet

- Järjestelmä diffuusi äänikenttä
- Impedanssi 6 Ohmia
- taajuustoisto 200 - 15 000 Hz
- Tehonkesto - jatkuva 30 W
- Tehonkesto - huippu 60 W
- Herkkyys 89 dB (2,83 V / m)
- Kaiuttimet 2 x 5 1/4" (inch)
- Kullatut ruuviliittimet
- Kotelomateriaali polystyreeni
- Pinta harmaa maali
- Etulevy kiinteä kangas
- Tilavuus sisäinen/ulkoinen 3,6/4,2 litraa
- Mitat (l x k x s) 213 x 150 x 213 mm
- Paino n. 1,6 kg /kaiutin
- Telinekiinnitys M5 ruuvikierre

LISÄVARUSTEET

- Kaksi lattiatelinettä surround-kaiuttimille.
- kaksi seinätelinettä surround-kaiuttimien seinäkiinnitykseen.

3. SÄÄDÖT

KAIUTINTEN SUHTEELLISEN BALANSSIN SÄÄTÖ

Surround- ja/tai Keskikaiuttimet asennettuasi sinun on säädettävä surround-, keski- ja etukaiutinten välinen äänibalanssi.

- Kytke päälle vahvistimen tai virittimen SURROUND-tila.
- Vahvistimen tai virittimen ohjekirjasta löydät kohdan, jossa selostetaan keski- ja surround-kaiuttimen äänenvoimakkuustason säätö.
- Surround-kaiuttimille voi olla mahdollista säätää myös viiveaika. Tämä tarkoittaa, että surround-ääni toistuu hiukan myöhemmin kuin etukaiutinten ääni, mikä aikaansaa suuren huonetilan tai jopa juhlasalin äänivaikutelman.
- Säädä surround- ja keskikaiutinten äänitaso sekä surround-kaiutinten viiveaika makusi mukaan. Vahvistin tai viritin säilyttää asetukset.

TEHONKESTO

Suurella teholla pitkän aikaa käytetty vahvistin tai viritin voi aiheuttaa säröä, joka saattaa vahingoittaa kaiuttimiasi pahoin. Korvasi varoittavat sinua, sillä ylikuorma ilmenee pahana särönä kaiuttimista.

Jos näin tapahtuu, säädä äänenvoimakkuus ja sävy takaisin oikealle tasolle.

Muista:

Kaiuttimet vahingoittuvat useimmiten silloin, kun niitä käytetään alitehoisissa vahvistimissa liian suurella teholla.

HOITO

- Kaiutinten puhdistukseen riittää vedellä kostutettu säämiskä.
- Älä käytä puhdistusaineita, jotka sisältävät alkoholia, ammoniakkia tai hankausaineita.
- Älä jätä kaiuttimia pitkiksi ajoiksi auringonvaloon tai paikkoihin, joissa on korkea lämpötila kuten lämmityslaitteiden läheisyyteen.
- Älä altista kaiuttimia kosteudelle.

4. TARKISTUSLUETTELO

TARKISTUSLUETTELO

Jos vikaa ilmenee, tarkista ensin seuraavat asiat ennen kuin viet kaiuttimet korjattavaksi
Jos ongelma ei poistu näitä ohjeita seuraamalla, ota yhteys tuotteen myyjään tai huoltoon

VAROITUS

Älä koskaan yritä itse korjata kaiutinta, sillä tämä mitätöi takuun

ONGELMA – MAHDOLLINEN SYY • TOIMENPIDE

Ääntä ei kuulu

- *VOLUME ei ole oikein säädetty*
 - Säädä VOLUME
- *SPEAKERS A/B -kytkimet vahvistimessa tai virittimessä ovat pois-asennossa*
 - Paina asianmukaista SPEAKERS A tai B kytkintä
- *Kuulokkeet on kytketty*
 - Irrota kuulokkeet
- *Kaiuttimia ei ole kytketty (oikein)*
 - Kytke kaiuttimet

Ääni ei kuulu vasemmasta tai oikeasta kaiuttimesta

- *BALANCE-säädin vahvistimessa tai virittimessä ei ole keski-asennossa*
 - Aseta BALANCE-säädin keskiasentoon
- *Toinen kaiutin on väärin kytketty tai kaiutinkaapeli on vaurioitunut*
 - Kytke kaiutin oikein tai vaihda kaapeli

Vasen ja oikea ääni ovat vaihtuneet keskenään

- *Kaiuttimet on kytketty väärin*
 - Kytke kaiuttimet oikein, L vasempaan, R oikeaan; tarkista BALANCE-säätimellä

Surround- tai keskikaiuttimesta ei kuulu ääntä

- *SURROUND-tila ei ole kytketty*
 - Kytke SURROUND-tila vahvistimesta tai virittimestä
- *Surround- ja/tai keskikaiuttimia ei ole (oikein) kytketty*
 - Kytke kaiuttimet oikein
- *Vain yksi surround-kaiutin on kytketty*
 - Kytke aina molemmat surround-kaiuttimet
- *Toinen kaiuttimista on väärin kytketty tai kaiutinkaapeli on vaurioitunut*
 - Kytke kaiutin oikein tai vaihda kaapeli

Huono bassotoisto

- *Vaihevirhe*
 - Kytke kaiuttimet oikein, ⊕-napa ⊕-napaan (punainen tai vaipalla merkitty kaapeli); ⊖-napa ⊖-napaan (merkitsemätön kaapeli)

Huono äänenlaatu

- *Väärä SURROUND-asetus musiikin lajin kannalta*
 - Valitse vahvistimesta tai virittimestä musiikin lajiin sopiva SURROUND-asetus

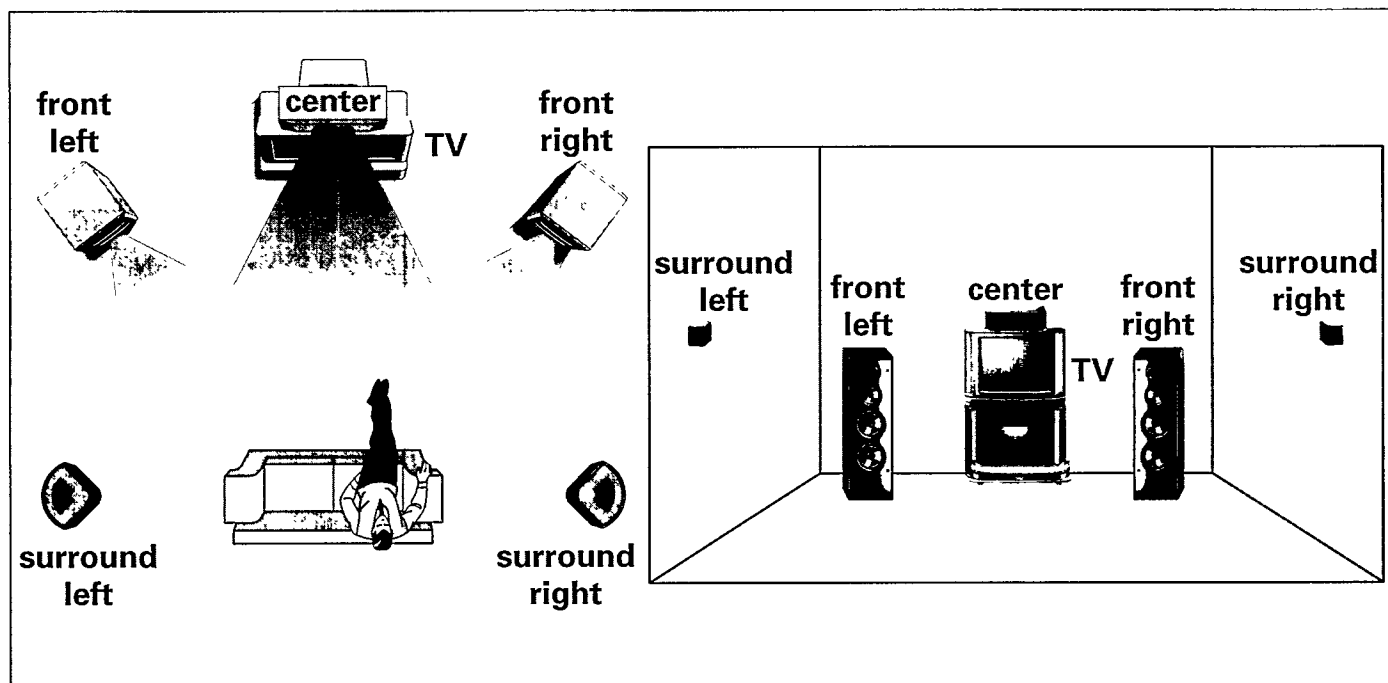
Surround-äänenvoimakkuus on liian pieni tai suuri

- *Surround-äänenvoimakkuus on väärin säädetty*
 - Säädä vahvistimesta tai virittimestä surround-äänenvoimakkuustaso ja viiveaika

Keskiäänenvoimakkuus on liian pieni tai suuri

- *Keskikanavan äänenvoimakkuus on väärin säädetty*
 - Säädä vahvistimesta tai virittimestä keskikanavan äänenvoimakkuustaso

5. KAIUTINTEN PAIKKA



VIHJEITÄ KAIUTINTEN PAIKAN VALINTAAN

- Vältä sijoittamasta kaiuttimia nurkkaan tai lattialle, koska tämä korostaa liikaa bassoääniä.
- Kaiutinten sijoittaminen verhojen tai huonekalujen taakse vähentää diskanttitoistoa, ja näin stereovaikutelma heikenee merkittävästi. Kuulijan pitäisi silti yhä 'nähdä' kaikki kaiuttimet.
- Jokaisella huoneella on oma akustinen luonne, ja mahdollisia kaiuttimien paikkoja on vain rajoitetusti. Parhaat paikat löytyvät kokeilemalla. Yleensä kaiutinten olisi oltava huoneessa mahdollisimman symmetrisesti.

ETUKAIUTINTEN PAIKKA

- Etukaiuttimet (ei vakiovaruste) pitäisi sijoittaa niin, että kuulijasta katsottuna kaiutin joka on kytketty viritinvahvistimen 'Left'-liittimiin on huoneessa vasemmalla ja kaiutin joka on kytketty 'Right'-liittimiin on huoneessa oikealla puolella.
- Paras stereovaikutelma saavutetaan, kun 2 etukaiutinta ja kuulija muodostavat tasasivuisen kolmion.
- Paras korkeus etukaiuttimille on sellainen, että diskanttikaiuttimet ovat korvan tasolla (istuma-asennossa).

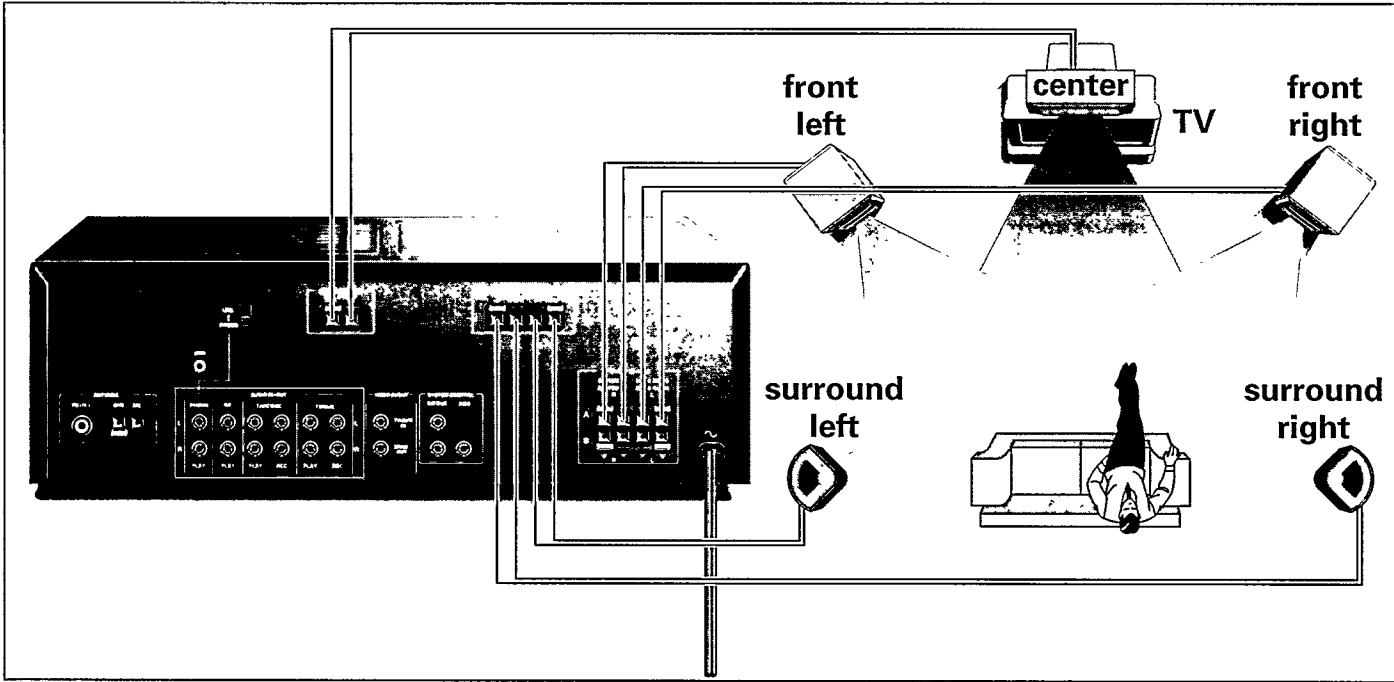
KESKIKAIUTTIMEN PAIKKA

- Keskkikaiutin (center) tulisi sijoittaa kummankin FRONT-kaiuttimen keskelle, esim. television alle tai päälle.
- Paras korkeus keskkikaiuttimelle on korvan tasolla (istuma-asennossa).
- Jos on tarpeen, keskkikaiutin voidaan suunnata kuunteluasentoon käyttämällä mukana tulevaa telineettä. Näin keskkikaiutin voidaan kallistaa kulmaan $+15^\circ$ tai -15° .

SURROUND-KAIUTINTEN PAIKKA

- Viritinvahvistimen 'Surround Left'-liittimiin kytketyn surround-kaiuttimen tulisi sijaita kuulijan vasemmalla puolella ja 'Surround Right'-liittimiin kytketyn kaiuttimen kuulijan oikealla puolella huoneessa. Tämä voidaan tarkistaa viritinvahvistimen balanssisäätimellä.
- Surround-kaiutinten tulisi sijaita vastakkain ja olla samassa linjassa kuulijan paikan kanssa.
- Paras korkeus surround-kaiuttimille on n. 1 m korvan yläpuolella (istuma-asennossa).
- Paras mahdollinen paikka surround-kaiuttimille voidaan etsiä käyttämällä erikseen saatavia lattia- ja seinätelineitä.
- Kun sijoitat surround-kaiuttimia, katso että ruuviliittimet ovat alaspäin ja Philips-merkki on kohti huonetta.

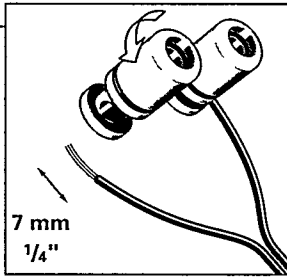
6. KAIUTINTEN KYTKENTÄ



Tärkeää ! Katkaise aina viritinvahvistimen virta ennen kytkentöjen tekemistä !

KAIUTINKAAPELI

- Käytä mieluiten kaiutinkaapelia, jonka poikkileikkaus on vähintään 0,75 mm².
- Kuori eristettä kummankin kahden kaapelin päästä; n. 7 mm.
- Toinen kaiutinkaapeleista on yleensä merkitty värillä tai vaipalla niin, että voit erottaa ne toisistaan. Estä vaihevirhe kytkemällä aina merkitty (värillinen) kaapeli värilliseen ⊕-kaiutinliittimeen ja merkitsemätön kaapeli mustaan ⊖-kaiutinliittimeen.



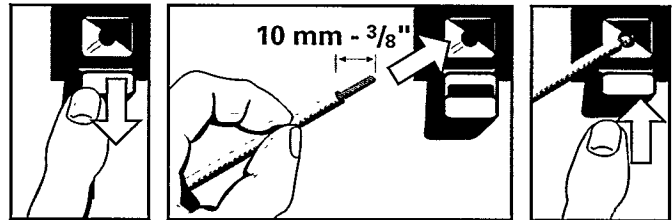
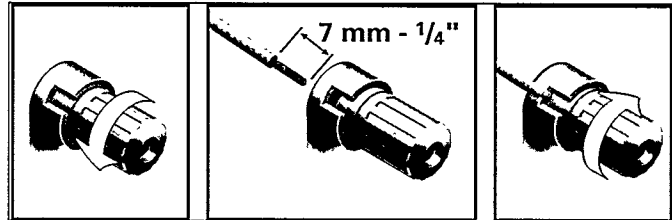
KAIUTINTEN LIITTIMET

- Kaiutinten pohjassa tai takaosassa on ruuviliittimet, joissa on merkinnät ⊕ ja ⊖.
- Kytke merkitty kaiutinkaapeli ⊕-kaiutinliittimeen ja merkitsemätön kaapeli ⊖-kaiutinliittimeen.

VIRITINVAHVISTIMEN LIITÄNTÄ

Vahvistimen tai virittimen kaiutinliittimet voivat olla ruuvi- tai pikaliittimiä.

- Viritinvahvistimen takaosassa on joko punainen tai ⊕-liitin sekä musta tai ⊖-liitin kullekin kaiuttimelle.
- Kytke merkitty kaiutinjohto viritinvahvistimen punaiseen tai ⊕-liittimeen ja merkitsemätön johto mustaan tai ⊖-liittimeen.



- Kytettyäsi kaiuttimet älä unohda säätää kaiutinten välistä suhteellista äänenvoimakkuustasoa, ks. luku 'Suhteellisen kaiutinbalanssin säätö'.

Philips FB 602 - FB 603 - FB 605 Centre & Surround Sound Speakers

English	English 4
Français	Français 8
Español	Español 12
Deutsch	Deutsch 16
Nederlands	Nederlands 20
Italiano	Italiano 24
Svenska	Svenska 28
中文	中文 32
Português	Português 36
Dansk	Dansk 40
Suomi	Suomi 44
Ελληνικά	Ελληνικά 48

