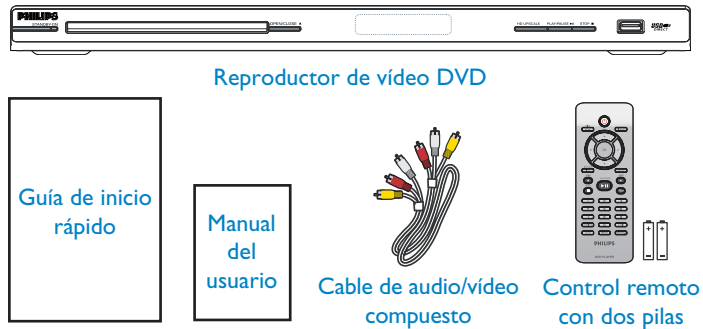


Guía de inicio rápido

DVP 5982
Reproductor de
vídeo DVD

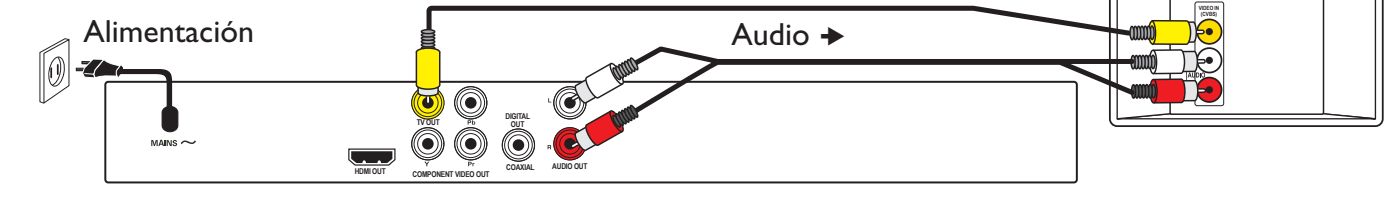


Contenido del paquete

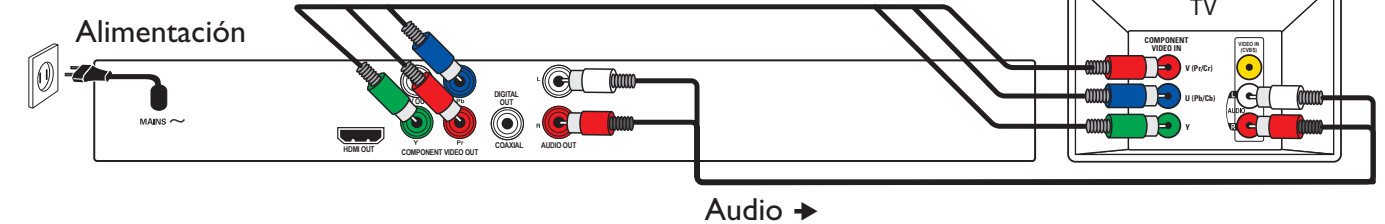


Conexión Conexiones de audio/vídeo básicas

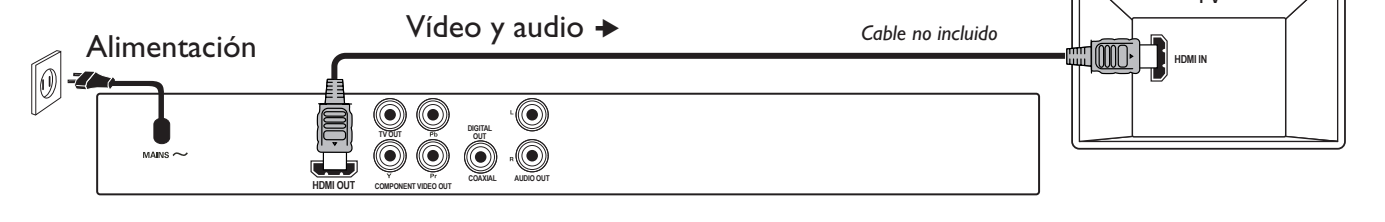
Vídeo Compuesto CVBS (Buena calidad)



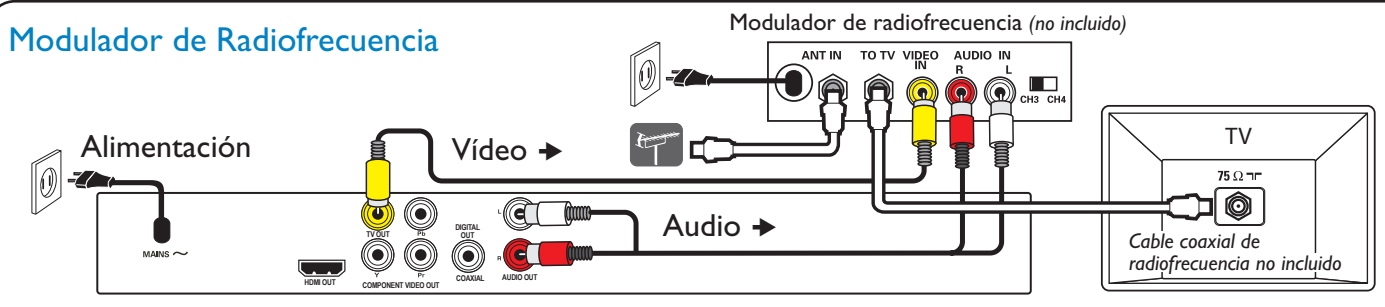
Vídeo Componente (una calidad mejor)



HDMI (Calidad óptima)



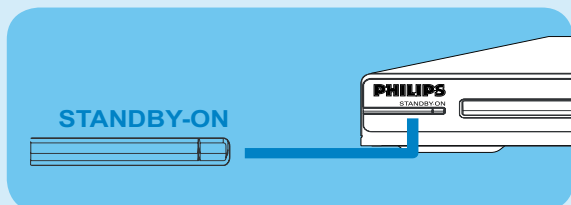
Modulador de Radiofrecuencia



2 Configuración

A Búsqueda del canal de visualización

- 1 Presione **STANDBY-ON** en el equipo para encenderlo.

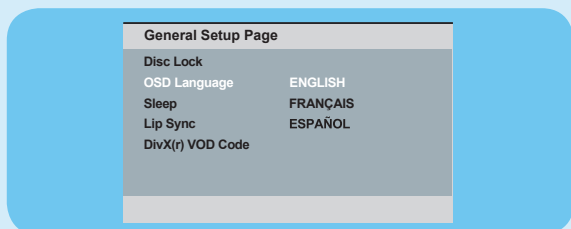


- 2 Encienda el televisor. Utilice el control remoto del televisor para seleccionar el canal de visualización correcto.

Nota para encontrar el canal correcto, presione el botón para bajar de canal del control remoto del televisor varias veces (o el botón AV, SELECT o) hasta que aparezca el canal de entrada de video.

B Seleccione el idioma de la pantalla

- 1 Presione **SETUP**. Aparecerá la { Página configuración general }.



- 2 Presione **▼** para seleccionar la opción { Idioma menú } y pulse **▶**.
- 3 Utilice los botones **▲▼** para seleccionar una opción de idioma en el menú y presione **OK** para confirmar.
- 4 Presione **SETUP** para salir.

Nota el idioma seleccionado sólo se aplicará a los menús que aparecen en el televisor mientras funciona el equipo, y no para el menú de disco del DVD.

El equipo ofrece diversas opciones de configuración (configuración de audio, de video, de preferencias, etc.). Consulte el manual del usuario para obtener más información.

¿Necesita ayuda?

Manual del usuario

Consulte el manual del usuario incluido con el reproductor de DVD

En línea

Para registrar su producto y obtener asistencia técnica, visite www.philips.com/welcome

Línea de atención al cliente

Llame al número 1-888-PHILIPS (1-888-744-5477) para hablar con uno de nuestros operadores.

3 Disfrute

A Inicio de la reproducción

- 1 Es posible que la reproducción se inicie de manera automática al cargar un disco en la bandeja.

Nota si en la pantalla del televisor se muestra el menú de un disco, utilice los botones **▲▼◀▶** para recorrer el menú de DVD.

- 2 Pulse **PLAY/PAUSE ▶||** para iniciar la reproducción.
- 3 Para detener la reproducción, pulse **STOP ■**.



Solución de problemas

Encontrará más consejos sobre la solución de problemas en el manual del usuario.

No hay alimentación

- Compruebe que el cable de alimentación de CA está conectado correctamente.
- Pulse **STANDBY-ON** en la parte frontal del reproductor de DVD para encenderlo.

No hay imagen

- Compruebe la conexión al televisor y asegúrese de que los conectores están enchufados en su lugar de forma correcta.

No hay sonido o se escucha distorsionado

- Verifique las conexiones de audio y asegúrese de que el dispositivo de audio conectado se encuentra encendido.
- Para la conexión HDMI, compruebe si la configuración HDMI o digital del televisor está activada en ON. Consulte al fabricante del televisor para obtener más información.

El control remoto no funciona

- Compruebe que las pilas estén correctamente cargadas o sustitúyalas por otras nuevas.
- Reduzca la distancia entre el control remoto y el reproductor de DVD.
- Dirija el control remoto de forma directa al sensor de infrarrojos.

2007 © Philips Consumer Electronics
A Division of Philips Electronics North America Corp
P.O. Box 671539
Marietta, GA 30006-0026

Printed in China
0734/37_03

Be responsible
Respect copyrights