

# Wewnętrzna nagrywarka DVD

DVDRW416

DVDRW824



## Instrukcja obsługi

**Instalowanie napędu w komputerze PC.**

**Obsługa oprogramowania.**

*Wewnętrzne nagrywarki DVD współpracujące z oprogramowaniem Nero 5.5 oraz MyDVD.*

Wersja 2.0



## Spis treści

Instalowanie napędu w komputerze PC .....	2
Kopiowanie płyt .....	10
Nagrywanie płyt CD z danymi .....	14
Nagrywanie płyt CD audio .....	18
Nagrywanie płyt DVD-video lub Video CD zawierających pliki z dysku twardego, płyty CD lub płyty DVD.....	22
Nagrywanie filmów z cyfrowego kamkordera.....	26
Dodatkowe informacje na płycie z programem Nero .....	31

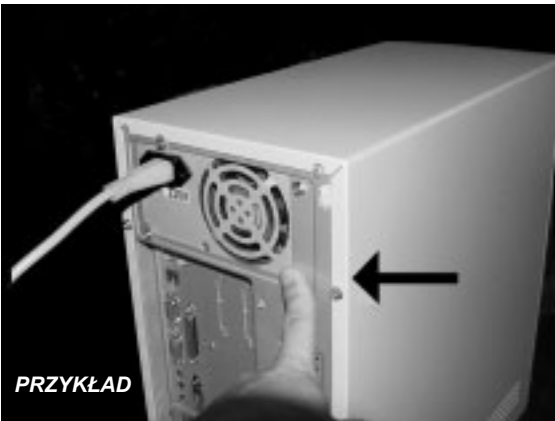
## Instalowanie napędu w komputerze PC

*Poniżej opisano sposób instalowania nagrywarki DVD w komputerze PC. Ze względu na duże zróżnicowanie komputerów PC, poniższe zdjęcia trzeba traktować jako przykładowe. W celu uzyskania dokładnych informacji o danym komputerze PC trzeba zapoznać się z jego dokumentacją lub skontaktować się ze sprzedawcą.*



1

Wyłączyć komputer.



2

Aby uniknąć uszkodzenia komputera spowodowanego ewentualnym wyładowaniem elektrostatycznym, dotknąć uziemionego, nie pomalowanego, metalowego elementu (np. grzejnika lub nie pomalowanej części obudowy komputera).

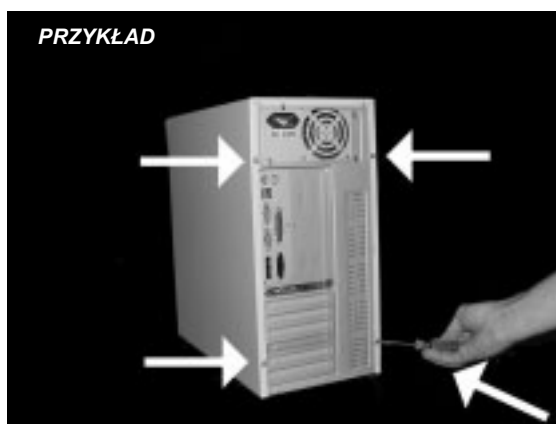
### 3

Odłączyć kabel zasilania od komputera PC.



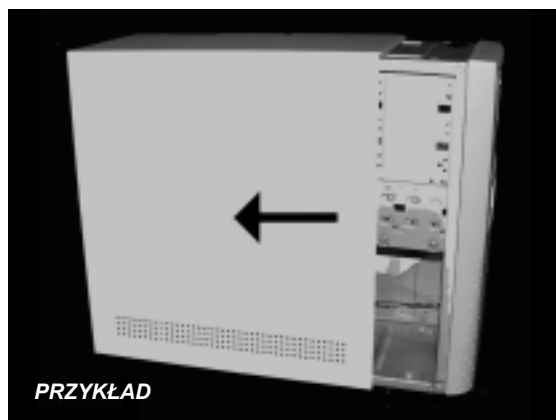
### 4

Otworzyć komputer. Może zajść potrzeba odkręcenia śrub, które najczęściej znajdują się z tyłu obudowy. Szczegółowe informacje można znaleźć w dokumentacji komputera.



### 5

Zdjąć osłonę obudowy.

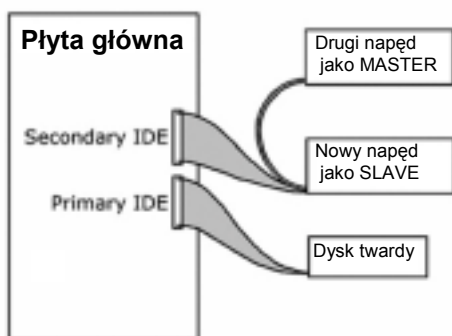


6



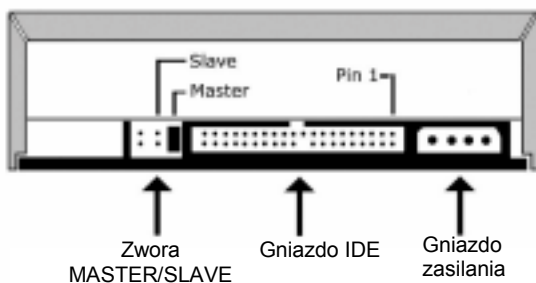
Jeśli w komputerze nie ma zainstalowanego napędu optycznego lub jeśli jest wymieniany stary napęd, trzeba wybrać ustawienie „MASTER”

7



Jeżeli instalowany napęd będzie drugim napędem optycznym, wybrać ustawienie „SLAVE”.

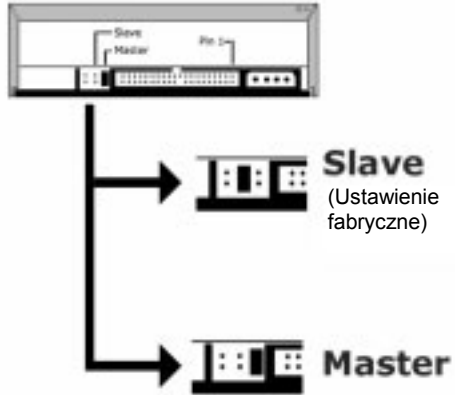
8



Na rysunku obok przedstawiono gniazda znajdujące się z tyłu napędu, które służą do podłączania go do komputera PC.

## 9

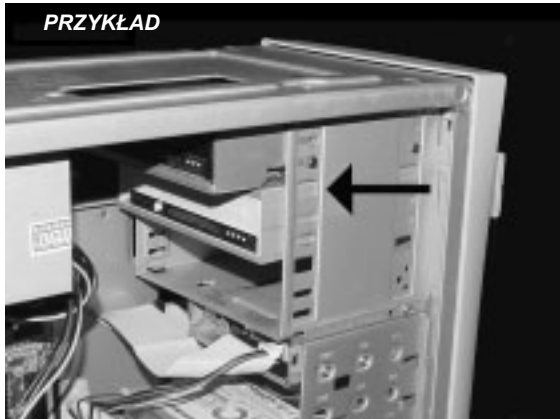
Założyć zworę odpowiednio do wybranego trybu pracy (MASTER lub SLAVE), patrz punkt 6 i 7.



## 10

Następnie włożyć napęd do komputera.

### PRZYKŁAD

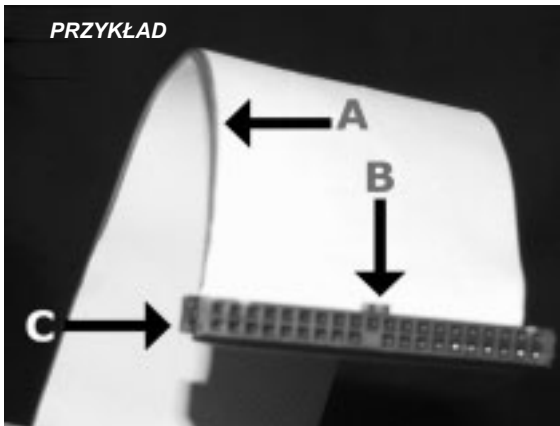


## 11

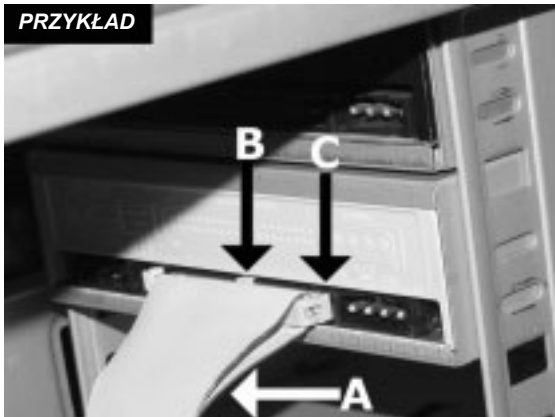
Odnaleźć kabel IDE. Przykładowe zdjęcie tego kabla przedstawiono na zdjęciu obok.

- A: Barwna linia.
- B: Wycięcie oraz miejsce bez otworu.
- C: Pin 1.

### PRZYKŁAD



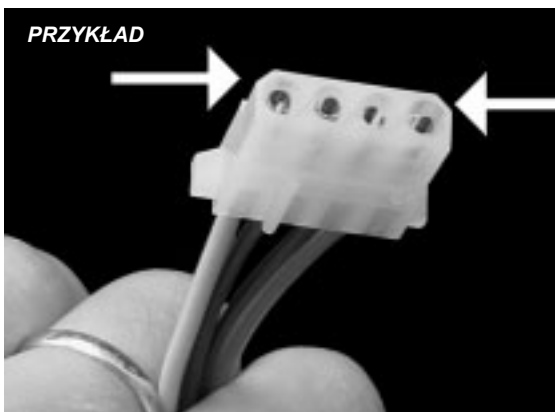
**PRZYKŁAD**



**12**

Podłączyć kabel IDE.  
A: Barwna linia.  
B: Wycięcie oraz miejsce bez otworu.  
C: Pin 1.

**PRZYKŁAD**



**13**

Odnaleźć wolny kabel zasilania. Przykładowe zdjęcie zamieszczono obok. Należy zwrócić uwagę na ścięte narożniki wtyczki.

**PRZYKŁAD**

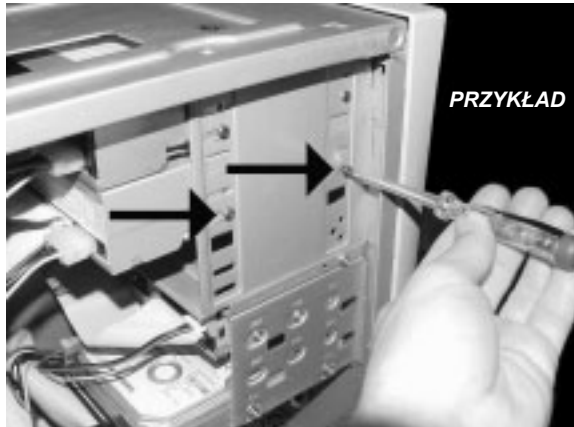


**14**

Podłączyć kabel zasilania do napędu.

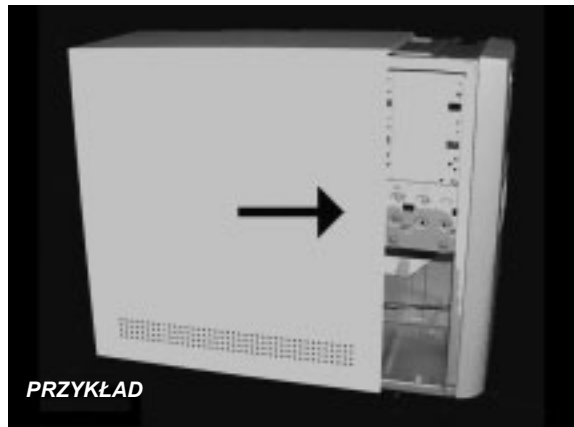
## 15

Zamocować napęd przy użyciu śrub (o ile to możliwe z obu stron).



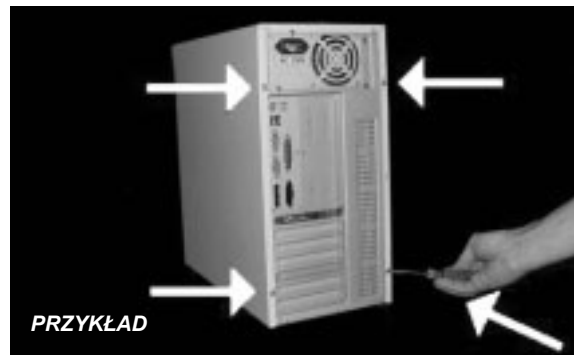
## 16

Założyć osłonę obudowy komputera (zdjętą w punkcie 5).



## 17

Wkręcić śruby mocujące osłonę (o ile były wyjmowane). Podłączyć kabel zasilania sieciowego. Jeśli odłączono inne kable, podłączyć je ponownie.





**18**



Uruchomić komputer.

**19**



Gdy uruchomi się system Windows, włożyć płytę z programowaniem Nero.

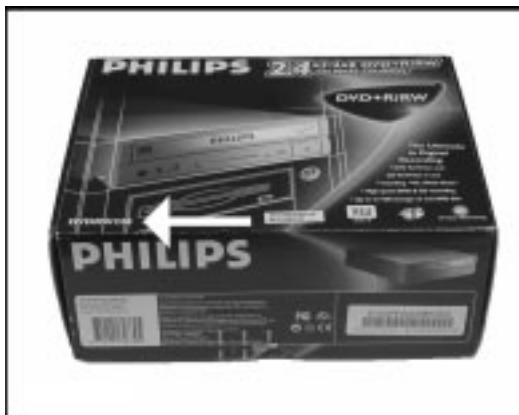
**20**



Wybrać "Nero". Postępować zgodnie z instrukcjami wyświetlanymi na ekranie.

## 21

Na opakowaniu napędu odnaleźć numer modelu. W tym przykładzie jest to „DVDRW228”. Numer zanotować (patrz też punkt „Dodatkowe informacje”).



## 22

Po zainstalowaniu oprogramowania, trzeba ponownie uruchomić komputer.

Napęd optyczny Philips jest gotowy do pracy. Obsługę napędu oraz przeznaczenie poszczególnych programów omówiono w dalszej części instrukcji.

## Kopiowanie płyt

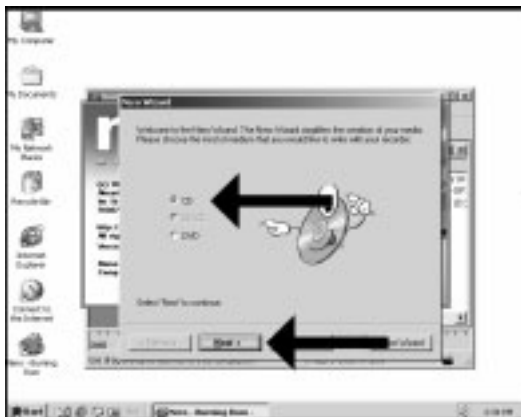
Poniżej omówiono sposób kopiowania płyt. To urządzenie jest przeznaczone tylko do użytku osobistego. Kopiowanie oraz dystrybucja materiałów chronionych prawem autorskim, bez uprzedniego uzyskania zgody właściciela praw autorskich, jest sprzeczne z prawem.

W omamianym przykładzie użyto programu:  
Nero - Burning Rom firmy Ahead Software.



1

Uruchomić program „Nero - Burning ROM”, np. klikając ikonę na pulpicie.

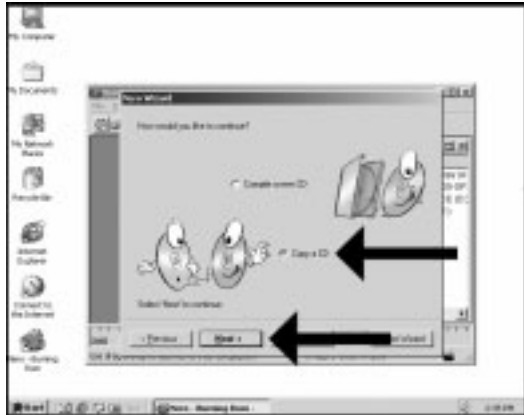


2

Wybrać „CD”, a następnie kliknąć „Dalej” (Next).

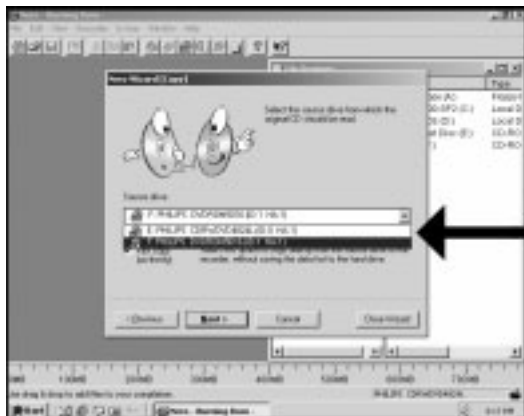
### 3

Wybrać „Kopiowanie CD” (Copy a CD), a następnie kliknąć „Dalej” (Next).



### 4

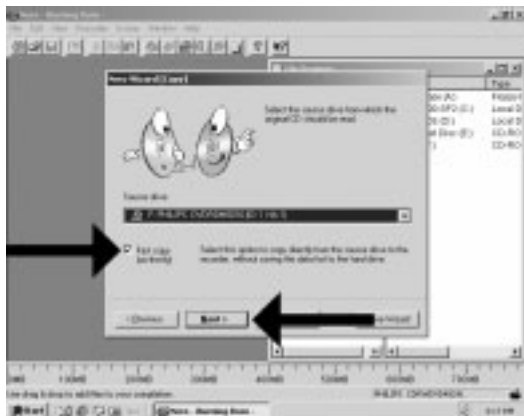
Wybrać urządzenie, do którego będzie włożona płyta źródłowa.



### 5

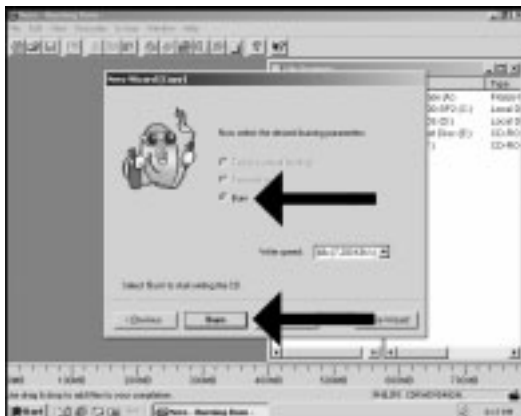
Jeśli napęd źródłowy jest wystarczająco szybki, zaznaczyć pole „szybkie kopiowanie” (Fast copy).

W przypadku wątpliwości lub jeśli napęd źródłowy nie jest szybki, pole to pozostawić bez zaznaczenia. Kliknąć „Dalej” (Next).



6

Dwa razy wybrać „Zapis CD” (Burn).



7

Płyte źródłową włożyć do napędu wybranego w punkcie 5. Gdy zostanie wyświetlony komunikat z takim żądaniem, do nagrywarki włożyć pustą płytę.



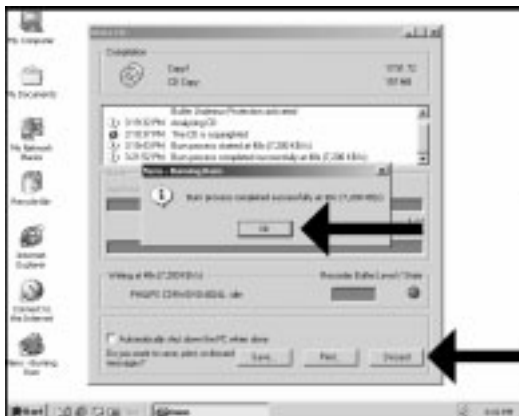
8

Program „Nero - Burning ROM” nagra płytę.



# 9

Kliknąć „OK”. Kopiowanie płyty CD zakończyło się powodzeniem. Kliknąć „Odrzuć” (Discard).



## Nagrywanie płyt CD z danymi

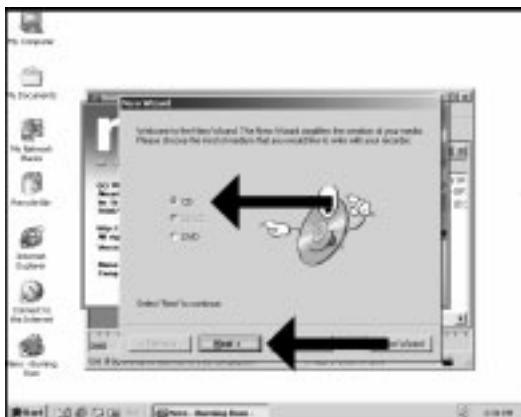
Poniżej omówiono sposób nagrywania płyt CD zawierających pliki z danymi. To urządzenie jest przeznaczone tylko do użytku osobistego. Kopiowanie oraz dystrybucja materiałów chronionych prawem autorskim, bez uprzedniego uzyskania zgody właściciela praw autorskich, jest sprzeczne z prawem.

W omamianym przykładzie użyto programu:  
Nero - Burning Rom firmy Ahead Software.



1

Uruchomić program „Nero - Burning ROM”, np. klikając ikonę na pulpicie.

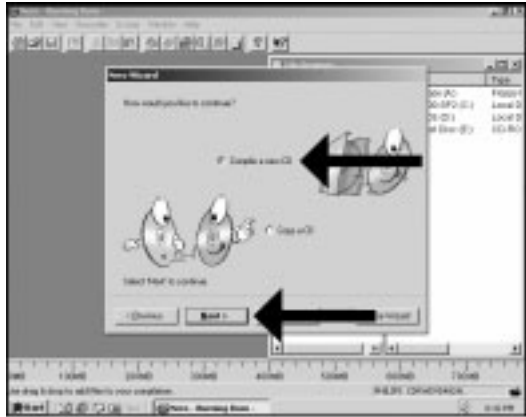


2

Wybrać „CD”, a następnie kliknąć „Dalej” (Next).

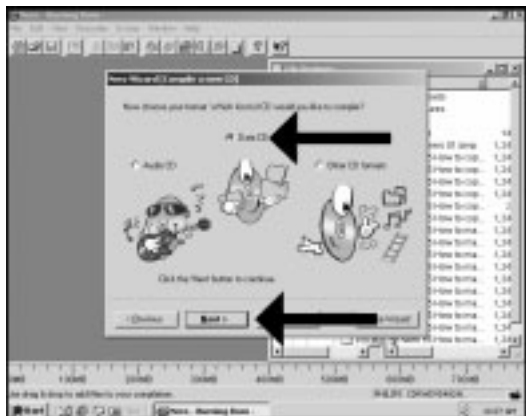
### 3

Wybrać „Utworzyć nową płytę CD” (Compile a new CD), a następnie kliknąć „Dalej” (Next).



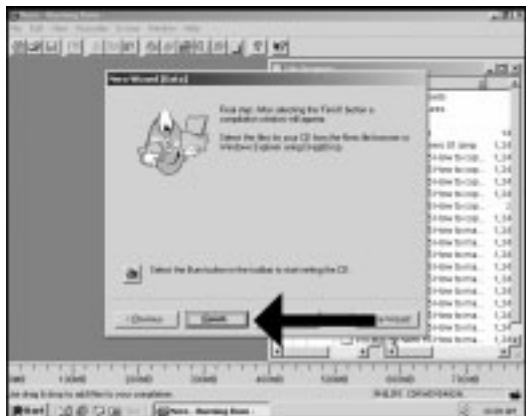
### 4

Wybrać „CD z danymi” (Data CD), a następnie kliknąć „Dalej” (Next).



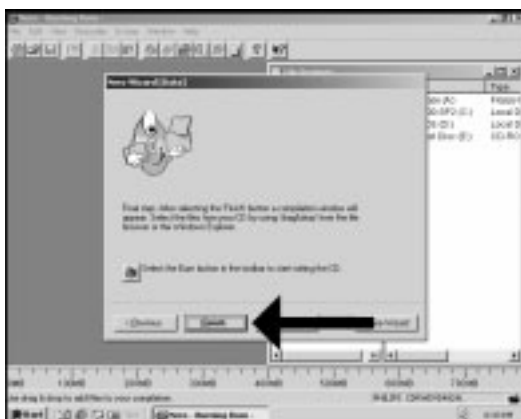
### 5

Wybrać „Utworzyć nową płytę CD z danymi?” (Create a new data-CD?), a następnie kliknąć „Dalej” (Next).



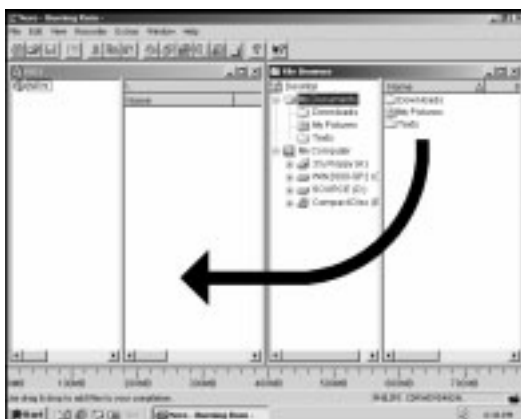


6



Wybrać „Zakończ” (Finish).

7



Plik (lub pliki) i/lub folder(y), które mają być zapisane na nowej płycie CD, przeciągnąć do lewej części okna.

8



Kliknąć ikonę zapisu płyty.

## 9

Dwa razy wybrać „Zapis CD” (Burn).



## 10

Program „Nero - Burning ROM” nagra płytę.



## 11

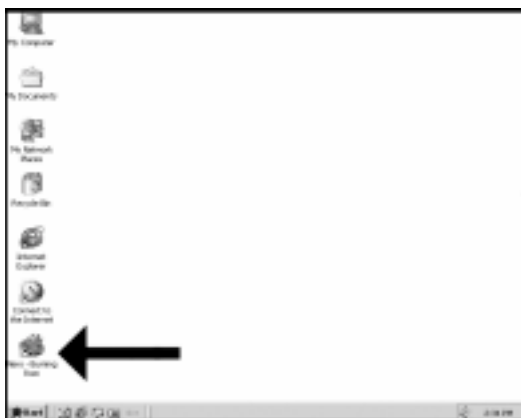
Kliknąć „OK”. Kopiowanie płyty CD zakończyło się powodzeniem. Kliknąć „Odrzuć” (Discard).



## Nagrywanie płyt CD audio

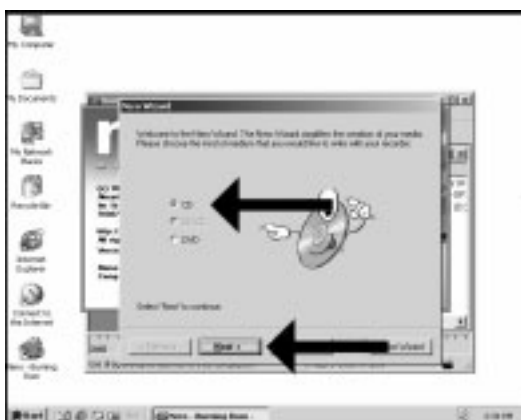
Poniżej omówiono sposób nagrywania płyt CD Audio, które można odtwarzać w każdym odtwarzaczu CD. To urządzenie jest przeznaczone tylko do użytku osobistego. Kopiowanie oraz dystrybucja materiałów chronionych prawem autorskim, bez uprzedniego uzyskania zgody właściciela praw autorskich, jest sprzeczne z prawem.

W omamianym przykładzie użyto programu:  
Nero - Burning Rom firmy Ahead Software.



**1**

Uruchomić program „Nero - Burning ROM”, np. klikając ikonę na pulpicie.

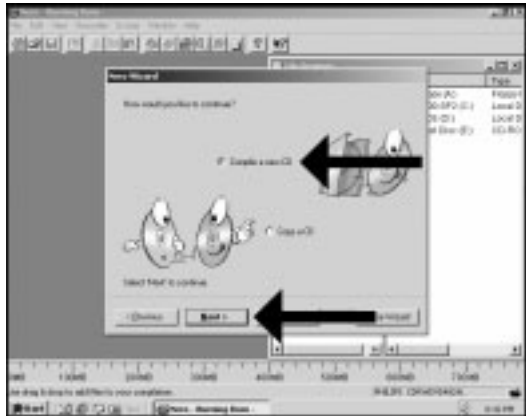


**2**

Wybrać „CD”, a następnie kliknąć „Dalej” (Next).

### 3

Wybrać „Utworzyć nową płytę CD” (Compile a new CD), a następnie kliknąć „Dalej” (Next).



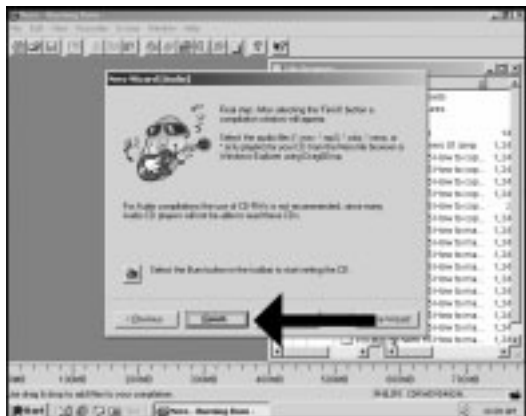
### 4

Wybrać „Audio CD”, a następnie kliknąć „Dalej” (Next).



### 5

Kliknąć „Zakończ” (Finish).

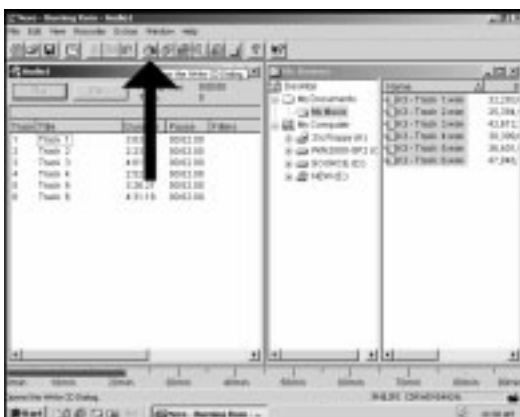


6



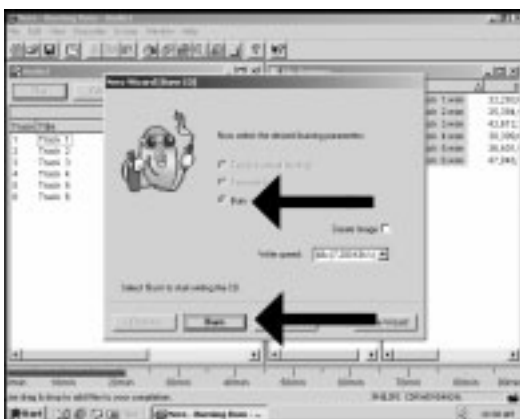
Pliki audio (\*.wav), które mają być zapisane na nowej płycie CD, przeciągnąć do lewej części okna.

7



Kliknąć ikonę zapisu płyty.

8



Dwa razy wybrać „Zapis CD” (Burn).

## 9

Program „Nero - Burning ROM”  
nagra płytę audio.



## 10

Kliknąć „OK”.  
Płyta audio jest już gotowa. Aby  
zakończyć proces tworzenia płyty  
audio, kliknąć „Odrzuć” (Discard).



## Nagrywanie płyt DVD-video lub Video CD zawierających pliki z dysku twardego, płyty CD lub płyty DVD

Poniżej omówiono sposób nagrywania płyt DVD-Video oraz Video CD (VCD) zawierających pliki z dysku twardego, płyty CD lub płyty DVD. NAGRANE W TEN SPOSÓB PŁYTY BĘDZIE MOŻNA ODTWARZAĆ W WIĘKSZOŚCI ODTWARZACZY DVD. Płyta DVD Video zawiera pliki w specjalnym formacie, które mogą być odtwarzane w odtwarzaczach DVD oraz napędach DVD-ROM. Płyta Video CD (VCD) zawiera pliki w specjalnym formacie, które mogą być odtwarzane w odtwarzaczach DVD oraz napędach DVD-ROM lub CD-ROM.

W omamianym przykładzie użyto programu: MyDVD firmy Sonic Solutions.



1

Uruchomić program „Sonic MyDVD”, np. klikając ikonę na pulpicie.



2

Kliknąć „Create or Modify a DVD-Video Project” (Utwórz lub modyfikuj projekt filmu DVD).

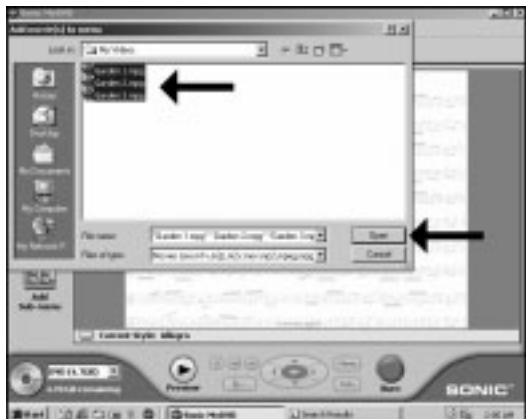
### 3

Kliknąć „Get Movies” (Pobierz filmy).



### 4

Wybrać folder zawierający źródłowe pliki wideo. Można nagrywać pliki z dysku twardego, płyty CD lub płyty DVD. Wybrać plik lub pliki, które mają być dodane do kompilacji. Zalecamy, aby przed uruchomieniem programu MyDVD, skopiować wszystkie pliki na dysk twardy.



### 5

Zostaną wyświetlone miniaturki reprezentujące wybrane filmy (pliki).





6



Aby zmienić tytuł, kliknąć tekst.

7



Kliknąć przycisk nagrywania „Burn”.

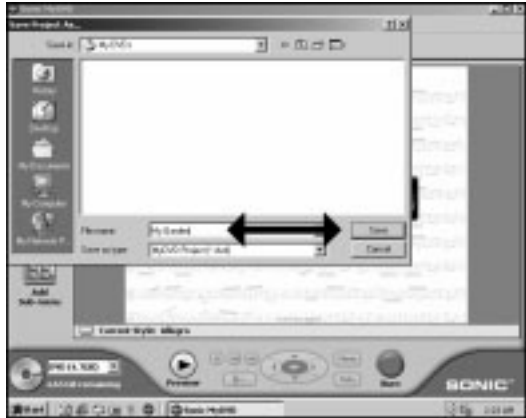
8



Aby zapisać projekt, kliknąć „Yes” (Tak).

## 9

Zapisać projekt.



## 10

Wybrać napęd, po czym kliknąć „OK”.



## 11

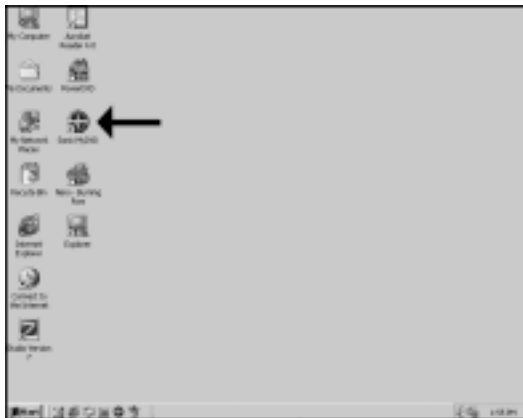
Kliknąć „OK”  
Płyta DVD została nagrana. Będzie można ją odtwarzać w odtwarzaczu DVD lub napędzie DVD-ROM.



## Nagrywanie filmów z cyfrowego kamkordera

Poniżej omówiono sposób przechwytywania filmów z cyfrowego kamkordera, który podłączono do komputera przy użyciu interfejsu FireWire (IEEE1394).

W omamianym przykładzie użyto programu: MyDVD firmy Sonic Solutions.



1

Uruchomić program „Sonic MyDVD”, np. klikając ikonę na pulpicie.



2

Kliknąć „Create or Modify a DVD-Video Project” (Utwórz lub modyfikuj projekt filmu DVD).

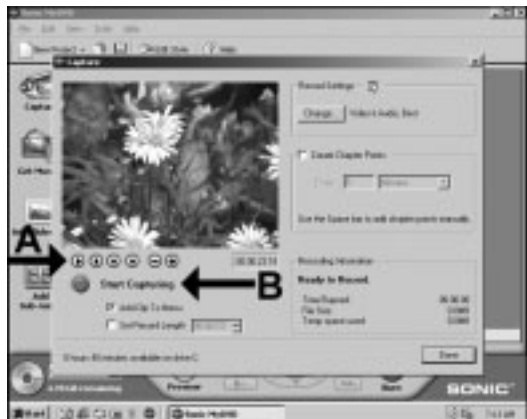
### 3

Wybrać „Capture”  
(Przechwytywanie).



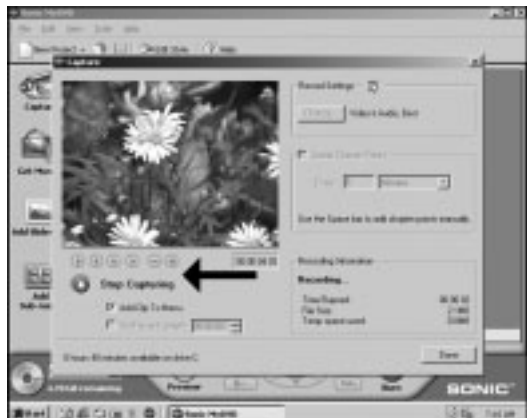
### 4

Przy użyciu przycisków (A) wybrać  
żądany film, po czym kliknąć „Start  
capturing” (Uruchomienie  
przechwytywania).



### 5

Aby zakończyć przechwytywanie,  
kliknąć „Stop Capturing”.



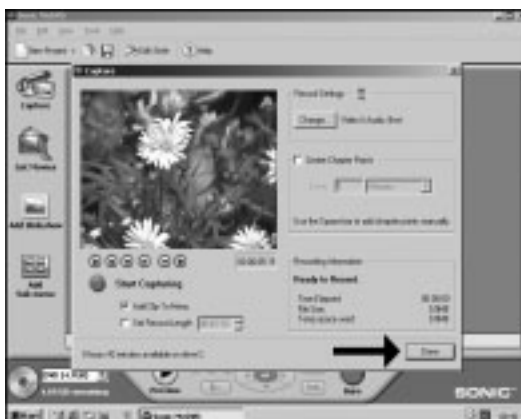
6

Zapisać plik z przechwyconym filmem.



7

Kliknąć „Done” (Gotowe).



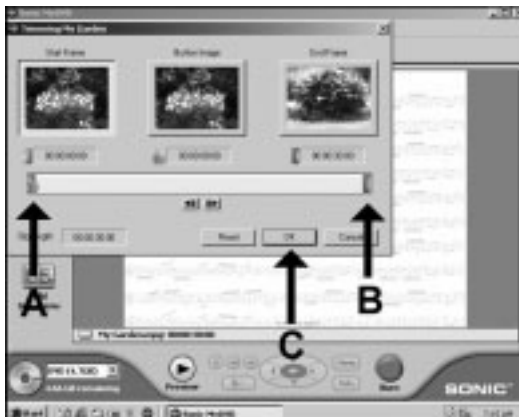
8

Kliknąć miniaturkę filmu.



## 9

Przechwycony film można skrócić. W tym celu ustawić wskaźniki zielony ] (A) i czerwony [ (B), po czym kliknąć „OK” (C).



## 10

Kliknąć przycisk nagrywania „Burn”.



## 11

Aby zapisać projekt, kliknąć „Yes” (Tak).



12



Zapisać projekt.

13



Wybrać napęd, po czym kliknąć „OK”.

14

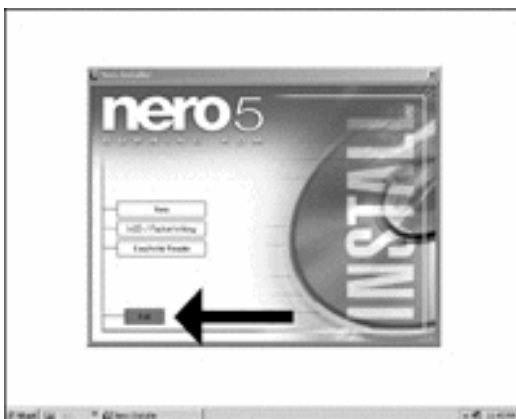


Kliknąć „OK”.  
Płyta DVD została nagrana. Będzie można ją odtwarzać w odtwarzaczu DVD lub napędzie DVD-ROM.

## Dodatkowe informacje na płycie z programem Nero

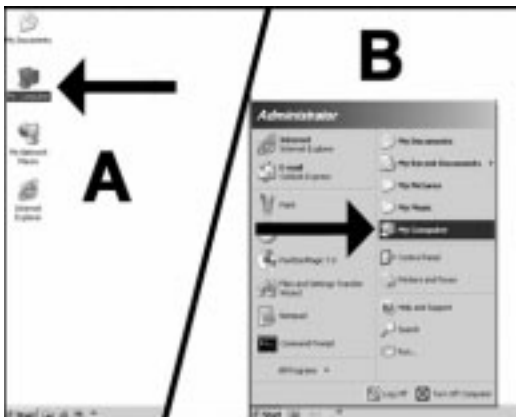
1

Ponownie włożyć płytę, po czym kliknąć „exit”.



2

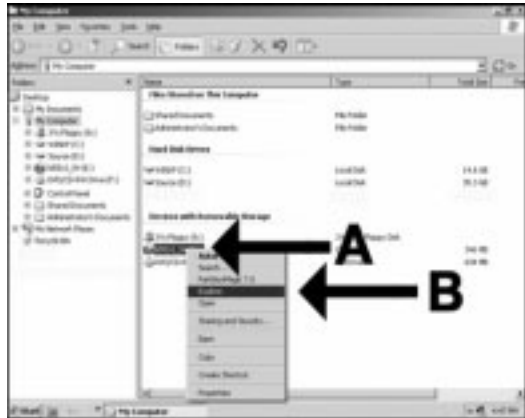
Kliknąć ikonę „Mój komputer” znajdującą się na pulpie (A) lub kliknąć przycisk „Start” i wybrać „Mój komputer” (B).





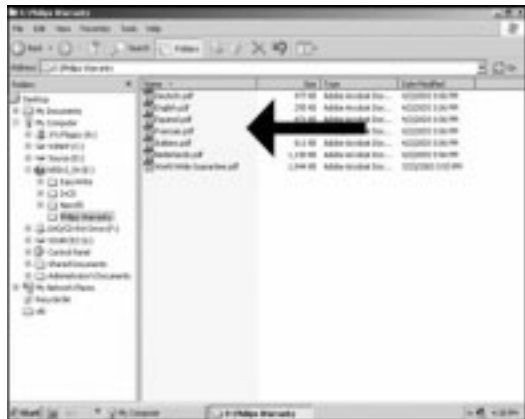
### 3

Prawym przyciskiem myszy kliknąć ikonę „N5510\_54” (A) i wybrać „Eksploruj” (B).



### 4

Wybrać folder „Philips Warranty”, w którym znajdują się dodatkowe dokumenty. Do przeglądania plików w formacie .pdf służy program Adobe Acrobat Reader, który można bezpłatnie pobrać ze strony <http://www.adobe.com>.



Dodatkowe informacje są dostępne na naszej stronie WWW: [www.philips.com/pcstuff](http://www.philips.com/pcstuff)  
Dane techniczne mogą ulec zmianie bez uprzedzenia.  
Wszelkie wymiary należy traktować jako orientacyjne.

© 2003 Philips Polska.  
Wszelkie prawa zastrzeżone

Powielanie, kopiowanie oraz rozpowszechnianie wymaga uprzedniego  
uzyskania pisemnej zgody firmy Philips Polska.

