

# Bağlayın

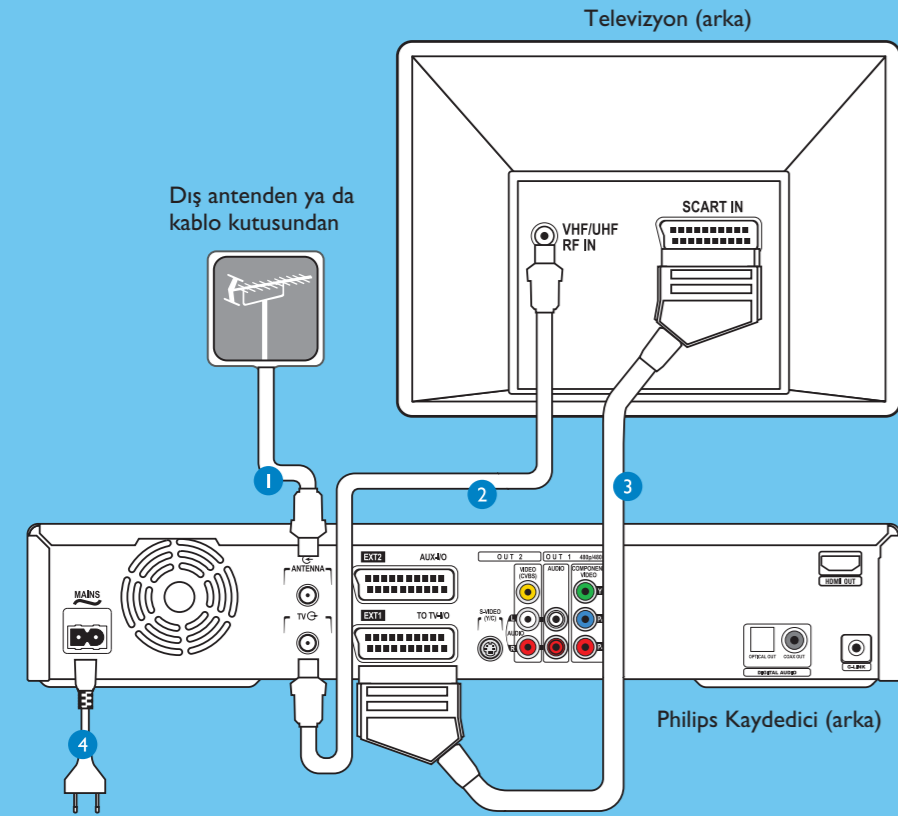
'Temel bağlantı' ile başlayın.  
Eğer bir VCR cihazınız varsa, 'VCR veya benzeri bir cihaz ile bağlantı' talimatlarını izleyin.  
Eğer bir dijital uydu alıcınız varsa, 'Dijital uydu alıcı ile bağlantı' talimatlarını izleyin.

## Temel bağlantı

### A Bağlamadan önce

TV'nize bağlı olan anten kablosunu çıkarın.

### B Bağlarken



- 1 Anten kablosunu TV'nizden çıkarın ve kaydedici üzerindeki **ANTENNA G** (ANTEN) girişine bağlayın.
- 2 Kaydedici üzerindeki **TV G** girişini TV'nizdeki Anten Girişine bağlamak için cihazla birlikte verilen koaksiyel kabloyu kullanın.
- 3 Kaydedici üzerindeki EXT1 TO TV-I/O scart girişini TV'nizdeki SCART GİRİŞİNE bağlamak için cihazla birlikte verilen scart kablosunu kullanın.
- 4 Kaydedicinin güç kablosunu bir AC prizine takın.

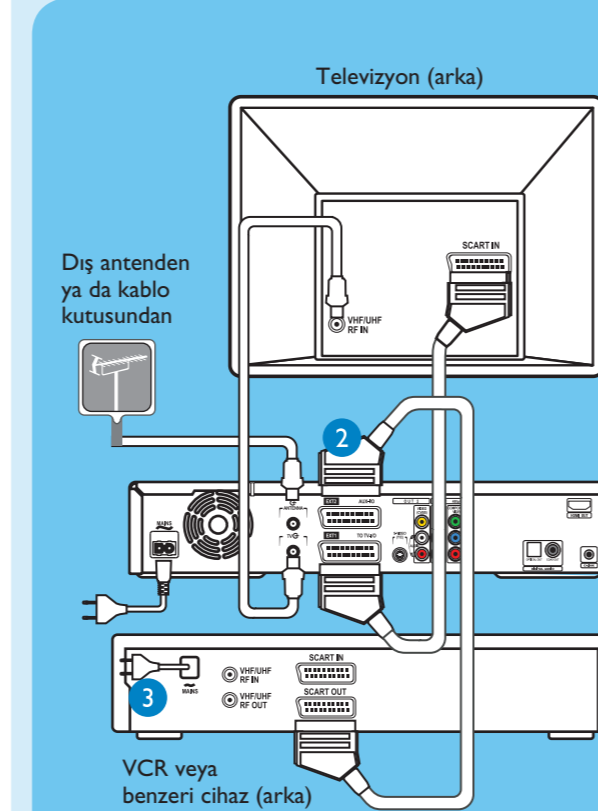
**Not:** Diğer olası bağlantılar için kullanım kılavuzuna bakın (örn. HDMI, Komponent Video).

## VCR veya benzeri cihaz ile bağlantı

### A Bağlamadan önce

Yeni Philips Kaydediciniz, kayıt ihtiyaçlarınız için VCR'nizin yerini alır. İlk olarak, VCR'nizin tüm bağlantılarını sökün.

### B Bağlarken



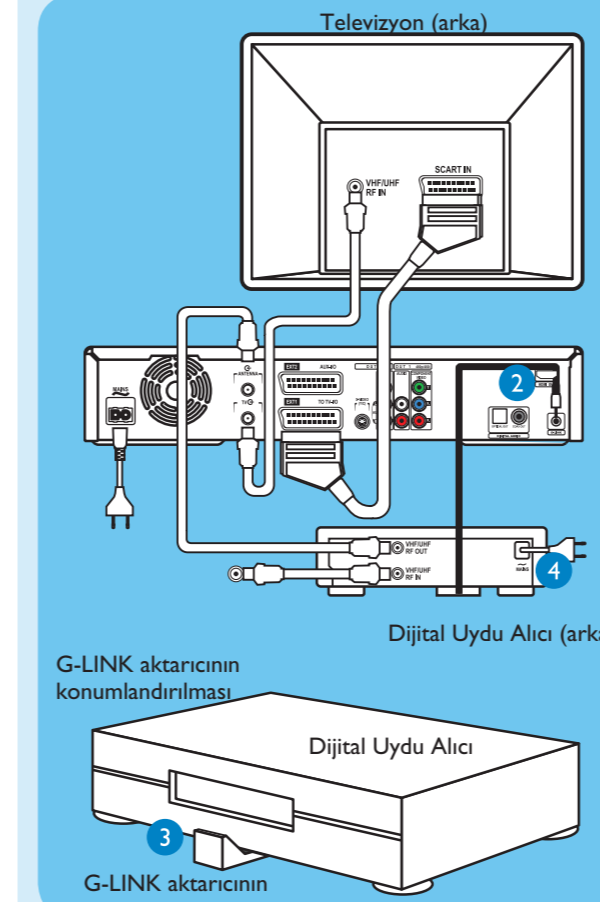
- 1 Aşağıdaki adım 2'ye geçmeden önce, kaydediciyi bağlamak için 'Temel bağlantı' adım 1 - 4 arasını uygulayın.
- 2 Kaydedicideki EXT2 AUX-I/O scart girişini VCR'nizdeki SCART ÇIKIŞINA bağlamak için bir başka scart kablosu (cihazla birlikte verilmemektedir) kullanın.
- 3 VCR'nin güç kablosunu bir AC prizine takın.

**Not:** Bu kurulumda VCR, TV programlarını kaydedemez.

## Dijital uydu alıcı ile bağlantı

Yeni Philips Kaydediciniz, dijital uydu alıcınızın tunerini (uydu alıcı, kablo TV kutusu) GUIDE Plus+ sistemiyle kontrol edebilmenizi mümkün kılan bir G-LINK aktarıcı sağlamaktadır.. Dijital uydu alıcı aracılığıyla alınan TV programlarını kaydedebilirsiniz.

### Bağlarken

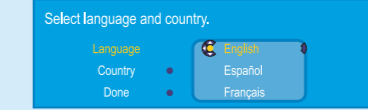


- 1 Aşağıdaki adım 2'ye geçmeden önce, kaydediciyi bağlamak için 'Temel bağlantı' adım 1 - 4 arasını uygulayın.
- 2 Cihazla birlikte verilen G-LINK kablosunu kaydedici üzerindeki G-LINK girişine bağlayın.
- 3 G-LINK aktarıcısını, aktarıcı tarafından yayınlanan sinyalleri alabilecek şekilde dijital uydu alıcınızın önüne yerleştirin.
- 4 Dijital uydu alıcının güç kablosunu bir AC prizine takın.

# 2 Kurun

## A İzleme Kanalının Bulunması

- 1 Kaydedicide **STANDBY-ON** tuşuna basın. Kaydedicide şu görüntülenecektir 'IS TV ON?' (TV AÇIK MI?).
- 2 TV'yi açın. { EASY SETUP (KOLAY KURULUM) } menüsünü görmelisiniz.



**Not:** VCR aygıtınız bu kaydediciye bağlıysa, devam etmeden önce kapalı ya da standby modunda olduğundan emin olun.

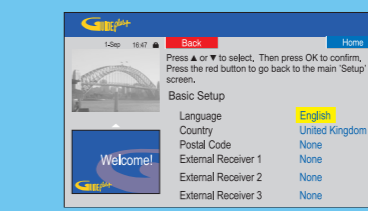
- 3 Kaydedicinin ayarlar menüsünü göremiyorsanız, menüyü görene kadar, TV'nin uzaktan kumandasındaki Channel Down düğmesine (ya da AV, SELECT, - düğmesine) arka arkaya basın. Bu, kaydediciniz için kullanacağınız doğru izleme kanalınıdır.

## B Temel kurulumla başlayın

Kaydedicinin uzaktan kumandasını kullanarak ekrandaki talimatları izleyin ve kurulumu tamamlayın.

- 1 İsteddiğiniz menü dilini, ülkenizi ve TV biçimini seçin.  
**Not:** Menüde { Done (Tamam) } seçeneğini seçin ve bir sonraki ekrana geçmek için **OK** tuşuna basın.
- 2 Otomatik kanal aramayı başlatın.
- 3 Tarihi ve saati kontrol edin ve **OK** tuşuna basın.
- 4 GUIDE Plus+ kurulumuyla devam etmek için, { Continue (Devam Et) } seçeneğini seçin ve **OK** tuşuna basın. Yoksa, { Do not install now } (Şimdi yüklemeyin) seçeneğini seçin ve **OK** tuşuna basın. Kayıt cihazınızın sistemi başlatmasını bekleyin ve sonra tekrar **OK** tuşuna basın.

## C GUIDE Plus+ sistemini kurun



- 1 Dil, ülke seçimi yapmak ve posta kodunuzu girmek için ekranda verilen talimatları izleyin.  
**Not:** Posta kodu girilmezse ya da hatalı girilirse, GUIDE Plus+ (EPG) servis bilgileri gösterilmeyecektir.

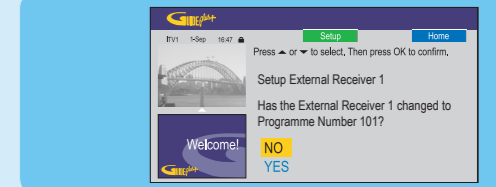
## D Dijital uydu alıcıyı kurun

Eğer dijital uydu alıcınız yoksa, 'D'yi atlayın ve 'E'ye geçin.

- 1 'External Receiver 1' i (Harici Alıcı 1) seçmek için **ASAGI** tuşuna basın ve daha sonra **OK** tuşuna basın.
- 2 Devam etmek için **OK** tuşuna tekrar basın.
- 3 Alım tipini, servis sağlayıcıyı ve bağlı dijital uydu alıcının markasını seçin.

**Not:** Bir sonraki ekrana geçmek için **OK** tuşuna basın. Girişlerden hiçbiri geçerli değilse { None } (Hiçbiri) seçeneğini seçin.

- 4 Dijital uydu alıcınızın bağlı olduğu kaydedici girişini seçin (örn. EXT2 AUX-I/O girişi için 'EXT2') ve **OK** tuşuna basın.
- 5 Dijital uydu alıcınızı açın ve uydu alıcıda kanal numarası olarak **02**'yi seçin
- 6 TV'deki talimatları okuyun ve **OK** tuşuna basın.



- 7 Eğer dijital uydu alıcı TV'de gösterilenle aynı program numarasına gelirse, menüde { Yes (Evet) } seçeneğini seçin ve **OK** tuşuna basın ya da farklı bir kod deneyin.

**Not:** Aksi takdirde, { No (Hayır) } seçeneğini seçin ve **OK** tuşuna basın.

- 8 Dijital uydu alıcınız kurulmuştur. Çıkmak için **YEŞİL** tuşuna basın.

**Not:** GUIDE Plus+ sisteminin host kanalını manuel olarak ayarlamak için { Host Channel Setup (Host Kanal Ayarı) } menüsüne gidin.

## E TV liste verilerini yükleyin

- 1 GUIDE Plus+ sisteminden çıkmak için **GUIDE** tuşuna basın. TV liste verilerinin alınması için kaydediciyi gece boyunca 'standby (bekleme)' konumunda bırakın ve dijital uydu alıcısını açın, bu işlem 24 saat sürebilir.

**Not:** 'Standby (Bekleme)'ye geçmeden önce host kanalınıza ayarlıysanız, kaydedici hemen TV liste verilerini yüklemeye başlayacaktır.

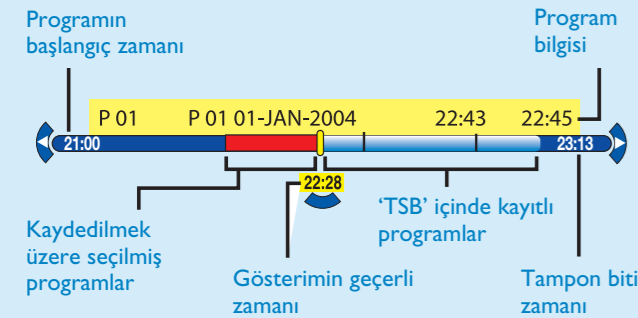
- 2 Ertesi gün kaynak ve program numaralarının tüm kanallar için uyumakta olduğundan emin olmak için { Editor (Düzenleyici) } menüsünü kontrol edin.

# 3 Keyfini çıkarın

## Zaman Kaydırma Tamponu (TSB) hakkında

Kaydediciyi açtığınızda, seçilen TV programı, 'TSB' (Time Shift Buffer-Zaman Kaydırma Tamponu) adı verilen bir geçici sabit disk alanında saklanacaktır. 'TSB' 6 saate kadar programı geçici olarak saklayabilir.

Zaman Kaydırma video çubuğunu görüntülemek için **INFO** tuşuna bastığınızda bir kez basın.



Zaman kaydırma video çubuğu içeriği, **STANDBY ON** tuşuna bastığınızda silinecektir.

**Not** Uzaktan kumandada **CAM** düğmesine bastığınızda ya da kurulum menüsünde { Setup } veya { Record mode } seçeneğine girdiğinizde, Zaman Kaydırma Video çubuğunun silinmesiyle ilgili bir onay mesajı gösterilecektir.

## TV İzleyin – TV'yi Duraklatın

Philips Kaydediciniz TV programını, canlı yayının kontrolü sizdeymiş gibi DURAKLATABİLMENİZİ mümkün kılar.

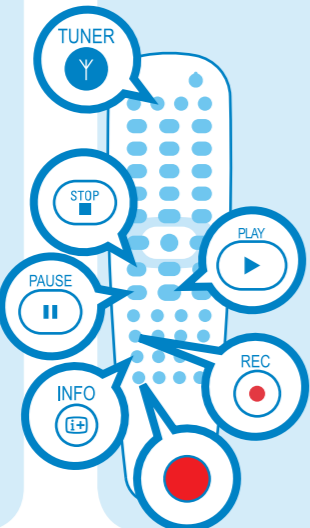
- 1 Kaydedicinizi açın ve analog ve dijital arasında geçiş yapmak için **TUNER** tuşuna basıp, ardından **CHANNEL** tuşuna basarak bir TV programı seçin.
- 2 Geçici olarak durdurmak için **PAUSE** tuşuna basın.
- 3 Devam etmek için **PLAY** tuşuna basın.
- 4 Canlı yayına dönmek için **TUNER** tuşuna basın.

## Yardım metni bilgi çubuğu

[PLAY] [BACK] [BROWSER]

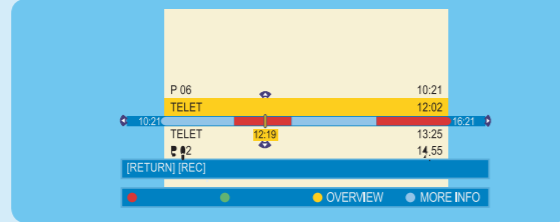
Ekranın altında bulunan yardım metni çubuğu aşağıdaki bilgileri sağlar :

- mevcut durumda kullanılabilir uzaktan kumanda tuşları.
- seçilen öğe hakkında kısa bilgiler.



## Sabit diske kaydedin

### A Geçici HDD belleğinin içeriği



- 1 Sabit disk belleğine geçici olarak kaydedilmiş olduğunu görmek için **INFO** tuşuna basın.
- 2 Kaydetmek istediğiniz başlığı seçmek için **▲ yukarı** ya da **▼ aşağı** tuşlarına basın.
- 3 Kayda başlamak istediğiniz sahneyi seçmek için **OK** tuşuna basın ve ardından **kırmızı** düğmeye basın.

**Not** kırmızı düğmesine bir kez daha bastığınızda, kayıt iptal edilecektir.

- 4 Kaydı durdurmak için **STOP** düğmesine basın.

**Not:** Başlık kırmızı olarak işaretlenecek ve kayıt kaydediciyi kapattığınızda gerçekleşmeye başlayacaktır.

### B Geçerli TV programı

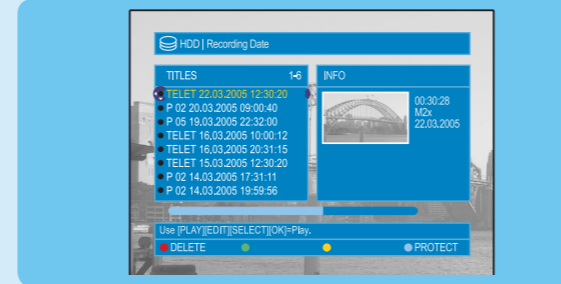
- 1 **REC** tuşuna basarak kayda başlayın. 6 saate kadar kayıt yapabilirsiniz.

**Note** Kayıt süresini ayarlamak için, tuşuna ardından basarak kayıt süresini 30 dakikalık aralıklarla 6 saate kadar uzatın. Eğer GUIDE Plus+ sistemi uygunsa, 'Record 1 program (Kaydet program 1)' görüntülenecek ve geçerli program kaydedilecektir.

- 2 Kaydı planlanan zamandan önce sona erdirmek için **STOP** tuşuna basın.

## Oynatmayı başlatın

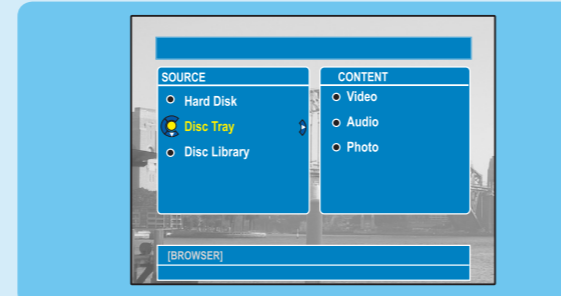
### A Sabit diskten



- 1 **HDD-BROWSER** tuşuna bastıktan sonra { TITLES (Başlıklar) } ve { INFO (Bilgi) } menülerini görene kadar sağ tuşa basın.
- 2 Başlık seçmek için **▲ yukarı** ya da **▼ aşağı** tuşlarına basın.
- 3 Oynatmayı başlatmak için **PLAY** tuşuna basın.

### B Diskten

- 1 Disk tepsi açılana kadar **STOP** tuşunu basılı tutun, bir disk takın ve disk tepsinizi kapatın.



- 2 Disk menüsüne gitmek için **HDD-BROWSER** tuşuna basın. { Disc Tray } (Disk Tepsisi) seçimini yapın ve disk türüne bağlı olarak { TITLES } (Başlıklar), { TRACKS } (Parçalar) ya da { PHOTO ROLLS } (Fotoğraf Ruloları) menüsü görüntülenece kadar tuşuna basın.
- 3 Başlık seçmek için **▲ yukarı** ya da **▼ aşağı** tuşlarına basın.
- 4 Oynatmayı başlatmak için **PLAY** tuşuna basın.

## Yardım mı istiyorsunuz?

GUIDE Plus+ sistemi  
[www.europe.guideplus.com](http://www.europe.guideplus.com) adresini ziyaret edin

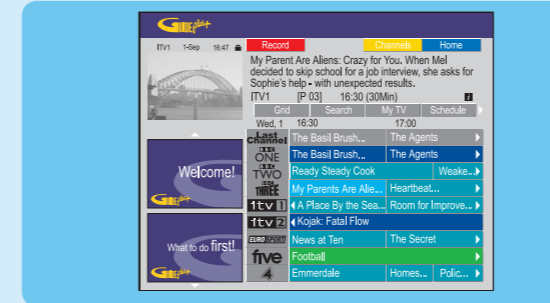
Kullanıcı El Kitabı  
Philips Kaydedici ile birlikte verilen kullanıcı kılavuzuna bakın

Online  
[www.philips.com/support](http://www.philips.com/support) sitesini ziyaret edin.

Be responsible  
Respect copyrights

## GUIDE Plus+ sisteminin kullanılması

TV liste verilerinin yüklenmesinin tamamlandığından emin olun.



### TV programlarını kaydedin

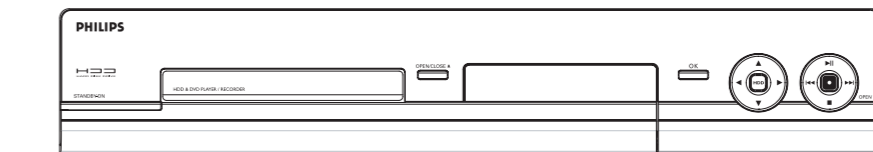
- 1 **GUIDE** tuşuna basın.
- 2 TV kanalı seçmek için **▼ aşağı** tuşuna basın.  
**Not:** Sarı tuşuna basarak tüm mevcut kanalları görüntüleyebilir ve buradan seçim yapabilirsiniz.
- 3 Bir TV programı seçmek için **◀ ya da ▶** tuşlarına basın.  
**Not:** TV listelerinde doğrudan bir önceki ya da sonraki güne gitmek için **◀ ya da ▶** tuşlarına basın.
- 4 İşaretlenmiş programı kaydedilmek üzere ayarlamak için **kırmızı** tuşa basın.  
**Not:** Kayıt için 25 programa kadar saklayabilirsiniz.

# HIZLI BAŞLANGIÇ KILAVUZU

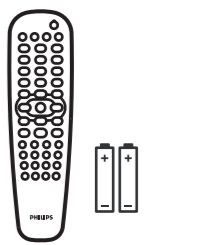


- 1 Bağlayın
- 2 Kurun
- 3 Keyfini çıkarın

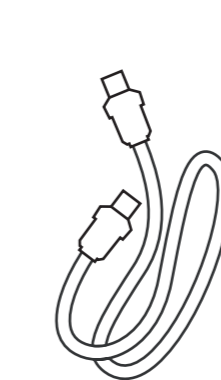
## Kutunun içindekiler



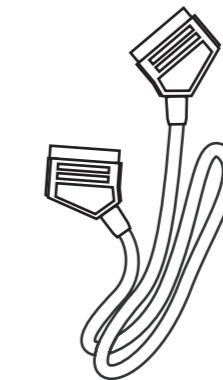
HDD ve DVD Oynatıcı/Kaydedici



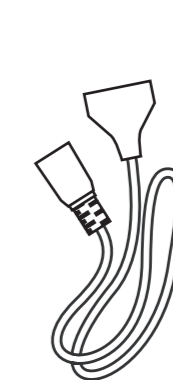
Uzaktan kumanda ve 2 pil



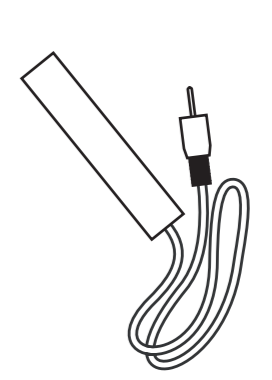
RF koaksiyel kablo



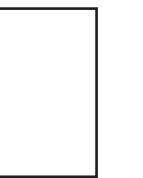
Scart kablosu



Güç kablosu



G-LINK kablosu ve iletimi



Kullanıcı El Kitabı

PHILIPS