

1 Anslut

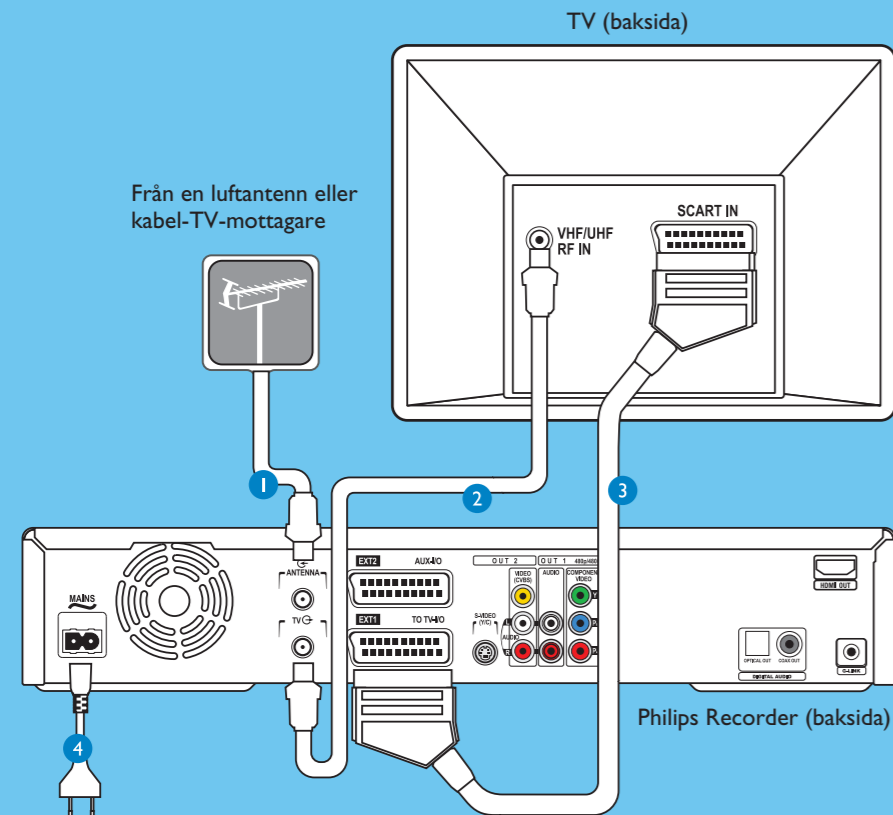
Börja med den "Grundläggande anslutning".
Om du har en video följer du instruktionerna för anslutning till video eller liknande enhet.
Om du har en dekoder följer du instruktionerna i "Anslutning med dekoder".

Grundläggande anslutning

A Innan du ansluter

Dra ur TV:ns nuvarande antenkabel.

B Anslut



- 1 Dra ur antenkabeln som nu sitter i TV:n och anslut den till uttaget märkt **ANTENNA G** på recordern.
- 2 Anslut uttaget märkt **TV G** på recordern till antenningången (Antenna In) på TV:n med den medföljande RF-koaxialkabeln.
- 3 Anslut SCART-uttaget märkt EXT1 TO TV-I/O på recordern till uttaget SCART IN på TV:n med den medföljande SCART-kabeln.
- 4 Sätt i recorderns nätkabel i ett nätuttag.

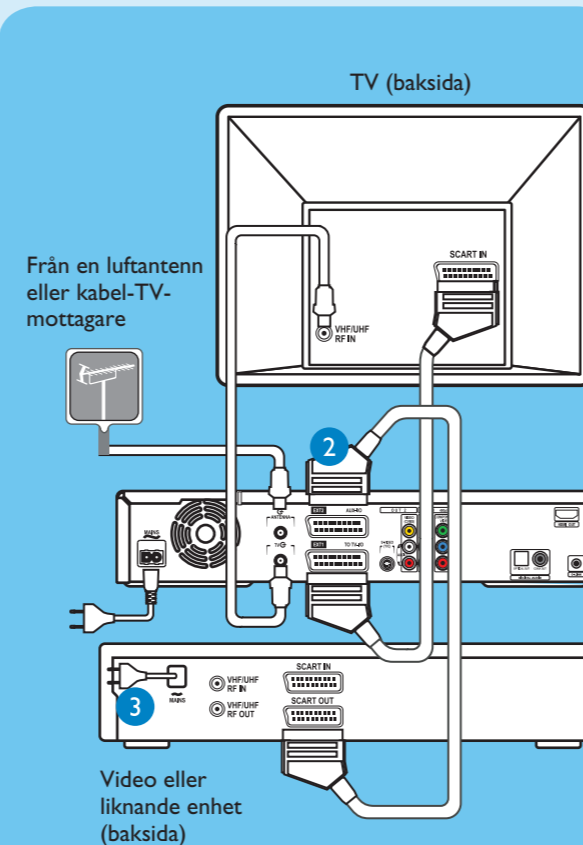
Obs! Se även den medföljande Användarhandboken för andra möjliga anslutningar (t.ex. HDMI, Komponentvideo).

Anslut till video eller liknande enhet

A Innan du ansluter

Din nya Philips Recorder kommer att helt ersätta videobandspelaren för alla inspelningar. Dra först ur alla anslutningar till videobandspelaren.

B Anslut



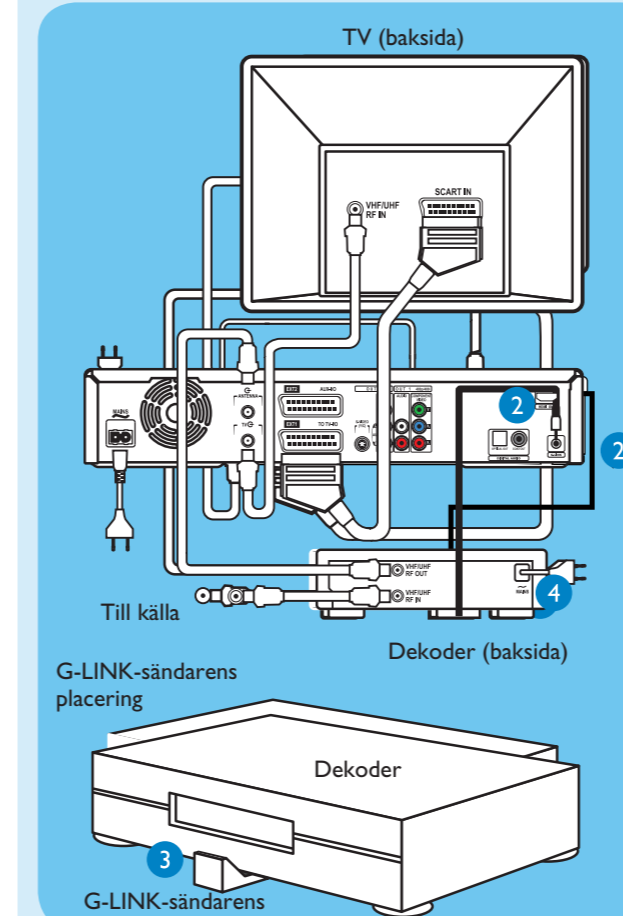
- 1 Anslut först inspelaren genom att följa steg 1 till 4 under "Grundläggande anslutning" innan du fortsätter med steg 2 nedan.
- 2 Använd en annan SCART-kabel (medföljer inte) till att ansluta SCART-uttaget märkt EXT2 AUX-I/O på recordern till uttaget märkt SCART OUT på videobandspelaren.
- 3 Sätt i videobandspelarens nätkabel i ett nätuttag.

Obs! Med den här configurationen kan du inte spela in TV-program på videon.

Anslutning med dekoder

Din nya Philips Recorder har en G-LINK-sändare som låter dig styra dekodern (satellitmottagare, kabel-TV-mottagare) genom systemet GUIDE Plus+. Du kan spela in TV-program som kommer in via dekodern.

Anslut



- 1 Anslut först inspelaren genom att följa steg 1 till 4 under "Grundläggande anslutning" innan du fortsätter med steg 2 nedan.
- 2 Anslut den medföljande G-LINK-kabeln till uttaget märkt G-LINK på recordern.
- 3 Lägg G-LINK-sändaren framför dekodern så att den kan känna av sändarens signaler.
- 4 Sätt i dekoderns nätkabel i ett nätuttag.

2 Inställningar

A Hitta visningskanal

- 1 Sätt på recordern genom att trycka på **STANDBY-ON** Meddelandet "IS THE TV ON?" (ÄR TV:N PÅ?) visas..
- 2 Sätt på TV-apparaten. Nu bör du kunna se menyn { EASY SETUP (ENKEL INSTALLATION) }.



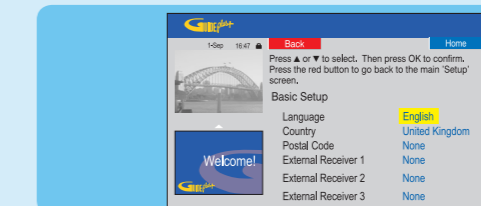
- Obs!** Om videon är ansluten till inspelaren måste du se till att den är avslagen eller att standby-läget är aktiverat innan du fortsätter.
- 3 Om du inte kan se inspelerens inställningsmeny trycker du på knappen för kanalval nedåt på TV:ns fjärrkontroll flera gånger (eller på AV, SELECT eller knappen **⏪**) tills du ser menyn. Det här är rätt visningskanal för inspelaren.

B Börja med grundinställningarna

Följ instruktionerna på skärmen och använd recorderns fjärrkontroll till att slutföra inställningarna.

- 1 Välj det menyspråk du vill ha, vilket land du befinner dig i och vilken TV-typ du har.
- Obs!** Välj { Done (Klar) } och tryck på **OK** när du vill gå vidare till nästa skärm.
- 2 Aktivera automatisk kanalsökning.
- 3 Kontrollera datum och tid och tryck sedan på **OK**.
- 4 Fortsätt nu med installationen av GUIDE Plus+ genom att välja { Continue (Fortsätt) } och tryck på **OK**. Annars väljer du { Do not install now (Installera inte nu) } och trycker på **OK**. Vänta tills inspeleren startat systemet och tryck sedan på **OK** igen.

C Installera systemet GUIDE Plus+



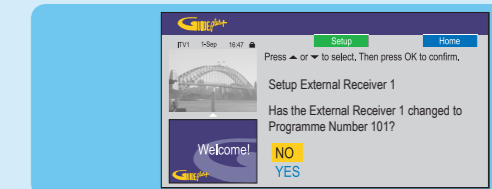
- 1 Följ instruktionerna som visas på skärmen och ange ditt språk, land och postnummer.

Obs! Om du inte anger postnummer eller skriver in fel postnummer påverkar det serviceinformationen från GUIDE Plus+ (EPG).

D Installera dekodern

Om du inte har en dekoder hoppar du över "D" och går vidare till "E".

- 1 Markera "External Receiver 1" (Extern mottagare 1) genom att trycka på **▼ ned** och sedan på **OK**.
 - 2 Tryck på **OK** för att fortsätta.
 - 3 Välj typ av mottagning, leverantör och dekoderns märke.
- Obs!** Tryck på **OK** när du vill gå vidare till nästa skärm. Välj { None } (ingen) om ingen av posterna är relevanta.
- 4 Välj det uttag på recordern som din dekoder är kopplad till (t.ex. "EXT2" för uttaget märkt EXT2 AUX-I/O) och tryck på **OK**.
 - 5 Slå på dekodern och välj kanal nummer **02** på dekodern.
 - 6 Läs igenom instruktionerna på TV-skärmen och tryck på **OK**.



- 7 Om dekodern har växlat till samma kanalnummer som visas på TV:n markerar du { YES (JA) } i menyn och trycker på **OK**.
 - Obs!** Annars väljer du { No (Nej) } och trycker på **OK** för att prova en annan kod.
 - 8 Din dekoder är nu installerad. Avsluta genom att trycka på den **gröna** **OK** knappen.
- Obs!** Ändra GUIDE Plus+ systemets värdkanal manuellt genom att gå till { Host Channel Setup (Värdkanalsinställning) }.

E Ladda TV-programinformation

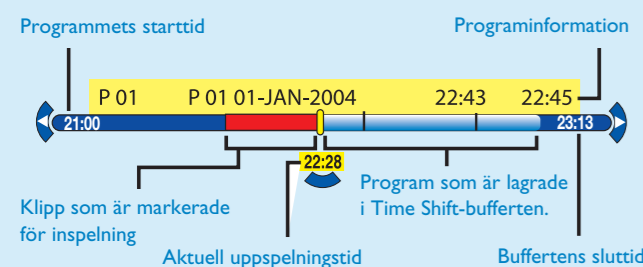
- 1 Avsluta GUIDE Plus+ systemet genom att trycka på **GUIDE** **⊗**. Lämna recordern på "standby" och låt dekodern vara på över natten så laddas TV-programinformationen ner. Detta kan ta upp till 24 timmar.
- Obs!** Om du går över till din värdkanal innan du har satt den på "standby" kommer recordern genast börja ladda ner TV-programinformation.
- 2 Gå till skärmen { Editor (Redigeraren) } nästa dag och kontrollera att källa och kanalnummer stämmer för alla kanaler.

3 Njut

Om TSB (Time Shift-bufferten)

När du slår på inspелaren lagras det valda TV-programmet på en tillfällig hårddiskbuffert som kallas **TSB** (Time Shift-buffert). I Time Shift-bufferten kan du tillfälligt lagra upp till sex timmar med program.

Tryck på **INFO** (i) en gång när du vill visa Time Shift-videofältet.



Innehållet i Time Shift-videofältet töms när du trycker på **STANDBY ON** (P).

Obs! Ett meddelande med en bekräftelse om att du har tömt Time Shift-videofältet visas om du trycker på **CAM** på fjärrkontrollen eller väljer alternativet { Setup } (inställningar) eller { Record mode } (inspelningsläge) på inställningsmenyn.

Titta på TV – Pause Live TV

Med din Philips Recorder kan du kontrollera TV-programmen och du kan pausa precis som om det var du som kontrollerade sändningen.

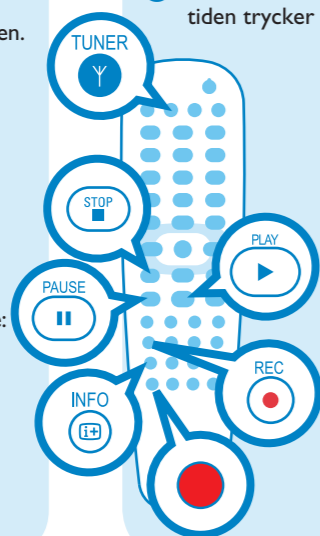
- Slå på inspелaren och växla mellan den analoga och digitala mottagaren genom att trycka på **TUNER** och välj sedan TV-kanal genom att trycka på **CHANNEL** + / -.
- Tryck på **PAUSE** (II) för att pausa det.
- Tryck på **PLAY** (▶) för att fortsätta.
- Tryck på **TUNER** för att återgå till den riktiga sändningen.

Hjälpertextfältet

[PLAY] [BACK] [BROWSER]

Hjälpertextfältet längst ned på sidan visar information angående:

- de knappar på fjärrkontrollen som kan användas i det nuvarande läget.
- kort information om det valda objektet.



Spela in på hårddisk

A Innehållet i den tillfälliga hårddiskbufferten



- Se innehållet i den tillfälliga hårddiskbufferten genom att trycka på **INFO** (i).
- Välj den titel du vill spela in genom att trycka på knapparna **▲ upp** eller **▼ ned**.
- Tryck på **OK** (O) för att söka efter den scen där inspelningen ska börja och tryck sedan på den **röda** (●) knappen.

Obs! Om du trycker på den röda (●) knappen igen avbryts inspelningen.

- Tryck på **STOP** (■) när du vill avbryta inspelningen.

Obs! Titeln markeras med rött och inspelningen kommer bara att utföras när du stänger av recordern.

B Pågående TV-program

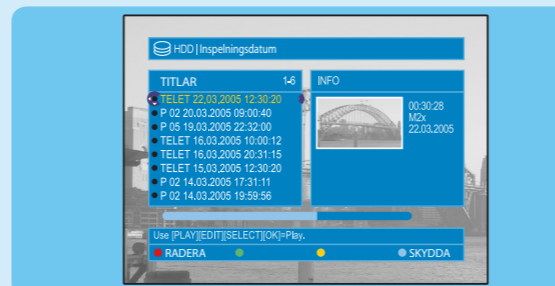
- Starta inspelningen genom att trycka på **REC** (■). Den kan spela in upp till sex timmar.

Obs! Om du vill bestämma inspelningstiden kan du trycka flera gånger på **OK** (O) och bygga upp inspelningstiden i 30-minuters intervaller till maximalt 6 timmar. I länder där ingen GUIDE Plus+ TV-programinformation är tillgänglig startar inspelningen från början av den aktuella visningskanalen.

- Om du vill avbryta inspelningen före den schemalagda tiden trycker du på **STOP** (■).

Starta uppspelning

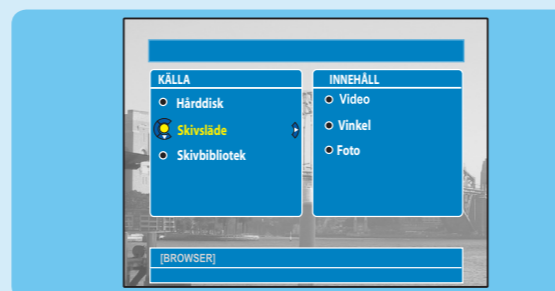
A Från hårddisk



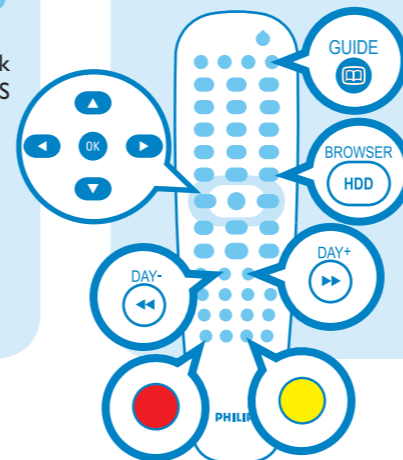
- Tryck först på **HDD-BROWSER** (HDD), och sedan på **▶** tills du ser menyerna { TITLES (TITLAR) } och { INFO }.
- Välj titel genom att trycka på **▲ upp** eller **▼ ned**.
- Starta uppspelningen genom att trycka på **PLAY** (▶).

B Från skiva

- Håll knappen **STOP** (■) nedtryckt tills skivslåden öppnas. Lägg i en skiva och stäng slåden.



- Gå till skivmenyn genom att trycka på **HDD-BROWSER** (HDD). Välj { Disc Tray (Skivslåda) } och tryck på **▶** tills du ser menyerna { TITLES (TITLAR) }, { TRACKS (SPÅR) } eller { PHOTO ROLLS (FOTORULLAR) }, beroende på skivtyp.
- Välj titel genom att trycka på **▲ upp** eller **▼ ned**.
- Starta uppspelningen genom att trycka på **PLAY** (▶).



Behöver du hjälp?

Systemet GUIDE Plus+
Besök www.europe.guideplus.com

Användarhandbok

Läs i användarhandboken som medföljde din Philips Recorder

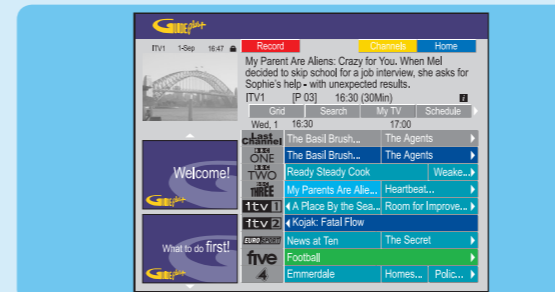
Online

Besök www.philips.com/support



Använda GUIDE Plus+

Kontrollera att nedladdningen av TV-programinformation är slutförd.



Spela in TV-program

- Tryck på **GUIDE** (i).
- Välj en TV-kanal genom att trycka på **▼ ned**.

Obs! Du kan visa en översikt där du kan se och välja bland alla tillgängliga kanaler genom att trycka på den **gula** (●) -knappen.

- Välj TV-program genom att trycka på **◀** eller **▶**.

Obs! Du kan gå en dag bakåt eller framåt bland TV-programmen genom att trycka på **◀** (D) eller **▶** (D).

- Du kan programmera det markerade programmet för inspelning genom att trycka på den **röda** (●) knappen.

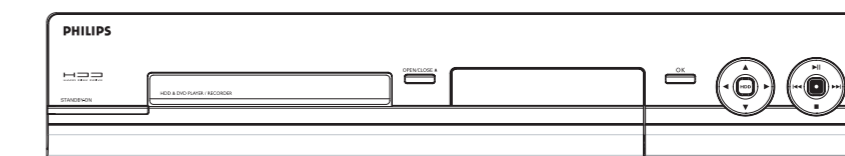
Obs! Du kan programmera inspelning av upp till 25 program.

Snabbstartguide

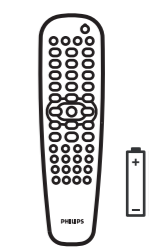


- Anslut
- Inställningar
- Njut

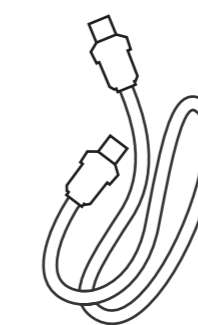
Vad finns i förpackningen?



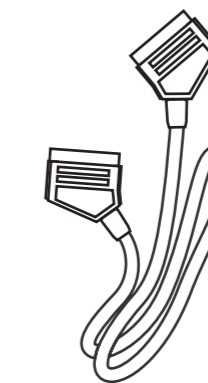
HDD & DVD-spelare/-recorder



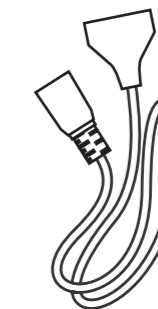
Fjärrkontroll och 2 batterier



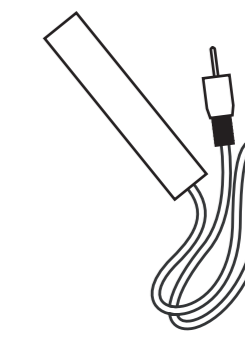
RF-kabel, koaxial



Scart-kabel



Nät-kabel



G-LINK-kabel & överföring



Användarhandbok

