

1 Aansluiten

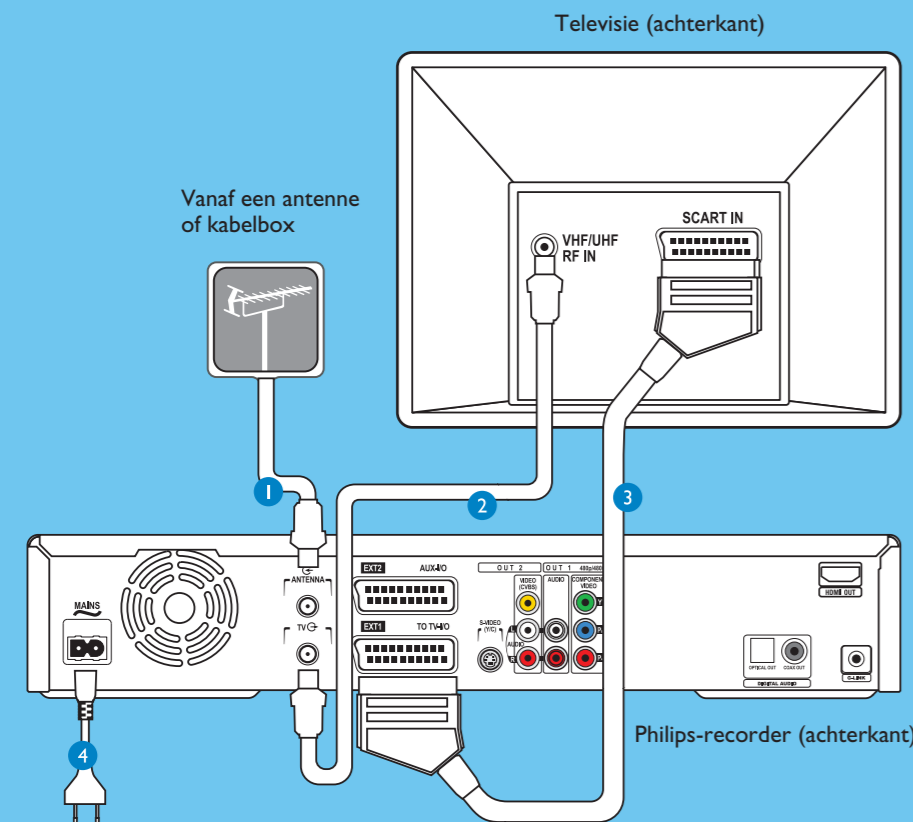
Begin met de 'Basisaansluiting'.
Als u een videorecorder hebt, volg dan de instructies in het gedeelte 'Aansluiten op een videorecorder of soortgelijk apparaat'.
Als u een set-top box hebt, dient u de instructies voor 'Aansluiting op set-top box' te volgen.

Basisaansluiting

A Vóór het aansluiten

Haal de antennekabel uit de TV.

B Aansluiten



- 1 Koppel de antennekabel los van uw TV en sluit deze aan op **ANTENNA G**-aansluiting op deze recorder.
- 2 Gebruik de meegeleverde RF-coaxkabel om de **TV G**-aansluiting op deze recorder aan te sluiten op de Antenna In-aansluiting op uw TV.
- 3 Gebruik de meegeleverde scartkabel om de EXT1 TO TV I/O-SCART-aansluiting op deze recorder aan te sluiten op de SCART IN-aansluiting op uw TV.
- 4 Stop het netsnoer van de recorder in een stopcontact.

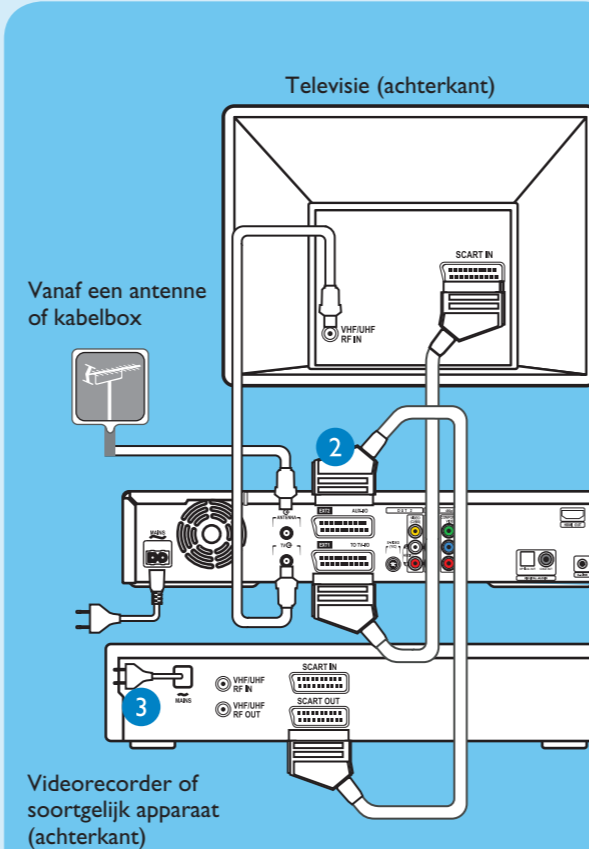
Opmerking: raadpleeg de meegeleverde gebruikershandleiding voor andere mogelijke aansluitingen (bijv. HDMI, componentvideo).

Aansluiten op een videorecorder of soortgelijk apparaat

A Vóór het aansluiten

Uw nieuwe Philips-recorder vervangt uw videorecorder voor uw opnamen. Als eerste dient u alle aansluitingen met de videorecorder los te koppelen.

B Aansluiten



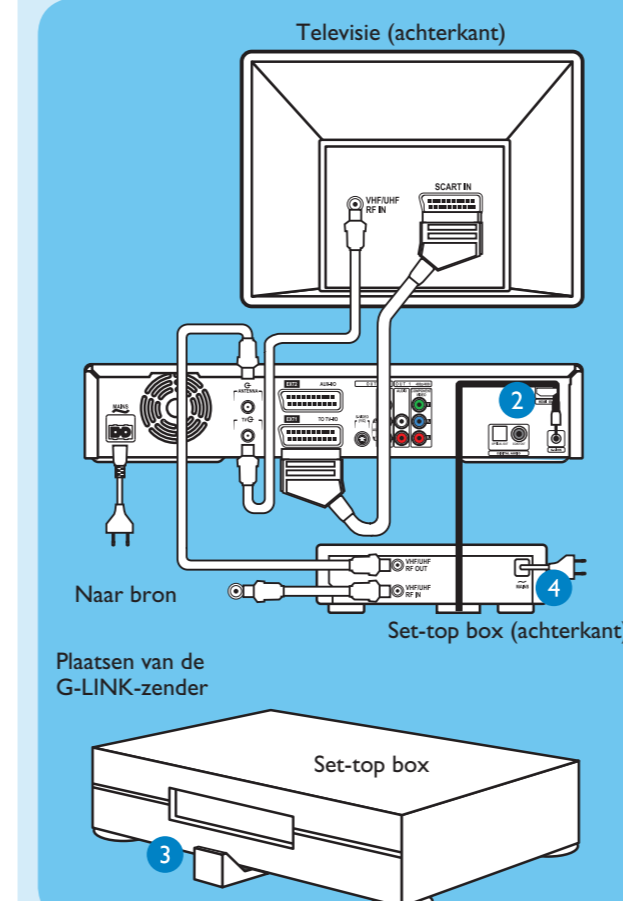
- 1 Volg stap 1-4 in 'Basisaansluiting' om de recorder aan te sluiten voordat u doorgaat naar stap 2 hieronder.
- 2 Gebruik een andere scartkabel (niet meegeleverd) om de EXT2 AUX-I/O-SCART-aansluiting op deze recorder aan te sluiten op de SCART OUT-aansluiting op uw videorecorder.
- 3 Steek het netsnoer van de videorecorder in een stopcontact.

Opmerking: in deze opstelling kan de videorecorder geen TV-programma's opnemen.

Aansluiting op set-top box

Uw nieuwe Philips-recorder heeft een G-LINK-zender waarmee u de tuner van de set-top box (satellietontvanger, kabeldoos) bedient via het GUIDE Plus+-systeem. U kunt TV-programma's opnemen die via de set-top box worden ontvangen.

Aansluiten

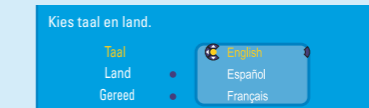


- 1 Volg stap 1-4 in 'Basisaansluiting' om de recorder aan te sluiten voordat u doorgaat naar stap 2 hieronder.
- 2 Sluit de meegeleverde G-LINK-kabel aan op de G-LINK-aansluiting op deze recorder.
- 3 Plaats de G-LINK-zender op dusdanige wijze vóór de set-top box zodat deze het signaal kan ontvangen dat door de zender wordt verzonden.
- 4 Sluit het netsnoer van de set-top box aan op een AC-netsnoer.

2 Instellen

A Het weergavekanaal zoeken

- 1 Druk op **STANDBY-ON** op de recorder. Op de recorder wordt 'IS THE TV ON?' (Is de TV ingeschakeld?) weergegeven.
- 2 Zet de TV aan. Het menu { EASY SETUP } (Eenvoudig installeren) wordt normaal gesproken weergegeven.



Opmerking: als uw videorecorder is aangesloten op deze recorder, zorg er dan voor dat de videorecorder is uitgeschakeld of op stand-by staat voordat u verder gaat.

- 3 Als het instellingenmenu van de recorder niet wordt weergegeven, drukt u herhaaldelijk op de 'omhoog'-knop op de afstandsbediening van de TV (of AV, SELECT en de knop **↵**) tot het menu wordt weergegeven. Dit is het juiste weergavekanaal voor de recorder.

B Basisinstellingen starten

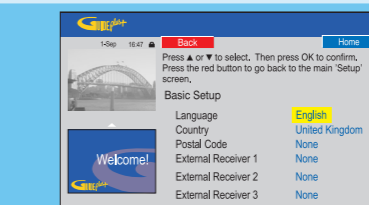
Gebruik de afstandsbediening van de recorder en volg de instructies op het scherm om de installatie te voltooien.

- 1 Selecteer de gewenste menutaal, uw land en beeldformaat.

Opmerking: selecteer { Done } (Gereed) in het menu en druk op **OK** om naar het volgende scherm te gaan.

- 2 Activeer de optie voor het automatisch zoeken van TV-kanalen.
- 3 Controleer de datum en de tijd. Druk vervolgens op **OK**.
- 4 Om door te gaan met de installatie van GUIDE Plus+ selecteert u { Continue } (Doorgaan) en drukt u op **OK**. Of selecteert u { Do not install now } (Nu niet installeren) en drukt u op **OK**. Wacht tot de recorder het systeem heeft geïntialiseerd. Druk vervolgens opnieuw op **OK**.

C Het GUIDE Plus+-systeem installeren



- 1 Volg de aanwijzingen op het scherm en selecteer uw taal, uw land en uw postcode.

Opmerking: als u een verkeerde postcode of geen postcode invoert, hebt u geen toegang tot de service-informatie van GUIDE Plus+ (EPG).

D De set-top box installeren

Als u geen set-top box hebt, slaat u 'D' over en gaat u naar 'E'.

- 1 Druk op **▼ om haag** om 'External Receiver 1' (Externe ontvanger 1) te selecteren. Vervolgens drukt u op **OK**.
- 2 Druk opnieuw op **OK** om door te gaan.
- 3 Selecteer het ontvangsttype, de serviceprovider en merknaam van de aangesloten set-top box.

Opmerking: drukt u op **OK** om door te gaan naar het volgende scherm. Selecteer { None } (Geen) als geen enkele optie van toepassing is.

- 4 Selecteer de recorderaansluiting waarop uw set-top box is aangesloten (bijv. 'EXT2' voor EXT2 AUX-I/O-aansluiting) en drukt u op **OK**.
- 5 Schakel uw set-top box in en selecteer kanaalnummer **02** op de set-top box.
- 6 Lees de instructies op de TV en drukt u op **OK**.



- 7 Als de set-top box is gewijzigd in hetzelfde programmanummer zoals op de TV wordt weergegeven, selecteert u { YES } (Ja) in het menu. Vervolgens drukt u op **OK**.

Opmerking: als dit niet het geval is, selecteert u { No } (Nee) en drukt u op **OK** om een andere code te proberen.

- 8 Uw set-top box is nu geïnstalleerd. Druk op de **groene** **OK**-knop om af te sluiten.

Opmerking: als u handmatig het hostkanaal van het GUIDE Plus+-systeem wilt wijzigen, gaat u naar { Host Channel Setup } (Hostkanaal installeren).

E De programmagegevens laden

- 1 Druk op **GUIDE** om het GUIDE Plus+-systeem te sluiten. Laat de recorder in de stand-bymodus staan en schakel 's nachts de set-top box in om de programmagegevens te verzamelen. Dit kan 24 uur duren.

Opmerking: als u op uw hostkanaal afstemt voordat u het apparaat in de stand-bymodus zet, begint deze recorder onmiddellijk met het downloaden van programmagegevens.

- 2 Controleer de volgende dag het scherm { Editor } om er zeker van te zijn dat de bron- en programmanummers voor alle kanalen overeenkomen.

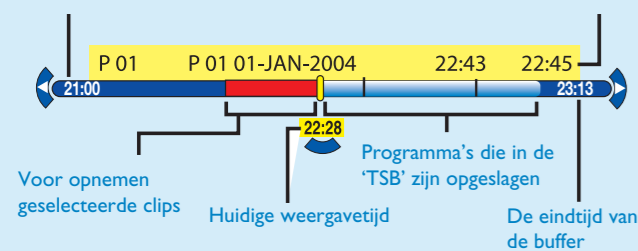
3 Genieten

Informatie over de Time Shift Buffer (TSB)

Wanneer u de recorder inschakelt, wordt het geselecteerde TV-programma opgeslagen op een tijdelijke locatie op de harde schijf, de zogenaamde 'TSB' (Time Shift Buffer). Op de 'TSB' kan maximaal 6 uur aan programma's tijdelijk worden opgeslagen.

Druk eenmaal op **INFO** om de Time Shift-videobalk weer te geven.

De begintijd van een programma



De inhoud van de Time Shift-videobalk wordt gewist wanneer u op **STANDBY ON** drukt.

Opmerking: als u de Time Shift-videobalk hebt gewist, wordt een bevestiging weergegeven wanneer u op de knop **CAM** op de afstandsbediening drukt of de optie { Setup } (Instellen) of { Record mode } (Opnamemodus) selecteert in het instellingenmenu.

TV-kijken – rechtstreekse TV-programma's pauzeren

Met de Philips-recorder bepaalt u het TV-programma. U kunt het zelfs PAUZEREN. Het is net alsof u de baas bent over de rechtstreekse uitzending.

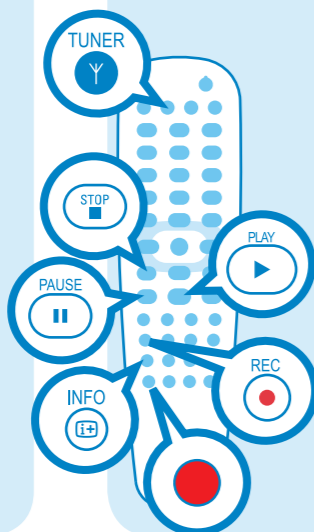
- 1 Schakel de recorder in en druk op **TUNER** om te kiezen tussen de analoge of digitale tuner. Druk vervolgens op **CHANNEL** +/- om een TV-programma te selecteren.
- 2 Druk op **PAUSE** om het te onderbreken.
- 3 Druk op **PLAY** om het kijken te hervatten.
- 4 Druk op **TUNER** om het programma weer live te bekijken.

Help-balk met informatie

[PLAY] [BACK] [BROWSER]

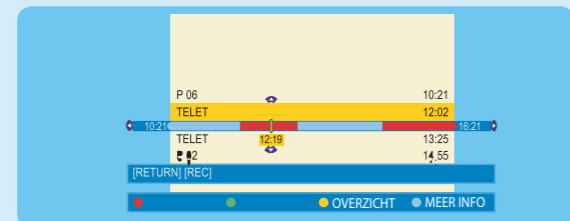
In de Help-balk onderaan in het scherm wordt informatie weergegeven over:

- knoppen op de afstandsbediening die op dat moment kunnen worden gebruikt.
- beknopte informatie over het geselecteerde item.



Naar harde schijf opnemen

A Inhoud van het tijdelijke geheugen van de harde schijf



- 1 Druk op **INFO** als u wilt zien wat er momenteel is opgeslagen in het tijdelijke geheugen van de harde schijf.
- 2 Druk op **▲ om hoog** of op **▼ om laag** om de titel te kiezen die u wilt opnemen.
- 3 Druk op **JUMP** en zoek de scène waar u wilt beginnen met opnemen. Druk vervolgens op de **rode knop**.

Opmerking: als u nogmaals op de rode knop drukt, wordt de opname geannuleerd.

- 4 Druk op **STOP** om te stoppen met opnemen.

B Huidige TV-programma

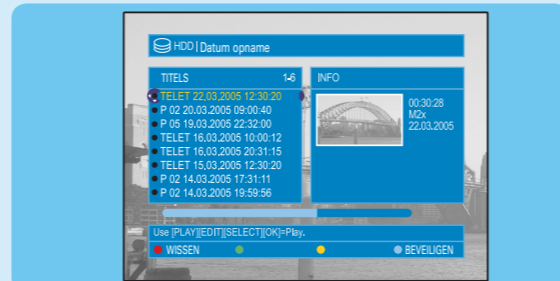
- 1 Druk op **REC** om te beginnen met opnemen. U kunt maar liefst 6 uur opnemen.

Opmerking: als u de opnametijd wilt instellen, drukt u herhaaldelijk op om de opnametijd, in stappen van 30 minuten, te vergroten tot 6 uur. In landen waar geen GUIDE Plus+-programmagegevens beschikbaar zijn, wordt de opname gestart vanaf het begin van het huidige weergavekanaal.

- 2 Druk op **STOP** om de opname onmiddellijk te stoppen.

Afspelen starten

A Vanaf de harde schijf



- 1 Druk op **HDD-BROWSER**, en vervolgens op tot dat u de menu's { TITLES } (Titels) en { INFO } (Info) ziet.
- 2 Druk op **▲ om hoog** of op **▼ om laag** om een titel te selecteren.
- 3 Druk op **PLAY** om het afspelen te starten.

B Vanaf een disc

- 1 Houd **STOP** ingedrukt totdat de lade wordt geopend. Vervolgens plaatst u een disc en sluit u de lade.



- 2 Druk op **HDD-BROWSER** om naar het volgende discmenu te gaan. Selecteer { Disc Tray } (Disclade) en druk op **▶** tot { TITLES } (Titels), { TRACKS } (Nummers) of { PHOTO ROLLS } (Fotorollen) wordt weergegeven, afhankelijk van het discstype.
- 3 Druk op **▲ om hoog** of op **▼ om laag** om een titel te selecteren.
- 4 Druk op **PLAY** om het afspelen te starten.

Hulp nodig?

GUIDE Plus+-systeem
Ga naar www.europe.guideplus.com

Gebruikershandleiding

Raadpleeg de gebruikershandleiding die met uw Philips-recorder is meegeleverd

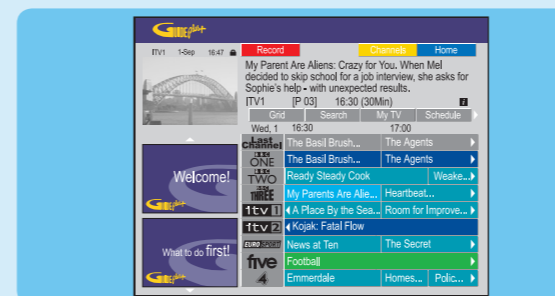
On line

Ga naar www.philips.com/support

Be responsible
Respect copyrights

GUIDE Plus+ gebruiken

Controleer of het downloaden van de programmagegevens is voltooid.



TV-programma's opnemen

- 1 Druk op **GUIDE**.
- 2 Druk op **▼ om laag** om een TV-kanaal te selecteren.

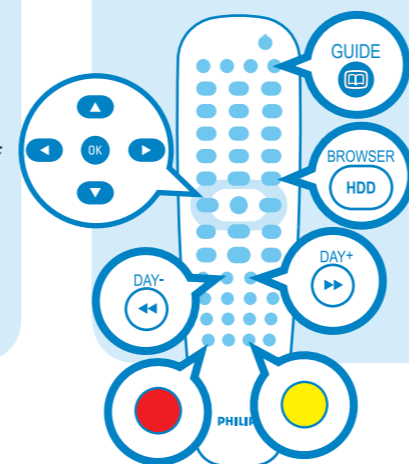
Opmerking: druk op de gele knop voor een lijst met alle beschikbare kanalen en maak een keuze.

- 3 Druk op **◀** of op **▶** om een TV-programma te selecteren.

Opmerking: druk op om rechtstreeks naar de programmagegevens van de vorige of de volgende dag te gaan.

- 4 Druk op de **rode knop** om het gemarkeerde programma in te stellen voor opname.

Opmerking: u kunt tot 25 programma's opgeven voor opname.

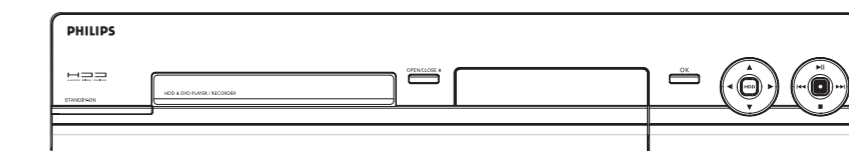


Snelstartgids

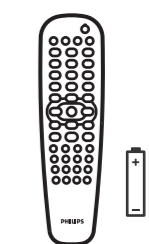


- 1 Aansluiten
- 2 Instellen
- 3 Genieten

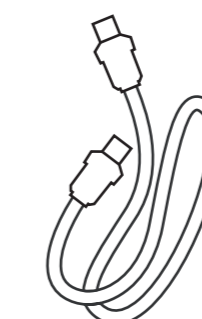
Wat zit er in de doos?



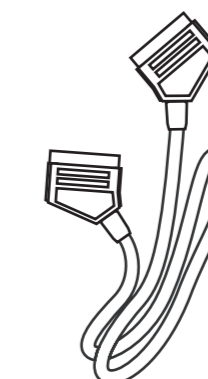
HDD- en DVD-speler/-recorder



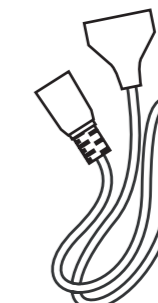
Afstandsbediening en 2 batterijen



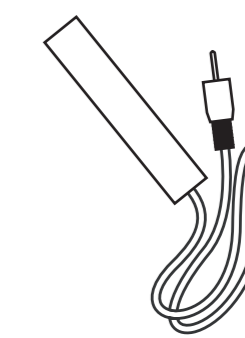
RF-coaxkabel



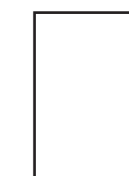
SCART-kabel



Netsnoer



G-LINK-kabel en -zender



Gebruikershandleiding