

# 1 Connexion

Commencez par la connexion de base.

Si vous possédez un magnétoscope, reportez-vous à la section « Connexion avec un magnétoscope ou un appareil similaire ».

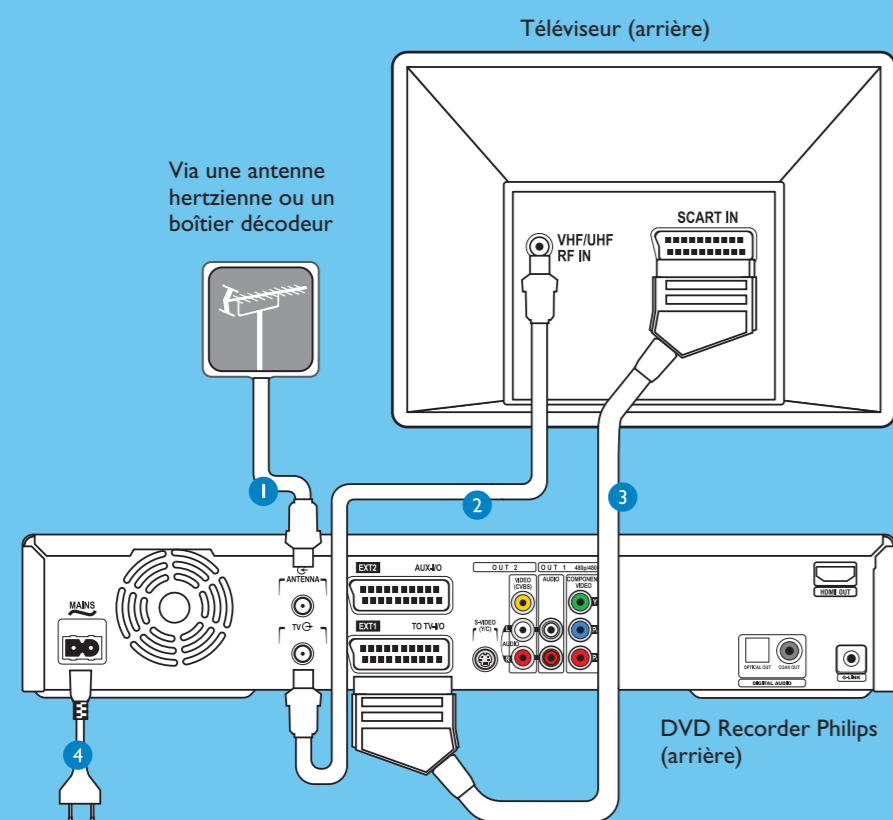
Si vous possédez un boîtier décodeur, suivez les instructions de la section « Connexion avec un décodeur ».

## Connexion de base

### A Avant la connexion

Débranchez le câble d'antenne qui est actuellement connecté à votre téléviseur.

### B Connexion



- 1 Déconnectez le câble d'antenne de votre téléviseur et connectez-le à la prise **ANTENNA** de ce DVD Recorder.
- 2 À l'aide du câble coaxial RF fourni, connectez la prise **TV** du DVD Recorder à la prise **ANTENNA IN** de votre téléviseur.
- 3 Utilisez le câble péritel fourni pour relier la prise péritel **EXT1 TO TV-I/O** du DVD Recorder à la prise **SCART IN** de votre téléviseur.
- 4 Branchez le cordon d'alimentation du DVD Recorder sur une prise secteur.

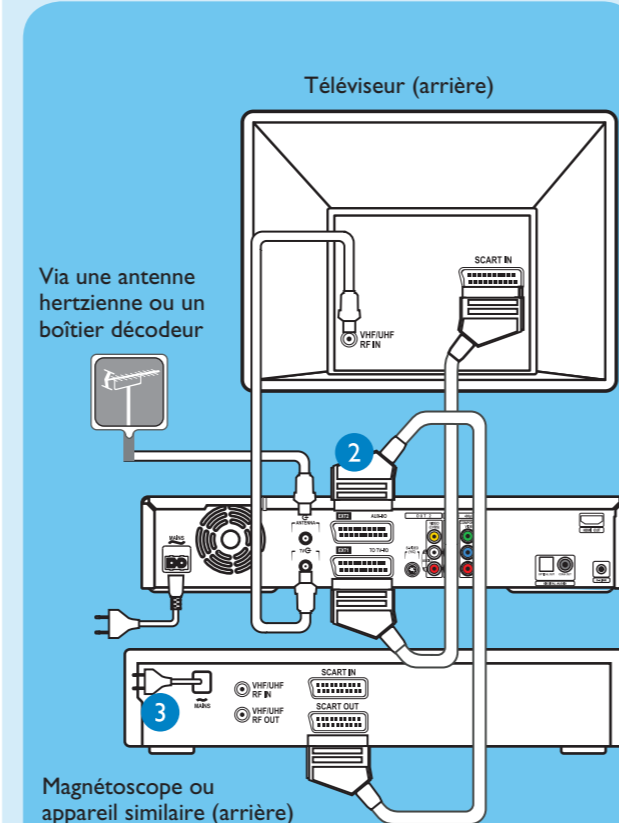
**Remarque :** reportez-vous au manuel d'utilisation pour d'autres possibilités de connexion (par exemple, HDMI, vidéo composantes).

## Connexion avec un magnétoscope ou un appareil similaire

### A Avant la connexion

Votre nouveau DVD Recorder Philips remplace votre magnétoscope pour toutes les opérations d'enregistrement. Dans un premier temps, débranchez tous les raccordements de votre magnétoscope.

### B Connexion



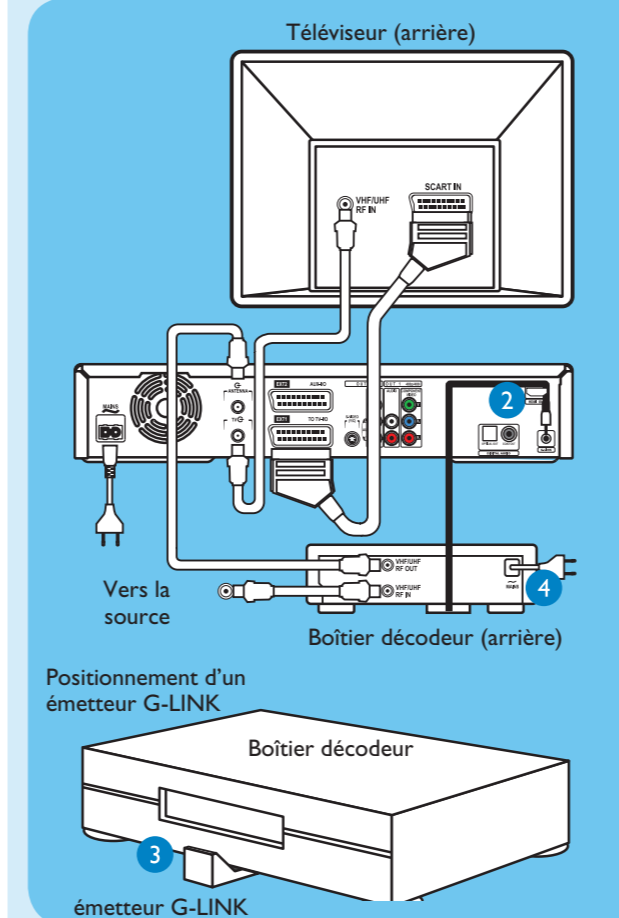
- 1 Suivez les étapes 1 à 4 de la section "Connexion de base" pour connecter le DVD Recorder avant de passer à l'étape 2 ci-après.
- 2 À l'aide d'un autre câble péritel (non fourni), connectez la prise péritel **EXT2 AUX-I/O** du DVD Recorder à la prise **SCART OUT** de votre magnétoscope.
- 3 Branchez le cordon d'alimentation du magnétoscope sur une prise secteur.

**Remarque :** cette configuration ne permet pas au magnétoscope d'enregistrer les programmes TV.

## Connexion avec le boîtier décodeur

Votre nouvel appareil DVD Recorder Philips intègre un émetteur G-LINK qui vous permet de contrôler le tuner du boîtier décodeur (récepteur satellite, décodeur) à l'aide du système GUIDE Plus+. Vous pouvez enregistrer les programmes TV que vous recevez via le décodeur.

### Connexion

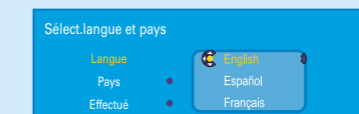


- 1 Suivez les étapes 1 à 4 de la section "Connexion de base" pour connecter le DVD Recorder avant de passer à l'étape 2 ci-après.
- 2 Connectez le câble G-LINK fourni à la prise G-LINK du DVD Recorder.
- 3 Placez l'émetteur G-LINK devant votre boîtier décodeur de sorte qu'il puisse recevoir le signal émis par l'émetteur.
- 4 Connectez le câble d'alimentation du boîtier décodeur à un cordon d'alimentation secteur.

# 2 Configuration

## A Recherche du canal

- 1 Appuyez sur la touche **STANDBY-ON** du DVD Recorder. Ce dernier affiche le message « IS THE TV ON? » (Le téléviseur est-il allumé ?).
- 2 Allumez le téléviseur. Le menu { **INSTALLATION RAPIDE** } devrait s'afficher.



**Remarque :** si le magnétoscope est connecté au DVD Recorder, assurez-vous qu'il est éteint ou en mode veille avant de poursuivre la procédure.

- 3 Si le menu de configuration du DVD Recorder ne s'affiche pas, appuyez plusieurs fois sur la touche bas de la télécommande du téléviseur (ou AV, SELECT, -) jusqu'à ce que le menu apparaisse. Cette chaîne correspond au canal du DVD Recorder.

## B Commencez la configuration de base

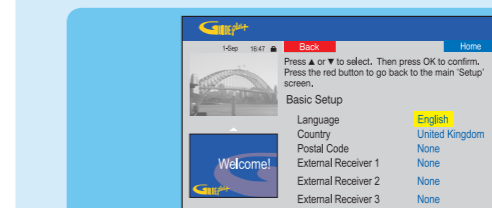
Utilisez la télécommande du DVD Recorder et suivez les instructions qui s'affichent à l'écran pour terminer l'installation.

- 1 Sélectionnez la langue, le pays et le format TV de votre choix.

**Remarque :** sélectionnez { Done } (Terminé) dans le menu et appuyez sur **OK** pour passer à l'écran suivant.

- 2 Activez la recherche automatique des chaînes.
- 3 Vérifiez la date et l'heure et sélectionnez **OK**.
- 4 Pour continuer l'installation du système GUIDE Plus+, sélectionnez { Continuer } et sélectionnez **OK**. Sinon, sélectionnez { Do not install now } (Ne pas installer maintenant) et appuyez sur **OK**. Patientez pendant que le DVD Recorder initialise le système, puis appuyez de nouveau sur **OK**.

## C Installez le système GUIDE Plus+



- 1 Suivez les instructions à l'écran, sélectionnez votre langue et votre pays, puis introduisez votre code postal.

**Remarque :** si vous n'introduisez pas de code postal ou si celui-ci est incorrect, vous ne pourrez pas accéder au GUIDE Plus+ (guide électronique des programmes).

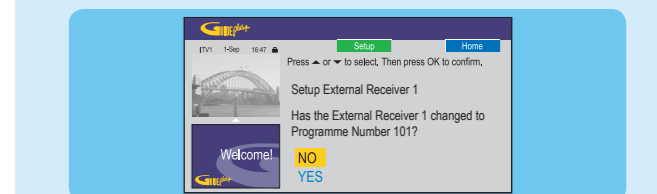
## D Installez le boîtier décodeur

Si vous ne possédez pas de boîtier décodeur, passez l'étape 'D' et allez directement à l'étape 'E'.

- 1 Appuyez sur la **flèche vers le bas** pour sélectionner l'option "External Receiver 1" (Récepteur externe 1) et appuyez sur **OK**.
- 2 Appuyez sur **OK** pour continuer.
- 3 Sélectionnez le type de réception, le fournisseur d'accès et la marque du boîtier décodeur connecté.

**Remarque :** appuyez sur **OK** pour accéder à l'écran suivant. Sélectionnez { None } (Aucune) si aucune des entrées n'est pertinente.

- 4 Sélectionnez la prise du DVD Recorder où est connecté votre boîtier décodeur (par exemple, EXT2 pour la prise EXT2 AUX-I/O) et appuyez sur **OK**.
- 5 Allumez votre boîtier décodeur et sélectionnez la chaîne **02** sur le boîtier décodeur.
- 6 Lisez les instructions qui s'affichent sur le téléviseur et appuyez sur **OK**.



- 7 Si le boîtier décodeur se règle sur le même numéro de programme que celui affiché sur le téléviseur, sélectionnez { Yes } (Oui) dans le menu et appuyez sur **OK**.

**Remarque :** dans le cas contraire, sélectionnez { No } (Non) et appuyez sur **OK** pour essayer un autre code.

- 8 Votre boîtier décodeur est maintenant installé. Appuyez sur la touche **verte** pour quitter le menu.

**Remarque :** pour passer manuellement à la chaîne hôte du système GUIDE Plus+, sélectionnez { Host Channel Setup } (Configuration de la chaîne hôte).

## E Téléchargez les données du programme TV

- 1 Appuyez sur **GUIDE** pour quitter le système GUIDE Plus+. Laissez le DVD Recorder en veille et allumez le boîtier décodeur pour obtenir le programme TV. Cette opération peut prendre jusqu'à 24 heures.

**Remarque :** si vous sélectionnez votre chaîne hôte avant de passer en veille, le DVD Recorder commence immédiatement à télécharger les données du programme TV.

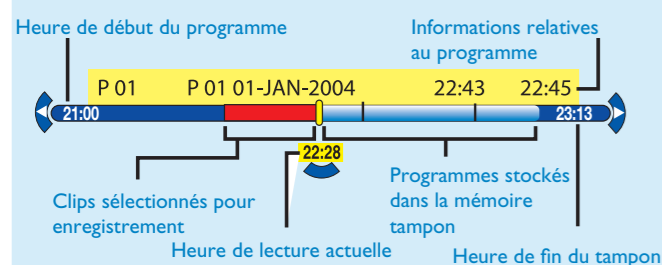
- 2 Contrôlez l'écran { Editor } (Éditeur) le jour suivant pour vérifier que les numéros de la source et du programme correspondent pour toutes les chaînes.

# 3 Profitez-en

## À propos de la mémoire tampon

Une fois le DVD Recorder allumé, le programme TV sélectionné est enregistré dans le support de stockage temporaire du disque dur appelé « mémoire tampon » ou « TSB » (Time Shift Buffer). La mémoire tampon a une capacité de 6 heures d'enregistrement temporaire.

Appuyez sur **INFO** pour afficher la barre de décalage vidéo.



Le contenu de la barre de décalage vidéo s'efface lorsque vous appuyez sur la touche **STANDBY ON** ( ).

**Remarque :** un message de confirmation de l'effacement de la barre de décalage vidéo apparaît si vous appuyez sur la touche **CAM** de la télécommande ou si vous sélectionnez l'option { Setup } (Configuration) ou { Record mode } (Mode enreg.) dans le menu de configuration.

## Visionnage des programmes télévisés et pause des émissions en direct

Votre DVD Recorder Philips vous permet de contrôler le programme TV : vous pouvez le mettre en pause comme si vous contrôliez sa diffusion.

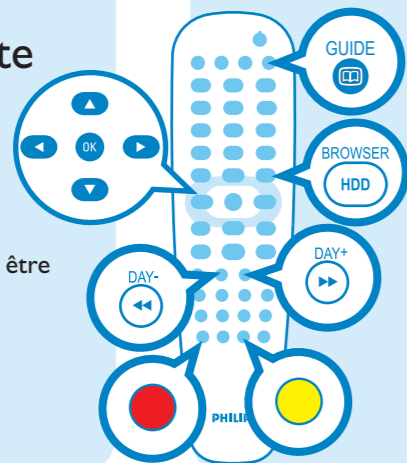
- 1 Mettez le DVD Recorder sous tension et appuyez sur **TUNER** pour basculer entre les tuners analogique et numérique, puis appuyez sur **CHANNEL +/-** pour sélectionner un programme TV.
- 2 Appuyez sur **PAUSE** pour le suspendre.
- 3 Appuyez sur la touche **PLAY** pour reprendre la lecture.
- 4 Appuyez sur **TUNER** pour revenir à la diffusion en direct du programme.

## Barre d'information du texte d'aide

[PLAY] [BACK] [BROWSER]

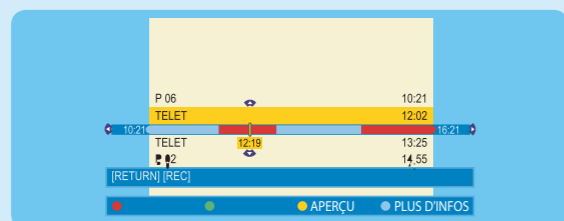
La barre de texte d'aide située dans le bas de l'écran fournit des informations sur :

- les touches de la télécommande qui peuvent être utilisées ;
- l'option sélectionnée.



## Enregistrement sur un disque dur

### A Contenu de la mémoire tampon du disque dur



- 1 Appuyez sur **INFO** pour afficher le contenu temporaire du disque.
- 2 Appuyez sur la **flèche vers le haut** ou la **flèche vers le bas** pour sélectionner le titre à enregistrer.
- 3 Appuyez sur **JUMP** pour rechercher la scène à partir de laquelle vous souhaitez effectuer l'enregistrement, puis appuyez sur la touche **ROUGE**.

**Remarque :** appuyez de nouveau sur la touche **ROUGE** pour annuler l'enregistrement.

- 4 Appuyez sur la touche **STOP** pour arrêter l'enregistrement.

**Remarque :** le titre est marqué en rouge et l'enregistrement commence uniquement au moment où vous éteignez le DVD Recorder.

### B Programme TV en cours

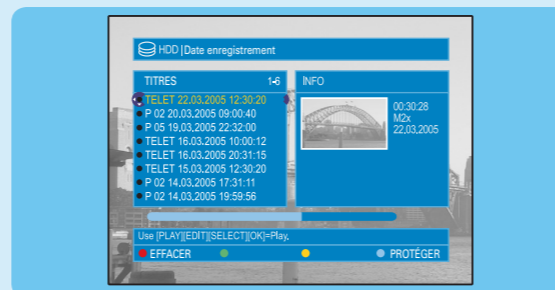
- 1 Appuyez sur la touche **REC** pour lancer l'enregistrement. L'enregistrement peut durer jusqu'à 6 heures.

**Remarque :** pour définir l'heure d'enregistrement, appuyez plusieurs fois sur **OK** pour augmenter la durée d'enregistrement par incréments de 30 minutes, jusqu'à 6 heures. Dans les pays où la fonction GUIDE Plus+ n'est pas disponible, l'enregistrement commence au début du programme du canal vidéo actuel.

- 2 Pour interrompre l'enregistrement avant l'heure de fin programmée, appuyez sur la touche **STOP**.

## Début de la lecture

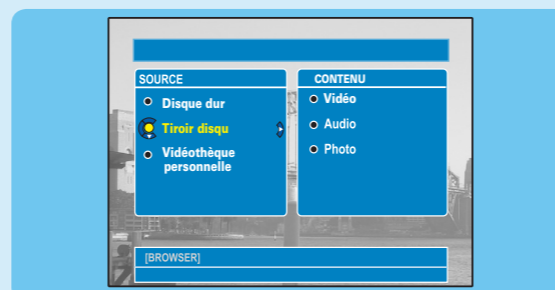
### A À partir du disque dur



- 1 Appuyez sur le bouton **HDD-BROWSER**, puis sur la **flèche de** jusqu'à ce que vous voyiez les menus { TITRES } et { INFO }.
- 2 Sélectionnez un titre à l'aide des **flèches vers le haut** ou **vers le bas**.
- 3 Appuyez sur la touche **PLAY** pour démarrer la lecture.

### B À partir d'un disque

- 1 Maintenez enfoncée la touche **STOP** jusqu'à ce que le tiroir-disque s'ouvre, chargez un disque et fermez le tiroir-disque.



- 2 Appuyez sur **HDD-BROWSER** pour accéder au menu du disque. Sélectionnez { Disc Tray } (Tiroir-disque) et appuyez sur **OK** jusqu'à ce que le menu { TITLES } (Titres), { TRACKS } (Pistes) ou { PHOTO ROLLS } (Films photo) s'affiche, en fonction du type de disque.
- 3 Sélectionnez un titre à l'aide des **flèches vers le haut** ou **vers le bas**.
- 4 Appuyez sur la touche **PLAY** pour démarrer la lecture.

## Besoin d'aide ?

Système GUIDE Plus+  
Accédez au site Web [www.europe.guideplus.com](http://www.europe.guideplus.com)

Manuel d'utilisation  
Consultez le manuel d'utilisation accompagnant le DVD Recorder Philips.

En ligne  
Rendez-vous sur [www.philips.com/support](http://www.philips.com/support).

Be responsible  
Respect copyrights

## Utilisation du système GUIDE Plus+

Assurez-vous que le téléchargement des programmes TV est terminé.



### Enregistrement des programmes TV

- 1 Appuyez sur la touche **GUIDE**.
- 2 Appuyez sur la **flèche vers le bas** pour sélectionner une chaîne TV.

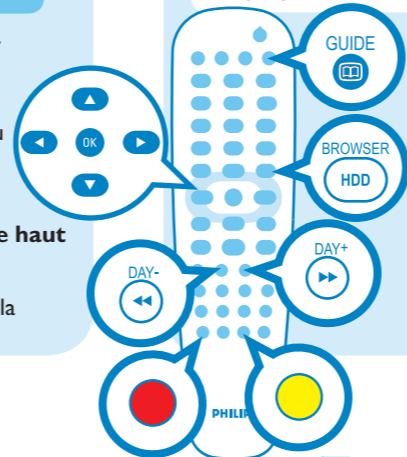
**Remarque :** appuyez sur la touche **JAUNE** pour obtenir un aperçu de toutes les chaînes disponibles afin de faire votre choix.

- 3 Appuyez sur la **flèche gauche** ou la **flèche droite** pour sélectionner un programme TV.

**Remarque :** appuyez sur **OK** pour accéder directement aux programmes du jour précédent ou suivant.

- 4 Appuyez sur le bouton **ROUGE** pour enregistrer le programme sélectionné.

**Remarque :** vous pouvez programmer l'enregistrement de 25 programmes maximum.

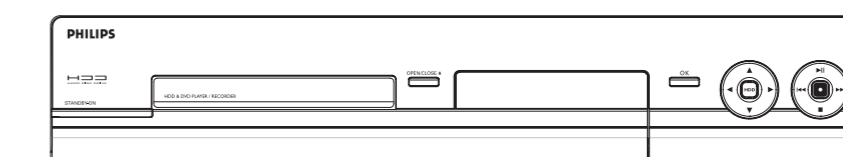


# Guide de mise en route



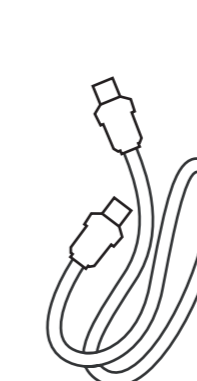
- 1 Connexion
- 2 Configuration
- 3 Profitez-en

## Contenu de l'emballage

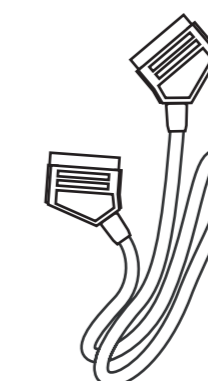


Disque dur et lecteur/enregistreur de DVD

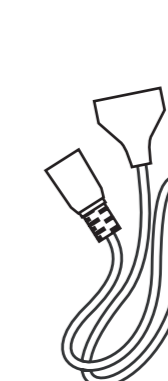
Télécommande et 2 piles



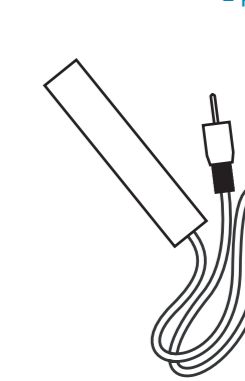
Câble coaxial RF



Câble péritel



Câble d'alimentation



Câble G-LINK et émetteur



Manuel d'utilisation