

1 Conexión

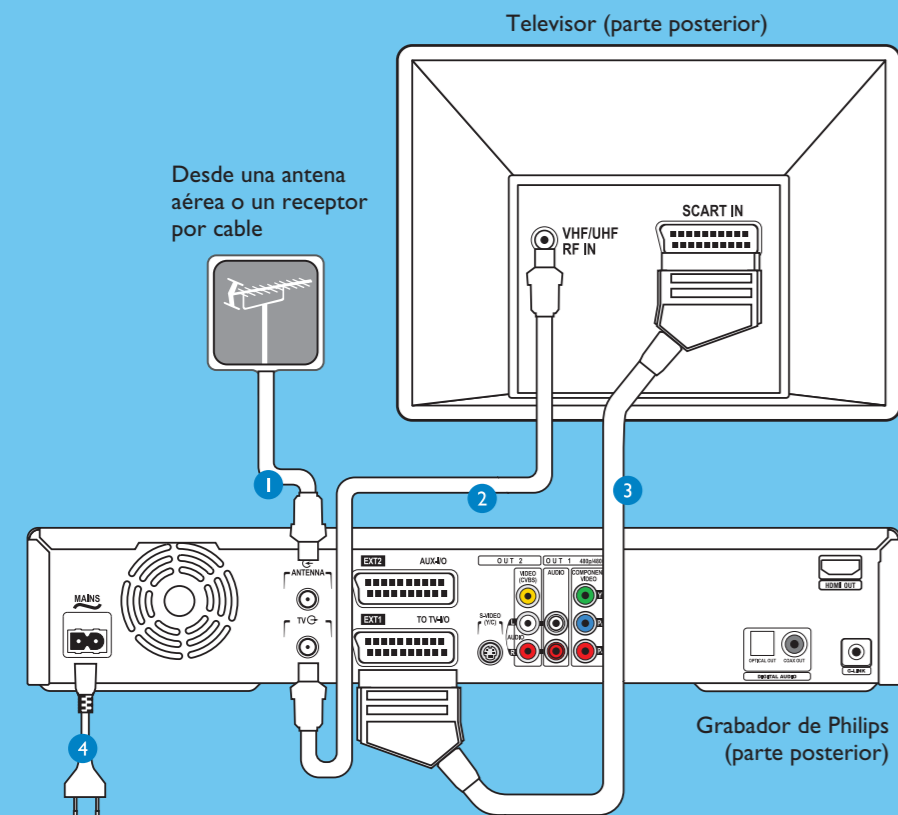
Comience por la sección "Conexión básica".
Si dispone de un vídeo, siga las instrucciones de la sección "Conexión con vídeo o dispositivo similar".
Si dispone de un receptor por cable, siga las instrucciones de la sección "Conexión con un receptor por cable".

Conexión básica

A Antes de realizar la conexión

Desconecte el cable de antena conectado actualmente al televisor.

B Conexión



- 1 Desconecte el cable de antena del televisor y conéctelo a la toma **ANTENNA** de este grabador.
- 2 Utilice el cable coaxial de RF suministrado para conectar la toma **TV** de este grabador a la toma Antenna In del televisor.
- 3 Utilice el cable euroconector suministrado para conectar el euroconector EXT1 TO TV-I/O de este grabador a la toma SCART IN del televisor.
- 4 Enchufe el cable de alimentación del grabador a una toma de alimentación de CA.

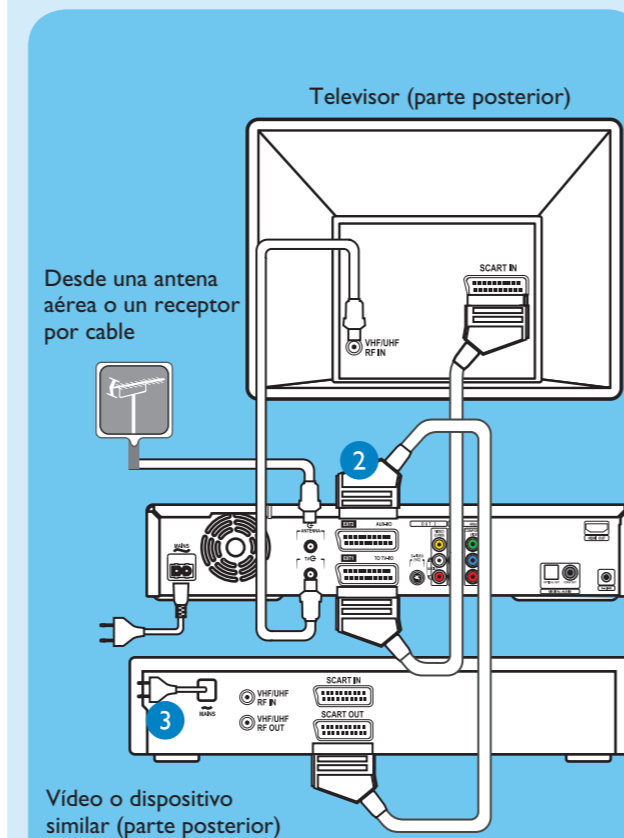
Nota: Consulte el manual del usuario adjunto para otras conexiones posibles (por ejemplo, HDMI, vídeo de componentes).

Conexión con vídeo o dispositivo similar

A Antes de realizar la conexión

El nuevo grabador de Philips sustituye al vídeo para sus necesidades de grabación. En primer lugar, desconecte todas las conexiones del vídeo.

B Conexión



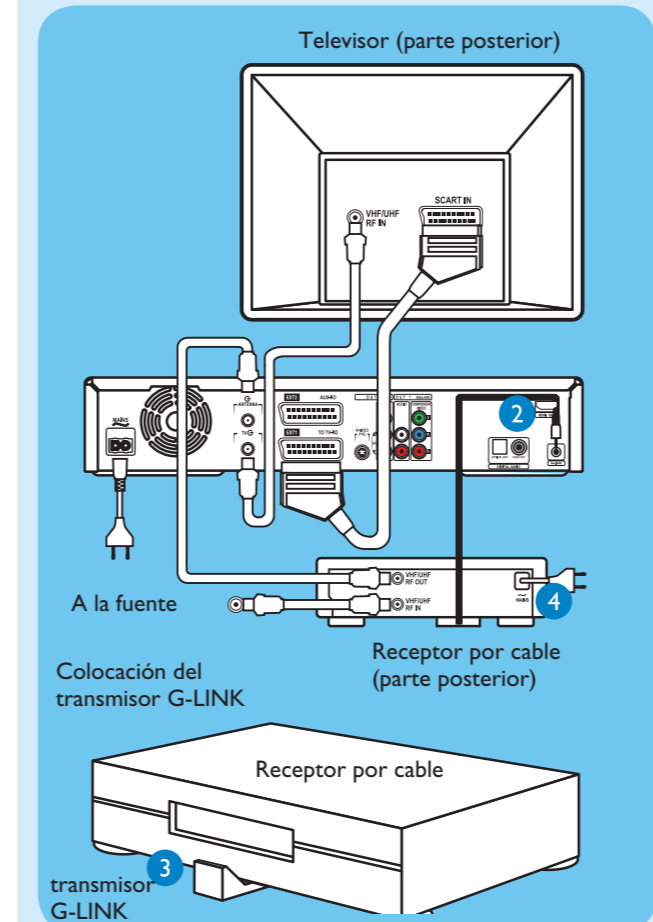
- 1 Siga los pasos del 1 al 4 indicados en la sección de conexión básica para conectar este grabador antes de realizar el paso 2 indicado a continuación.
- 2 Utilice otro cable euroconector (no suministrado) para conectar el euroconector EXT2 AUX-I/O en este grabador a la toma SCART OUT del vídeo.
- 3 Enchufe el cable de alimentación del vídeo a una toma de alimentación de CA.

Nota: En este modo, el vídeo no puede grabar programas de televisión.

Conexión con un receptor por cable

El nuevo grabador de Philips proporciona un transmisor G-LINK para controlar el sintonizador del receptor por cable (receptor por satélite, receptor por cable de televisión) mediante el sistema GUIDE Plus+. Puede grabar programas de televisión recibidos mediante el receptor por cable.

Conexión

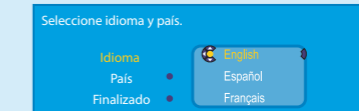


- 1 Siga los pasos del 1 al 4 indicados en la sección de conexión básica para conectar este grabador antes de realizar el paso 2 indicado a continuación.
- 2 Conecte el cable G-LINK suministrado a la toma G-LINK del grabador.
- 3 Coloque el transmisor G-LINK delante del receptor por cable de modo que este último pueda recibir la señal emitida por el transmisor.
- 4 Conecte el cable de alimentación del receptor de cable a una toma de alimentación.

2 Configuración

A Búsqueda del canal de visualización

- 1 Pulse **STANDBY-ON** en el grabador. Aparecerá el mensaje "IS THE TV ON?" (¿Está encendido el televisor?) en el grabador.
- 2 Encienda el televisor. Debe consultar el menú { EASY SETUP } (Configuración rápida).



Nota: si el vídeo está conectado a este grabador, asegúrese de que está apagado o en modo de espera antes de continuar.

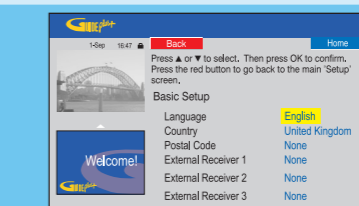
- 3 Si no ve el menú de ajustes del grabador, pulse el botón de canal anterior del control remoto del televisor varias veces (o el botón AV, SELECT o -E) hasta que aparezca. Éste será el canal de visualización correcto del grabador.

B Inicio de la configuración básica

Utilice el control remoto del grabador y siga las instrucciones en pantalla para finalizar la instalación.

- 1 Seleccione el idioma de menú deseado, el país y el formato de televisión.
Nota: Seleccione { Done } (Finalizado) en el menú y pulse **OK** para ir a la siguiente pantalla.
- 2 Active la búsqueda automática de canales.
- 3 Compruebe la fecha y la hora y pulse **OK**.
- 4 Para continuar la instalación de GUIDE Plus+, seleccione { Continue } (Continuar) y pulse **OK**. De lo contrario, seleccione { Do not install now } (No instalar ahora) y pulse **OK**. Espere a que el grabador haya finalizado de iniciar el sistema y, a continuación, pulse **OK** de nuevo.

C Instalación del sistema GUIDE Plus+



- 1 Siga las instrucciones en pantalla para seleccionar su idioma y país, así como para introducir el código postal de su zona.

Nota: Si no escribe ningún código postal o el que introduce es incorrecto, no recibirá información de servicio GUIDE Plus+ (EPG).

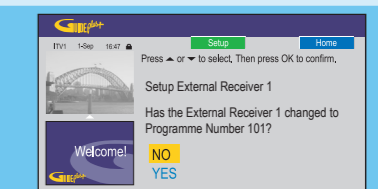
D Instalación del receptor por cable

Si no dispone de un receptor por cable omita la sección "D" y vaya a la sección "E".

- 1 Pulse el botón hacia **abajo** para seleccionar "External Receiver 1" (Receptor externo 1) y pulse **OK**.
- 2 Pulse **OK** otra vez para continuar.
- 3 Seleccione el tipo de recepción, el proveedor de servicios y el nombre de la marca del receptor por cable conectado.

Nota: Pulse **OK** para acceder a la siguiente pantalla. Si ninguna de las entradas es aplicable, seleccione { None } (Ninguno).

- 4 Seleccione la toma del grabador mediante el que está conectado el receptor por cable (por ejemplo, "EXT2" para la toma EXT2 AUX-I/O) y pulse **OK**.
- 5 Encienda el receptor por cable y seleccione el canal número **02** en el mismo.
- 6 Lea las instrucciones en el televisor y pulse **OK**.



- 7 Si el receptor por cable ha cambiado al mismo número de programa mostrado en el televisor, seleccione { YES } (Sí) en el menú y pulse **OK**.

Nota: De lo contrario, seleccione { No } y pulse **OK** para probar con un código diferente.

- 8 El receptor por cable está instalado. Pulse el botón **verde** para salir.

Nota: Para cambiar el canal receptor del sistema GUIDE Plus+ de forma manual, vaya a { Host Channel Setup } (Configuración del canal receptor).

E Carga de la información de programación de televisión

- 1 Pulse **GUIDE** para salir del sistema GUIDE Plus+. Deje el grabador en modo de espera y encienda el receptor por cable durante la noche para recopilar información de programación de televisión; podría tardar hasta 24 horas.

Nota: Si sintoniza el canal receptor antes de acceder al modo de espera, el grabador comenzará a descargar información de programación de televisión automáticamente.

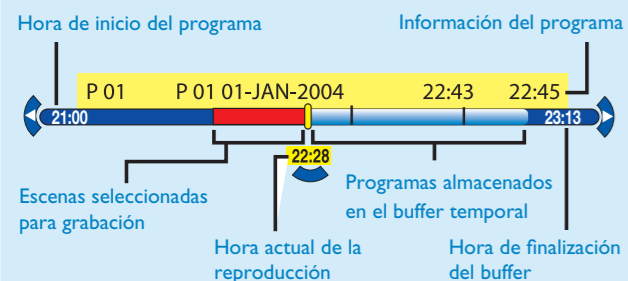
- 2 Compruebe la pantalla { Editor } el día siguiente para asegurarse de que los números de fuente y programa coinciden para todos los canales.

3 Disfrute

Acerca del buffer temporal (TSB)

Al encender el grabador, el programa de televisión seleccionado se almacenará en un almacenamiento temporal del disco duro denominado "TSB" (buffer temporal). El buffer temporal puede almacenar hasta 6 horas de programas temporalmente.

Pulse **INFO** para una vez para mostrar la barra de vídeo del buffer temporal.



El contenido de la barra de vídeo del buffer temporal se borrará al pulsar **STANDBY ON**.

Nota: aparecerá un mensaje de confirmación de borrado de la barra de vídeo del buffer temporal al pulsar el botón **CAM** del control remoto o al acceder a la opción { Setup } (Configuración) o { Record mode } (Modo grabación) del menú de configuración.

Ver televisión: pausa de la televisión en directo

El grabador Philips permite controlar la programación de televisión; puede PAUSARLA como si pudiera controlar la emisión en directo.

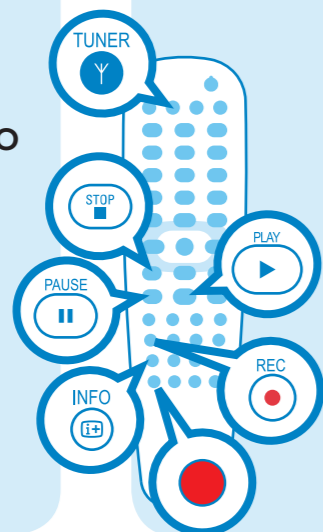
- 1 Encienda el grabador y pulse **TUNER** para cambiar entre sintonizador analógico y digital. A continuación, pulse **CHANNEL** +/- para seleccionar un programa de televisión.
- 2 Pulse **PAUSE** para pausarlo.
- 3 Pulse **PLAY** para continuar.
- 4 Pulse **TUNER** para volver a la emisión en directo.

Barra de información del texto de ayuda

[PLAY] [BACK] [BROWSER]

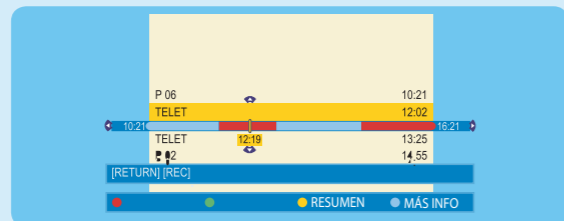
La barra de texto de ayuda situada en la parte inferior de la pantalla muestra la siguiente información:

- Teclas del control remoto que se pueden utilizar en el estado actual.
- Breve información sobre el elemento seleccionado.



Grabación en disco duro

A Contenido en el almacenamiento del disco duro temporal



- 1 Pulse **INFO** para ver el contenido almacenado temporalmente en el disco duro.
- 2 Pulse el botón hacia **arriba** o hacia **abajo** para elegir el título que desea grabar.
- 3 Pulse **OK** para buscar la escena en la que desea iniciar la grabación y, a continuación, pulse el botón rojo para comenzar.

Nota: si se pulsa el botón rojo de nuevo se cancelará la grabación.

- 4 Pulse **STOP** para finalizar la grabación.

Nota: El título se marcará en rojo y la grabación sólo se realizará cuando apague el grabador.

B Programa de televisión actual

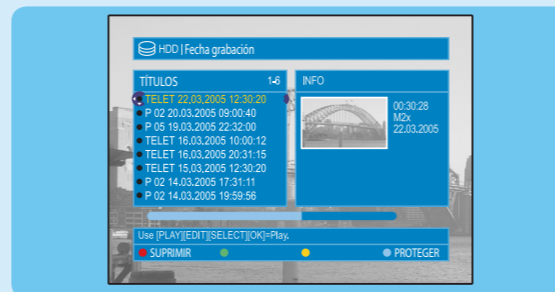
- 1 Pulse **REC** para iniciar la grabación. Puede grabar hasta 6 horas.

Nota: Para establecer el tiempo de grabación, pulse varias veces para aumentar el tiempo de grabación en incrementos de 30 minutos, hasta 6 horas. En los países donde no está disponible la guía de programación de televisión GUIDE Plus+, la grabación comenzará desde el principio en el canal de visualización actual en adelante.

- 2 Pulse **STOP** para detener la grabación inmediatamente.

Inicio de la reproducción

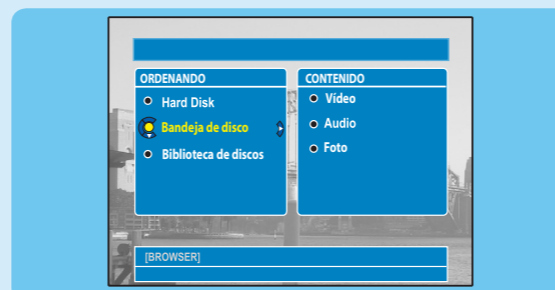
A Desde el disco duro



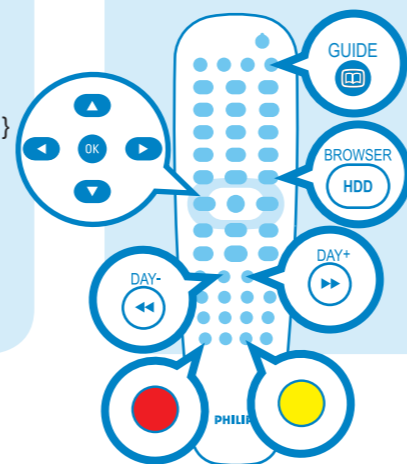
- 1 Pulse **HDD-BROWSER** y, a continuación, el botón hacia la **▶** hasta que vea los menús { TITLES } (Títulos) e { INFO }.
- 2 Pulse el botón hacia **arriba** o hacia **abajo** para seleccionar un título.
- 3 Pulse **PLAY** para iniciar la reproducción.

B Desde un disco

- 1 Mantenga pulsado **STOP** hasta que se abra la bandeja de discos, cargue un disco y vuelva a cerrar la bandeja.



- 2 Pulse **HDD-BROWSER** para acceder al menú del disco. Seleccione { Disc Tray } (Bandeja de disco) y pulse **▶** hasta que aparezca el menú { TITLES } (Títulos), { TRACKS } (Pistas) o { PHOTO ROLLS } (Carretes de fotos), según el tipo de disco insertado.
- 3 Pulse el botón hacia **arriba** o hacia **abajo** para seleccionar un título.
- 4 Pulse **PLAY** para iniciar la reproducción.



¿Necesita ayuda?

Sistema GUIDE Plus+
Vaya a www.europe.guideplus.com

Manual del usuario

Consulte el manual del usuario incluido con el grabador Philips.

En línea

Vaya a www.philips.com/support.

Be responsible
Respect copyrights

Uso del sistema GUIDE Plus+

Asegúrese de que ha finalizado la descarga de programación de televisión.



Grabación de programas de televisión

- 1 Pulse **GUIDE**.
- 2 Pulse el botón hacia **abajo** para seleccionar un canal de televisión.

Nota: Pulse la **amarilla** para ver un resumen de todos los canales disponibles y elegir uno de ellos.

- 3 Pulse el botón hacia la **◀** o hacia la **▶** para seleccionar un programa de televisión.

Nota: Pulse **OK** para ver directamente la programación de televisión del día anterior o siguiente.

- 4 Pulse el botón **rojo** para establecer el programa resaltado para grabación.

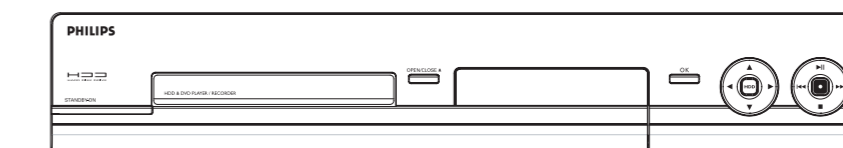
Nota: Se pueden almacenar hasta 25 programas para su grabación.

Guía de inicio rápido

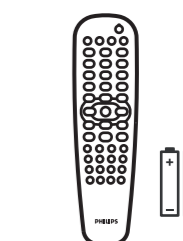


- 1 Conexión
- 2 Configuración
- 3 Disfrute

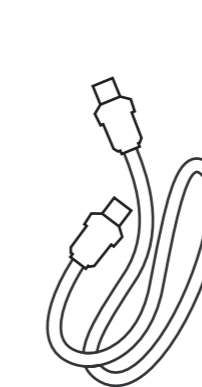
Contenido de la caja



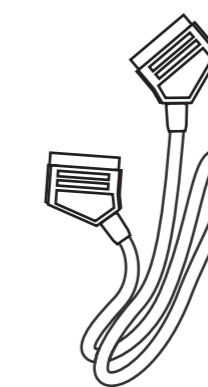
Disco duro y grabador/reproductor de DVD



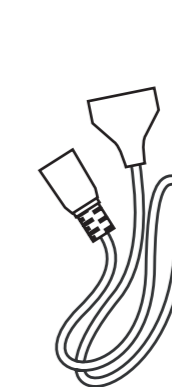
Control remoto con dos pilas



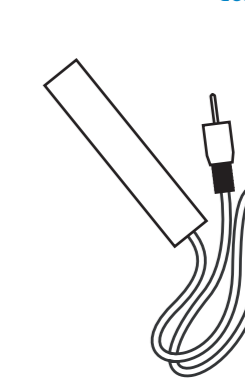
Cable coaxial de RF



Cable Scart



Cable de alimentación



Cable y transmisor G-LINK



Manual del usuario

