

# 1 Σύνδεση

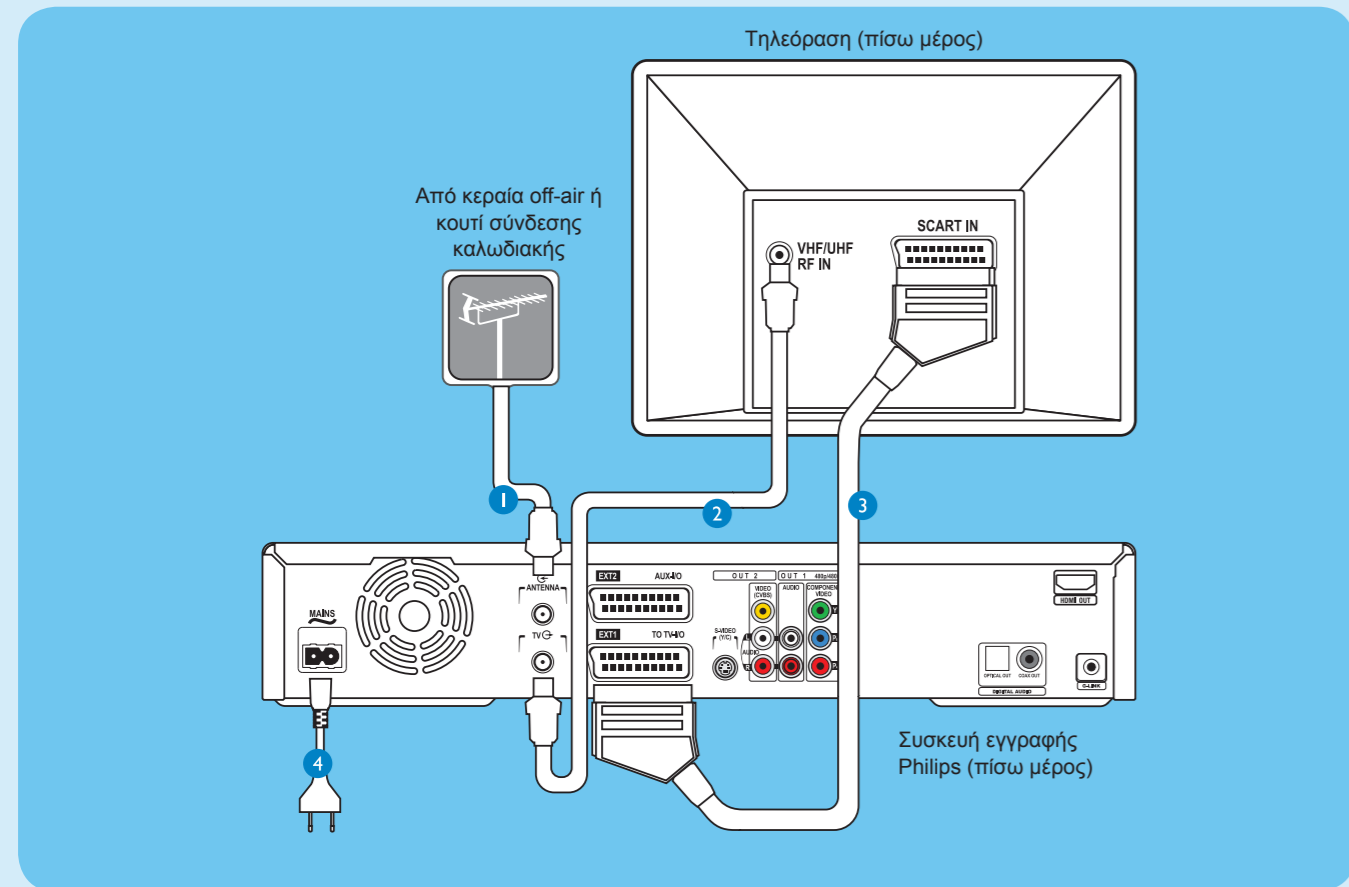
Ξεκινήστε με τη 'Βασική σύνδεση'.  
Εάν έχετε VCR, ακολουθήστε τις οδηγίες της ενότητας 'Σύνδεση με VCR ή παρόμοια συσκευή'.  
Εάν διαθέτετε κουτί σύνδεσης καλωδιακής, ακολουθήστε τις οδηγίες που περιλαμβάνονται στην

## Βασική σύνδεση

### A Πριν τη σύνδεση

Αποσυνδέστε την κεραία που είναι συνδεδεμένη στην τηλεόρασή σας.

### B Σύνδεση



- 1 Αποσυνδέστε το καλώδιο της κεραίας από την τηλεόραση και συνδέστε το στην υποδοχή **ANTENNA** της συσκευής εγγραφής.
- 2 Χρησιμοποιήστε το ομοαξονικό καλώδιο RF που παρέχεται για να συνδέσετε την υποδοχή **TV** της συσκευής εγγραφής με την υποδοχή Antenna In της τηλεόρασης.
- 3 Χρησιμοποιήστε το καλώδιο scart που παρέχεται για να συνδέσετε την υποδοχή scart EXT1 TO TV-I/O της συσκευής εγγραφής στην υποδοχή SCART IN της τηλεόρασης.
- 4 Συνδέστε το καλώδιο τροφοδοσίας από τη συσκευή εγγραφής σε πρίζα AC.

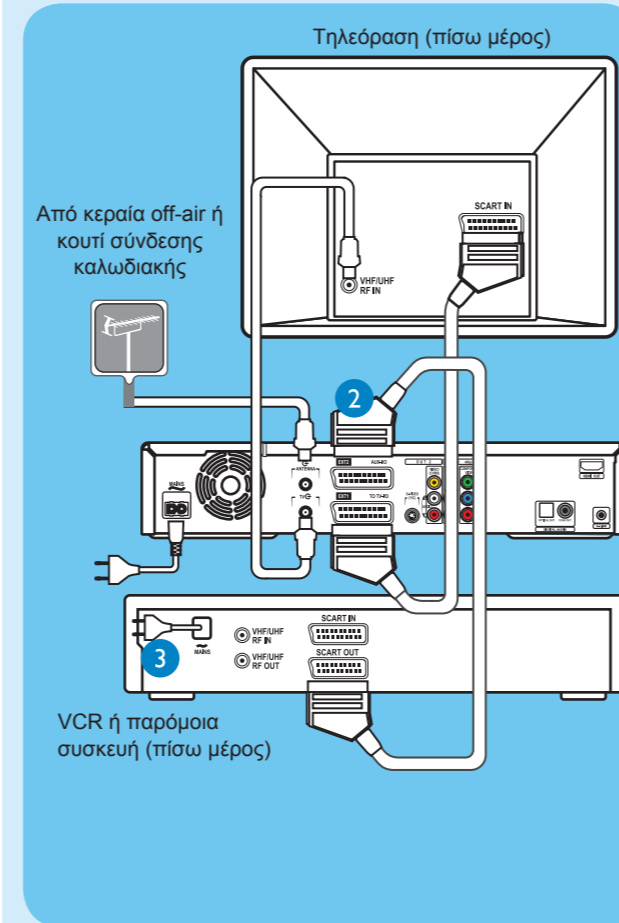
**Σημείωση:** Ανατρέξτε στο εγχειρίδιο χρήσης που συνοδεύει το προϊόν για άλλες πιθανές συνδέσεις (π.χ. HDMI, Component Video).

## Σύνδεση με VCR ή παρόμοια συσκευή

### A Πριν τη σύνδεση

Η νέα συσκευή εγγραφής της Philips αντικαθιστά το VCR για όλες τις ανάγκες εγγραφής. Αρχικά, αποσυνδέστε όλες τις συνδέσεις από το VCR.

### B Σύνδεση



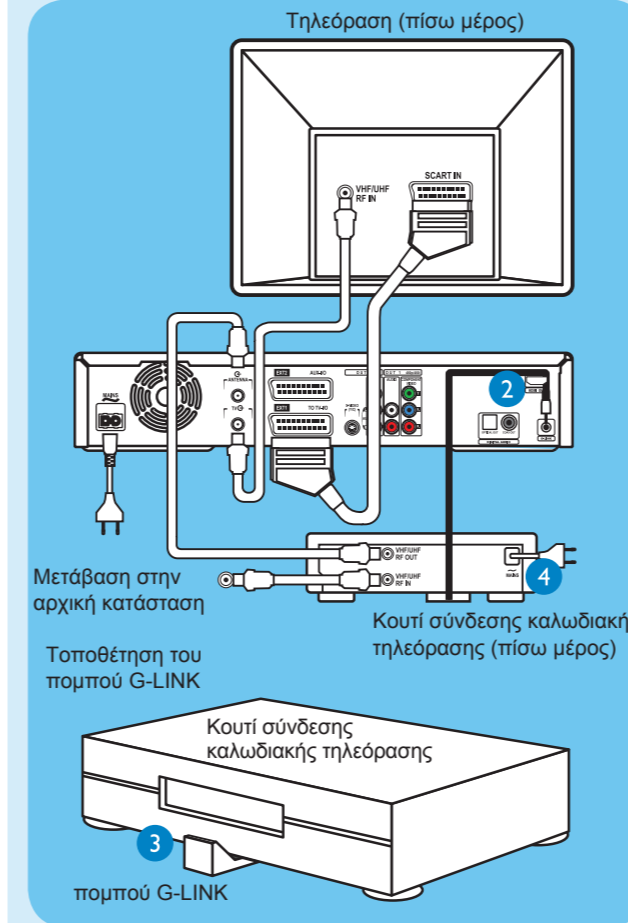
- 1 Ακολουθήστε τα βήματα 1 έως 4 της ενότητας 'Βασική σύνδεση' για να συνδέσετε τη συσκευή εγγραφής πριν προχωρήσετε στο βήμα 2 που περιγράφεται στη συνέχεια.
- 2 Χρησιμοποιήστε ακόμη ένα καλώδιο scart (δεν παρέχεται) για να συνδέσετε την υποδοχή scart EXT2 AUX-I/O της συσκευής εγγραφής στην υποδοχή SCART OUT του VCR.
- 3 Συνδέστε το καλώδιο τροφοδοσίας από το VCR σε πρίζα AC.

**Σημείωση:** Στην παρούσα ρύθμιση το VCR δεν έχει τη δυνατότητα εγγραφής τηλεοπτικών προγραμμάτων.

## Σύνδεση με κουτί σύνδεσης καλωδιακής τηλεόρασης

Η νέα συσκευή εγγραφής της Philips προσφέρει πομπό G-LINK που σας δίνει τη δυνατότητα να ελέγχετε τον δέκτη του κουτιού σύνδεσης καλωδιακής (δορυφορικός δέκτης, κουτί σύνδεσης καλωδιακής τηλεόρασης) μέσω του συστήματος GUIDE Plus+. Μπορείτε να πραγματοποιήσετε εγγραφή των προγραμμάτων της τηλεόρασης που λαμβάνετε μέσω του κουτιού σύνδεσης καλωδιακής τηλεόρασης.

### Σύνδεση

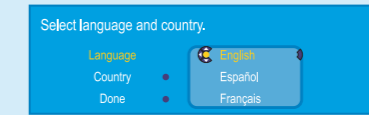


- 1 Ακολουθήστε τα βήματα 1 έως 4 της ενότητας 'Βασική σύνδεση' για να συνδέσετε τη συσκευή εγγραφής πριν προχωρήσετε στο βήμα 2 που περιγράφεται στη συνέχεια.
- 2 Συνδέστε το καλώδιο G-LINK που παρέχεται στην υποδοχή G-LINK της συσκευής εγγραφής.
- 3 Τοποθετήστε τον πομπό G-LINK μπροστά από το κουτί σύνδεσης καλωδιακής τηλεόρασης, έτσι ώστε να μπορεί να συλλάβει το σήμα που εκπέμπει ο πομπός.
- 4 Συνδέστε το καλώδιο τροφοδοσίας του κουτιού σύνδεσης καλωδιακής τηλεόρασης σε πρίζα AC.

# 2 Ρύθμιση

## A Εύρεση του καναλιού προβολής

- 1 Πατήστε **STANDBY-ON** στη συσκευή εγγραφής. Στη συσκευή εγγραφής θα εμφανιστεί το μήνυμα 'IS TV ON?'.  
2 Ανοίξτε την τηλεόραση. Θα πρέπει να βλέπετε το μενού { EASY SETUP }.



**Σημείωση:** Αν έχετε συνδέσει μια συσκευή VCR σε αυτή τη συσκευή εγγραφής, πριν συνεχίσετε βεβαιωθείτε ότι είναι απενεργοποιημένη ή σε κατάσταση αναμονής.

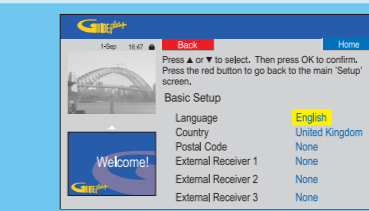
- 3 Στην περίπτωση που δεν εμφανιστεί το μενού ρυθμίσεων της συσκευής εγγραφής, πατήστε επανειλημμένα το πλήκτρο αλλαγής καναλιών (προς τα κάτω) στο τηλεχειριστήριο της τηλεόρασης (ή το AV, SELECT, **⏪**) μέχρι να εμφανιστεί το μενού. Αυτό είναι το σωστό κανάλι προβολής για τη συσκευή εγγραφής.

## B Έναρξη της διαδικασίας βασικής ρύθμισης

Χρησιμοποιήστε το τηλεχειριστήριο της συσκευής εγγραφής και ακολουθήστε τις οδηγίες στην οθόνη για να ολοκληρώσετε την εγκατάσταση.

- 1 Επιλέξτε τη γλώσσα μενού που επιθυμείτε, τη χώρα σας και το σχήμα της τηλεόρασης.  
**Σημείωση:** Ενεργοποιήστε την επιλογή { Done } (Τέλος) στο μενού και πατήστε **OK** για να μεταβείτε στην επόμενη οθόνη.
- 2 Ενεργοποιήστε την αυτόματη αναζήτηση τηλεοπτικών καναλιών.
- 3 Ελέγξτε την ημερομηνία και την ώρα και πατήστε **OK**.
- 4 Για να συνεχίσετε την εγκατάσταση του GUIDE Plus+, επιλέξτε { Continue } (Συνέχεια) και πατήστε **OK**. Διαφορετικά, επιλέξτε { Do not install now } (Μη εγκατάσταση τώρα) και πατήστε **OK**. Περιμένετε μέχρι να τεθεί σε λειτουργία η συσκευή εγγραφής και πατήστε **OK** ξανά.

## C Εγκαταστήστε το σύστημα GUIDE Plus+



- 1 Ακολουθήστε τις οδηγίες που εμφανίζονται στην οθόνη για να επιλέξετε γλώσσα, χώρα και να καταχωρήσετε τον ταχυδρομικό κώδικα της περιοχής σας.

**Σημείωση:** Εάν δεν καταχωρηθεί σωστά ή δεν καταχωρηθεί καθόλου ο ταχυδρομικός κώδικας, δεν θα διατίθενται πληροφορίες υπηρεσίας GUIDE Plus+ (EPG).

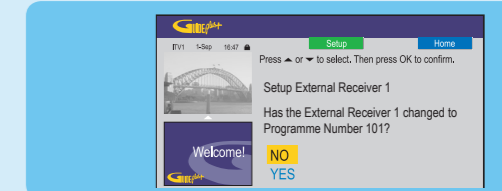
## D Εγκαταστήστε το κουτί σύνδεσης καλωδιακής τηλεόρασης

Εάν δεν διαθέτετε κουτί σύνδεσης καλωδιακής τηλεόρασης, παραλείψτε το βήμα 'D' και προχωρήστε στο 'E'.

- 1 Πατήστε **▼ κάτω** για να επιλέξετε 'External Receiver 1' (Εξωτερικός δέκτης 1) και πατήστε **OK**.
- 2 Πατήστε ξανά **OK** για να συνεχίσετε.
- 3 Επιλέξτε το είδος λήψης, την εταιρεία παροχής υπηρεσιών και το όνομα της εταιρείας κατασκευής του κουτιού σύνδεσης καλωδιακής τηλεόρασης.

**Σημείωση:** Πατήστε **OK** για να μεταβείτε στην επόμενη οθόνη. Επιλέξτε { None } (Καμία) εάν δεν ισχύει καμία από τις καταχωρήσεις.

- 4 Επιλέξτε την υποδοχή της συσκευής εγγραφής μέσω της οποίας θα γίνει η σύνδεση του κουτιού σύνδεσης καλωδιακής τηλεόρασης (π.χ. 'EXT2' για την υποδοχή EXT2 AUX-I/O) και, στη συνέχεια, πατήστε **OK**.
- 5 Ενεργοποιήστε το κουτί σύνδεσης καλωδιακής τηλεόρασης και επιλέξτε το κανάλι με αριθμό **02** από το κουτί σύνδεσης καλωδιακής τηλεόρασης.
- 6 Διαβάστε τις οδηγίες στην τηλεόραση και πατήστε **OK**.



- 7 Εάν το κουτί σύνδεσης καλωδιακής τηλεόρασης έχει συντονιστεί στον ίδιο αριθμό προγράμματος με την τηλεόραση, επιλέξτε { YES } (ΝΑΙ) στο μενού και, στη συνέχεια, πατήστε **OK**.

**Σημείωση:** Εάν όχι, επιλέξτε { No } (Όχι) και πατήστε **OK** για να δοκιμάσετε κάποιον άλλο κωδικό.

- 8 Η εγκατάσταση του κουτιού σύνδεσης καλωδιακής τηλεόρασης ολοκληρώθηκε. Πατήστε το πράσινο **κουμπί** για να πραγματοποιήσετε έξοδο.

**Σημείωση:** Για να αλλάξετε το κανάλι host του συστήματος GUIDE Plus+ με μη αυτόματο τρόπο, μεταβείτε στην επιλογή { Host Channel Setup } (Ρύθμιση καναλιού host).

## E Φόρτωση των δεδομένων του προγράμματος της τηλεόρασης

- 1 Πατήστε **GUIDE** για έξοδο από το σύστημα GUIDE Plus+. Αφήστε τη συσκευή εγγραφής σε 'αναμονή' και 'ενεργοποιήστε' το κουτί σύνδεσης καλωδιακής τηλεόρασης κατά τη διάρκεια της νύχτας, ώστε να συλλέξει δεδομένα σχετικά με το πρόγραμμα της τηλεόρασης. Η διαδικασία αυτή μπορεί να διαρκέσει έως και 24 ώρες.

**Σημείωση:** Εάν συντονιστείτε στο κανάλι host πριν θέσετε την τηλεόραση σε 'αναμονή', η συσκευή εγγραφής θα ξεκινήσει αμέσως τη λήψη δεδομένων σχετικά με το πρόγραμμα της τηλεόρασης.

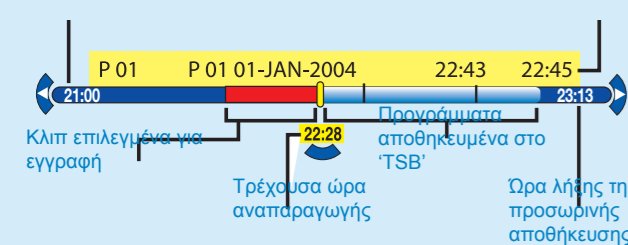
- 2 Ελέγξτε την οθόνη { Editor } (Επεξεργασία) την επόμενη μέρα για να βεβαιωθείτε πως οι αριθμοί προέλευσης και προγραμμάτων είναι σωστοί για όλα τα κανάλια.

# 3 Απόλαυση

## Σχετικά με την προσωρινή μνήμη εγγραφών με μετατόπιση χρόνου (TSB)

Αφού ενεργοποιηθεί η συσκευή εγγραφής, το επιλεγμένο τηλεοπτικό πρόγραμμα θα αποθηκευτεί σε ένα προσωρινό χώρο αποθήκευσης του σκληρού δίσκου, που λέγεται 'TSB' (προσωρινή μνήμη εγγραφών με μετατόπιση χρόνου). Στο TSB μπορούν να αποθηκευτούν προσωρινά μέχρι και 6 ώρες τηλεοπτικού προγράμματος.

Πατήστε **INFO** για μία φορά για να εμφανιστεί η γραμμή προγραμματισμένων εγγραφών. Πατήστε **INFO** για να εμφανιστεί η γραμμή πληροφοριών προγράμματος.



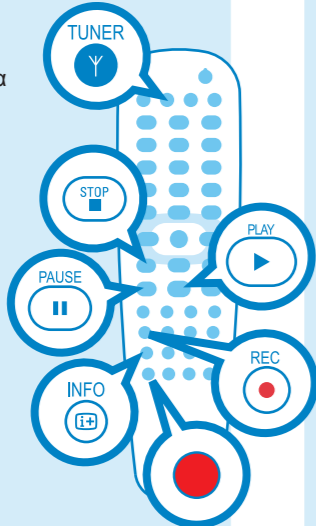
Τα περιεχόμενα της γραμμής προγραμματισμένων εγγραφών θα διαγραφούν μόλις πιάσετε **STANDBY ON** (ΕΝΕΡΓΟΠΟΙΗΣΗ ΑΝΑΜΟΝΗΣ) (⏻).

**Σημείωση:** Για επιβεβαίωση σχετικά με τη διαγραφή των περιεχομένων της γραμμής προγραμματισμένων εγγραφών, θα εμφανιστεί ένα μήνυμα όταν πατήσετε το κουμπί **CAM** στο τηλεχειριστήριο ή όταν μεταβείτε στην επιλογή { Setup } (Ρύθμιση) ή { Record mode } (Λειτουργία εγγραφής) στο μενού ρύθμισης.

## Παρακολούθηση τηλεόρασης – Λειτουργία 'Pause live TV'

Η συσκευή εγγραφής της Philips σας δίνει τη δυνατότητα να έχετε τον έλεγχο του προγράμματος της τηλεόρασης, μπορείτε να επιλέξετε PAUSE, όπως εάν είχατε εσείς τον έλεγχο της ζωντανής μετάδοσης.

- 1 Ενεργοποιήστε τη συσκευή εγγραφής και πατήστε **TUNER** για να πραγματοποιήσετε εναλλαγή μεταξύ αναλογικού ή ψηφιακού δέκτη και, στη συνέχεια, πατήστε **CHANNEL +/-** για να επιλέξετε ένα πρόγραμμα τηλεόρασης.
- 2 Πατήστε **PAUSE** για να διακόψετε προσωρινά τη μετάδοσή του.
- 3 Πατήστε **PLAY** για να συνεχίσετε.
- 4 Πατήστε **TUNER** για να επιστρέψετε στη ζωντανή μετάδοση.



## Εγγραφή σε σκληρό δίσκο

### A Περιεχόμενα στη μονάδα HDD προσωρινής αποθήκευσης



- 1 Πατήστε **INFO** για να δείτε τι έχει αποθηκευτεί προσωρινά στη μονάδα σκληρού δίσκου.
- 2 Πατήστε **▲ πάνω** ή **▼ κάτω** για να επιλέξετε τον τίτλο του οποίου επιθυμείτε να πραγματοποιήσετε εγγραφή.
- 3 Πατήστε **OK** για να αναζητήσετε τη σκηνή από την οποία θέλετε να αρχίσετε την εγγραφή, και μετά πατήστε το **κόκκινο** κουμπί.

**Σημείωση:** Πατώντας ξανά το κόκκινο κουμπί, ακυρώνεται η εγγραφή.

- 4 Πατήστε **STOP** για διακοπή της εγγραφής.

**Σημείωση:** Θα γίνει επισήμανση του τίτλου με κόκκινο χρώμα και η εγγραφή θα ξεκινήσει όταν απενεργοποιήσετε τη συσκευή εγγραφής.

### B Τρέχον πρόγραμμα τηλεόρασης

- 1 Πατήστε **REC** για να ξεκινήσει η εγγραφή. Μπορεί να πραγματοποιηθεί εγγραφή με διάρκεια έως και 6 ώρες.

**Σημείωση:** Για να ορίσετε τη διάρκεια εγγραφής, πατήστε επανειλημμένα **OK** για να αυξήσετε τη διάρκεια εγγραφής κατά προσαυξήσεις των 30 λεπτών, μέχρι το όριο των 6 ωρών. Στις χώρες όπου δεν υπάρχουν διαθέσιμα δεδομένα τηλεοπτικών προγραμμάτων GUIDE Plus+, η εγγραφή θα ξεκινήσει από την αρχή του τρέχοντος καναλιού προβολής και μετά.

- 2 Για να διακόψετε την εγγραφή πριν από την προγραμματισμένη χρονική στιγμή, πατήστε το **STOP**.

## Γραμμή πληροφοριών κειμένου βοήθειας

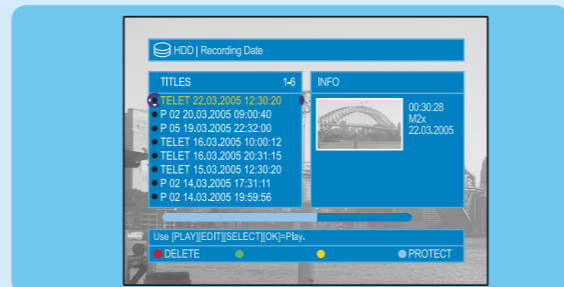
[PLAY] [BACK] [BROWSER]

Η γραμμή κειμένου βοήθειας που βρίσκεται στο κάτω μέρος της οθόνης παρέχει πληροφορίες σχετικά με:
 

- τα πλήκτρα του τηλεχειριστηρίου που μπορούν να χρησιμοποιηθούν στην τρέχουσα κατάσταση.
- συνοπτικές πληροφορίες του επιλεγμένου στοιχείου.

## Έναρξη αναπαραγωγής

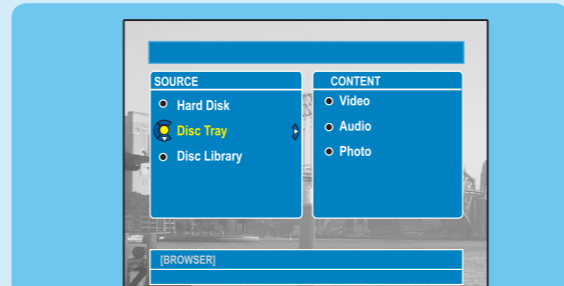
### A Από τη μονάδα σκληρού δίσκου



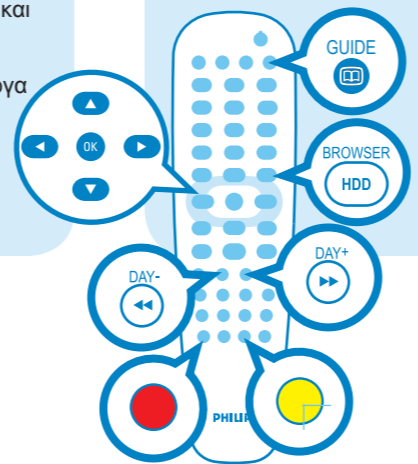
- 1 Πατήστε **HDD-BROWSER** και, στη συνέχεια, πατήστε **▶** μέχρι να εμφανιστούν τα μενού { TITLES } (Τίτλοι) και { INFO } (Πληροφορίες).
- 2 Πατήστε **▲ πάνω** ή **▼ κάτω** για επιλογή τίτλου.
- 3 Πατήστε **PLAY** για έναρξη της αναπαραγωγής.

### B Από δίσκο

- 1 Κρατήστε πατημένο το κουμπί **STOP** μέχρι να ανοίξει η θήκη του δίσκου και, στη συνέχεια, τοποθετήστε ένα δίσκο και κλείστε τη θήκη.



- 2 Πατήστε **HDD-BROWSER** για να μεταβείτε στο μενού δίσκου. Επιλέξτε { Disc Tray } (Θήκη δίσκου) και πατήστε **▶** μέχρι να δείτε το μενού { TITLES } (ΤΙΤΛΟΙ), { TRACKS } (ΚΟΜΜΑΤΙΑ) ή { PHOTO ROLLS } (ΡΟΛΑ ΦΩΤΟΓΡΑΦΙΩΝ), ανάλογα με τον τύπο του δίσκου.
- 2 Πατήστε **▲ πάνω** ή **▼ κάτω** για επιλογή τίτλου.
- 3 Πατήστε **PLAY** για έναρξη της αναπαραγωγής.



## Χρειάζεστε βοήθεια;

Σύστημα GUIDE Plus+  
Μεταβείτε στη διεύθυνση [www.europe.guideplus.com](http://www.europe.guideplus.com)

## Εγχειρίδιο χρήσης

Ανατρέξτε στο εγχειρίδιο χρήσης που συνοδεύει τη συσκευή εγγραφής της Philips

## Online

Μεταβείτε στην τοποθεσία [www.philips.com/support](http://www.philips.com/support)

Be responsible  
Respect copyrights

## Χρήση του συστήματος GUIDE Plus+

Βεβαιωθείτε πως η λήψη των δεδομένων σχετικά με το πρόγραμμα της τηλεόρασης έχει ολοκληρωθεί.



## Εγγραφή προγραμμάτων της τηλεόρασης

- 1 Πατήστε **GUIDE**.
- 2 Πατήστε **▼ κάτω** για να επιλέξετε ένα κανάλι τηλεόρασης.

**Σημείωση:** Πατήστε το **Κίτρινο** για να πραγματοποιήσετε επισκόπηση όλων των διαθέσιμων καναλιών και να επιλέξετε κάποιο από αυτά.

- 3 Πατήστε **◀** ή **▶** για να επιλέξετε ένα πρόγραμμα τηλεόρασης.

**Σημείωση:** Πατήστε **OK** για να μεταβείτε απευθείας στο πρόγραμμα της τηλεόρασης για την προηγούμενη ή την επόμενη μέρα.

- 4 Πατήστε το **κόκκινο** κουμπί για να ρυθμίσετε την εγγραφή του επισημασμένου προγράμματος.

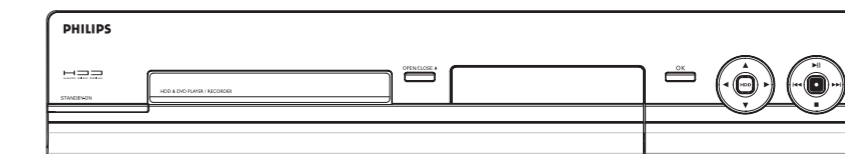
**Σημείωση:** Μπορείτε να αποθηκεύσετε έως και 25 προγράμματα για εγγραφή.

# Οδηγός γρήγορης εκκίνησης

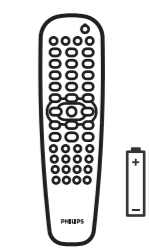


- 1 Σύνδεση
- 2 Ρύθμιση
- 3 Απόλαυση

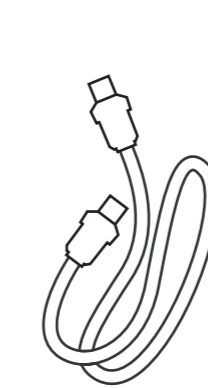
## Τι περιέχεται στη συσκευασία;



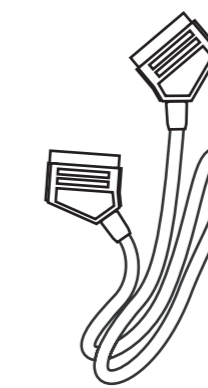
Μονάδα σκληρού δίσκου και Συσκευή αναπαραγωγής/εγγραφής DVD



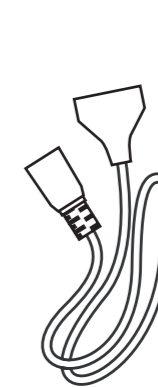
Τηλεχειριστήριο και 2 μπαταρίες



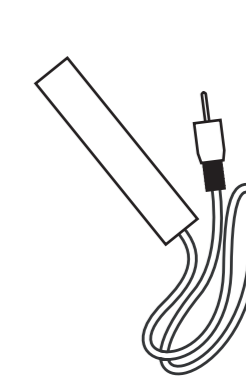
Ομοαξονικό καλώδιο RF



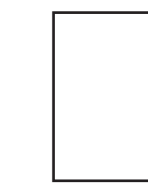
Καλώδιο Scart



Καλώδιο τροφοδοσίας



Καλώδιο και πομπό G-LINK



Εγχειρίδιο χρήσης

**PHILIPS**



2006 © Koninklijke Philips N.V.  
Με την επιφύλαξη παντός δικαιώματος.  
12 NC 3139 245 24901  
[www.philips.com](http://www.philips.com)