

1 Collegamento

Iniziare con il 'Collegamento di base'.

Se si dispone di un VCR, attenersi alle istruzioni contenute in "Collegamento con VCR o dispositivo simile".

Se si dispone di un decoder, attenersi alle istruzioni contenute in "Collegamento con decoder".

Collegamento di base

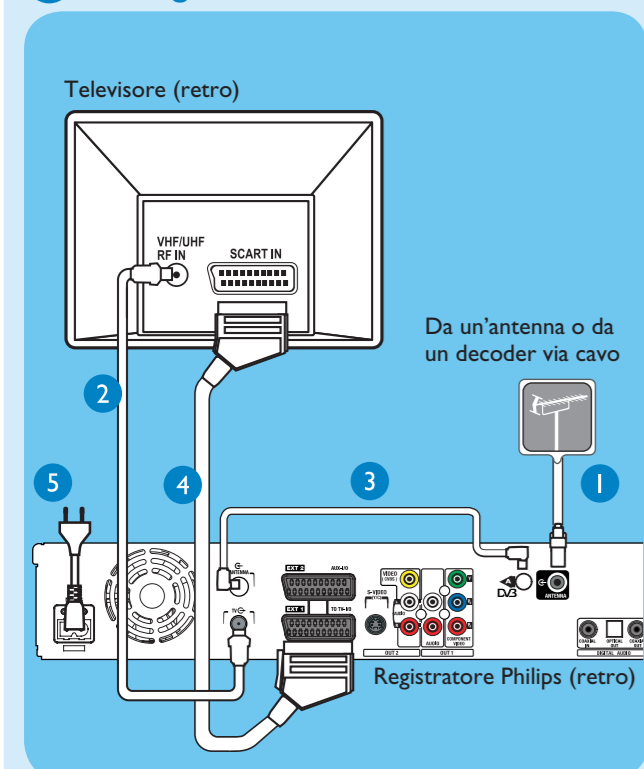
A Prima del collegamento

Scollegare il cavo dell'antenna attualmente collegato al televisore.

Se si dispone solo di una singola antenna emittente, seguire il collegamento "B1".

Se si dispone di un'antenna emittente e di un'antenna digitale terrestre, seguire il collegamento "B2".

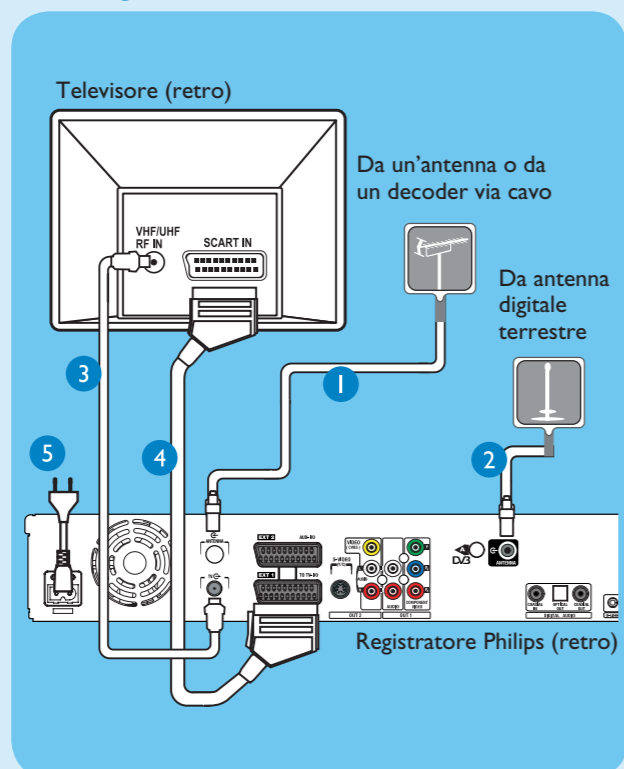
B1 Collegamento



- 1 Scollegare il cavo dell'antenna dal televisore e collegarlo alla presa dell' **ANTENNA** sul registratore.
- 2 Utilizzare il cavo coassiale RF in dotazione per collegare la presa **TV** sul registratore alla presa dell'antenna sul televisore.
- 3 Utilizzare il cavo di collegamento per sintonizzatore in dotazione per collegare le due prese "A" del registratore.
- 4 Utilizzare il cavo SCART per collegare la presa EXT1 TO TV-I/O del registratore alla presa SCART IN del televisore.
- 5 Inserire il cavo di alimentazione del registratore nella presa di corrente CA.

Nota: consultare il manuale per l'utente fornito in dotazione per altri possibili collegamenti (ad esempio S-video, Component Video).

B2 Collegamento con un'antenna digitale terrestre



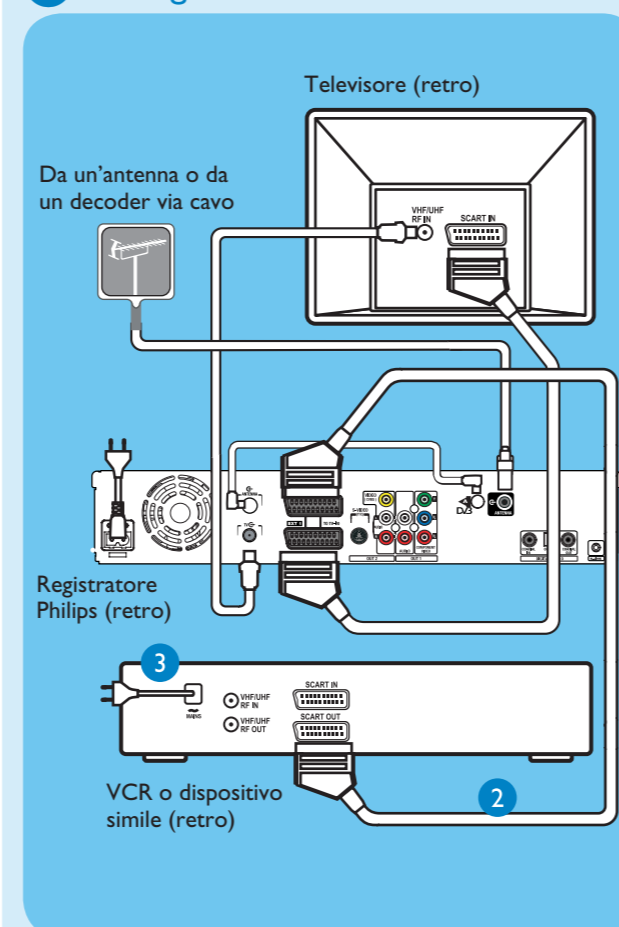
- 1 Scollegare il cavo dell'antenna dal televisore e collegarlo alla presa del registratore.
- 2 Collegare il cavo dell'antenna interna DVB-T alla presa **ANTENNA** del registratore.
- 3 Utilizzare il cavo coassiale RF in dotazione per collegare la presa **TV** sul registratore alla presa dell'antenna sul televisore.
- 4 Utilizzare il cavo SCART per collegare la presa EXT1 TO TV-I/O del registratore alla presa SCART IN del televisore.
- 5 Inserire il cavo di alimentazione del registratore nella presa di corrente CA.

Collegamento con VCR o dispositivo simile

A Prima del collegamento

Il nuovo registratore Philips sostituisce il VCR per le esigenze di registrazione. Scollegare prima tutti i collegamenti dal VCR.

B Collegamento



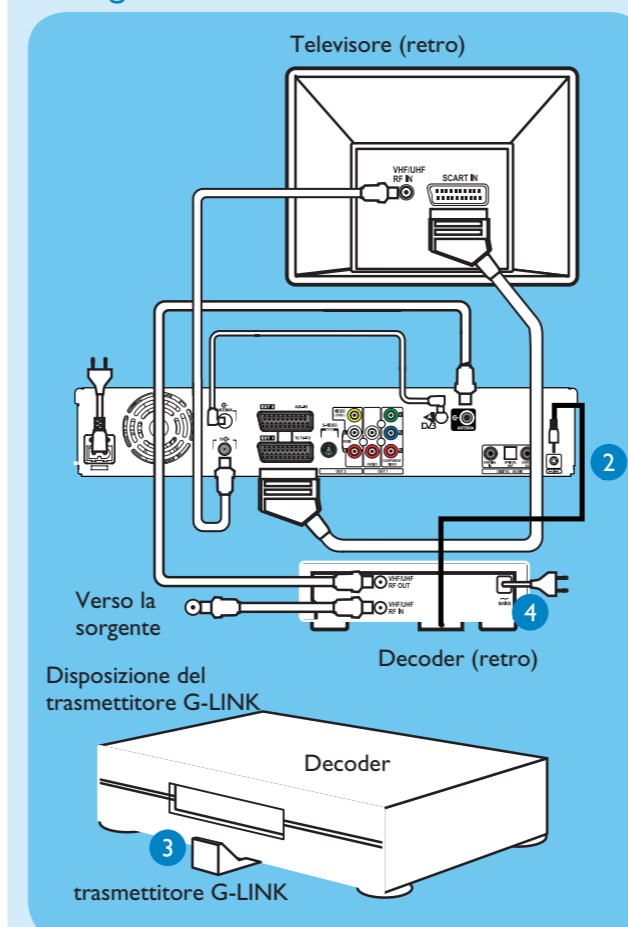
- 1 Prima di eseguire la procedura indicata al punto 2, attenersi ai punti 1-5 in 'Collegamento di base' per collegare il registratore. L'immagine riportata in alto illustra il collegamento senza l'antenna digitale terrestre.
- 2 Utilizzare un altro cavo scart (non in dotazione) per collegare la presa EXT2 AUX-I/O del registratore alla presa SCART OUT del VCR.
- 3 Inserire il cavo di alimentazione del VCR nella presa di corrente CA.

Nota: in questa configurazione, il VCR non è in grado di registrare programmi TV.

Collegamento con decoder

Il nuovo registratore Philips è dotato di un trasmettitore G-LINK che consente di regolare il sintonizzatore del decoder (ricevitore satellitare, decoder per TV via cavo) mediante il sistema GUIDE Plus+. È possibile registrare i programmi TV ricevuti con il decoder.

Collegamento

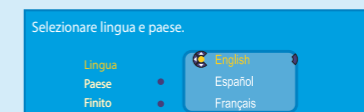


- 1 Prima di eseguire la procedura indicata al punto 2, attenersi ai punti 1-5 in 'Collegamento di base' per collegare il registratore. L'immagine riportata in alto illustra il collegamento senza l'antenna digitale terrestre.
- 2 Collegare il cavo G-LINK in dotazione alla presa G-LINK del registratore.
- 3 Disporre il trasmettitore G-LINK davanti al decoder in modo che possa ricevere il segnale emesso dal trasmettitore.
- 4 Inserire il cavo di alimentazione del decoder nella presa di corrente CA.

2 Installazione

A Ricerca del canale di visualizzazione

- 1 Premere **STANDBY-ON** sul registratore. Il registratore visualizza il messaggio 'IS THE TV ON?' (IL TELEVISORE È ACCESO?).
- 2 Accendere il televisore. Viene visualizzato il menu { EASY SETUP } (INSTALLAZIONE SEMPLICE).



Nota: se il VCR è collegato a questo registratore, assicurarsi che sia spento o in modalità standby prima di procedere.

- 3 Nel caso non venga visualizzato il menu di configurazione del registratore, premere più volte il tasto Channel Down sul telecomando (oppure il tasto AV, SELECT) fino a visualizzare il menu. Questo è il canale di visualizzazione corretto per il registratore.

B Avvio dell'installazione di base

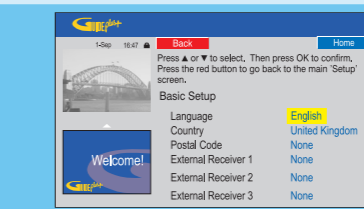
Per completare l'installazione, utilizzare il telecomando e attenersi alle istruzioni visualizzate sullo schermo.

- 1 Selezionare la lingua desiderata, il paese e il formato TV.

Nota: selezionare { Done } (Finito) nel menu e premere per passare alla schermata successiva.

- 2 Attivare la ricerca automatica dei canali del sintonizzatore/radio analogico e digitale.
- 3 Verificare data e ora e premere.
- 4 Per continuare l'installazione con GUIDE Plus+, selezionare { Continue } (Continua) e premere. In alternativa, selezionare { Do not install now } (Non installare ora) e premere. Attendere che il registratore completi l'inizializzazione del sistema, quindi premere nuovamente.

C Installazione del sistema GUIDE Plus+



- 1 Seguire le istruzioni a video per selezionare la lingua e il Paese e immettere l'opportuno codice postale.

Nota: se il codice postale non viene immesso o è errato, non verranno visualizzate le informazioni relative al servizio GUIDE Plus+ (EPG).

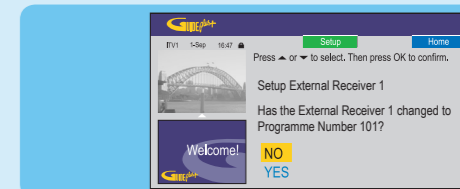
D Installazione del decoder

Se non si dispone di un decoder, ignorare 'D' e andare a 'E'.

- 1 Premere **giù** per selezionare 'External Receiver 1' (Ricevitore esterno 1), quindi premere.
- 2 Premere di nuovo per confermare.
- 3 Selezionare il tipo di ricezione, il provider dei servizi e il nome della marca del decoder collegato.

Nota: premere per passare alla schermata successiva. Selezionare { None } (Nessuno) se non è possibile applicare nessuna voce.

- 4 Selezionare la presa del registratore alla quale è collegato il decoder (ad esempio, 'EXT2' per la presa EXT2 AUX-I/O), quindi premere.
- 5 Accendere il decoder e selezionare il numero di canale **02** sul decoder.
- 6 Leggere le istruzioni visualizzate sul televisore e premere.



- 7 Se il decoder si è sintonizzato sullo stesso numero di programma visualizzato sul televisore, selezionare { YES } (Sì) nel menu e premere.

Nota: in caso contrario, selezionare { No }, quindi premere per provare un codice diverso.

- 8 L'installazione del decoder è completata. Premere il pulsante **verde** per uscire.

Nota: per passare manualmente al canale host del sistema GUIDE Plus+, andare a { Host Channel Setup } (Installazione canale host).

E Caricamento dei dati dei programmi TV

- 1 Premere il tasto **GUIDE** per uscire dal sistema GUIDE Plus+. Lasciare il registratore in modalità standby e tenere acceso il decoder durante la notte per ricevere i dati dei programmi TV. Questa operazione può richiedere 24 ore.

Nota: se si effettua la sintonizzazione sul canale host prima di aver selezionato la modalità standby, il registratore inizierà immediatamente a scaricare la lista dei programmi TV.

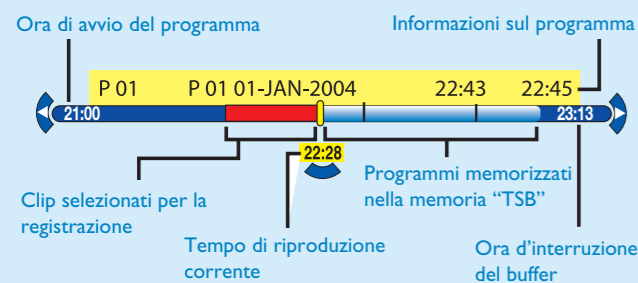
- 2 Il giorno successivo controllare la schermata { Editor } per verificare che i numeri della sorgente e del programma corrispondano per tutti i canali.

3 Divertimento

Informazioni sul Time Shift Buffer (TSB)

Quando si accende il registratore, il programma TV selezionato viene memorizzato nella memoria temporanea dell'hard disk, chiamata "TSB" (Time Shift Buffer). La memoria "TSB" può memorizzare temporaneamente fino a 6 ore di programmi.

Premere una volta **INFO** per visualizzare la barra di programmazione video.



Se si preme **STANDBY ON** (⏻), i contenuti della barra di programmazione video vengono eliminati.

Nota Viene visualizzato un messaggio di conferma dell'eliminazione dei contenuti dalla barra di programmazione video se si preme il tasto CAM sul telecomando o si accede all'opzione { Setup } (Configurazione) oppure { Record mode } (Modalità registrazione) nel menu di configurazione.

Visione TV – Pause live TV

Il registratore Philips consente il controllo del programma TV, quindi è possibile interrompere la visione come se si controllasse la trasmissione dal vivo.

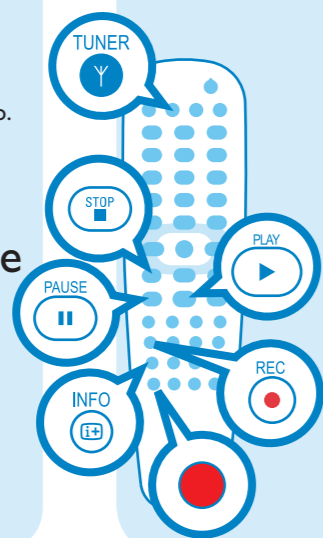
- 1 Accendere il registratore e premere **TUNER** per selezionare il sintonizzatore analogico o digitale, quindi premere **CHANNEL** +/- per selezionare un programma TV.
- 2 Premere **PAUSE** per interromperlo.
- 3 Premere **PLAY** per continuare la visione.
- 4 Premere **TUNER** per ritornare alla trasmissione dal vivo.

Barra delle informazioni relative a Helptext

[PLAY] [BACK] [BROWSER]

La barra Helptext localizzata nella parte inferiore della schermata fornisce informazioni relative a:

- tasti del telecomando disponibili.
- breve descrizione della voce selezionata.



Registrazione su hard disk

A Contenuto dell'area HDD di memorizzazione temporanea



- 1 Premere **INFO** per vedere il contenuto della memoria temporanea dell'hard disk.
- 2 Premere i tasti **▲ su** o **▼ giù** per scegliere il titolo da registrare.
- 3 Premere per ricercare la scena da cui si desidera avviare la registrazione, quindi premere il tasto rosso per avviare la registrazione.

Nota: Nota Premendo di nuovo il tasto rosso, la registrazione viene annullata.

- 4 Premere **STOP** per terminare la registrazione.

Nota: il titolo viene segnalato in rosso e la registrazione verrà effettuata solo dopo aver spento il registratore.

B Programma TV corrente

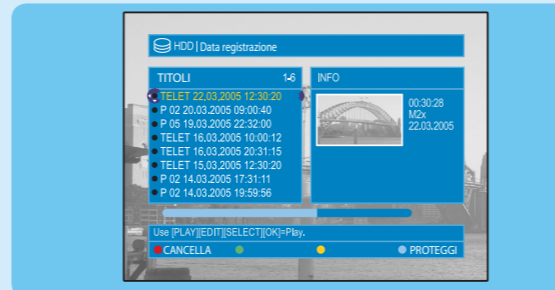
- 1 Premere **REC** per avviare la registrazione. È possibile eseguire fino a 6 ore di registrazione.

Nota: per impostare il tempo di registrazione, premere più volte per incrementare il tempo di registrazione con intervalli di 30 minuti, fino a 6 ore. Nei paesi in cui non sono disponibili i dati GUIDE Plus+ per i programmi TV, la registrazione verrà avviata sul canale visualizzato al momento.

- 2 Premere **STOP** per interrompere immediatamente la registrazione.

Avvio della riproduzione

A Da hard disk



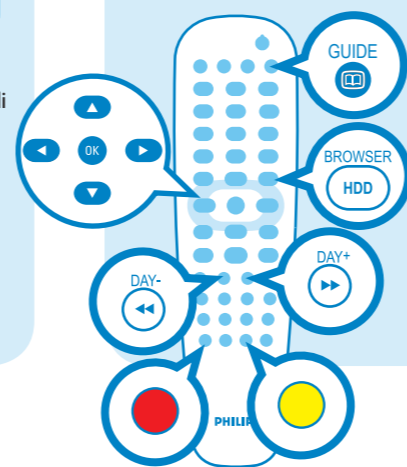
- 1 Premere **HDD-BROWSER**, quindi premere il tasto **▶** fino a visualizzare i menu { TITOLI } (TITOLI) e { INFO }.
- 2 Premere i tasti **▲ su** o **▼ giù** per selezionare un titolo.
- 3 Premere **PLAY** per avviare la riproduzione.

B Da disco

- 1 Tenere premuto **STOP** fino all'apertura del vassoio del disco, inserire il disco e chiudere il vassoio.



- 2 Premere **HDD-BROWSER** per accedere al menu del disco. Selezionare { Disc Tray } (Vassoio disco), quindi premere **▶** fino a visualizzare il menu { TITOLI } (Titoli), { TRACKS } (Branzi) o { PHOTO ROLLS } (Rullini foto) a seconda del tipo di disco.
- 3 Premere i tasti **▲ su** o **▼ giù** per selezionare un titolo.
- 4 Premere **PLAY** per avviare la riproduzione.



Uso del sistema GUIDE Plus+

Verificare che i dati dei programmi TV scaricati siano completi.



Registrazione di programmi TV

- 1 Premere **GUIDE**.
- 2 Premere il tasto **▼ giù** per selezionare un canale TV.

Nota: premere il pulsante **giallo** per visualizzare una panoramica di tutti i canali disponibili e selezionare quello desiderato.

- 3 Premere il tasto **◀▶** per selezionare un programma TV.

Nota: premere per accedere direttamente ai programmi TV del giorno precedente o successivo.

- 4 Premere il pulsante **rosso** per impostare il programma evidenziato per la registrazione.

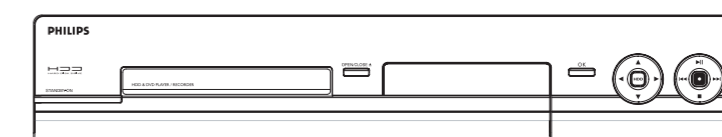
Nota: è possibile memorizzare per la registrazione fino a 25 programmi.

Guida di avvio rapido

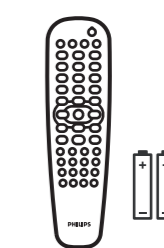


- 1 Collegamento
- 2 Installazione
- 3 Divertimento

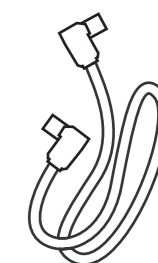
Contenuto della confezione



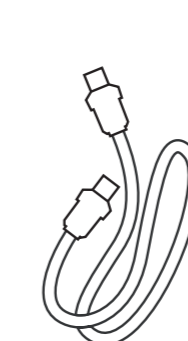
Registratore /lettore DVD e HDD



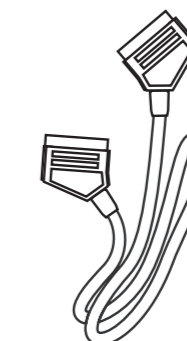
Telecomando con 2 batterie



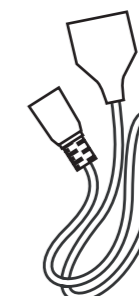
Cavo di collegamento per sintonizzatore



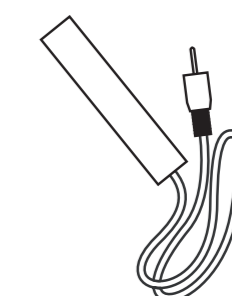
Cavo coassiale RF



Cavo Scart



Cavo di alimentazione



Cavo e trasmettitore G-LINK



Manuale per l'utente

Bisogno di assistenza?

Sistema GUIDE Plus+
Visitate il sito www.europe.guideplus.com

Manuale per l'utente

Consultare il manuale per l'utente allegato con il registratore Philips

Online

Visitate www.philips.com/support



2006 © Koninklijke Philips N.V.
Tutti i diritti riservati.
I2 NC 3139 245 25101
www.philips.com

