

# 3 享受

## 開始錄製

### A 從電視或外接裝置燒錄

- 1 將可燒錄的 DVD 光碟片放入托盤。

#### 燒錄的光碟類型



- 要錄製電視節目，  
按下 0 - 9 選擇預設頻道進行錄製。

**備註** 若您在「基本線路連線」章節已使用選項 **B**，請重複按下 SOURCE 以選擇 'EXT1'。請使用有線電視盒的遙控器選擇要錄製的電視節目。

- 要從連接的裝置進行錄製，  
重複按 SOURCE 選擇要燒錄的視訊來源 (DV IN 或 EXT1)。

**備註** 重複按 REC MODE 選擇想要的燒錄模式。

燒錄品質	可儲存於空白、可燒錄之 DVD 光碟片的燒錄時數。	
	DVD±R/ DVD±RW	單面雙層 DVD+R
HQ (高品質)	1	1 小時 55 分鐘
SP (標準播放)	2	3 小時 40 分鐘
SPP (額外標準播放)	2.5	4 小時 35 分鐘
LP (長時播放)	3	5 小時 30 分鐘
EP (延長播放)	4	7 小時 20 分鐘
SLP (超長播放)	6	12 小時

- 2 按下 ● 開始錄製，再次按下 ● 開始自動錄製 30 分鐘。
- 3 要結束錄製，按下 ■。'UPDATE' (更新) 會顯示在燒錄機上。
- 4 要播放錄影，按下 DISC MENU，選擇標題並按下 ►||。

## 開始播放

### A 播放光碟

- 1 按下 ▲ 打開光碟托盤。  
放入光碟並關閉光碟托盤。
- 2 按下 DISC MENU。
- 3 使用 ◀▶▲▼ 鍵移動到要播放的標題/檔案，並按下 ►|| 開始播放。

### B 從 USB 裝置播放

- 1 將 USB 裝置插入 USB 連接埠。
- 2 按下 USB 顯示內容清單。
- 3 選擇想要的內容並按下 ► 右。
- 4 選擇資料檔案 (MP3、WMA、DivX 和 JPEG) 並按下 ►|| 開始播放。

## 需要協助？

### 使用手冊

請參閱隨附於飛利浦燒錄機的使用手冊。



2008 © Koninklijke Philips N.V.  
所有權利均予保留。

12 NC 3139 245 28991

請到下列網址註冊產品並取得支援：

[www.philips.com/support](http://www.philips.com/support)

DVDR3600

# 快速入門指南

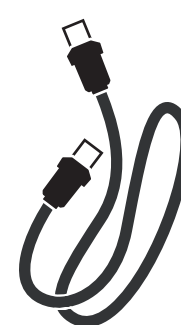


- 1 連線
- 2 設定
- 3 享受

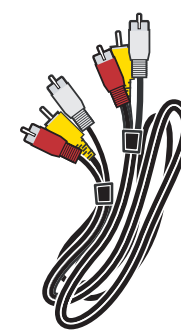
## 盒裝內容



DVD 播放機/燒錄機



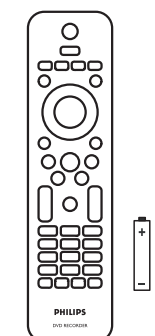
RF 天線



音訊/視訊線



使用手冊



遙控器及  
2 顆電池

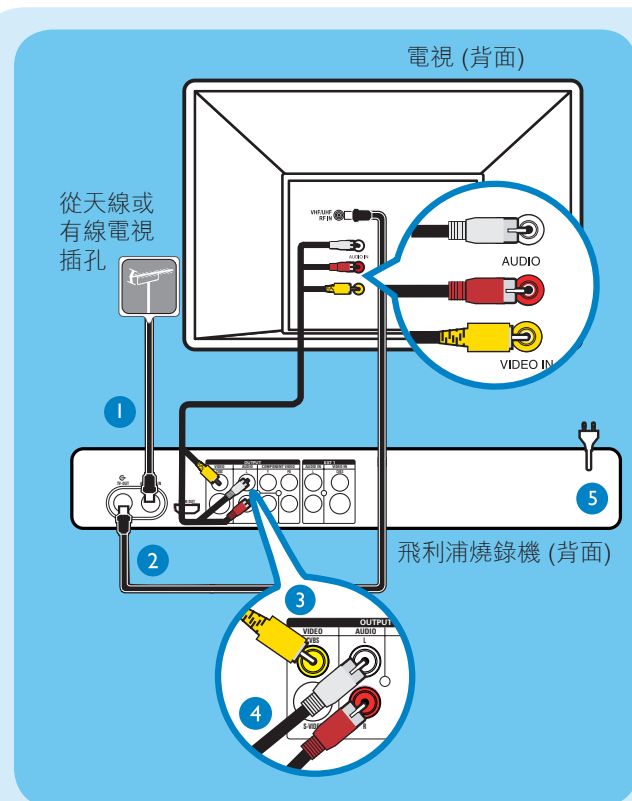
**PHILIPS**

# 1 連線

## 基本線路連線

### 連接之前

根據您連接裝置的種類，選擇以下任一基本線路連線 (A 或 B)。

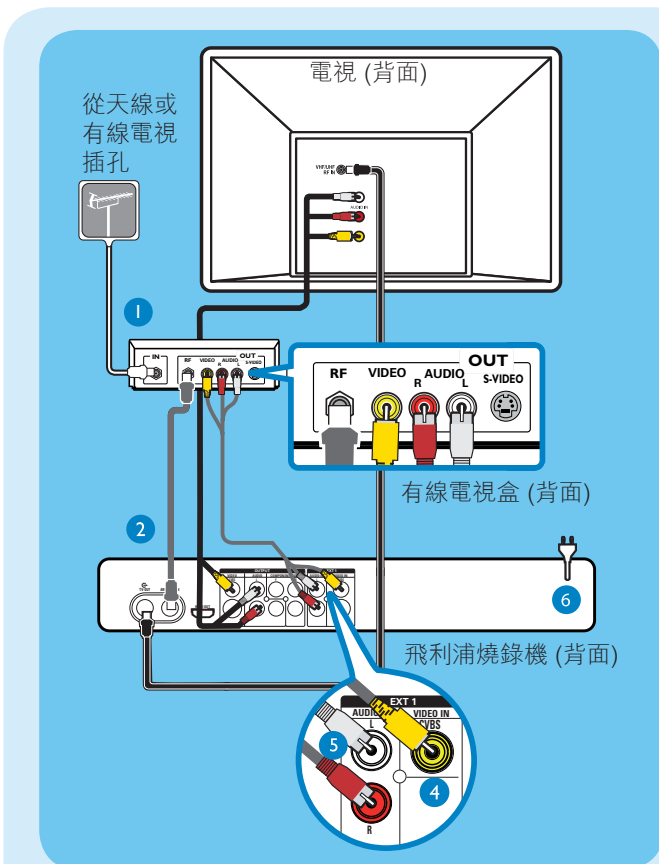


### 選項 A

若您從天線插座或有線電視插孔直接連接天線，請使用這種連接方式。

- 1 從您的電視拔除目前連接的天線，將它插入燒錄機的 **ANTENNA-IN** 插孔。
- 2 將隨附的 RF 天線連接線從燒錄機的 **TV-OUT** 插孔連接到電視上的 Antenna In 插孔。
- 3 將複合視訊連接線 (黃端) 從燒錄機的 **CVBS OUTPUT** 插槽連接到電視上的視訊輸入插槽。
- 4 將音訊連接線 (紅/白端) 從燒錄機的 **AUDIO L/R** 插槽連接到電視上的音訊輸入插槽。
- 5 將燒錄機的電源線連接到 AC 電源插座。

**備註** 請參考隨附的使用手冊，以取得可能的連線方式資訊。(例如色差視訊、S-VIDEO)。



### 選項 B

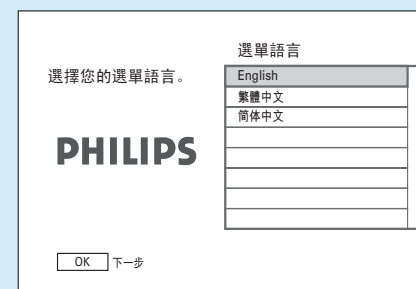
若您目前的天線是連接到有線電視盒，請使用這種連接方式。

- 1 讓有線電視盒目前的天線保持與電視連接。
- 2 將隨附的 RF 天線從燒錄機上的 **ANTENNA-IN** 插孔連接到有線電視盒/衛星接收器的 RF Out 插孔。
- 3 依照「選項 A」章節中的步驟 3 到 4 操作，接著繼續下方的步驟 4。
- 4 將複合視訊連接線 (黃端) 從燒錄機上的 **VIDEO IN CVBS** 插槽連接到有線電視盒/衛星接收器上的視訊輸出插槽。
- 5 將音訊連接線 (紅/白端) 從燒錄機上的 **AUDIO IN L/R** 插孔連接到電視的音訊輸出插孔。
- 6 將燒錄機的電源線連接到 AC 電源插座。

# 2 設定

## A 搜尋觀賞頻道

- 1 按燒錄機上的 **⏻** 。
- 2 開啟電視及其他連線裝置 (例如有線電視盒、衛星接收器)。會出現安裝選單。



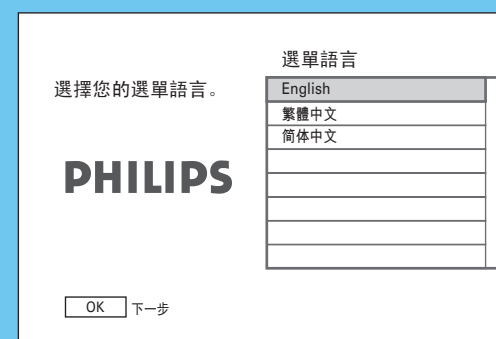
- 3 如果您沒看到燒錄機的安裝選單，重複按電視遙控器上的 Channel Down 按鈕 (或 AV、SELECT、**⏻** 按鈕) 直到您看到選單為止。這是燒錄機的正确觀賞頻道。

## B 開始基本設定

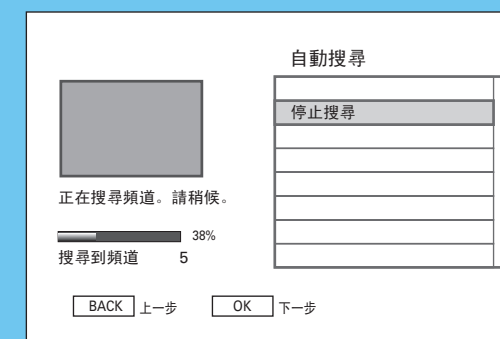
使用燒錄機的遙控器，並依照畫面上的說明完成安裝。

**備註** 按 **▲▼** 鍵以切換選項。按下右 **▶** 鍵選擇項目。要確認選擇，按下 **OK**。

- 1 選擇選單的顯示語言



- 2 設定日期。  
使用數字鍵 **0-9** 或 **▲▼◀▶** 鍵輸入正確的日期。按 **OK** 確認。
- 3 設定時間。  
使用數字鍵 **0-9** 或 **▲▼◀▶** 鍵輸入正確的時間。按 **OK** 確認。
- 4 系統開始頻道自動搜尋。



**備註** 若您在「基本線路連線」章節已使用選項 **B**，請按下 **OK** 以跳過頻道搜尋並進行下一個步驟。不會儲存任何預設頻道。

- 5 已經儲存所有可用的電視頻道。  
會出現第一個預設頻道。



- 6 按下 **OK** 離開畫面。

現在可以開始使用燒錄機。